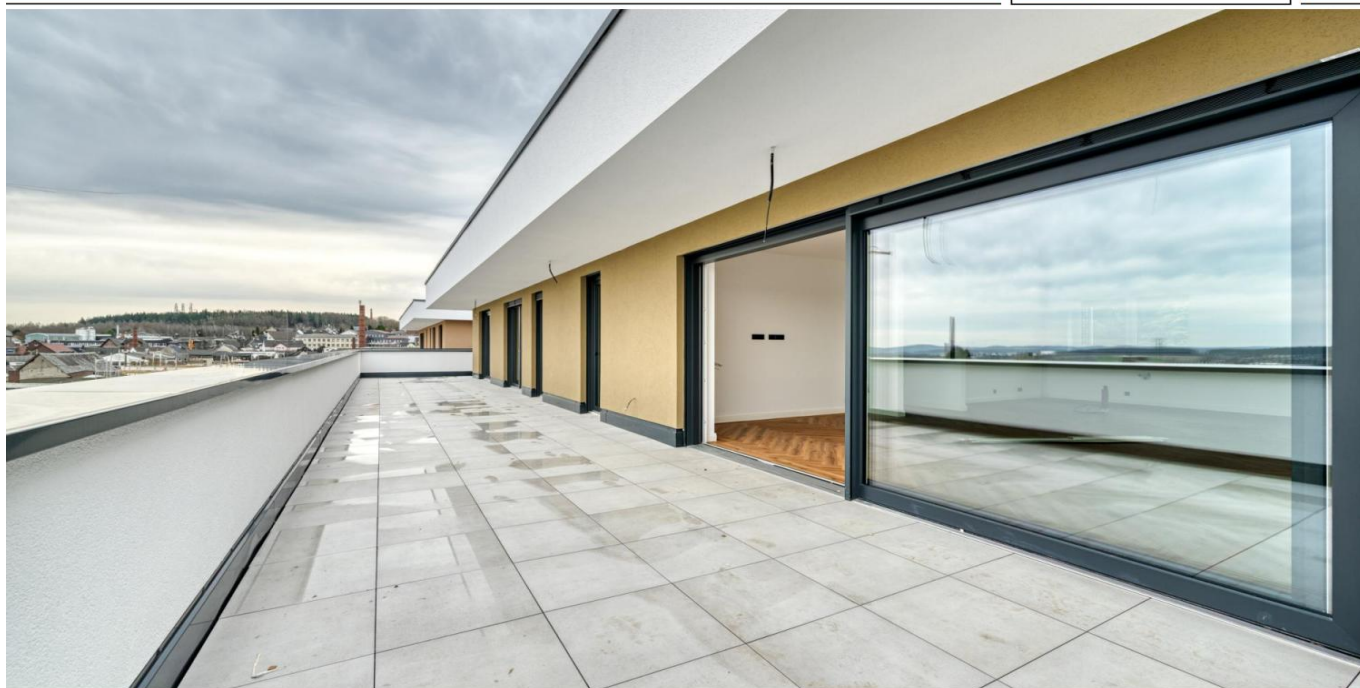


Ransbach-Baumbach

Erstbezug! Exklusive Penthousewohnung mit großzügiger Dachterrasse

Número da propriedade: 25211007



www.von-poll.com

PREÇO DO ALUGUEL: 1.980 EUR • ÁREA: ca. 164 m² • QUARTOS: 4

Número da propriedade: 25211007 - 56235 Ransbach-Baumbach

- Numa vista geral
- O imóvel
- Dados energéticos
- Uma primeira impressão
- Tudo sobre a localização
- Outras informações
- Pessoa de contacto

Número da propriedade: 25211007 - 56235 Ransbach-Baumbach

Numa vista geral

Número da propriedade	25211007	Preço do aluguel	1.980 EUR
Área	ca. 164 m ²	Custos adicionais	328 EUR
Quartos	4	Tipo de construção	Sólido
Quartos	3	Móveis	Terraço, WC de hóspedes
Casas de banho	2		
Ano de construção	2023		
Tipo de estacionamento	1 x Parque de estacionamento subterrâneo		

Número da propriedade: 25211007 - 56235 Ransbach-Baumbach

Dados energéticos

Sistemas de aquecimento	Aquecimento por chão radiante	Certificado Energético	Consumo energético final
Fonte de Energia	Bomba de calor ar-água	Procura final de energia	6.50 kWh/m²a
Certificado Energético válido até	18.02.2035	Classificação energética	A+
Aquecimento	Bomba de calor ar-água	Ano de construção de acordo com o certificado energético	2023

Número da propriedade: 25211007 - 56235 Ransbach-Baumbach

O imóvel



Número da propriedade: 25211007 - 56235 Ransbach-Baumbach

O imóvel



Número da propriedade: 25211007 - 56235 Ransbach-Baumbach

O imóvel



Número da propriedade: 25211007 - 56235 Ransbach-Baumbach

O imóvel



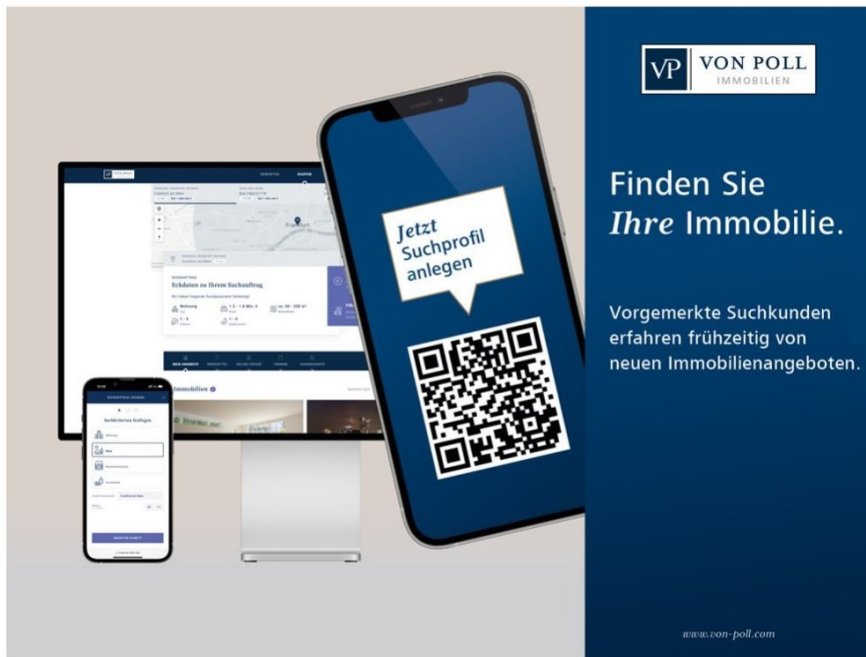
Número da propriedade: 25211007 - 56235 Ransbach-Baumbach

O imóvel



Número da propriedade: 25211007 - 56235 Ransbach-Baumbach

O imóvel



VP VON POLL
IMMOBILIEN

Finden Sie
Ihre Immobilie.

Vorgemerkte Suchkunden
erfahren frühzeitig von
neuen Immobilienangeboten.

www.von-poll.com



VP VON POLL
IMMOBILIEN

Vertrauen Sie einem ausgezeichneten Team.

FOCUS
TOP
WIRTSCHAFTSZEITUNG
2024
www.focus.de
IMT 1/2024

VP
Beste Immobilienmakler
2022
★★★★★
Top 1000
Immobilienmakler
VON POLL IMMOBILIEN
KOBLENZ

Capital
REALTY AGENCIES
2023
Top-Makler Koblenz
★★★★★
Immobilien
von Poll Immobilien

Shop Koblenz | Casinostraße 3-5 | 56068 Koblenz | T.: 0261 - 97 36 907 0 | koblenz@von-poll.com | www.von-poll.com

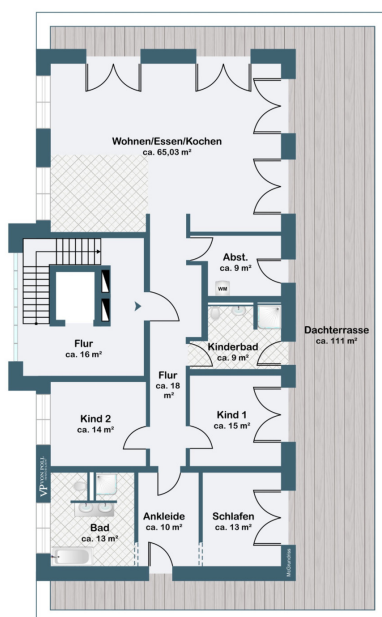
Número da propriedade: 25211007 - 56235 Ransbach-Baumbach

O imóvel



Sie möchten wissen was
Ihre Immobilie aktuell wert ist?
Dann lassen Sie Ihre Immobilie
professionell und exklusiv durch
unsere Experten bewerten.

www.von-poll.com



Número da propriedade: 25211007 - 56235 Ransbach-Baumbach

Uma primeira impressão

Auf ca. 164 m² Wohnfläche, verteilt auf 4 Zimmer, erwartet Sie in dieser hochwertigen Neubau-Penthousewohnung zum Erstbezug eine moderne Ausstattung in zentraler Lage. Der großzügige, offene Wohn-/Essbereich, helle Schlafzimmer, zwei moderne Tageslichtbäder und Fußbodenheizung sorgen für behaglichen Wohnkomfort. Details: - Photovoltaikanlage - Kunststofffenster mit Dreifach-Wärmeschutzverglasung - elektrische Rollläden - Aufzug - Böden: Fliesen und Vinyl-Parkett - Fußbodenheizung - Hauswirtschaftsraum mit Waschmaschinenanschluss in der Wohnung - Gäste-Bad mit Dusche - Eltern-Schlafbereich mit Ankleide und Bad-en-Suite - großzügige Dachterrasse - Tiefgaragenstellplatz (60 € monatl.) - Netzwerkanschlüsse - Hausverwaltung - keine Haustiere erwünscht Die Mindestmietdauer beträgt 1 Jahr. Zu der Wohnung gehört ein Tiefgaragenstellplatz, welcher für 60 € monatl. dazu gemietet werden muss. Voraussetzung für ein Mietverhältnis ist eine Festanstellung. Es können leider keine Anfragen vom Job-Center berücksichtigt werden.

Número da propriedade: 25211007 - 56235 Ransbach-Baumbach

Tudo sobre a localização

Ransbach-Baumbach verfügt über ein breites Spektrum an Einrichtungen, darunter Schulen, Kindergärten und umfangreiche Einkaufsmöglichkeiten, die den alltäglichen Bedürfnissen gerecht werden. Zudem ist die medizinische Versorgung in Ransbach-Baumbach vorhanden. Die Verkehrsanbindung von Ransbach-Baumbach macht die Stadt zu einem günstigen Ausgangspunkt für Reisen in die Umgebung und darüber hinaus, sei es beruflich oder für Freizeitwecke. In nur wenigen Autominuten erreichen Sie die A3 oder die A48, über welche Sie die nächst größeren Städte wie Koblenz, Frankfurt oder Köln erreichen. In ca. 10 Fahrminuten erreichen Sie die Stadt Montabaur, wo sich ein ICE-Bahnhof befindet. Koblenz ist ca. 20 Minuten entfernt.

Número da propriedade: 25211007 - 56235 Ransbach-Baumbach

Outras informações

Es liegt ein Energiebedarfsausweis vor. Dieser ist gültig bis 18.2.2035. Endenergiebedarf beträgt 6.50 kwh/(m²*a). Wesentlicher Energieträger der Heizung ist Luft/wasser Wärmepumpe. Das Baujahr des Objekts lt. Energieausweis ist 2023. Die Energieeffizienzklasse ist A+. HAFTUNG: Wir weisen darauf hin, dass die von uns weitergegebenen Objektinformationen, Unterlagen, Pläne etc. vom Verkäufer bzw. Vermieter stammen. Eine Haftung für die Richtigkeit oder Vollständigkeit der Angaben übernehmen wir daher nicht. Es obliegt daher unseren Kunden, die darin enthaltenen Objektinformationen und Angaben auf ihre Richtigkeit hin zu überprüfen. Alle Immobilienangebote sind freibleibend und vorbehaltlich Irrtümer, Zwischenverkauf- und Vermietung oder sonstiger Zwischenverwertung. UNSER SERVICE FÜR SIE ALS EIGENTÜMER: Planen Sie den Verkauf oder die Vermietung Ihrer Immobilie, so ist es für Sie wichtig, deren Marktwert zu kennen. Lassen Sie kostenfrei und unverbindlich den aktuellen Wert Ihrer Immobilie professionell durch einen unserer Immobilienspezialisten einschätzen. Unser bundesweites und internationales Netzwerk ermöglicht es uns, Verkäufer bzw. Vermieter und Interessenten bestmöglich zusammenzuführen.

Número da propriedade: 25211007 - 56235 Ransbach-Baumbach

Pessoa de contacto

Para mais informações, queira contactar a sua pessoa de contacto:

Florian Bender

Casinostraße 3-5 Koblenz
E-Mail: koblenz@von-poll.com

To Disclaimer of von Poll Immobilien GmbH

www.von-poll.com