

Koblenz

Vollmöbliertes Apartment in Hochschulnähe (Pauschalmiete)

Número da propriedade: 24211064



www.von-poll.com

PREÇO DO ALUGUEL: 950 EUR • ÁREA: ca. 32 m² • QUARTOS: 1

Número da propriedade: 24211064 - 56075 Koblenz

- Numa vista geral
- O imóvel
- Dados energéticos
- Plantas dos pisos
- Uma primeira impressão
- Detalhes do equipamento
- Tudo sobre a localização
- Outras informações
- Pessoa de contacto

Número da propriedade: 24211064 - 56075 Koblenz

Numa vista geral

Número da propriedade	24211064	Preço do aluguel	950 EUR
Área	ca. 32 m ²	Modernização / Reciclagem	2022
Quartos	1	Tipo de construção	Sólido
Quartos	1	Móveis	Terraço, Cozinha embutida
Casas de banho	1		
Ano de construção	1953		

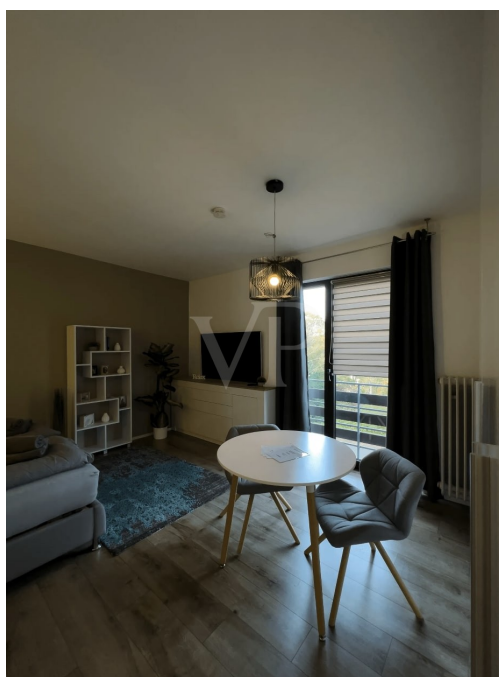
Número da propriedade: 24211064 - 56075 Koblenz

Dados energéticos

Sistemas de aquecimento	Aquecimento central	Certificado Energético	Certificado de consumo de energia
Fonte de Energia	Gás natural leve	Consumo final de energia	117.20 kWh/m²a
Certificado Energético válido até	12.03.2027	Classificação energética	D
Aquecimento	Gás	Ano de construção de acordo com o certificado energético	1953

Número da propriedade: 24211064 - 56075 Koblenz

O imóvel



Número da propriedade: 24211064 - 56075 Koblenz

O imóvel



Número da propriedade: 24211064 - 56075 Koblenz

O imóvel



Número da propriedade: 24211064 - 56075 Koblenz

O imóvel



Número da propriedade: 24211064 - 56075 Koblenz

O imóvel



Número da propriedade: 24211064 - 56075 Koblenz

O imóvel



VP VON POLL
IMMOBILIEN

FOCUS
TOP
WÄRTHERER
2024
www.von-poll.com
IMT - #100

VP
Beste Immobilienmakler
2022
★★★★★
Top 100
Immobilienmakler
VON POLL IMMOBILIEN
KOBLENZ

Capital
REALTY AWARD
Top-Makler Koblenz
★★★★★
Immobilien
von Poll Immobilien

Vertrauen Sie einem ausgezeichneten Team.

Shop Koblenz | Casinostraße 3-5 | 56068 Koblenz | T.: 0261 - 97 36 907 0 | koblenz@von-poll.com | www.von-poll.com

Número da propriedade: 24211064 - 56075 Koblenz

O imóvel



Sie möchten wissen was
Ihre Immobilie aktuell wert ist?
Dann lassen Sie Ihre Immobilie
professionell und exklusiv durch
unsere Experten bewerten.

www.von-poll.com

FINANZIERUNG | VERSICHERUNG | BERATUNG



VON POLL
FINANCE®



Fordern Sie jetzt aus über 400 Banken Ihr optimales
Finanzierungsangebot an. Kontaktieren Sie uns unverbindlich unter:

0261 - 97 36 907 0

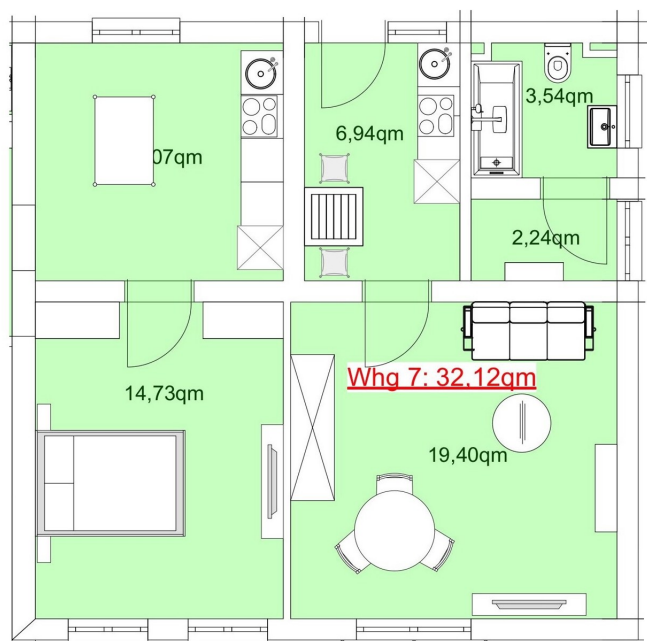
Wir freuen uns darauf, Sie zu beraten!



www.vp-finance.de

Número da propriedade: 24211064 - 56075 Koblenz

Plantas dos pisos



Esta planta não é à escala. Os documentos foram-nos entregues pelo cliente. Por conseguinte, não podemos assumir qualquer responsabilidade pela exatidão das indicações.

Número da propriedade: 24211064 - 56075 Koblenz

Uma primeira impressão

**** Bei der Warmmiete handelt es sich um eine Pauschalmiete, also inklusive der Nebenkosten. Die Mindestmietdauer beträgt ein halbes Jahr. **** Dieses stilvolle Apartment, das ab sofort verfügbar ist, liegt im beliebten Koblenzer Stadtteil Karthause und bietet einen traumhaften, unverbaubaren Blick über das Rheintal bis zur Festung Ehrenbreitstein. Durch die Höhenlage genießt man hier Ruhe und zugleich Nähe zur Innenstadt sowie eine hervorragende Verkehrsanbindung. Das Gebäude wurde 2019 vollständig renoviert und hochwertig ausgestattet. Auf ca. 32 m² Wohnfläche erwartet Sie eine gut geschnittene Aufteilung mit stilvollem Design. Mit seinem modernen Ambiente und der schönen Aussicht ist dieses Apartment ideal für alle, die komfortabel und stilvoll wohnen möchten. Es eignet sich besonders für Singles oder Pendler, die eine ruhige, aber gut angebundene Lage bevorzugen. Ein Haustier pro Wohnung ist erlaubt.

Número da propriedade: 24211064 - 56075 Koblenz

Detalhes do equipamento

Ausstattung:

Wohnfläche: ca. 32 m²

Badezimmer: Modernes Bad mit neuwertiger Ausstattung

Küche: Komplett ausgestattete Küche mit Einbaugeräten, inklusive Kaffeemaschine und Wasserkocher

Einrichtung: Neuwertige und moderne Möbel, bezugsfertig und komfortabel eingerichtet

Zusatzangebote: Garage und Keller können je nach Verfügbarkeit hinzu gemietet werden.

Número da propriedade: 24211064 - 56075 Koblenz

Tudo sobre a localização

Das Gebäude befindet sich auf der Karthause in Koblenz. Vielfältige Einkaufsmöglichkeiten, Restaurants und medizinische Versorgung und diverse Schulen finden Sie in der Nähe. Dank der Nähe zur Fachhochschule besteht eine hervorragende Infrastruktur und Anbindung an den öffentlichen Nahverkehr.

Número da propriedade: 24211064 - 56075 Koblenz

Outras informações

Es liegt ein Energieverbrauchsausweis vor. Dieser ist gültig bis 12.3.2027. Endenergieverbrauch beträgt 117.20 kwh/(m²*a). Wesentlicher Energieträger der Heizung ist Erdgas leicht. Das Baujahr des Objekts lt. Energieausweis ist 1953. Die Energieeffizienzklasse ist D. HAFTUNG: Wir weisen darauf hin, dass die von uns weitergegebenen Objektinformationen, Unterlagen, Pläne etc. vom Verkäufer bzw. Vermieter stammen. Eine Haftung für die Richtigkeit oder Vollständigkeit der Angaben übernehmen wir daher nicht. Es obliegt daher unseren Kunden, die darin enthaltenen Objektinformationen und Angaben auf ihre Richtigkeit hin zu überprüfen. Alle Immobilienangebote sind freibleibend und vorbehaltlich Irrtümer, Zwischenverkauf- und Vermietung oder sonstiger Zwischenverwertung. UNSER SERVICE FÜR SIE ALS EIGENTÜMER: Planen Sie den Verkauf oder die Vermietung Ihrer Immobilie, so ist es für Sie wichtig, deren Marktwert zu kennen. Lassen Sie kostenfrei und unverbindlich den aktuellen Wert Ihrer Immobilie professionell durch einen unserer Immobilienspezialisten einschätzen. Unser bundesweites und internationales Netzwerk ermöglicht es uns, Verkäufer bzw. Vermieter und Interessenten bestmöglich zusammenzuführen.

Número da propriedade: 24211064 - 56075 Koblenz

Pessoa de contacto

Para mais informações, queira contactar a sua pessoa de contacto:

Florian Bender

Casinostraße 3-5 Koblenz
E-Mail: koblenz@von-poll.com

To Disclaimer of von Poll Immobilien GmbH

www.von-poll.com