

Vallendar

# Großzügige Maisonettewohnung auf dem Mallendarer Berg

Número da propriedade: 24014027



[www.von-poll.com](http://www.von-poll.com)

PREÇO DO ALUGUEL: 1.600 EUR • ÁREA: ca. 140 m<sup>2</sup> • QUARTOS: 2.5

Número da propriedade: 24014027 - 56179 Vallendar

- Numa vista geral
- O imóvel
- Dados energéticos
- Plantas dos pisos
- Uma primeira impressão
- Tudo sobre a localização
- Outras informações
- Pessoa de contacto

Número da propriedade: 24014027 - 56179 Vallendar

## Numa vista geral

Número da propriedade	24014027
Área	ca. 140 m <sup>2</sup>
Piso	1
Quartos	2.5
Quartos	1
Casas de banho	1
Tipo de estacionamento	2 x Lugar de estacionamento ao ar livre

Preço do aluguel	1.600 EUR
Custos adicionais	250 EUR
Modernização / Reciclagem	2024
Tipo de construção	Sólido
Móveis	Varanda

Número da propriedade: 24014027 - 56179 Vallendar

## Dados energéticos

Sistemas de aquecimento	Aquecimento por chão radiante
Aquecimento	Bomba de calor ar-água
Certificado energético	N/A

Número da propriedade: 24014027 - 56179 Vallendar

## O imóvel





Número da propriedade: 24014027 - 56179 Vallendar

## O imóvel



Número da propriedade: 24014027 - 56179 Vallendar

## O imóvel



Número da propriedade: 24014027 - 56179 Vallendar

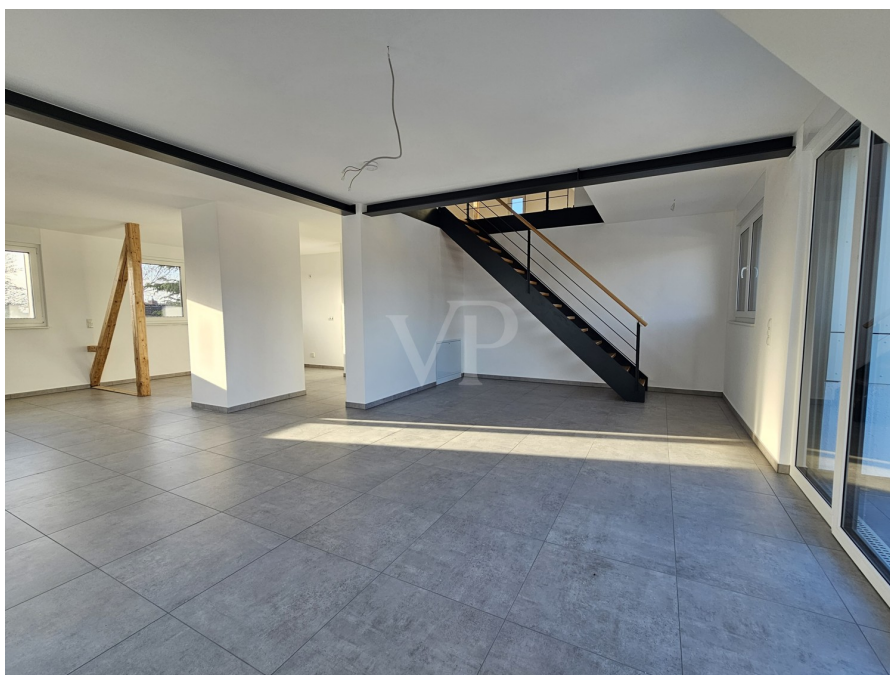
## O imóvel





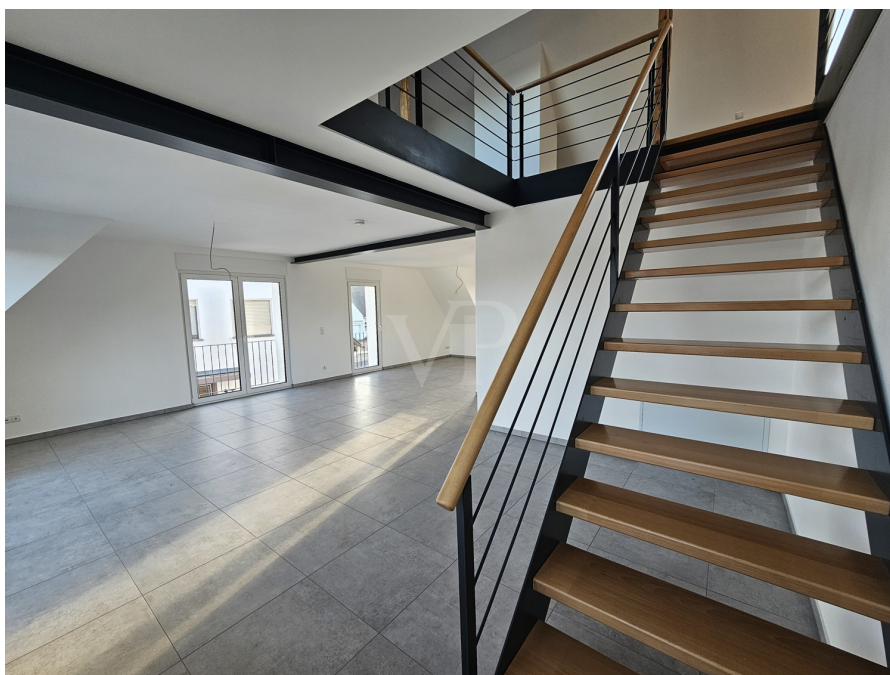
Número da propriedade: 24014027 - 56179 Vallendar

## O imóvel



Número da propriedade: 24014027 - 56179 Vallendar

## O imóvel





Número da propriedade: 24014027 - 56179 Vallendar

## O imóvel



Número da propriedade: 24014027 - 56179 Vallendar

## O imóvel



**VP VON POLL**  
IMMOBILIEN

**FOCUS**  
**TOP**  
NATIONALER  
AKKREDITIERER  
**2024**  
VERGLEICHSPORTAL  
FAKT-FELD

**VP**  
Bank Immobilienstars  
2022  
★★★★★  
In den 100  
neuesten Top-50  
VON POLL, ausgezeichnet  
Koblenz

**Capital**  
RECHTSANWALT  
TOP-MÄKLER KOBLENZ  
★★★★★  
VON POLL Immobilien

Vertrauen Sie einem ausgezeichneten Team.

Shop Koblenz | Casinostraße 3-5 | 56068 Koblenz | T.: 0261 - 97 36 907 0 | koblenz@von-poll.com | [www.von-poll.com](http://www.von-poll.com)



Sie möchten wissen was  
Ihre Immobilie aktuell wert ist?  
Dann lassen Sie Ihre Immobilie  
professionell und exklusiv durch  
unsere Experten bewerten.

[www.von-poll.com](http://www.von-poll.com)



Número da propriedade: 24014027 - 56179 Vallendar

## Plantas dos pisos



Esta planta não é à escala. Os documentos foram-nos entregues pelo cliente. Por conseguinte, não podemos assumir qualquer responsabilidade pela exatidão das indicações.

Número da propriedade: 24014027 - 56179 Vallendar

## Uma primeira impressão

Diese außergewöhnliche 2,5-Zimmerwohnung, verteilt auf ca. 140 m<sup>2</sup>, liegt in ruhiger Lage von Vallendar / Mallendarer Berg. Besondere Ausstattungsmerkmale sind: - Sanierung 2023/2024 - Maisonettewohnung - ca. 140 m<sup>2</sup> Wohnfläche - ca. 24 m<sup>2</sup> Dachterrasse - Luft-/Wärmepumpe - eigener Kellerraum 2 Stellplätze direkt vor dem Haus runden dieses Angebot ab. Bei Interesse, idealerweise per E-Mail an [koblenz@von-poll.de](mailto:koblenz@von-poll.de) oder über das Kontaktformular und schreiben Sie bitte 2-3 Sätze zu sich: Grund des Umzuges, mit wie vielen Personen suchen Sie und Ihr Beschäftigungsverhältnis. (Voraussetzung für ein Mietverhältnis ist eine Festanstellung. Es können leider keine Anfragen bei Mietzahlungen durch das Job-Center berücksichtigt werden, wir bitten um Verständnis.) Ein Energieausweis lag zum Zeitpunkt der Anzeigenerstellung noch nicht vor.

Número da propriedade: 24014027 - 56179 Vallendar

## Tudo sobre a localização

Am weltbekannten „Deutschen Eck“, wo sich Rhein und Mosel nach kurvenreichem Lauf treffen, liegt Koblenz, eine der schönsten und ältesten Städte Deutschlands. Vor über 2000 Jahren gegründet, nannten sie die Römer einst liebevoll „Confluentes“. Vier Mittelgebirge umrahmen die Stadt und bilden mit Wald-, Grün- und Wasserflächen eine einzigartige Kulisse mit Kirchen und Schlössern. Im Juni 2002 würdigte die UNESCO die Kulturlandschaft und erklärte das Obere Mittelrheintal zum Weltkulturerbe. Enge Altstadtgassen, romantische Plätze und eine frische regionale Küche sowie die unkomplizierte Herzlichkeit der Rheinländer machen neben den erlesenen Tropfen der Moselweinhänge, das einzigartige Flair dieser Stadt aus. Verkehrsanbindung: Vallendar liegt direkt an der B42. Ideale öffentlicher Verkehrsanbindung, das Zentrum, die Rheinanlagen, Ärzte und Einkaufsmöglichkeiten sind in wenigen Minuten mit dem Auto zu erreichen. Ebenso die B9 sowie die Autobahnzubringer A 48 / A 61 / A 3.

Número da propriedade: 24014027 - 56179 Vallendar

## Outras informações

HAFTUNG: Wir weisen darauf hin, dass die von uns weitergegebenen Objektinformationen, Unterlagen, Pläne etc. vom Verkäufer bzw. Vermieter stammen. Eine Haftung für die Richtigkeit oder Vollständigkeit der Angaben übernehmen wir daher nicht. Es obliegt daher unseren Kunden, die darin enthaltenen Objektinformationen und Angaben auf ihre Richtigkeit hin zu überprüfen. Alle Immobilienangebote sind freibleibend und vorbehaltlich Irrtümer, Zwischenverkauf- und Vermietung oder sonstiger Zwischenverwertung. UNSER SERVICE FÜR SIE ALS EIGENTÜMER: Planen Sie den Verkauf oder die Vermietung Ihrer Immobilie, so ist es für Sie wichtig, deren Marktwert zu kennen. Lassen Sie kostenfrei und unverbindlich den aktuellen Wert Ihrer Immobilie professionell durch einen unserer Immobilienspezialisten einschätzen. Unser bundesweites und internationales Netzwerk ermöglicht es uns, Verkäufer bzw. Vermieter und Interessenten bestmöglich zusammenzuführen.



Número da propriedade: 24014027 - 56179 Vallendar

## Pessoa de contacto

Para mais informações, queira contactar a sua pessoa de contacto:

Florian Bender

---

Casinostraße 3-5 Koblenz  
E-Mail: [koblenz@von-poll.com](mailto:koblenz@von-poll.com)

*To Disclaimer of von Poll Immobilien GmbH*

---

[www.von-poll.com](http://www.von-poll.com)