

Weikersburg

# Erste Reihe mit Fernblicklage in Weikersburg

Número da propriedade: 24014017



[www.von-poll.com](http://www.von-poll.com)

PREÇO DE COMPRA: 1.290.000 EUR • ÁREA: ca. 248 m<sup>2</sup> • QUARTOS: 5

Número da propriedade: 24014017 - 56191 Weikersburg

- Numa vista geral
- O imóvel
- Dados energéticos
- Plantas dos pisos
- Uma primeira impressão
- Tudo sobre a localização
- Outras informações
- Pessoa de contacto

Número da propriedade: 24014017 - 56191 Weitersburg

## Numa vista geral

Número da propriedade	24014017	Preço de compra	1.290.000 EUR
Área	ca. 248 m <sup>2</sup>	Apartamento	
Disponibilidade	consoante marcação de visita	Comissão para arrendatários	Käuferprovision beträgt 3,57 % (inkl. MwSt.) des beurkundeten Kaufpreises
Piso	1	Tipo de construção	Sólido
Quartos	5	Área útil	ca. 0 m <sup>2</sup>
Quartos	2	Móveis	Terraço, WC de hóspedes, Varanda
Casas de banho	2		
Ano de construção	2024		
Tipo de estacionamento	1 x Parque de estacionamento subterrâneo, 25000 EUR (Venda)		

Número da propriedade: 24014017 - 56191 Weikersburg

## Dados energéticos

Sistemas de aquecimento	Aquecimento por chão radiante
Aquecimento	Bomba de calor ar-água

Número da propriedade: 24014017 - 56191 Weitersburg

## O imóvel





Número da propriedade: 24014017 - 56191 Weikersburg

## O imóvel





VON POLL  
IMMOBILIEN®

Número da propriedade: 24014017 - 56191 Weitersburg

## O imóvel



**VP VON POLL**  
IMMOBILIEN

**FOCUS**  
TOP  
NATIONALER  
AKTIVISTEN  
2024  
VON POLL IMMOBILIEN  
FAKT-FELD

**VP**  
Bank Immobilienstars  
2022  
★★★★★  
In den Top  
neueinstufigen Top 50  
VON POLL IMMOBILIEN  
KOBLENZ

**Capital**  
RECHTSANWALT  
TOP-MAKLER KOBLENZ  
★★★★★  
VON POLL IMMOBILIEN

Vertrauen Sie einem ausgezeichneten Team.

Shop Koblenz | Casinostraße 3-5 | 56068 Koblenz | T.: 0261 - 97 36 907 0 | koblenz@von-poll.com | [www.von-poll.com](http://www.von-poll.com)

FINANZIERUNG | VERSICHERUNG | BERATUNG



VON POLL  
FINANCE®



Fordern Sie jetzt aus über 400 Banken Ihr optimales  
Finanzierungsangebot an. Kontaktieren Sie uns unverbindlich unter:

0261 - 97 36 907 0

Wir freuen uns darauf, Sie zu beraten!



[www.vp-finance.de](http://www.vp-finance.de)

[www.von-poll.com](http://www.von-poll.com)

Número da propriedade: 24014017 - 56191 Weitersburg

## O imóvel

FINANZIERUNG | VERSICHERUNG | BERATUNG

VP VON POLL  
FINANCE™

**PREMIUM FINANZIERUNGSSERVICE MIT VON POLL FINANCE**

- 1 IHRE PERSÖNLICHE BONITÄTSBESCHEINIGUNG**
  - Sie kommen in die erste Reihe der Suchinteressenten - auch bei privaten Eigentümern und anderen Maklern
  - Schnelle Reservierung Ihrer Wunschimmobilie
  - Unterlagenservice (gerne durch Kurier, Vor-Ort-Service)
- 2 WUNSCHIMMOBILIE FINDEN**
  - Kostenlose Wertermittlung nach Sprengnetter
  - Wertvolle Tipps zur Immobiliensuche
  - Aufnahme in den Secret-Sale bei VON POLL IMMOBILIEN
- 3 TOP KONDITIONEN AUS 400 DARLEHENSGEBERN**
  - Zeit und Geld sparen durch umfassenden Zinsvergleich
  - Premium-Partnerschaften
  - Persönlicher Ansprechpartner vor Ort der ING (ohne Mehrkosten)
- 4 FINANZIERUNGSZUSAGE**
  - Besprechung Darlehensvertrag
  - Besprechung Auszahlungsvoraussetzungen
  - Analyse der Kreditrisiken nach DIN 77230
- 5 AFTER SALES**
  - Betreuung der Kreditauszahlung | Übergabe der Immobilie
  - Hausschutz-Brief
  - Service beim Anmelden von Gas, Wasser und Strom



[www.vp-finance.de](http://www.vp-finance.de)

VP VON POLL  
IMMOBILIEN

Finden Sie  
*Ihre* Immobilie.

Vorgemerkte Suchkunden  
erfahren frühzeitig von  
neuen Immobilienangeboten.

Jetzt  
Suchprofil  
anlegen

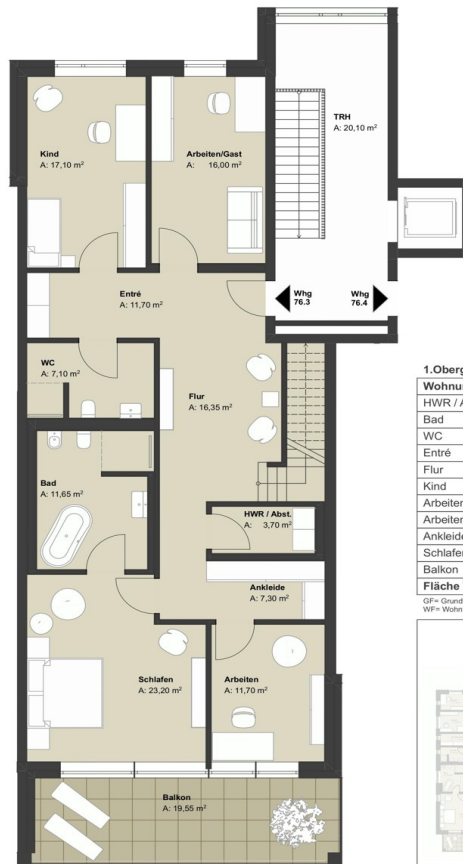


[www.von-poll.com](http://www.von-poll.com)



Número da propriedade: 24014017 - 56191 Weikersburg

## Plantas dos pisos

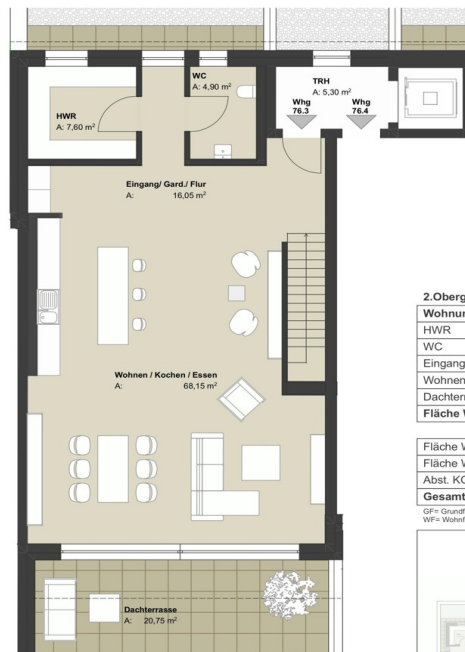


### 1.Obergeschoss

Wohnung 76.3	GF*	WF*
HWR / Abst.	ca. 3,70 m <sup>2</sup>	ca. 3,70 m <sup>2</sup>
Bad	ca. 11,65 m <sup>2</sup>	ca. 11,65 m <sup>2</sup>
WC	ca. 7,10 m <sup>2</sup>	ca. 7,10 m <sup>2</sup>
Entré	ca. 11,70 m <sup>2</sup>	ca. 11,70 m <sup>2</sup>
Flur	ca. 16,35 m <sup>2</sup>	ca. 16,35 m <sup>2</sup>
Kind	ca. 17,10 m <sup>2</sup>	ca. 17,10 m <sup>2</sup>
Arbeiten/Gast	ca. 16,00 m <sup>2</sup>	ca. 16,00 m <sup>2</sup>
Arbeiten	ca. 11,70 m <sup>2</sup>	ca. 11,70 m <sup>2</sup>
Ankleide	ca. 7,30 m <sup>2</sup>	ca. 7,30 m <sup>2</sup>
Schlafen	ca. 23,20 m <sup>2</sup>	ca. 23,20 m <sup>2</sup>
Balkon	ca. 19,55 m <sup>2</sup>	ca. 9,80 m <sup>2</sup>
<b>Fläche Whg. 76.3 1.OG</b>	<b>ca.145,35 m<sup>2</sup></b>	<b>ca.135,60 m<sup>2</sup></b>

GF= Grundfläche  
WF= Wohnfläche





## 2. Obergeschoss

Wohnung 76.3	GF*	WF*
HWR	ca. 7,60 m²	ca. 7,60 m²
WC	ca. 4,90 m²	ca. 4,90 m²
Eingang/ Gard./ Flur	ca. 16,05 m²	ca. 16,05 m²
Wohnen / Essen / Kochen	ca. 68,15 m²	ca. 68,15 m²
Dachterrasse	ca. 20,75 m²	ca. 10,40 m²
<b>Fläche Whg. 76.3 2.OG</b>	<b>ca.117,45 m²</b>	<b>ca.107,10 m²</b>

Fläche Whg. 76.3 1.OG	ca.145,35 m²	ca.135,60 m²
Fläche Whg. 76.3 2.OG	ca.117,45 m²	ca.107,10 m²
Abst. KG	ca. 5,90 m²	ca. 5,90 m²
<b>Gesamtfläche</b>	<b>ca.268,70 m²</b>	<b>ca.248,60 m²</b>

GF= Grundfläche  
WF= Wohnfläche



2.OG

Esta planta não é à escala. Os documentos foram-nos entregues pelo cliente. Por conseguinte, não podemos assumir qualquer responsabilidade pela exatidão das indicações.

Número da propriedade: 24014017 - 56191 Weikersburg

## Uma primeira impressão

Sichern Sie sich jetzt schon Ihren Logenplatz. In beliebter Höhenlage von Weikersburg entstehen auf einem der letzten Filetstücke unserer Region, acht exklusive Eigentumswohnungen in erster Reihe, mit fantastischem Blick ins Rheintal. Die Fertigstellung ist für Ende 2025 geplant. Die Ausstattung der einzelnen Einheiten sollten keine Wünsche offenlassen. So werden die Wohnungen mit Eiche-Massivholz-Parkett geölt und großen Fliesen sowie Fußbodenheizung, 3-fach Verglasung und elektrischen Jalousien/Rollläden ausgestattet. Für den grandiosen Blick sorgen große Balkone oder Terrassen sowie bodentiefe Fensterfronten. Ein Fahrstuhl und die zwei zu erwerbenden Kfz-Tiefgaragenstellplätze runden dieses attraktive Angebot ab. - Blicklage, 1. Reihe - großzügige, moderne Wohnungen - Erstbezug mit hochwertiger Ausstattung - Fußbodenheizung - Luft-Wasser Wärmepumpen - Bodentiefe Fensterfronten - Eiche-Massivholz-Parkett geölt - 3fach Verglasung - Fahrstuhl - Tiefgaragenstellplätze (Ein Energieausweis lag zum Zeitpunkt der Anzeigenerstellung noch nicht vor)

Número da propriedade: 24014017 - 56191 Weitersburg

## Tudo sobre a localização

Weitersburg liegt direkt am staatlich anerkannten Kneipp- und Luftkurort Vallendar. Neben einer guten Verkehrsanbindung bietet der Ort alle Einrichtungen des täglichen Bedarfs. Sowohl ein Kindergarten, als auch eine Grundschule, Weiterführende Schulen und die WHU sind schnell zu erreichen. Verkehrsanbindung: Weitersburg liegt oberhalb der B 42. In nur wenigen Minuten erreichen Sie durch die optimale Verkehrsanbindung das Zentrum von Koblenz sowie die Autobahnzubringer A 48 / A 3 / A 61.



Número da propriedade: 24014017 - 56191 Weitersburg

## Outras informações

**GELDWÄSCHE:** Als Immobilienmaklerunternehmen ist die von Poll Immobilien GmbH nach § 2 Abs. 1 Nr. 14 und § 11 Abs. 1, 2 Geldwäschegesetz (GwG) dazu verpflichtet, bei der Begründung einer Geschäftsbeziehung die Identität des Vertragspartners festzustellen und zu überprüfen, bzw. sobald ein ernsthaftes Interesse an der Durchführung des Immobilienkaufvertrages besteht. Hierzu ist es erforderlich, dass wir nach § 11 Abs. 4 GwG die relevanten Daten Ihres Personalausweises festhalten (wenn Sie als natürliche Person handeln) – beispielsweise mittels einer Kopie. Bei einer juristischen Person benötigen wir eine Kopie des Handelsregisterauszugs, aus welchem der wirtschaftlich Berechtigte hervorgeht. Das Geldwäschegesetz sieht vor, dass der Makler die Kopien bzw. Unterlagen fünf Jahre aufbewahren muss. Als unser Vertragspartner haben Sie auch eine Mitwirkungspflicht nach § 11 Abs. 6 GwG.

**HAFTUNG:** Wir weisen darauf hin, dass die von uns weitergegebenen Objektinformationen, Unterlagen, Pläne etc. vom Verkäufer bzw. Vermieter stammen. Eine Haftung für die Richtigkeit oder Vollständigkeit der Angaben übernehmen wir daher nicht. Es obliegt daher unseren Kunden, die darin enthaltenen Objektinformationen und Angaben auf ihre Richtigkeit hin zu überprüfen. Alle Immobilienangebote sind freibleibend und vorbehaltlich Irrtümer, Zwischenverkauf- und Vermietung oder sonstiger Zwischenverwertung. **UNSER SERVICE FÜR SIE ALS EIGENTÜMER:** Planen Sie den Verkauf oder die Vermietung Ihrer Immobilie, so ist es für Sie wichtig, deren Marktwert zu kennen. Lassen Sie kostenfrei und unverbindlich den aktuellen Wert Ihrer Immobilie professionell durch einen unserer Immobilienspezialisten einschätzen. Unser bundesweites und internationales Netzwerk ermöglicht es uns, Verkäufer bzw. Vermieter und Interessenten bestmöglich zusammenzuführen.

Número da propriedade: 24014017 - 56191 Weikersburg

## Pessoa de contacto

Para mais informações, queira contactar a sua pessoa de contacto:

Florian Bender

---

Casinostraße 3-5 Koblenz  
E-Mail: [koblenz@von-poll.com](mailto:koblenz@von-poll.com)

*To Disclaimer of von Poll Immobilien GmbH*

---

[www.von-poll.com](http://www.von-poll.com)