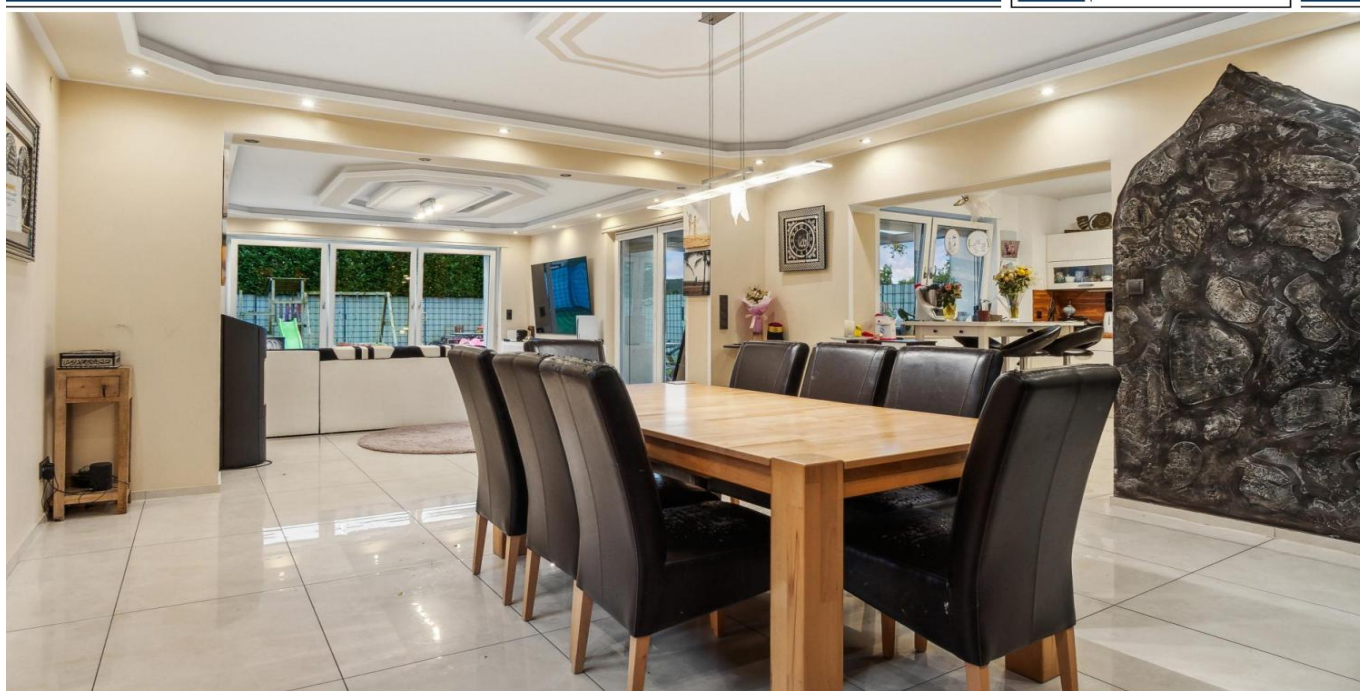


Rheine – Rheine

Ihr neues Zuhause in Sackgassenlage- Modernisiertes Einfamilienhaus mit viel Platz für Ihre Familie!

Número da propriedade: 24150041



www.von-poll.com

PREÇO DE COMPRA: 550.000 EUR • ÁREA: ca. 197,57 m² • QUARTOS: 6.5 • ÁREA DO TERRENO: 670 m²

Número da propriedade: 24150041 - 48429 Rheine – Rheine

- Numa vista geral
- O imóvel
- Dados energéticos
- Uma primeira impressão
- Detalhes do equipamento
- Tudo sobre a localização
- Outras informações
- Pessoa de contacto

Número da propriedade: 24150041 - 48429 Rheine – Rheine

Numa vista geral

Número da propriedade	24150041	Preço de compra	550.000 EUR
Área	ca. 197,57 m ²	Natureza	Casa unifamiliar / Moradia
Forma do telhado	Telhado de sela	Comissão para arrendatários	Käuferprovision beträgt 3,57 % (inkl. MwSt.) des beurkundeten Kaufpreises
Quartos	6.5	Modernização / Reciclagem	2022
Quartos	5	Tipo de construção	Sólido
Casas de banho	2	Área útil	ca. 0 m ²
Ano de construção	1960	Móveis	Terraço, WC de hóspedes, Lareira, Jardim / uso partilhado, Cozinha embutida
Tipo de estacionamento	1 x Car port, 3 x Lugar de estacionamento ao ar livre		

Número da propriedade: 24150041 - 48429 Rheine – Rheine

Dados energéticos

Sistemas de aquecimento	Aquecimento central	Certificado Energético	Consumo energético final
Fonte de Energia	Gás	Procura final de energia	123.00 kWh/m ² a
Certificado Energético válido até	29.10.2034	Classificação energética	D
Aquecimento	Gás		

Número da propriedade: 24150041 - 48429 Rheine – Rheine

O imóvel



Número da propriedade: 24150041 - 48429 Rheine – Rheine

O imóvel



Número da propriedade: 24150041 - 48429 Rheine – Rheine

O imóvel

FÜR SIE IN DEN BESTEN LAGEN

VP VON POLL
IMMOBILIEN®



Gern informieren wir Sie persönlich über weitere Details zur Immobilie.
Vereinbaren Sie einen Besichtigungstermin mit uns:
0800 – 333 33 09
Wir freuen uns, von Ihnen zu hören.

www.von-poll.com



Número da propriedade: 24150041 - 48429 Rheine – Rheine

O imóvel



Número da propriedade: 24150041 - 48429 Rheine – Rheine

O imóvel



VP VON POLL
IMMOBILIEN

Finden Sie
Ihre Immobilie.

Vorgemerkte Suchkunden
erfahren frühzeitig von
neuen Immobilienangeboten.

www.von-poll.com

Número da propriedade: 24150041 - 48429 Rheine – Rheine

O imóvel



Número da propriedade: 24150041 - 48429 Rheine – Rheine

O imóvel



Número da propriedade: 24150041 - 48429 Rheine – Rheine

O imóvel



Número da propriedade: 24150041 - 48429 Rheine – Rheine

O imóvel



VP VON POLL
IMMOBILIEN

**Immobilienbewertung –
exklusiv und
professionell.**

- Was ist Ihre Immobilie wert?
- Wie entwickelt sich der Wert Ihrer Immobilie in Zukunft?
- Wie wirkt sich eine Modernisierung auf den Wert ihrer Immobilie aus?

Ihre persönliche und exklusive Immobilienanalyse erhalten Sie nach nur wenigen Klicks.

www.home.von-poll.com

Marktpreis	Verkaufspreis	Provision
4.159€	4.159€	666,84€
313,25%	100%	16,1%

Número da propriedade: 24150041 - 48429 Rheine – Rheine

Uma primeira impressão

Verborgen in einer ruhigen Sackgasse in Altenrheine erwartet Sie Ihr neues Zuhause. Das ursprünglich im Jahr 1961 errichtete Einfamilienhaus wurde 2017 umfassend saniert und benötigt für Ihren Einzug nur noch einen neuen Anstrich. Der Grundriss ist gut durchdacht und bietet großzügige Räume. Im Jahr 1975 wurde das Gebäude um einen Anbau erweitert, um die Wohnfläche zu vergrößern. Nun stehen Ihnen rund 198 m² zur freien Entfaltung zur Verfügung. Auf zwei Etagen finden Sie neben dem freundlichen Wohn-, Ess- und Kochbereich fünfeinhalb weitere Zimmer und zwei Bäder – also genügend Platz für Sie und Ihre Liebsten. Zudem bieten der Keller und der Spitzboden zusätzliche Staufläche. Lassen Sie uns nun einen kleinen Rundgang machen: Treten Sie ein, befinden Sie sich in einem länglichen Flur. Laufen Sie diesen entlang, haben Sie Zugang zu allen Räumlichkeiten des Erdgeschosses. Zu Ihrer Linken liegt das Herzstück des Hauses – der offen gestaltete Wohn-, Ess- und Kochbereich. In der großzügigen Küche mit angrenzendem Abstell- bzw. Hauswirtschaftsraum – sehr praktisch – können Sie Ihre Mahlzeiten gemeinsam zubereiten, anschließend im Essbereich genießen und sich dann im Wohnzimmer entspannen. Sowohl der Pelletofen als auch der elektrische Kamin schaffen neben einer angenehmen Wärme auch eine entspannte Atmosphäre. Hier werden Sie gerne Zeit mit Ihrer Familie verbringen. Zudem genießen Sie durch die Fensterfront, die den Raum mit Tageslicht füllt, einen schönen Blick in den eingezäunten Garten. Von hier aus erreichen Sie auch die überdachte Terrasse und können bei jedem Wetter die frische Luft genießen. Der Abstellraum ist ebenfalls vom Flur aus zugänglich. Praktischerweise führt auch ein Zugang nach draußen zum Carport, sodass Sie Ihre Einkäufe trockenen Fußes hereinbringen können. An diesen Raum grenzt das Duschbad an und am Ende des Flurs befinden sich auf der rechten Seite außerdem zwei Zimmer, die Sie flexibel nutzen können. Das Obergeschoss bietet Ihnen links ein geräumiges Zimmer mit Zugang zur Dachterrasse. Hier muss, wie auch auf der Terrasse, noch ein Boden verlegt werden, den Sie nach Wunsch auswählen können. Ein Teil des Raums wurde abgetrennt, um eine Ankleide zu schaffen – ein Traum vieler Frauen und auch vieler Männer. Das Badezimmer ist mit zwei Waschtischen, einer ebenerdigen Dusche und einer Whirlpoolbadewanne ausgestattet und somit eine wahre Oase zum Entspannen. Zudem ist es sowohl mit der Ankleide als auch über den Flur zugänglich. Auf dieser Etage befinden sich ebenfalls zwei Zimmer auf der rechten Seite des Flurs. Dank ihrer Größe eignen sie sich optimal als Kinderzimmer, wobei Sie natürlich frei entscheiden können. Der Spitzboden wurde 2022 ausgebaut und bietet eine großzügige Nutzfläche. Ebenso der Keller, in dem sich verschiedene Räume, darunter der Heizungsraum, befinden. Im Zuge der Sanierung im Jahr 2022 wurde ein Teil des Kellers für die Errichtung eines Apartments vorbereitet. Die Gestaltung der Räume sowie der

Einbau eines Duschbads sind bereits erfolgt, sodass nur noch die Nutzungsänderung und kleinere Arbeiten erforderlich wären. Dank des Außenzugangs hätte das Apartment einen separaten Eingang, was es ideal für eine Vermietung machen würde. Im Garten schlagen nicht nur Kinderherzen höher. Das ca. 670 m² große Grundstück ist vollständig eingezäunt und derzeit pflegeleicht gestaltet. Sie können ihn jedoch ganz nach Ihren Vorlieben kreieren. Überdachung für eine Outdoorküche bietet zum Beispiel Grillehabern viel Potenzial und Gestaltungsmöglichkeiten. Doch nicht nur hier werden Ihnen zahlreiche Optionen geboten. – dieses Einfamilienhaus hat noch viel mehr zu bieten! Kontaktieren Sie uns gerne, um weitere Details zu erfahren und sich vor Ort einen eigenen Eindruck zu verschaffen. Richten Sie dieses Einfamilienhaus nach Ihren Vorstellungen ein und machen Sie es zu Ihrem Zuhause.

Número da propriedade: 24150041 - 48429 Rheine – Rheine

Detalhes do equipamento

Gebäudeausstattung:

- Fundament: Stampfbeton
 - Kellermauerwerk: Kalksandsteine
 - Kellerdecke: Stahlbeton
 - Hintermauerung (EG): Hohlblockschwemmstein
 - Innenmauerung (EG): Kalksandsteine
 - Zwischenwände (DG): Kalksandsteine
 - Außenfassade 2017 gedämmt (Wärmeverbundsystem)
 - Decke (EG): Stahlbeton
 - Giebel: wie EG
 - Satteldachkonstruktion, 2017 erneuert, 2022 ausgebaut
 - Rinnen und Fallrohre aus Zink
- Sanitär-/ Elektro- und Heizungstechnik:
- Bad (EG) 2017 saniert, halbhoch gefliest, ebenerd. Dusche, Fenster
 - Bad (DG) 2017 saniert, raumhoch gefliest, 2 Waschtische, ebenerd. Dusche, Eckbadewanne, Fenster
 - Zusätzliches Bad im Keller, 2017 eingebaut, ebenerd. Dusche
 - Elektrotechnik und Schaltschrank 2017 erneuert
 - Gas-Zentralheizung, Bj. 2017
 - Plattenheizkörper profiliert
 - Solarunterstützung für Warmwasseraufbereitung
 - Pelletofen, 2017 eingebaut, zur Unterstützung der Warmwasseraufbereitung geeignet
- Fenster, Türen und Innenausstattung:
- Fenster: doppelverglaste Kunststofffenster (EG 2004 – 2016, DG 1990)
 - Elektrische Rollläden
 - Außentür (2017)
 - Ring-Videokamera (2017)
 - Leichte Innentüren in Holzoptik (2017)
 - Fußböden: Fliesen, Vinyl, Laminat
 - Beleuchtete Betontreppe mit Fliesen
- Stellplätze und Gartenanlage:
- Carport
 - 3 Freiplätze
 - Wallbox
 - Pflegeleichter, eingezäunter Hintergarten
 - Überdachte Terrasse

Anbau 1975

-Dach: Flachdach, Betondecke mit Wärmedämmung

-Fundament: Stampfbeton

-Aufgehendes Mauerwerk: 17,5 cm Hintermauerung in Kalksandsteinen,
Luftschicht und rote Verblendung

-Außenfassade gedämmt/ Wärmeverbundsystem (2017)

Número da propriedade: 24150041 - 48429 Rheine – Rheine

Tudo sobre a localização

Dieses Einfamilienhaus befindet sich in Altenheime und ist ruhig gelegen, bietet aber dennoch eine gute Anbindung. Zahlreiche Einkaufsmöglichkeiten und Dinge des täglichen Bedarf sind schnell zu erreichen. Besonders hervorzuheben ist das Einkaufszentrum in der Rheiner Innenstadt. Diese bietet eine Vielzahl an Geschäften, Boutiquen und Gastronomieangeboten. Die medizinische Versorgung ist durch nahegelegene Haus- und Fachärzte sowie Apotheken gesichert. Zudem profitieren Familien von einer guten Auswahl an Kindergärten und Schulen, die bequem zu Fuß oder mit dem Fahrrad erreichbar sind. Ein breites Angebot an Freizeitaktivitäten, wie der Stadtpark, verschiedene Grünflächen, das Kino oder die Stadthalle sorgen für Abwechslung und Erholung. Die Anbindung an das Verkehrsnetz ist ideal: Zahlreiche Buslinien sind in Rheine geboten und ermöglichen eine bequeme Anbindung in die umliegenden Orte oder die Innenstadt. Diese ist, genauso wie der Bahnhof, schnell zu erreichen. Zudem befindet sich eine Auf- bzw. Ausfahrt der Autobahn A30 in unmittelbarer Nähe und sichert eine flexible Mobilität.

Número da propriedade: 24150041 - 48429 Rheine – Rheine

Outras informações

Es liegt ein Energiebedarfsausweis vor. Dieser ist gültig bis 29.10.2034.
Endenergiebedarf beträgt 123.00 kwh/(m²*a). Wesentlicher Energieträger der Heizung ist Gas. Das Baujahr des Objekts lt. Energieausweis ist 1960. Die Energieeffizienzklasse ist D. GELDWÄSCHE: Als Immobilienmaklerunternehmen ist die von Poll Immobilien GmbH nach § 2 Abs. 1 Nr. 14 und § 11 Abs. 1, 2 Geldwäschegesetz (GwG) dazu verpflichtet, bei der Begründung einer Geschäftsbeziehung die Identität des Vertragspartners festzustellen und zu überprüfen, bzw. sobald ein ernsthaftes Interesse an der Durchführung des Immobilienkaufvertrages besteht. Hierzu ist es erforderlich, dass wir nach § 11 Abs. 4 GwG die relevanten Daten Ihres Personalausweises festhalten (wenn Sie als natürliche Person handeln) – beispielsweise mittels einer Kopie. Bei einer juristischen Person benötigen wir eine Kopie des Handelsregisterauszugs, aus welchem der wirtschaftlich Berechtigte hervorgeht. Das Geldwäschegesetz sieht vor, dass der Makler die Kopien bzw. Unterlagen fünf Jahre aufbewahren muss. Als unser Vertragspartner haben Sie auch eine Mitwirkungspflicht nach § 11 Abs. 6 GwG.
HAFTUNG: Wir weisen darauf hin, dass die von uns weitergegebenen Objektinformationen, Unterlagen, Pläne etc. vom Verkäufer bzw. Vermieter stammen. Eine Haftung für die Richtigkeit oder Vollständigkeit der Angaben übernehmen wir daher nicht. Es obliegt daher unseren Kunden, die darin enthaltenen Objektinformationen und Angaben auf ihre Richtigkeit hin zu überprüfen. Alle Immobilienangebote sind freibleibend und vorbehaltlich Irrtümer, Zwischenverkauf- und Vermietung oder sonstiger Zwischenverwertung. UNSER SERVICE FÜR SIE ALS EIGENTÜMER: Planen Sie den Verkauf oder die Vermietung Ihrer Immobilie, so ist es für Sie wichtig, deren Marktwert zu kennen. Lassen Sie kostenfrei und unverbindlich den aktuellen Wert Ihrer Immobilie professionell durch einen unserer Immobilienspezialisten einschätzen. Unser bundesweites und internationales Netzwerk ermöglicht es uns, Verkäufer bzw. Vermieter und Interessenten bestmöglich zusammenzuführen.

Número da propriedade: 24150041 - 48429 Rheine – Rheine

Pessoa de contacto

Para mais informações, queira contactar a sua pessoa de contacto:

Michael Knieper

Marktstraße 20 Rheine
E-Mail: rheine@von-poll.com

To Disclaimer of von Poll Immobilien GmbH

www.von-poll.com