

Frankfurt am Main – Osthafen

# Moderne Zwei-Zimmer-Wohnung mit Loggia und Blick auf den Main

Número da propriedade: 25001016



[www.von-poll.com](http://www.von-poll.com)

PREÇO DO ALUGUEL: 1.800 EUR • ÁREA: ca. 78,32 m<sup>2</sup> • QUARTOS: 2

Número da propriedade: 25001016 - 60316 Frankfurt am Main – Osthafen

- Numa vista geral
- O imóvel
- Dados energéticos
- Plantas dos pisos
- Uma primeira impressão
- Detalhes do equipamento
- Tudo sobre a localização
- Outras informações
- Pessoa de contacto

Número da propriedade: 25001016 - 60316 Frankfurt am Main – Osthafen

## Numa vista geral

Número da propriedade	25001016	Preço do aluguel	1.800 EUR
Área	ca. 78,32 m <sup>2</sup>	Custos adicionais	470 EUR
Piso	1	Apartamento	Piso
Quartos	2	Tipo de construção	Sólido
Quartos	1	Área útil	ca. 2 m <sup>2</sup>
Casas de banho	1	Móveis	WC de hóspedes, Cozinha embutida, Varanda
Ano de construção	2017		
Tipo de estacionamento	1 x Parque de estacionamento subterrâneo, 170 EUR (Arrendar)		

Número da propriedade: 25001016 - 60316 Frankfurt am Main – Osthafen

## Dados energéticos

Sistemas de aquecimento	Aquecimento por chão radiante	Certificado Energético	Consumo energético final
Fonte de Energia	Remoto	Procura final de energia	45.20 kWh/m <sup>2</sup> a
Certificado Energético válido até	25.07.2027	Classificação energética	A
Aquecimento	Aquecimento urbano	Ano de construção de acordo com o certificado energético	2017

Número da propriedade: 25001016 - 60316 Frankfurt am Main – Osthafen

## O imóvel



Número da propriedade: 25001016 - 60316 Frankfurt am Main – Osthafen

## O imóvel



Número da propriedade: 25001016 - 60316 Frankfurt am Main – Osthafen

## O imóvel



Número da propriedade: 25001016 - 60316 Frankfurt am Main – Osthafen

## O imóvel





Número da propriedade: 25001016 - 60316 Frankfurt am Main – Osthafen

## O imóvel



Número da propriedade: 25001016 - 60316 Frankfurt am Main – Osthafen

## O imóvel

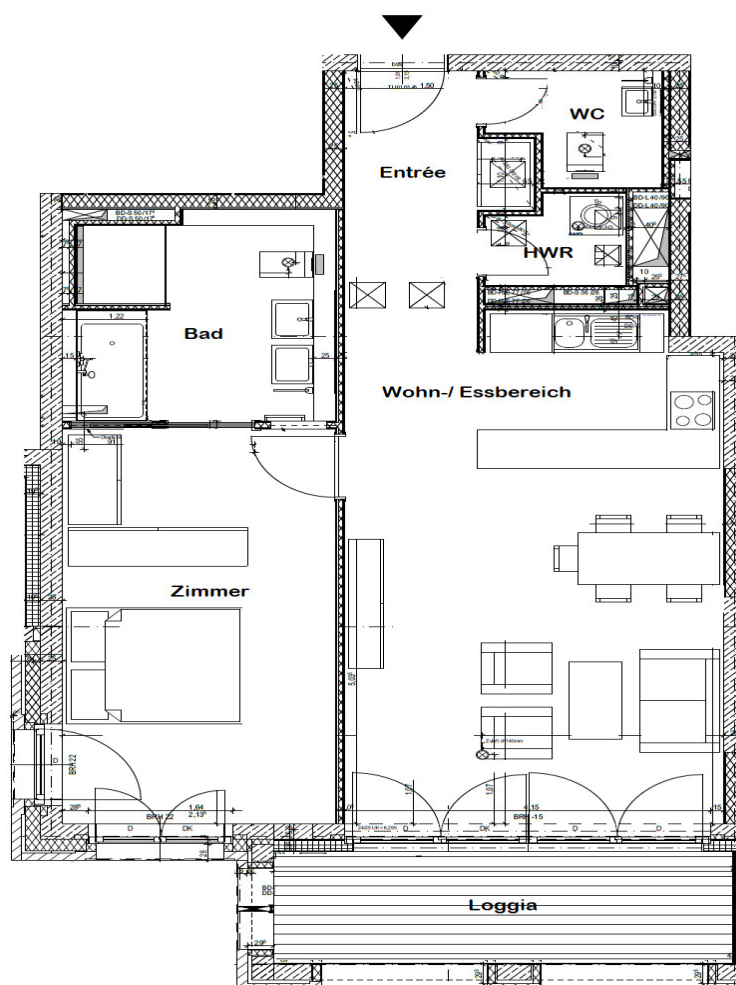


Vertrauen Sie einem  
ausgezeichneten Immobilienmakler.

Kontaktieren Sie uns, wir freuen uns darauf, Sie persönlich und individuell zu beraten.

Número da propriedade: 25001016 - 60316 Frankfurt am Main – Osthafen

## Plantas dos pisos



Esta planta não é à escala. Os documentos foram-nos entregues pelo cliente. Por conseguinte, não podemos assumir qualquer responsabilidade pela exatidão das indicações.

Número da propriedade: 25001016 - 60316 Frankfurt am Main – Osthafen

## Uma primeira impressão

Nähe EZB! Diese moderne Zwei-Zimmer-Wohnung befindet sich in einem modernen Mehrfamilienhaus mit Blick auf den Main und in fußläufiger Nähe zur EZB. Vom Entrée aus gelangt man in den einladenden, großzügigen Wohn/-Essbereich mit Einbauküche sowie Kochinsel. Eine Süd-Loggia schließt sich an den Wohnbereich an und bietet in den Sommermonaten einen erfrischenden Platz mit Blick auf den Main und die vorbeifahrenden Schiffe. Ein ansprechendes Schlafzimmer mit Platz für einen großen Kleiderschrank sowie ein Badezimmer en suite, bilden den privaten Bereich. Ein Tiefgaragenstellplatz ist für 170,- € anzumieten. Eine hervorragende Wohnung für Singles und Paare in bester Mainlage nahe der EZB.

Número da propriedade: 25001016 - 60316 Frankfurt am Main – Osthafen

## Detalhes do equipamento

- Einbauküche mit Kochinsel
- Parkettboden
- Bodentiefe Fenster
- Süd-Loggia
- Separates Gäste -WC
- Badezimmer en suite
- Lift
- Mainblick
- Tiefgaragenplatz für 170,-€ monatlich

Número da propriedade: 25001016 - 60316 Frankfurt am Main – Osthafen

## Tudo sobre a localização

Das Frankfurter Ostend, das an der Flößerbrücke in der Nähe des Literaturhauses beginnt, gilt nicht erst seit dem Bau der neuen EZB als besonders aufregend, innovativ und jung. Westlich der EZB ist das Viertel geprägt vom rauen Charme der Hafennähe und von architektonischen Kontrasten. Entlang der Hanauer Landstraße, die als Ausgehmeile beliebt ist, wechseln imposante Fassaden historischer Handels- und Kontorhäuser, avantgardistisch anmutende Neubauten und Zweckbauten einander ab. In zweiter Reihe entstanden und entstehen hier neue Wohn- und Lebensräume gehobenen Standards. Zusehends siedeln sich Läden des täglichen Bedarfs an, einer der bestsortierten und größten Supermärkte Frankfurts liegt nahe des Ostbahnhofs mit S-Bahn-Station. Die Verkehrsanbindung sowohl zur Innenstadt als auch nach außerhalb ist sehr gut. Das Mainufer lockt mit dem weitläufigen Hafenpark, einem attraktiven Areal für vielfältige sportliche Outdoor-Aktivitäten und kultigen Gastronomie-Betrieben neben authentischen Zeugen der Industrie-Kultur. Das Ostend bietet eine optimale Verkehrsanbindung. Die S-Bahn-Station „Ostendstraße“ führt in drei Minuten in die Frankfurter City. Ebenso erhalten Sie Anschluss an die U-Bahn-Station „Ostbahnhof“. Die A661 ist in Richtung Taunus oder Offenbach in fünf Minuten mit dem Auto zu erreichen.

Número da propriedade: 25001016 - 60316 Frankfurt am Main – Osthafen

## Outras informações

Es liegt ein Energiebedarfsausweis vor. Dieser ist gültig bis 25.7.2027. Endenergiebedarf beträgt 45.20 kWh/(m<sup>2</sup>\*a). Wesentlicher Energieträger der Heizung ist Fernwärme. Das Baujahr des Objekts lt. Energieausweis ist 2017. Die Energieeffizienzklasse ist A.

HAFTUNG: Wir weisen darauf hin, dass die von uns weitergegebenen Objektinformationen, Unterlagen, Pläne etc. vom Verkäufer bzw. Vermieter stammen. Eine Haftung für die Richtigkeit oder Vollständigkeit der Angaben übernehmen wir daher nicht. Es obliegt daher unseren Kunden, die darin enthaltenen Objektinformationen und Angaben auf ihre Richtigkeit hin zu überprüfen. Alle Immobilienangebote sind freibleibend und vorbehaltlich Irrtümer, Zwischenverkauf- und Vermietung oder sonstiger Zwischenverwertung. UNSER SERVICE FÜR SIE ALS EIGENTÜMER: Planen Sie den Verkauf oder die Vermietung Ihrer Immobilie, so ist es für Sie wichtig, deren Marktwert zu kennen. Lassen Sie kostenfrei und unverbindlich den aktuellen Wert Ihrer Immobilie professionell durch einen unserer Immobilienspezialisten einschätzen. Unser bundesweites und internationales Netzwerk ermöglicht es uns, Verkäufer bzw. Vermieter und Interessenten bestmöglich zusammenzuführen.

Número da propriedade: 25001016 - 60316 Frankfurt am Main – Osthafen

## Pessoa de contacto

Para mais informações, queira contactar a sua pessoa de contacto:

Sassan Hilgendorf

---

Feldbergstraße 35 Frankfurt am Main - Comercial  
E-Mail: [commercial.frankfurt@von-poll.com](mailto:commercial.frankfurt@von-poll.com)

*To Disclaimer of von Poll Immobilien GmbH*

---

[www.von-poll.com](http://www.von-poll.com)