

Mörfelden-Walldorf – Mörfelden-Walldorf

Top Rendite - Vollvermietetes Mehrfamilienhaus in guter Lage

Número da propriedade: 24001081



PREÇO DE COMPRA: 850.000 EUR • ÁREA: ca. 344 m² • ÁREA DO TERRENO: 476 m²

Número da propriedade: 24001081 - 64546 Mörfelden-Walldorf – Mörfelden-Walldorf

- Numa vista geral
- O imóvel
- Dados energéticos
- Plantas dos pisos
- Uma primeira impressão
- Tudo sobre a localização
- Outras informações
- Pessoa de contacto

Número da propriedade: 24001081 - 64546 Mörfelden-Walldorf – Mörfelden-Walldorf

Numa vista geral

Número da propriedade	24001081
Área	ca. 344 m ²
Ano de construção	1960
Tipo de estacionamento	5 x Lugar de estacionamento ao ar livre

Preço de compra	850.000 EUR
Edifícios de apartamentos e propriedades para investimento	Moradia multifamiliar
Comissão para arrendatários	Käuferprovision beträgt 5,95% (inkl. MwSt.) des beurkundeten Kaufpreises
Modernização / Reciclagem	2020
Tipo de construção	Sólido
Área útil	ca. 0 m ²
Móveis	Terraço, Varanda

Número da propriedade: 24001081 - 64546 Mörfelden-Walldorf – Mörfelden-Walldorf

Dados energéticos

Sistemas de aquecimento	Aquecimento central	Certificado Energético	Certificado de consumo de energia
Fonte de Energia	Gás	Consumo final de energia	127.30 kWh/m ² a
Certificado Energético válido até	15.05.2034	Classificação energética	D
Aquecimento	Gás		

Número da propriedade: 24001081 - 64546 Mörfelden-Walldorf – Mörfelden-Walldorf

O imóvel



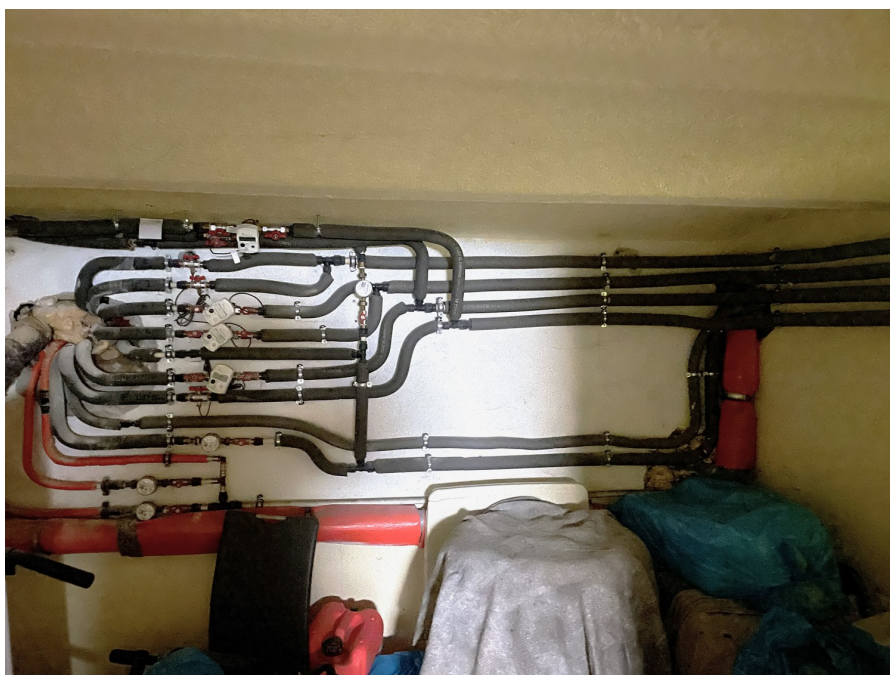
Número da propriedade: 24001081 - 64546 Mörfelden-Walldorf – Mörfelden-Walldorf

O imóvel



Número da propriedade: 24001081 - 64546 Mörfelden-Walldorf – Mörfelden-Walldorf

O imóvel



Número da propriedade: 24001081 - 64546 Mörfelden-Walldorf – Mörfelden-Walldorf

O imóvel



Número da propriedade: 24001081 - 64546 Mörfelden-Walldorf – Mörfelden-Walldorf

O imóvel



Vertrauen Sie einem
ausgezeichneten Immobilienmakler.

Kontaktieren Sie uns, wir freuen uns darauf, Sie persönlich und individuell zu beraten.

Número da propriedade: 24001081 - 64546 Mörfelden-Walldorf – Mörfelden-Walldorf

Plantas dos pisos



Esta planta não é à escala. Os documentos foram-nos entregues pelo cliente. Por conseguinte, não podemos assumir qualquer responsabilidade pela exatidão das indicações.

Número da propriedade: 24001081 - 64546 Mörfelden-Walldorf – Mörfelden-Walldorf

Uma primeira impressão

In einer der guten und begehrten Lagen in Mörfelden-Walldorf, bieten wir dieses voll vermietete Mehrfamilienhaus zum Kauf an. Die im Jahr 1960 erbaute und im Jahr 2015 komplett umgebaute, bzw. modernisierte Liegenschaft, verfügt über eine vermietbare Gesamtwohnfläche von circa 343,71 Quadratmeter, die sich auf fünf Einheiten verteilt. Die Wohnungen sind gut vermietbar und bieten eine angenehme Wohnatmosphäre mit teilweise großzügigen Terrassenflächen und Gartenanteil. Das Haus ist unterkellert. Eine ausreichend dimensionierte Gaszentralheizung versorgt die Wohneinheiten. Fünf Stellplätze und eine Garage runden das Angebot ab. In unmittelbarer Nähe befinden sich verschiedene Einkaufsmöglichkeiten, Banken, Ärzte, Apotheken sowie das Bürgerhaus Mörfelden-Walldorf mit einem vielfältigen kulturellen Angebot für die gesamte Region. Die sehr gute Erreichbarkeit den internationalen Flughafen Frankfurt spricht für sich. Die Innenstadt mit weiteren Einkaufsmöglichkeiten und Restaurants ist in wenigen Minuten erreichbar. Die Bushaltestelle sowie die nahegelegene S-Bahn-Station sorgen für eine sehr gute, mieterfreundliche Lage und damit sicherlich auch für langfristige Stabilität und Wachstumspotenzial. Damit bietet diese komplett vermietete Immobilie sicherlich eine hervorragende Anlagealternative mit langfristig auskömmlicher Rendite. Mit seinem Charme und der guten Vermietbarkeit ist dieses Haus eine erstklassige Option für alle, die eine solide und zugleich vielversprechende Investition suchen.

Número da propriedade: 24001081 - 64546 Mörfelden-Walldorf – Mörfelden-Walldorf

Tudo sobre a localização

Die Doppelstadt Mörfelden-Walldorf zeichnet sich durch ihre zentrale Lage im Rhein-Main-Gebiet, im Dreieck der südhessischen Großstädte Frankfurt am Main, Darmstadt und Wiesbaden und südlich des Frankfurter Flughafens aus. Sowohl der Flughafen als auch die Frankfurter Innenstadt sind mit S-Bahn, Bus und Auto schnell zu erreichen. Gleichzeitig ist die Stadt durch die umliegenden Wiesen und Wälder geprägt. So grenzt die Gemarkung an den Mönchbruch, das ehemalige Jagdrevier der Landgrafen von Hessen-Darmstadt, heute zweitgrößtes Naturschutzgebiet Hessens und beliebtes Naherholungsgebiet. Zahlreiche Sportanlagen, Vereine sowie der Walldorfer Badensee, der Langener Waldsee und das Waldschwimmbad im Stadtteil Mörfelden tragen zu einem hohen Freizeitwert bei. Alle Einkaufsmöglichkeiten, Restaurants, Kindergärten und Schulen sind vor Ort vorhanden. Die Anbindung an das überörtliche Verkehrsnetz (A5, A67, B44, B486 und L3113) ist sehr gut. Die Entfernung nach Frankfurt, Wiesbaden und Darmstadt beträgt ca. 25 Autominuten, zum Flughafen Frankfurt ca. 15 Minuten und zur ISF Internationalen Schule ca. 20 Minuten.

Número da propriedade: 24001081 - 64546 Mörfelden-Walldorf – Mörfelden-Walldorf

Outras informações

Es liegt ein Energieverbrauchsausweis vor. Dieser ist gültig bis 15.5.2034. Endenergieverbrauch beträgt 127.30 kwh/(m²*a). Wesentlicher Energieträger der Heizung ist Gas. Das Baujahr des Objekts lt. Energieausweis ist 1967. Die Energieeffizienzklasse ist D. GELDWÄSCHE: Als Immobilienmaklerunternehmen ist die von Poll Immobilien GmbH nach § 2 Abs. 1 Nr. 14 und § 11 Abs. 1, 2 Geldwäschegesetz (GwG) dazu verpflichtet, bei der Begründung einer Geschäftsbeziehung die Identität des Vertragspartners festzustellen und zu überprüfen, bzw. sobald ein ernsthaftes Interesse an der Durchführung des Immobilienkaufvertrages besteht. Hierzu ist es erforderlich, dass wir nach § 11 Abs. 4 GwG die relevanten Daten Ihres Personalausweises festhalten (wenn Sie als natürliche Person handeln) – beispielsweise mittels einer Kopie. Bei einer juristischen Person benötigen wir eine Kopie des Handelsregisterauszugs, aus welchem der wirtschaftlich Berechtigte hervorgeht. Das Geldwäschegesetz sieht vor, dass der Makler die Kopien bzw. Unterlagen fünf Jahre aufbewahren muss. Als unser Vertragspartner haben Sie auch eine Mitwirkungspflicht nach § 11 Abs. 6 GwG. HAFTUNG: Wir weisen darauf hin, dass die von uns weitergegebenen Objektinformationen, Unterlagen, Pläne etc. vom Verkäufer bzw. Vermieter stammen. Eine Haftung für die Richtigkeit oder Vollständigkeit der Angaben übernehmen wir daher nicht. Es obliegt daher unseren Kunden, die darin enthaltenen Objektinformationen und Angaben auf ihre Richtigkeit hin zu überprüfen. Alle Immobilienangebote sind freibleibend und vorbehaltlich Irrtümer, Zwischenverkauf- und Vermietung oder sonstiger Zwischenverwertung. UNSER SERVICE FÜR SIE ALS EIGENTÜMER: Planen Sie den Verkauf oder die Vermietung Ihrer Immobilie, so ist es für Sie wichtig, deren Marktwert zu kennen. Lassen Sie kostenfrei und unverbindlich den aktuellen Wert Ihrer Immobilie professionell durch einen unserer Immobilienspezialisten einschätzen. Unser bundesweites und internationales Netzwerk ermöglicht es uns, Verkäufer bzw. Vermieter und Interessenten bestmöglich zusammenzuführen.

Número da propriedade: 24001081 - 64546 Mörfelden-Walldorf – Mörfelden-Walldorf

Pessoa de contacto

Para mais informações, queira contactar a sua pessoa de contacto:

Sassan Hilgendorf

Feldbergstraße 35 Frankfurt am Main - Comercial
E-Mail: commercial.frankfurt@von-poll.com

To Disclaimer of von Poll Immobilien GmbH

www.von-poll.com