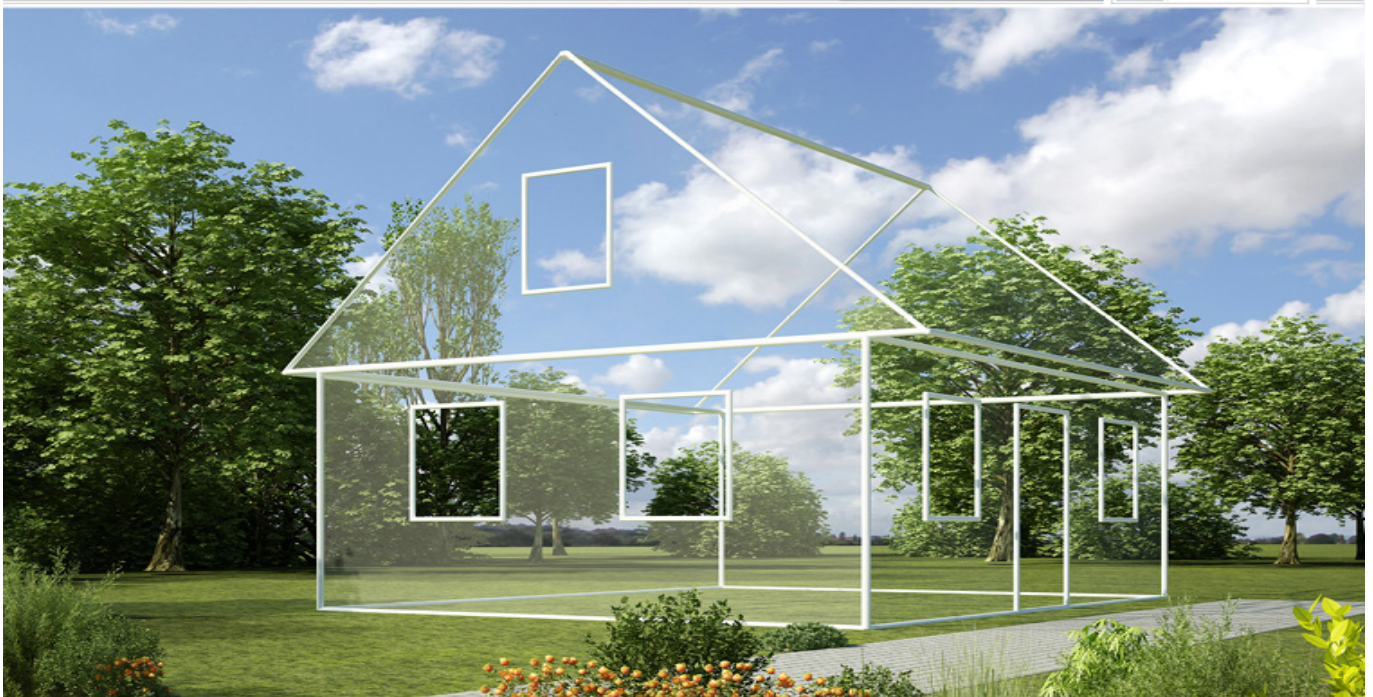


Winterberg

Exklusives Baugrundstück mit Panoramablick

Número da propriedade: 24198017

VERKAUF | VERMIETUNG | INVESTMENT



www.von-poll.com

PREÇO DE COMPRA: 105.000 EUR • ÁREA DO TERRENO: 753 m²

Número da propriedade: 24198017 - 59955 Winterberg

- Numa vista geral
- O imóvel
- Uma primeira impressão
- Detalhes do equipamento
- Tudo sobre a localização
- Outras informações
- Pessoa de contacto

Número da propriedade: 24198017 - 59955 Winterberg

Numa vista geral

Número da propriedade	24198017	Preço de compra	105.000 EUR
		Tipo de objeto	Terreno
		Comissão para arrendatários	Käuferprovision beträgt 3,57 % (inkl. MwSt.) des beurkundeten Kaufpreises
		Área útil	ca. 0 m ²

Número da propriedade: 24198017 - 59955 Winterberg

O imóvel



Número da propriedade: 24198017 - 59955 Winterberg

O imóvel



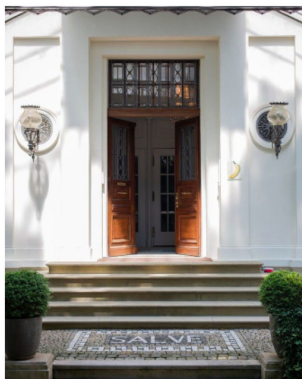
Número da propriedade: 24198017 - 59955 Winterberg

O imóvel

FÜR SIE IN DEN BESTEN LAGEN



VON POLL
IMMOBILIEN



Gern informieren wir Sie persönlich über weitere Details zur Immobilie.

Vereinbaren Sie einen Besichtigungstermin mit:

Susanne Weber | ☎ 02961 - 96 26 81 0

www.von-poll.com/brilon



Número da propriedade: 24198017 - 59955 Winterberg

O imóvel



**VP VON POLL
IMMOBILIEN**

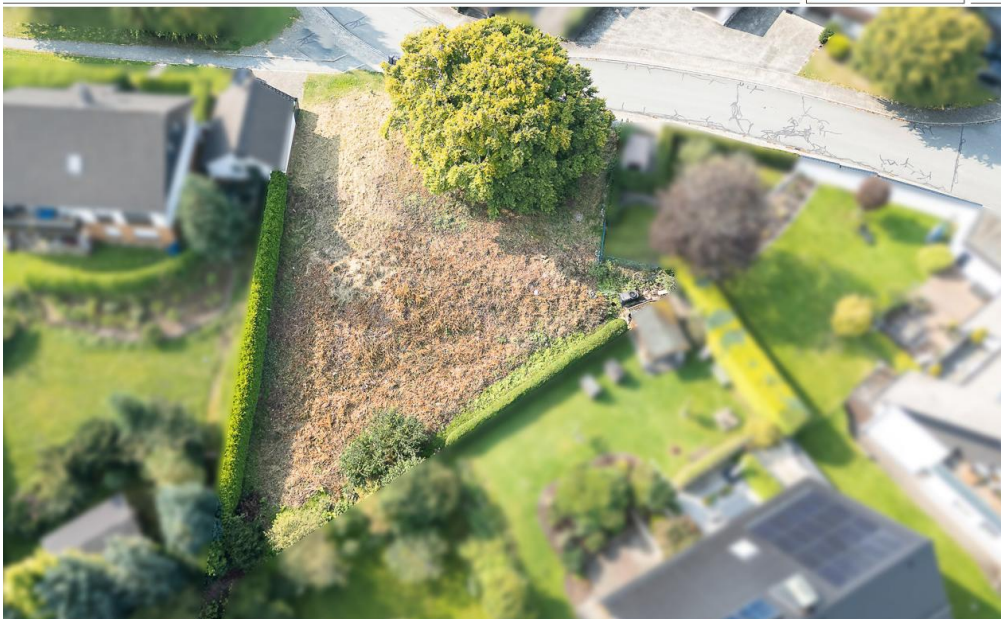
**Immobilienbewertung –
exklusiv und
professionell.**

- Was ist Ihre Immobilie wert?
- Wie entwickelt sich der Wert Ihrer Immobilie in Zukunft?
- Wie wirkt sich eine Modernisierung auf den Wert Ihrer Immobilie aus?

Ihre persönliche und exklusive Immobilienanalyse erhalten Sie nach nur wenigen Klicks.

www.von-poll.com

FÜR SIE IN DEN BESTEN LAGEN



Número da propriedade: 24198017 - 59955 Winterberg

Uma primeira impressão

Ihr Traum vom Eigenheim inmitten idyllischer Natur Stellen Sie sich vor, wie Sie Ihr eigenes Zuhause in einer unberührten Naturlandschaft mit einem atemberaubenden Panoramablick gestalten. Dieses außergewöhnliche Baugrundstück bietet Ihnen genau diese Möglichkeit! Lage: In einer ruhigen und idyllischen Umgebung gelegen, weit entfernt vom Trubel der Stadt, genießen Sie hier absolute Privatsphäre und Erholung. Dennoch sind alle Annehmlichkeiten des täglichen Bedarfs nur wenige Fahrminuten entfernt. Umgeben von malerischen Landschaften bietet das Grundstück eine spektakuläre Aussicht, die jeden Tag aufs Neue begeistert. Größe: Das 753 m² große Grundstück bietet Ihnen reichlich Platz, um Ihre Wohnträume zu verwirklichen. Ob ein weitläufiger Garten, eine großzügige Terrasse oder sogar ein Pool – hier haben Sie die Freiheit, Ihre Wünsche und Vorstellungen zu realisieren. Ein seltenes Angebot: Nutzen Sie die einmalige Gelegenheit, sich den Traum vom Eigenheim in einer der schönsten Regionen in der Nähe von Winterberg zu erfüllen. Kontaktieren Sie uns noch heute für weitere Informationen und vereinbaren Sie Ihren persönlichen Besichtigungstermin!

Número da propriedade: 24198017 - 59955 Winterberg

Detalhes do equipamento

Hier könnte Ihr Traumhaus in unberührter Natur entstehen.

Número da propriedade: 24198017 - 59955 Winterberg

Tudo sobre a localização

Winterberg – Ein Juwel im Herzen des Sauerlandes Winterberg vereint auf einzigartige Weise die Ruhe der Natur mit einer Vielzahl an Freizeitmöglichkeiten. Eingebettet in die malerische Landschaft des Sauerlandes, lädt der Ort zu erholsamen Spaziergängen und spannenden Outdoor-Aktivitäten ein. Im Winter locken die nahegelegenen Pisten Skibegeisterte, während im Sommer Wander- und Radwege die Herzen von Naturliebhabern höher schlagen lassen. Die gemütlichen Gasthäuser und Cafés vor Ort bieten regionale Spezialitäten und verwöhnen Sie mit der herzlichen Gastfreundschaft der Einheimischen. Lassen Sie sich von der besonderen Atmosphäre Winterbergs verzaubern und erleben Sie ein Stück echtes Sauerland.

Número da propriedade: 24198017 - 59955 Winterberg

Outras informações

GELDWÄSCHE: Als Immobilienmaklerunternehmen ist die von Poll Immobilien GmbH nach § 2 Abs. 1 Nr. 14 und § 11 Abs. 1, 2 Geldwäschegesetz (GwG) dazu verpflichtet, bei der Begründung einer Geschäftsbeziehung die Identität des Vertragspartners festzustellen und zu überprüfen, bzw. sobald ein ernsthaftes Interesse an der Durchführung des Immobilienkaufvertrages besteht. Hierzu ist es erforderlich, dass wir nach § 11 Abs. 4 GwG die relevanten Daten Ihres Personalausweises festhalten (wenn Sie als natürliche Person handeln) – beispielsweise mittels einer Kopie. Bei einer juristischen Person benötigen wir eine Kopie des Handelsregisterauszugs, aus welchem der wirtschaftlich Berechtigte hervorgeht. Das Geldwäschegesetz sieht vor, dass der Makler die Kopien bzw. Unterlagen fünf Jahre aufbewahren muss. Als unser Vertragspartner haben Sie auch eine Mitwirkungspflicht nach § 11 Abs. 6 GwG.

HAFTUNG: Wir weisen darauf hin, dass die von uns weitergegebenen Objektinformationen, Unterlagen, Pläne etc. vom Verkäufer bzw. Vermieter stammen. Eine Haftung für die Richtigkeit oder Vollständigkeit der Angaben übernehmen wir daher nicht. Es obliegt daher unseren Kunden, die darin enthaltenen Objektinformationen und Angaben auf ihre Richtigkeit hin zu überprüfen. Alle Immobilienangebote sind freibleibend und vorbehaltlich Irrtümer, Zwischenverkauf- und Vermietung oder sonstiger Zwischenverwertung. **UNSER SERVICE FÜR SIE ALS EIGENTÜMER:** Planen Sie den Verkauf oder die Vermietung Ihrer Immobilie, so ist es für Sie wichtig, deren Marktwert zu kennen. Lassen Sie kostenfrei und unverbindlich den aktuellen Wert Ihrer Immobilie professionell durch einen unserer Immobilienspezialisten einschätzen. Unser bundesweites und internationales Netzwerk ermöglicht es uns, Verkäufer bzw. Vermieter und Interessenten bestmöglich zusammenzuführen.

Número da propriedade: 24198017 - 59955 Winterberg

Pessoa de contacto

Para mais informações, queira contactar a sua pessoa de contacto:

Melanie Goeke & Thomas Bürmann

Friedrichstraße 1a Brilon
E-Mail: brilon@von-poll.com

To Disclaimer of von Poll Immobilien GmbH

www.von-poll.com