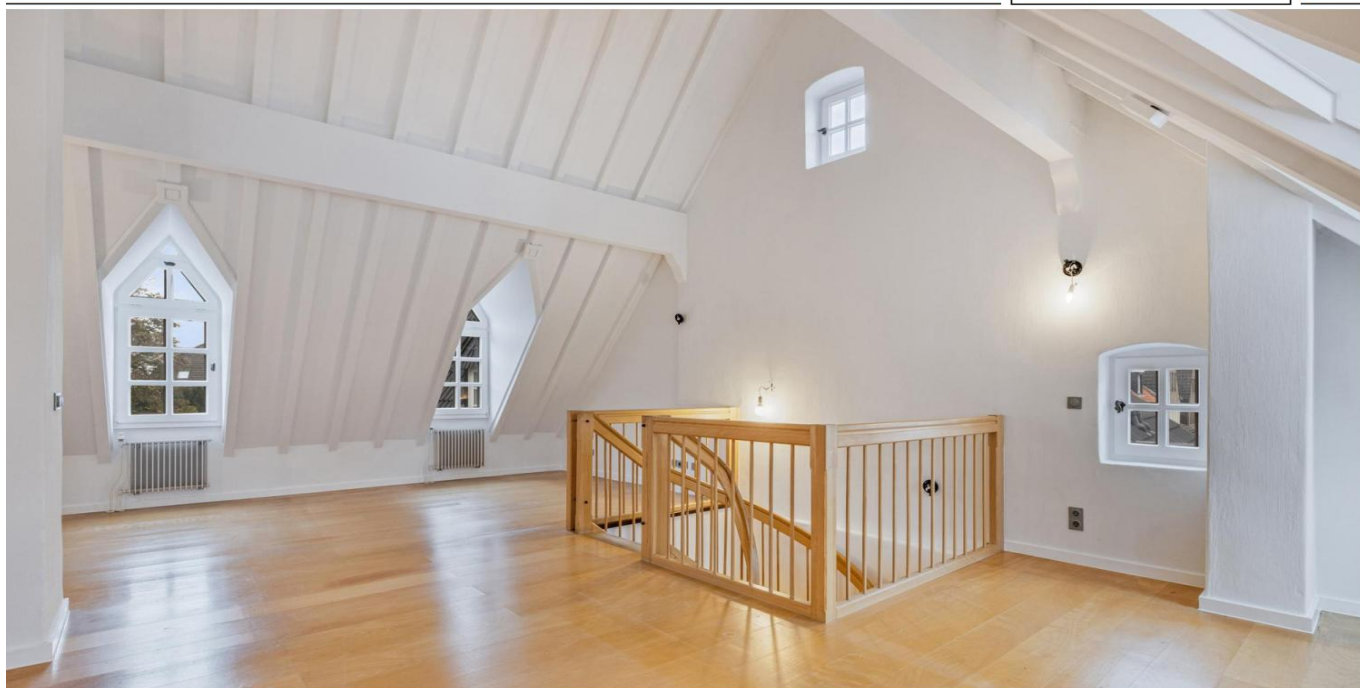


Düsseldorf – Kaiserswerth

Ihr historisches Stadthaus im Herzen von Kaiserswerth

Número da propriedade: 23013201N



www.von-poll.com

PREÇO DE COMPRA: 1.150.000 EUR • ÁREA: ca. 189 m² • QUARTOS: 5 • ÁREA DO TERRENO: 98 m²

Número da propriedade: 23013201N - 40489 Düsseldorf – Kaiserswerth

- Numa vista geral
- O imóvel
- Dados energéticos
- Uma primeira impressão
- Detalhes do equipamento
- Tudo sobre a localização
- Outras informações
- Pessoa de contacto

Número da propriedade: 23013201N - 40489 Düsseldorf – Kaiserswerth

Numa vista geral

Número da propriedade	23013201N	Preço de compra	1.150.000 EUR
Área	ca. 189 m ²	Comissão para arrendatários	Käuferprovision beträgt 3,57 % (inkl. MwSt.) des beurkundeten Kaufpreises
Forma do telhado	Telhado de sela	Modernização / Reciclagem	1988
Quartos	5	Tipo de construção	Sólido
Quartos	3	Área útil	ca. 51 m ²
Casas de banho	2	Móveis	Terraço, WC de hóspedes, Lareira, Jardim / uso partilhado, Cozinha embutida
Ano de construção	1745		

Número da propriedade: 23013201N - 40489 Düsseldorf – Kaiserswerth

Dados energéticos

Sistemas de aquecimento	Aquecimento central	Certificado Energético	Legally not required
Aquecimento	Gás		

Número da propriedade: 23013201N - 40489 Düsseldorf – Kaiserswerth

O imóvel



Número da propriedade: 23013201N - 40489 Düsseldorf – Kaiserswerth

O imóvel



Número da propriedade: 23013201N - 40489 Düsseldorf – Kaiserswerth

O imóvel



Número da propriedade: 23013201N - 40489 Düsseldorf – Kaiserswerth

O imóvel



Número da propriedade: 23013201N - 40489 Düsseldorf – Kaiserswerth

O imóvel



Número da propriedade: 23013201N - 40489 Düsseldorf – Kaiserswerth

O imóvel



Número da propriedade: 23013201N - 40489 Düsseldorf – Kaiserswerth

O imóvel



Número da propriedade: 23013201N - 40489 Düsseldorf – Kaiserswerth

O imóvel



Número da propriedade: 23013201N - 40489 Düsseldorf – Kaiserswerth

O imóvel



Número da propriedade: 23013201N - 40489 Düsseldorf – Kaiserswerth

O imóvel



Número da propriedade: 23013201N - 40489 Düsseldorf – Kaiserswerth

O imóvel



Número da propriedade: 23013201N - 40489 Düsseldorf – Kaiserswerth

O imóvel



Número da propriedade: 23013201N - 40489 Düsseldorf – Kaiserswerth

O imóvel



Número da propriedade: 23013201N - 40489 Düsseldorf – Kaiserswerth

O imóvel



Número da propriedade: 23013201N - 40489 Düsseldorf – Kaiserswerth

O imóvel



Número da propriedade: 23013201N - 40489 Düsseldorf – Kaiserswerth

O imóvel



Número da propriedade: 23013201N - 40489 Düsseldorf – Kaiserswerth

O imóvel



Número da propriedade: 23013201N - 40489 Düsseldorf – Kaiserswerth

Uma primeira impressão

Dieses prächtige, denkmalgeschützte Stadthaus aus der Mitte des 18. Jahrhunderts befindet sich im historischen Ortskern von Kaiserswerth, nur einen Steinwurf vom Rhein entfernt. Mit einer Wohnfläche von rund 189 m² bietet es ein einzigartiges Ambiente und vereint die klassischen Stilelemente jener Epoche. Diese Immobilie wird nun im Bieterverfahren zum Kauf angeboten. Die Backsteinfassade des 1745 datierten Hauses ist in drei Achsen gegliedert und besticht durch Holzsprossenfenster mit Stichbögen und Holzblenden, die den Gebäuden am Kaiserswerther Markt ihren besonderen Charme verleihen und sie zu Wahrzeichen des Stadtteils machen. Auch an der rechten Giebelseite befindet sich eine Fensterachse, da das Nachbarhaus etwas zurückversetzt steht, was zusätzliche Helligkeit ins Innere bringt. Die charakteristischen "Kölner Decken" und der kleine, charmante Innenhof verleihen der Immobilie ein besonderes Wohnambiente. Zwischen 1987 und 1989 wurde das Haus in enger Abstimmung mit dem Denkmalamt umfassend und hochwertig kernsaniert, wobei zahlreiche historische Details erhalten wurden. Dennoch braucht dieses einzigartige Gebäude kreative Ideen und geschickte Hände, um den heutigen Wohnansprüchen gerecht zu werden. Sie betreten das Haus durch eine schöne Holztür, die Sie über drei Stufen erreichen und gelangen so in das Entrée des Hauses. Hier erwartet Sie ein Gäste-WC und die angrenzende Diele, über die Sie die Küche und das Esszimmer mit Kaminofen betreten. Durch das Esszimmer gelangen Sie auch zum verglasten Zugang in den romantischen Innenhof und den sehr gut erhaltenen Gewölbekeller, der das Herz eines jeden Weinliebhabers höher schlagen lässt. Der Innenhof bietet Ihnen ein grünes Kleinod und lädt besonders an heißen Tagen zum Entspannen ein. Über diesen haben Sie auch Zugang in den dahinter liegenden, kleinen Anbau mit Dusche. Eine breite und offene Holzterasse in der Diele führt ins Obergeschoss und die darüber liegenden Etagen. Im Obergeschoss liegt ein großer Raum, der zuletzt als Wohn- und Arbeitszimmer genutzt wurde und viel Platz bietet. Eine Etage höher warten zwei Schlafzimmer und zwei Badezimmer auf Sie und auch das Studio im Dachgeschoss mit seinen hohen Giebeldecken und drei Dachgauben eröffnet Ihnen diverse Nutzungsmöglichkeiten mit viel Helligkeit und einem tollen Raumgefühl. WICHTIG: Diese Immobilie wird im Bieterverfahren angeboten, wobei der angegebene Preis von 1.150.000 € das Mindestgebot darstellt. Gerne erläutern wir Ihnen in einem Gespräch den Ablauf des Bieterverfahrens. Überzeugen Sie sich also gerne selbst bei einer Besichtigung vom Potenzial dieser historischen Immobilie in bester Lage.

Número da propriedade: 23013201N - 40489 Düsseldorf – Kaiserswerth

Detalhes do equipamento

Das Haus wurde 1987 bis 1989 umfassend und mit viel Liebe aufwendig kernsaniert. Ein Immobilienliebhaber wird es aber sicherlich auch heute nochmals modernisieren, um es dem heutigen Wohnkomfort anzupassen. Das Haus steht unter Denkmalschutz.

Einige Merkmale der Immobilie sind a. a.:

- Historische Backsteinfassade
- Holz-Sprossenfenster mit Holzblenden
- Massiver Steinboden im Erdgeschoss
- Parkettboden in den Obergeschosse
- Klassische und restaurierte "Kölner Decken"
- Einbauküche
- Kaminofen im Esszimmer
- Sehr gut erhaltener Gewölbekeller
- Innenhof und kleiner Anbau

Número da propriedade: 23013201N - 40489 Düsseldorf – Kaiserswerth

Tudo sobre a localização

Direkt am Rheinstrom und auf halbem Wege zwischen der Düsseldorfer Innenstadt und Duisburg liegt die ehemalige Reichsstadt Kaiserswerth. Der historische Stadtkern mit seinem pittoresken Charme ist ein beliebtes Ausflugsziel mit einem gelungenen Mix aus dörflicher Idylle und modernem Zeitgeist. Der über 1300 Jahre alte Ort bietet eine breite Palette an Einkaufsmöglichkeiten von exquisiten Boutiquen bis hin zu traditionellem Einzelhandel. Banken, Ärzte und Apotheken befinden sich im direkten Umfeld und die abwechslungsreiche Gastronomie bietet alles was das Herz begehrt: den rustikalen Biergarten sowie auch das Sterne-Restaurant direkt gegenüber. Kindergärten, Grundschulen, zwei private Gymnasien mit bestem Ruf sowie die internationale Schule ISD gewährleisten optimale Ausbildungschancen für Ihren Nachwuchs. Die reizvolle Niederrheinlandschaft mit Auen, Wäldern und Feldern garantiert ebenso wie die nahe Kunst- und Kulturwelt Düsseldorfs zu jeder Jahreszeit vielfältige Freizeitmöglichkeiten. Kaiserswerth liegt im nördlichen Teil von Düsseldorf und ist daher sehr gut an die Nachbarstädte wie z.B. Ratingen und Essen angebunden. Sie erreichen über die Kaiserswertherstraße schnell die Autobahn A 44, sowie über den nördlichen Zubringer gelangen Sie schnell in die Innenstadt. Auch öffentliche Verkehrsmittel sind fußläufig erreichbar, wie etwa der rund 300 m entfernte Klemensplatz mit U-Bahn-Anbindung.

Número da propriedade: 23013201N - 40489 Düsseldorf – Kaiserswerth

Outras informações

Auf Wunsch senden wir Ihnen gerne ein ausführliches Exposé mit weiteren Informationen, einem Grundriss und einem Lageplan zu oder beantworten Ihnen erste Fragen telefonisch! Vielen Dank, wir freuen uns auf Ihre Anfrage oder Ihren Anruf!

Maklervertrag: Sie schließen mit VON POLL IMMOBILIEN einen provisionspflichtigen Maklervertrag, wenn Sie in Kenntnis der Provisionspflicht die Dienste von VON POLL IMMOBILIEN in Anspruch nehmen. Provision: Wenn Sie einen Kaufvertrag abschließen, der auf die Tätigkeit von VON POLL IMMOBILIEN zurückzuführen ist, haben Sie als Käufer die ortsübliche Provision an die VON POLL IMMOBILIEN GmbH zu zahlen. Die Provision ist mit Wirksamkeit des Kaufvertrages fällig. Widerrufsrecht: Ihr Widerrufsrecht ist in § 355 des BGB geregelt und schützt Sie als Verbraucher vor vertraglichen Bedingungen. Sie als Verbraucher haben das Recht, sich unter bestimmten Voraussetzungen von einem bereits geschlossenen Vertrag innerhalb gesetzlicher Fristen durch Erklärung des Widerrufs zu lösen. GELDWÄSCHE: Als Immobilienmaklerunternehmen ist die von Poll Immobilien GmbH nach §§ 1, 2 Abs. 1 Nr. 10, 4 Abs. 3 Geldwäschegesetz (GwG) dazu verpflichtet, vor Begründung einer Geschäftsbeziehung die Identität des Vertragspartners festzustellen und zu überprüfen. Hierzu ist es erforderlich, dass wir die relevanten Daten Ihres Personalausweises festhalten – beispielsweise mittels einer Kopie. Das Geldwäschegesetz (GwG) sieht vor, dass der Makler die Kopien bzw. Unterlagen fünf Jahre aufbewahren muss. UNSER SERVICE FÜR SIE ALS EIGENTÜMER: Planen Sie den Verkauf oder die Vermietung Ihrer Immobilie, so ist es für Sie wichtig, deren Marktwert zu kennen. Lassen Sie kostenfrei und unverbindlich den aktuellen Wert Ihrer Immobilie professionell durch einen unserer Immobilienspezialisten einschätzen. Unser bundesweites und internationales Netzwerk ermöglicht es uns, Verkäufer bzw. Vermieter und Interessenten bestmöglich zusammenzuführen.

Número da propriedade: 23013201N - 40489 Düsseldorf – Kaiserswerth

Pessoa de contacto

Para mais informações, queira contactar a sua pessoa de contacto:

Claudia Brakonier & Marius Grumbt

Kaiserstraße 50 Düsseldorf
E-Mail: Duesseldorf@von-poll.com

To Disclaimer of von Poll Immobilien GmbH

www.von-poll.com