

Hinte – Hinte

Moderne Dachgeschosswohnung in Hinte- Westerhusen

CODICE OGGETTO: 24335084



www.von-poll.com

PREZZO D'AFFITTO: 900 EUR • SUPERFICIE NETTA: ca. 105 m² • VANI: 3

CODICE OGGETTO: 24335084 - 26759 Hinte – Hinte

- A colpo d'occhio
- La proprietà
- Dati energetici
- Planimetrie
- Una prima impressione
- Dettagli dei servizi
- Tutto sulla posizione
- Partner di contatto

CODICE OGGETTO: 24335084 - 26759 Hinte – Hinte

A colpo d'occhio

CODICE OGGETTO	24335084	Prezzo d'affitto	900 EUR
Superficie netta	ca. 105 m ²	Costi aggiuntivi	200 EUR
Tipologia tetto	a padiglione	Appartamento	Attico
Vani	3	Stato dell'immobile	Come nuovo
Camere da letto	2	Tipologia costruttiva	massiccio
Bagni	1	Caratteristiche	Bagni di servizio, Cucina componibile, Balcone
Anno di costruzione	2019		

CODICE OGGETTO: 24335084 - 26759 Hinte – Hinte

Dati energetici

Tipologia di riscaldamento	a pavimento
Fonte di alimentazione	Gas
Classe Energetica	Al momento della creazione del documento la certificazione energetica non era ancora disponibile.

CODICE OGGETTO: 24335084 - 26759 Hinte – Hinte

La proprietà



CODICE OGGETTO: 24335084 - 26759 Hinte – Hinte

La proprietà



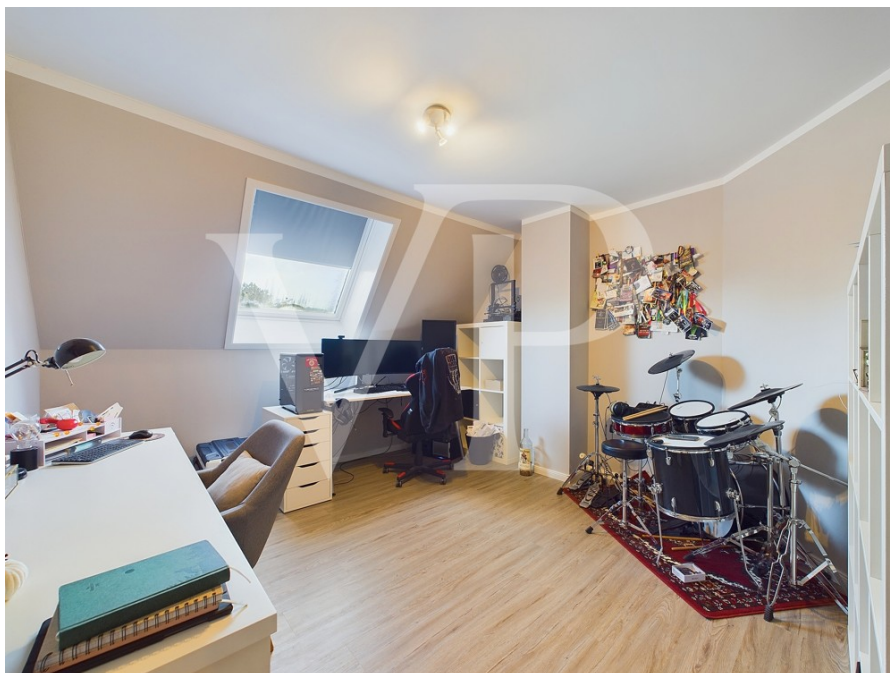
CODICE OGGETTO: 24335084 - 26759 Hinte – Hinte

La proprietà



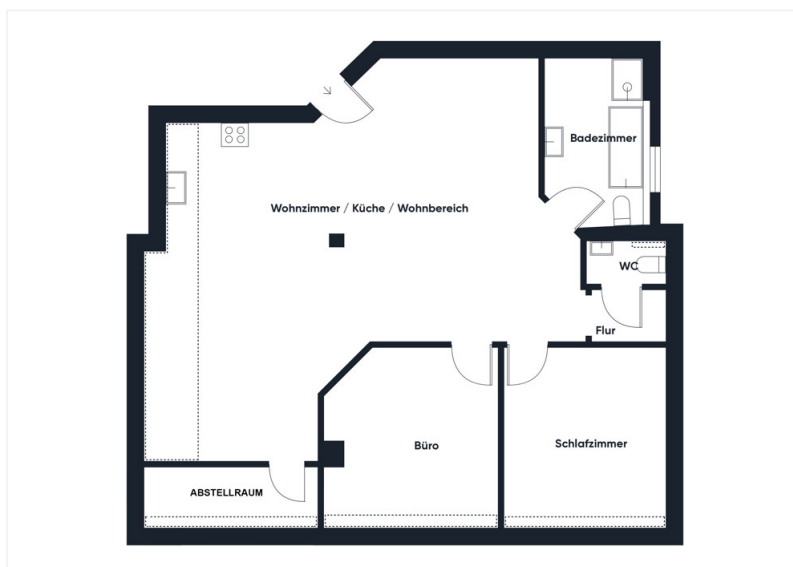
CODICE OGGETTO: 24335084 - 26759 Hinte – Hinte

La proprietà



CODICE OGGETTO: 24335084 - 26759 Hinte – Hinte

Planimetrie



Questa pianta non è in scala. I documenti ci sono stati dati dal cliente. Per questo motivo, non possiamo garantire la precisione delle informazioni.

CODICE OGGETTO: 24335084 - 26759 Hinte – Hinte

Una prima impressione

Diese neuwertige Drei-Zimmer-Wohnung befindet sich im Obergeschoss eines historischen Resthofes in schöner Lage von Hinte-Westerhusen. Die insgesamt ca. 105 m² Wohnfläche verteilen sich auf einen gut geschnitten und vor allem modernen Grundriss. Nachdem Sie das Haus über eine außenliegende Treppe erreicht haben, gelangen Sie in einen kleinen Hausflur. Den Flur hinter sich gelassen betreten Sie in das Herzstück der Immobilie, der großzügige Wohn- und Essbereich. Durch die freie Balkenlage überzeugt dieser Bereich mit einem gemütlichen Ambiente. Die moderne Einbauküche fügt sich elegant in das Gesamtbild des Raumes ein und ist mit hochwertigen Einbaugeräten ausgestattet. An die Küche angrenzend befindet sich der offene Essbereich, welcher genügend Platz für einen großen Tisch und weiteres Mobiliar, wie Kommoden o.ä. bietet. Aus dem offenen Wohnzimmer gelangen Sie in zwei großzügige Zimmer, welche sich ideal als Schlafzimmer oder auch als Kinder-/Gästezimmer anbieten. Neben dem modernen Gäste-WC sorgt das Vollbad, welches über eine Badewanne, eine ebenerdige Duschkabine sowie einem WC mit Waschbecken verfügt, für zusätzlichen Komfort. Ein Abstellraum neben dem Wohnbereich rundet die Wohnung ab und bietet Ihnen eine praktische Staufläche für beispielsweise Reinigungsutensilien. Des Weiteren steht Ihnen ein gemeinschaftlicher Balkon zur Verfügung. Wir haben Ihr Interesse geweckt? Kontaktieren Sie uns jederzeit gerne, um weitere Informationen zu erhalten und um einen darauffolgenden Besichtigungstermin zu vereinbaren.

CODICE OGGETTO: 24335084 - 26759 Hinte – Hinte

Dettagli dei servizi

- ruhige Dorflage
- hochwertige Ausstattung
- außergewöhnliche Dachgeschosswohnung
- großzügig geschnitten auf ca. 105 m² Wohnfläche
- separates Gäste-WC
- Badewanne und Dusche
- offener Wohn-/Koch-/Essbereich
- stilvolle sichtbare Balkenlage
- inkl. neuwertiger Einbauküche
- Abstellraum in der Wohnung
- Balkonnutzung

CODICE OGGETTO: 24335084 - 26759 Hinte – Hinte

Tutto sulla posizione

Die idyllische Gemeinde Hinte, insbesondere der Ortsteil Westerhusen, präsentiert sich als charmantes und familienfreundliches Wohngebiet, das eine harmonische Verbindung zwischen ländlichem Flair und modernem Komfort bietet. Westerhusen zeichnet sich durch seine ruhige und grüne Umgebung aus, wodurch es zu einem attraktiven Ort für Menschen wird, die die Vorzüge einer ländlichen Lebensweise schätzen. Die Immobilie befindet sich in einer gepflegten Nachbarschaft, geprägt von urigen Einfamilienhäusern und einem historischem Charme. Die Straßen sind verkehrsberuhigt, was die Sicherheit für Familien mit Kindern erhöht. Gleichzeitig ermöglicht die gute Anbindung an das Verkehrsnetz eine unkomplizierte Erreichbarkeit der umliegenden Städte und Regionen. Die Nahversorgung ist durch lokale Geschäfte und Supermärkte gewährleistet, die den täglichen Bedarf abdecken. Schulen, Kindergärten und Freizeiteinrichtungen befinden sich in der näheren Umgebung, was die Attraktivität der Wohnlage für junge Familien steigert.

CODICE OGGETTO: 24335084 - 26759 Hinte – Hinte

Partner di contatto

Per ulteriori informazioni, si prega di contattare la persona di riferimento:

Nils Onken

Fockenbollwerkstraße 1 Aurich / Frisia orientale
E-Mail: ostfriesland@von-poll.com

To Disclaimer of von Poll Immobilien GmbH

www.von-poll.com