

Esens

Renovierte Erdgeschosswohnung im Zentrum der Esenser Innenstadt

CODICE OGGETTO: 24361066



www.von-poll.com

PREZZO D'AFFITTO: 490 EUR • SUPERFICIE NETTA: ca. 43 m² • VANI: 3

CODICE OGGETTO: 24361066 - 26427 Esens

- A colpo d'occhio
- La proprietà
- Dati energetici
- Planimetrie
- Una prima impressione
- Tutto sulla posizione
- Ulteriori informazioni
- Partner di contatto

CODICE OGGETTO: 24361066 - 26427 Esens

A colpo d'occhio

CODICE OGGETTO	24361066
Superficie netta	ca. 43 m ²
Vani	3
Camere da letto	2
Bagni	1
Anno di costruzione	1860

Appartamento	Piano terra
Stato dell'immobile	Ammodernato
Tipologia costruttiva	massiccio
Superficie lorda	ca. 0 m ²
Caratteristiche	Terrazza, Cucina componibile

CODICE OGGETTO: 24361066 - 26427 Esens

Dati energetici

Tipologia di riscaldamento	centralizzato	Certificazione energetica	Legally not required
Fonte di alimentazione	Gas		

CODICE OGGETTO: 24361066 - 26427 Esens

La proprietà



CODICE OGGETTO: 24361066 - 26427 Esens

La proprietà



CODICE OGGETTO: 24361066 - 26427 Esens

La proprietà



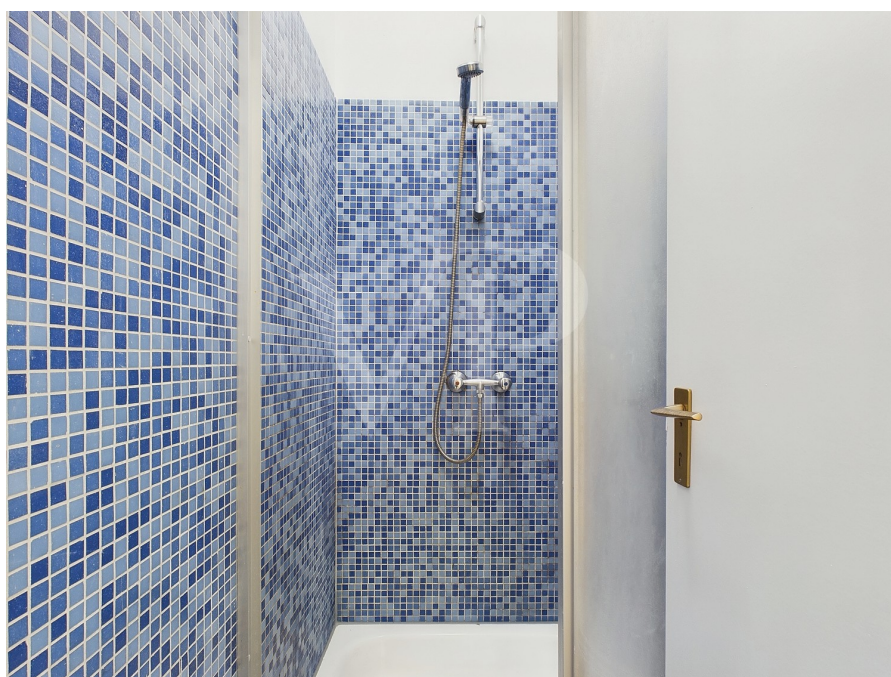
CODICE OGGETTO: 24361066 - 26427 Esens

La proprietà



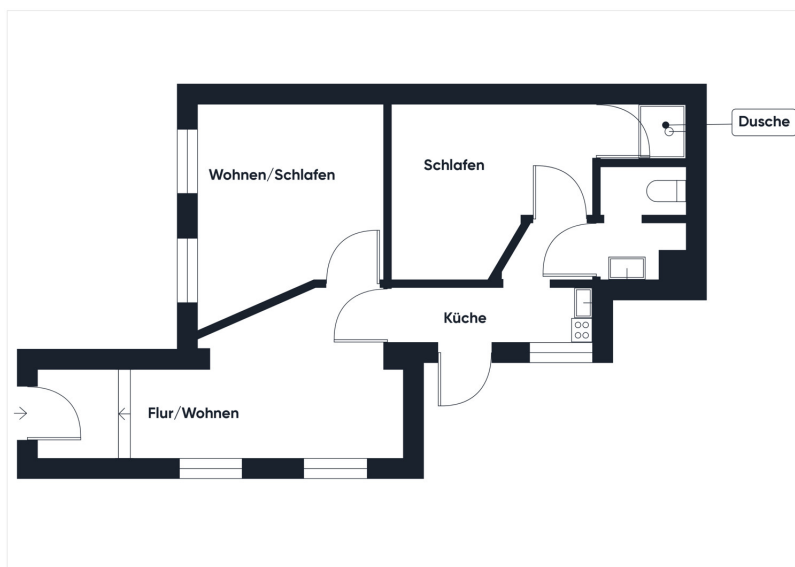
CODICE OGGETTO: 24361066 - 26427 Esens

La proprietà



CODICE OGGETTO: 24361066 - 26427 Esens

Planimetrie



Questa pianta non è in scala. I documenti ci sono stati dati dal cliente. Per questo motivo, non possiamo garantire la precisione delle informazioni.

CODICE OGGETTO: 24361066 - 26427 Esens

Una prima impressione

Diese Erdgeschosswohnung liegt im Herzen von Esens und besticht besonders durch ihren Altbau-Charme. Die Wohnung befindet sich in einem Stadthaus aus dem Jahre 1860, das in den 80er Jahren umfangreich saniert wurde. Durch die Haustür betreten Sie die Wohnung und erreichen den hellen Wohnbereich. Dieser führt in das Wohnzimmer, welches wahlweise auch als Büro oder Schlafzimmer genutzt werden kann. Außerdem führt Sie dieser Wohnbereich in den Flur, der am Ende mit einer neuen Küchenzeile ausgestattet wurde. Folgen Sie dem Flur weiter, an der Küchenzeile vorbei, erreichen Sie das WC sowie das Schlafzimmer. Vom Schlafzimmer aus erreichen Sie die Dusche. Mit einer Wohnfläche von ca. 43 m² bietet diese Wohnung ausreichend Platz für einen Singlehaushalt in idealer, zentrumsnaher Lage. Wenn Sie eine Immobilie mit Geschichte und modernem Wohnkomfort suchen, könnte diese Wohnung das Richtige für Sie sein.

CODICE OGGETTO: 24361066 - 26427 Esens

Tutto sulla posizione

Esens ist eine idyllische Kleinstadt im Landkreis Wittmund und befindet sich in einer einmaligen Küstenregion Ostfrieslands, direkt am UNESCO Weltnaturerbe Wattenmeer. Die frische Nordseeluft, weite Landschaften, alte Kirchen und Mühlen prägen das Gesicht der Stadt. Die Altstadt von Esens lädt zum Bummeln durch die Fußgängerzone und über den Marktplatz ein. Darüber hinaus verfügt die Innenstadt über verschiedene Supermärkte für den alltäglichen Bedarf. Zudem verfügt die Stadt über eine sehr gute Infrastruktur, mit umfangreichen Einkaufs-, Kultur- und Gastronomieangeboten. Esens liegt nur wenige Kilometer von dem Kur- und Erholungsort Bensen entfernt, welcher über einen Sandstrand, einen großen Yachthafen und eine Fähranbindung zur ostfriesischen Insel Langeoog bietet. Dort können Sie sich selbst von der einzigartigen Natur Ostfrieslands beeindruckt lassen. Ob Sie die warmen Sommertage an den endlosen Sandstränden verbringen möchten oder eine Radtour unternehmen wollen, ist Ihnen überlassen. Ärzte, Apotheken sowie Kindergärten und Schulen sind fußläufig gut erreichbar.

CODICE OGGETTO: 24361066 - 26427 Esens

Ulteriori informazioni

HAFTUNG: Wir weisen darauf hin, dass die von uns weitergegebenen Objektinformationen, Unterlagen, Pläne etc. vom Verkäufer bzw. Vermieter stammen. Eine Haftung für die Richtigkeit oder Vollständigkeit der Angaben übernehmen wir daher nicht. Es obliegt daher unseren Kunden, die darin enthaltenen Objektinformationen und Angaben auf ihre Richtigkeit hin zu überprüfen. Alle Immobilienangebote sind freibleibend und vorbehaltlich Irrtümer, Zwischenverkauf- und Vermietung oder sonstiger Zwischenverwertung. UNSER SERVICE FÜR SIE ALS EIGENTÜMER: Planen Sie den Verkauf oder die Vermietung Ihrer Immobilie, so ist es für Sie wichtig, deren Marktwert zu kennen. Lassen Sie kostenfrei und unverbindlich den aktuellen Wert Ihrer Immobilie professionell durch einen unserer Immobilienspezialisten einschätzen. Unser bundesweites und internationales Netzwerk ermöglicht es uns, Verkäufer bzw. Vermieter und Interessenten bestmöglich zusammenzuführen.

CODICE OGGETTO: 24361066 - 26427 Esens

Partner di contatto

Per ulteriori informazioni, si prega di contattare la persona di riferimento:

Nils Onken

Fockenbollwerkstraße 1 Aurich / Frisia orientale
E-Mail: ostfriesland@von-poll.com

To Disclaimer of von Poll Immobilien GmbH

www.von-poll.com