

Lüneburg / Lüne-Moorfeld

Charmantes 1-Zimmer-Apartment mit Terrasse und Gartennutzung

CODICE OGGETTO: 24105032



www.von-poll.com

PREZZO D'AFFITTO: 336 EUR • SUPERFICIE NETTA: ca. 28 m² • VANI: 1

CODICE OGGETTO: 24105032 - 21337 Lüneburg / Lüne-Moorfeld

- A colpo d'occhio
- La proprietà
- Dati energetici
- Planimetrie
- Una prima impressione
- Dettagli dei servizi
- Tutto sulla posizione
- Ulteriori informazioni
- Partner di contatto

CODICE OGGETTO: 24105032 - 21337 Lüneburg / Lüne-Moorfeld

A colpo d'occhio

CODICE OGGETTO	24105032	Prezzo d'affitto	336 EUR
Superficie netta	ca. 28 m ²	Costi aggiuntivi	112 EUR
Tipologia tetto	a due falde	Appartamento	Appartamento
DISPONIBILE DAL	01.02.2025	Stato dell'immobile	Come nuovo
Vani	1	Tipologia costruttiva	massiccio
Bagni	1	Caratteristiche	Terrazza, Giardino / uso comune
Anno di costruzione	2011		

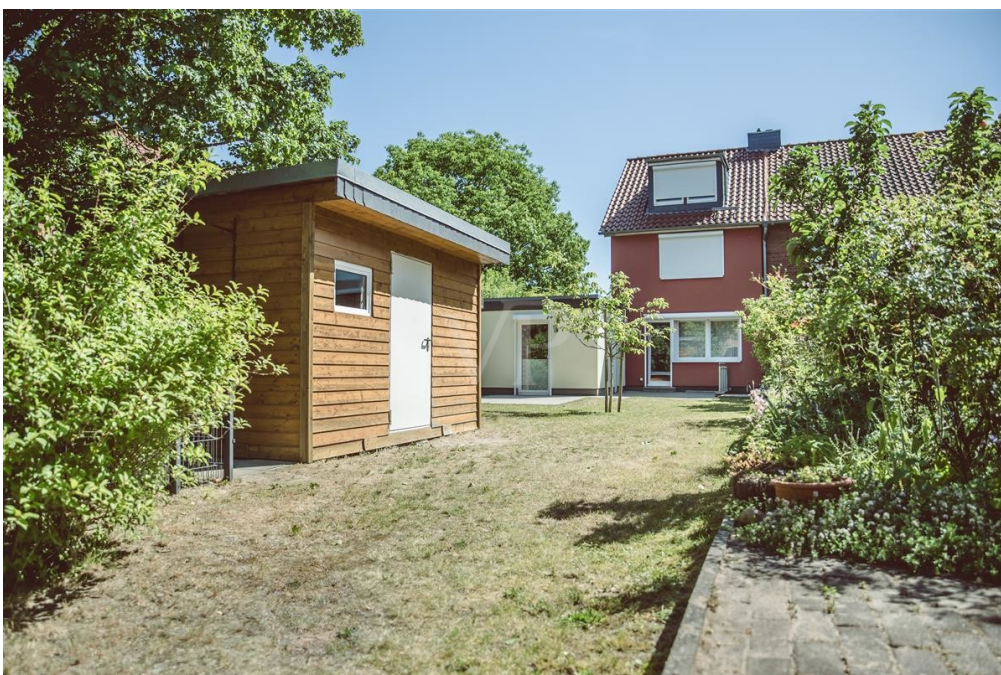
CODICE OGGETTO: 24105032 - 21337 Lüneburg / Lüne-Moorfeld

Dati energetici

Tipologia di riscaldamento	centralizzato	Certificazione energetica	Attestato di prestazione energetica
Riscaldamento	Gas naturale leggero	Consumo finale di energia	71.70 kWh/m ² a
CERTIFICAZIONE ENERGETICA VALIDO FINO A	27.04.2034	Classe di efficienza energetica	B
Fonte di alimentazione	Gas	Anno di costruzione secondo il certificato energetico	2011

CODICE OGGETTO: 24105032 - 21337 Lüneburg / Lüne-Moorfeld

La proprietà



CODICE OGGETTO: 24105032 - 21337 Lüneburg / Lüne-Moorfeld

La proprietà



CODICE OGGETTO: 24105032 - 21337 Lüneburg / Lüne-Moorfeld

La proprietà



CODICE OGGETTO: 24105032 - 21337 Lüneburg / Lüne-Moorfeld

La proprietà



FÜR SIE IN DEN BESTEN LAGEN

VP VON POLL
IMMOBILIEN®

Gern informieren wir Sie persönlich über weitere Details zur Immobilie.
Vereinbaren Sie einen Besichtigungstermin mit uns:
0800 – 333 33 09
Wir freuen uns, von Ihnen zu hören.

www.von-poll.com

CODICE OGGETTO: 24105032 - 21337 Lüneburg / Lüne-Moorfeld

Planimetrie



Erdgeschoss

Questa pianta non è in scala. I documenti ci sono stati dati dal cliente. Per questo motivo, non possiamo garantire la precisione delle informazioni.

CODICE OGGETTO: 24105032 - 21337 Lüneburg / Lüne-Moorfeld

Una prima impressione

Dieses neuwertige 1-Zimmer-Apartment mit ca. 28 m² Wohnfläche bietet modernen Wohnkomfort in einem gemütlichen Ambiente. Perfekt für Singles oder Wochenendpendler, die eine ruhige und gepflegte Umgebung zu schätzen wissen. Highlights der Immobilie: Großzügiger Wohn- und Schlafbereich mit moderner Raumaufteilung Pantryküche mit praktischem Stauraum und allen notwendigen Funktionen Zeitloses Duschbad mit gepflegter Ausstattung Außenrollläden für Privatsphäre und Wärmeschutz Eigene Terrasse mit Zugang zu einem gemeinschaftlich nutzbaren Garten Die Mietvertragslaufzeit beträgt mindestens 2 Jahre. Verfügbar ab: 01.02.2025 Lassen Sie sich diese Gelegenheit nicht entgehen und vereinbaren Sie noch heute einen Besichtigungstermin!

CODICE OGGETTO: 24105032 - 21337 Lüneburg / Lüne-Moorfeld

Dettagli dei servizi

- Neuwertiges 1-Zimmer-Apartment mit ca. 28 m² Wohnfläche
- Großzügiger Wohn- und Schlafbereich
- Pantryküche mit praktischem Stauraum
- Modernes Duschbad mit gepflegter Ausstattung
- Außenrollläden für zusätzlichen Komfort und Privatsphäre
- Eigene Terrasse mit Zugang zum gemeinschaftlich nutzbaren Garten
- Ruhige und gepflegte Wohnumgebung
- Mietvertragslaufzeit mindestens 2 Jahre
- Verfügbar ab 01.02.2025

CODICE OGGETTO: 24105032 - 21337 Lüneburg / Lüne-Moorfeld

Tutto sulla posizione

Willkommen in Lüne-Moorfeld, einem beliebten Stadtteil im Nordosten der Salz- und Hansestadt Lüneburg. Lagevorteile: Ruhige Wohnlage in naturnaher Umgebung Gute Verkehrsanbindung an die Lüneburger Innenstadt Nähe zu Einkaufsmöglichkeiten, Schulen und Kindergärten Umgeben von Parks und Erholungsgebieten für die Freizeitgestaltung Historischer Charme und gepflegte Straßenzüge Infrastruktur: Einkaufsmöglichkeiten in der Nähe Schulen und Kindergärten leicht erreichbar Gute Anbindung an öffentliche Verkehrsmittel Kurze Wege zu Freizeiteinrichtungen und Restaurants Lebensqualität: Idyllische Umgebung für erholsame Spaziergänge und Radtouren Hohe Lebensqualität dank gelungener Kombination aus Stadt- und Naturleben

CODICE OGGETTO: 24105032 - 21337 Lüneburg / Lüne-Moorfeld

Ulteriori informazioni

Es liegt ein Energieverbrauchsausweis vor. Dieser ist gültig bis 27.4.2034. Endenergieverbrauch beträgt 71.70 kwh/(m²*a). Wesentlicher Energieträger der Heizung ist Erdgas leicht. Das Baujahr des Objekts lt. Energieausweis ist 2011. Die Energieeffizienzklasse ist B. HAFTUNG: Wir weisen darauf hin, dass die von uns weitergegebenen Objektinformationen, Unterlagen, Pläne etc. vom Verkäufer bzw. Vermieter stammen. Eine Haftung für die Richtigkeit oder Vollständigkeit der Angaben übernehmen wir daher nicht. Es obliegt daher unseren Kunden, die darin enthaltenen Objektinformationen und Angaben auf ihre Richtigkeit hin zu überprüfen. Alle Immobilienangebote sind freibleibend und vorbehaltlich Irrtümer, Zwischenverkauf- und Vermietung oder sonstiger Zwischenverwertung. UNSER SERVICE FÜR SIE ALS EIGENTÜMER: Planen Sie den Verkauf oder die Vermietung Ihrer Immobilie, so ist es für Sie wichtig, deren Marktwert zu kennen. Lassen Sie kostenfrei und unverbindlich den aktuellen Wert Ihrer Immobilie professionell durch einen unserer Immobilienspezialisten einschätzen. Unser bundesweites und internationales Netzwerk ermöglicht es uns, Verkäufer bzw. Vermieter und Interessenten bestmöglich zusammenzuführen.

CODICE OGGETTO: 24105032 - 21337 Lüneburg / Lüne-Moorfeld

Partner di contatto

Per ulteriori informazioni, si prega di contattare la persona di riferimento:

Marco Heilenmann

Stresemannstraße 7 Lüneburg
E-Mail: lueneburg@von-poll.com

To Disclaimer of von Poll Immobilien GmbH

www.von-poll.com