

Barendorf

Traumhaus mit Wohlfühlfaktor - Neuwertig, modern und energieeffizient

CODICE OGGETTO: 24105028



www.von-poll.com

PREZZO D'ACQUISTO: 750.000 EUR • SUPERFICIE NETTA: ca. 148,6 m² • VANI: 5 • SUPERFICIE DEL TERRENO: 660 m²

CODICE OGGETTO: 24105028 - 21397 Barendorf

- A colpo d'occhio
- La proprietà
- Dati energetici
- Planimetrie
- Una prima impressione
- Dettagli dei servizi
- Tutto sulla posizione
- Ulteriori informazioni
- Partner di contatto

CODICE OGGETTO: 24105028 - 21397 Barendorf

A colpo d'occhio

CODICE OGGETTO	24105028
Superficie netta	ca. 148,6 m ²
Tipologia tetto	a due falde
Vani	5
Camere da letto	4
Bagni	1
Anno di costruzione	2020
Garage/Posto auto	2 x superficie libera, 1 x Garage

Prezzo d'acquisto	750.000 EUR
Casa	Casa unifamiliare
Compenso di mediazione	Käuferprovision beträgt 3,57 % (inkl. MwSt.) des beurkundeten Kaufpreises
Modernizzazione / Riqualficazione	2024
Stato dell'immobile	Come nuovo
Tipologia costruttiva	massiccio
Caratteristiche	Terrazza, Bagni di servizio, Giardino / uso comune, Cucina componibile

CODICE OGGETTO: 24105028 - 21397 Barendorf

Dati energetici

Tipologia di riscaldamento	centralizzato	Certificazione energetica	Diagnosi energetica
Riscaldamento	Gas	Consumo energetico	37.90 kWh/m ² a
CERTIFICAZIONE ENERGETICA VALIDO FINO A	20.10.2029	Classe di efficienza energetica	A
Fonte di alimentazione	Gas	Anno di costruzione secondo il certificato energetico	2020

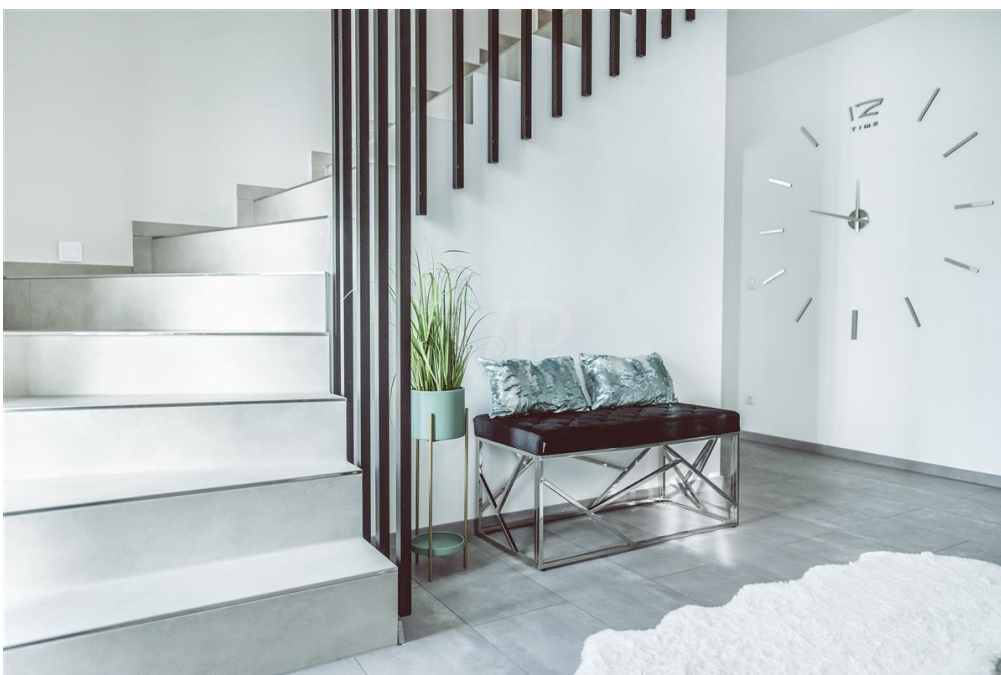
CODICE OGGETTO: 24105028 - 21397 Barendorf

La proprietà



CODICE OGGETTO: 24105028 - 21397 Barendorf

La proprietà



CODICE OGGETTO: 24105028 - 21397 Barendorf

La proprietà



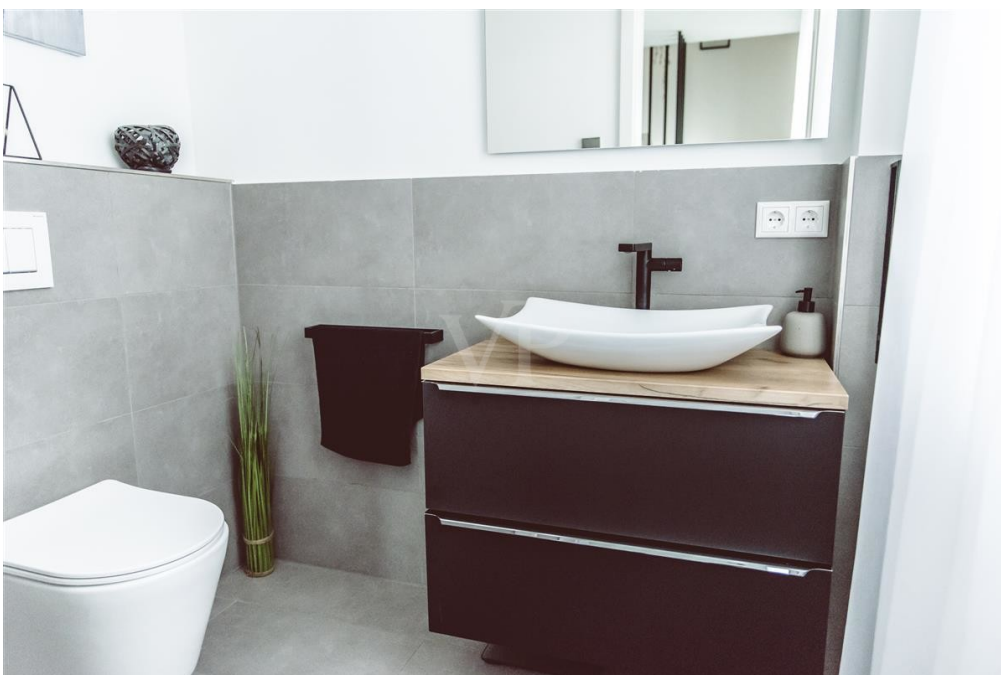
CODICE OGGETTO: 24105028 - 21397 Barendorf

La proprietà



CODICE OGGETTO: 24105028 - 21397 Barendorf

La proprietà



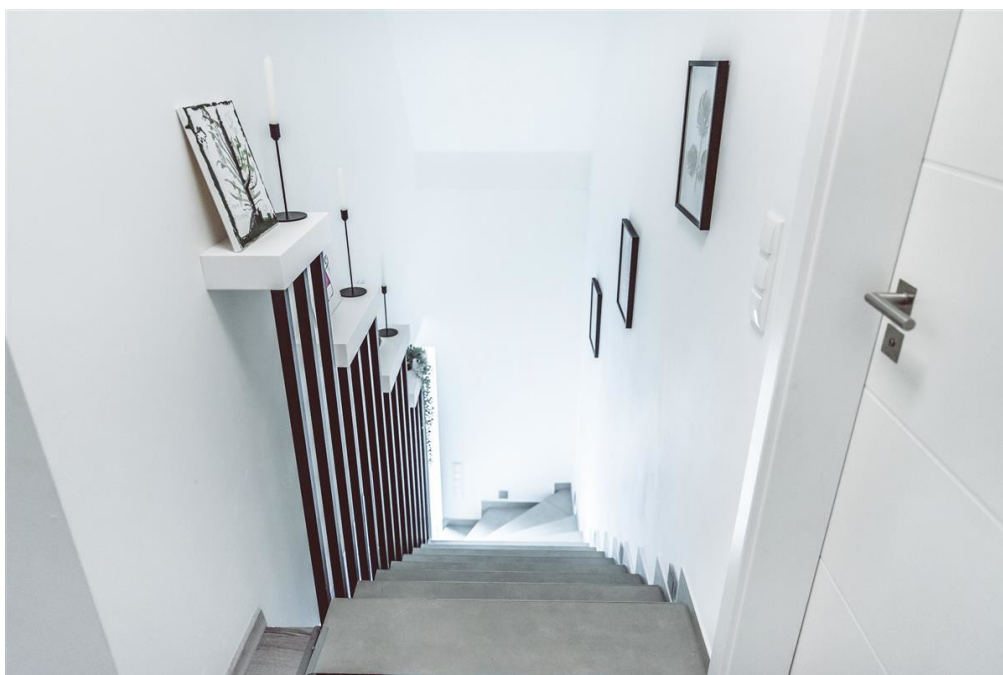
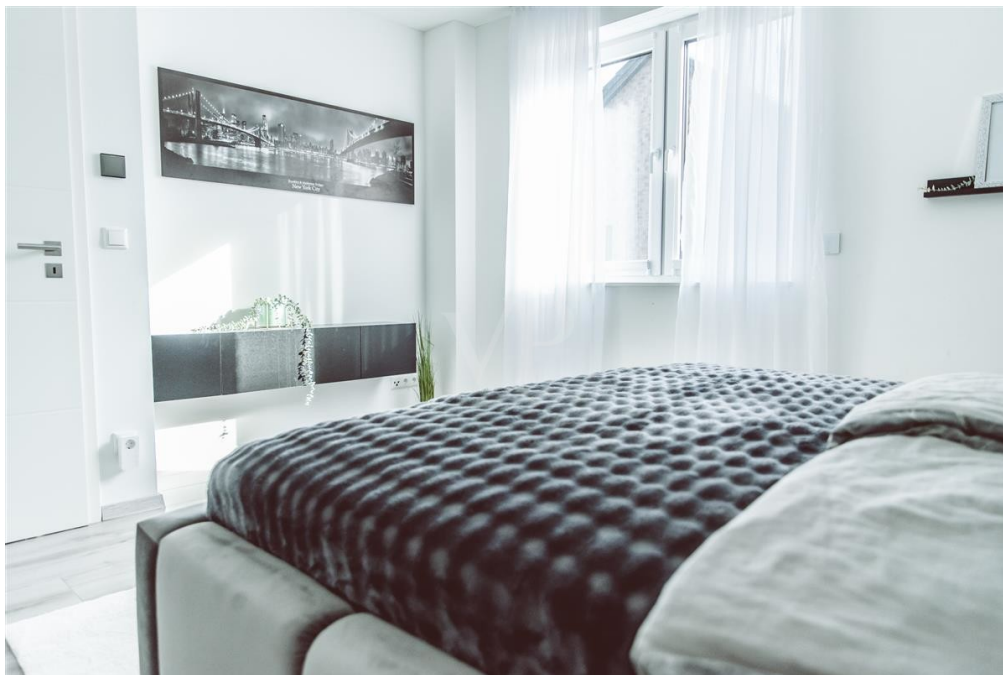
CODICE OGGETTO: 24105028 - 21397 Barendorf

La proprietà



CODICE OGGETTO: 24105028 - 21397 Barendorf

La proprietà



CODICE OGGETTO: 24105028 - 21397 Barendorf

La proprietà



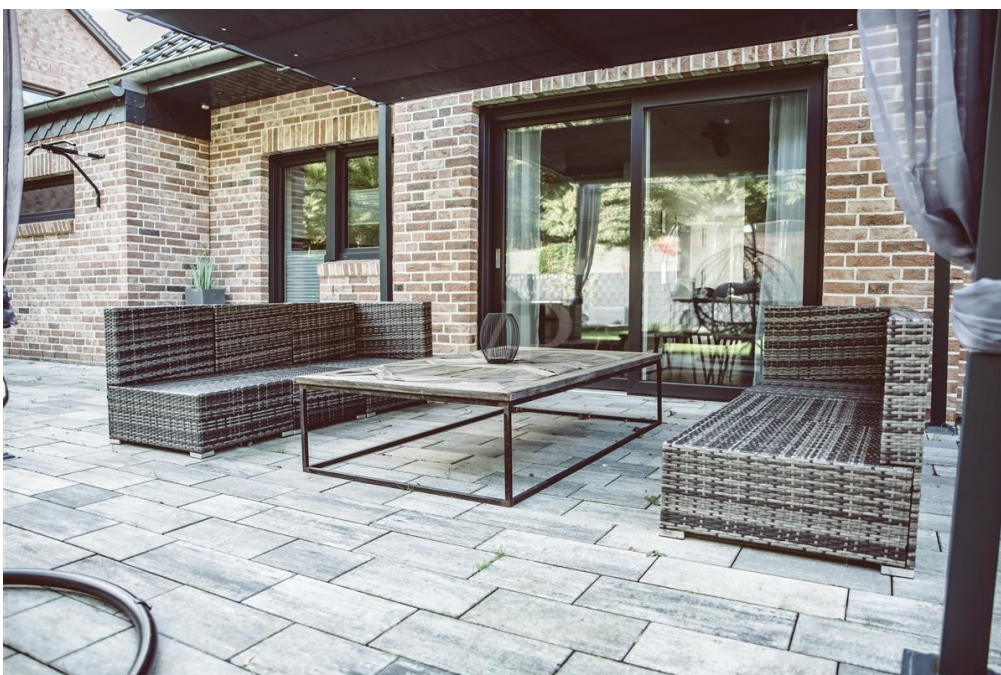
CODICE OGGETTO: 24105028 - 21397 Barendorf

La proprietà



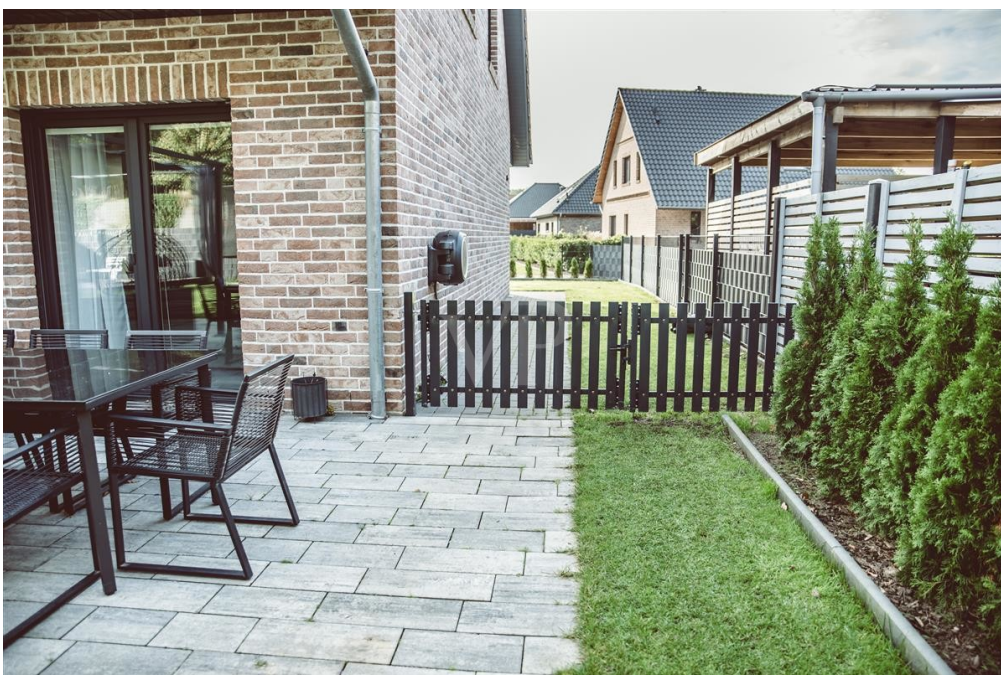
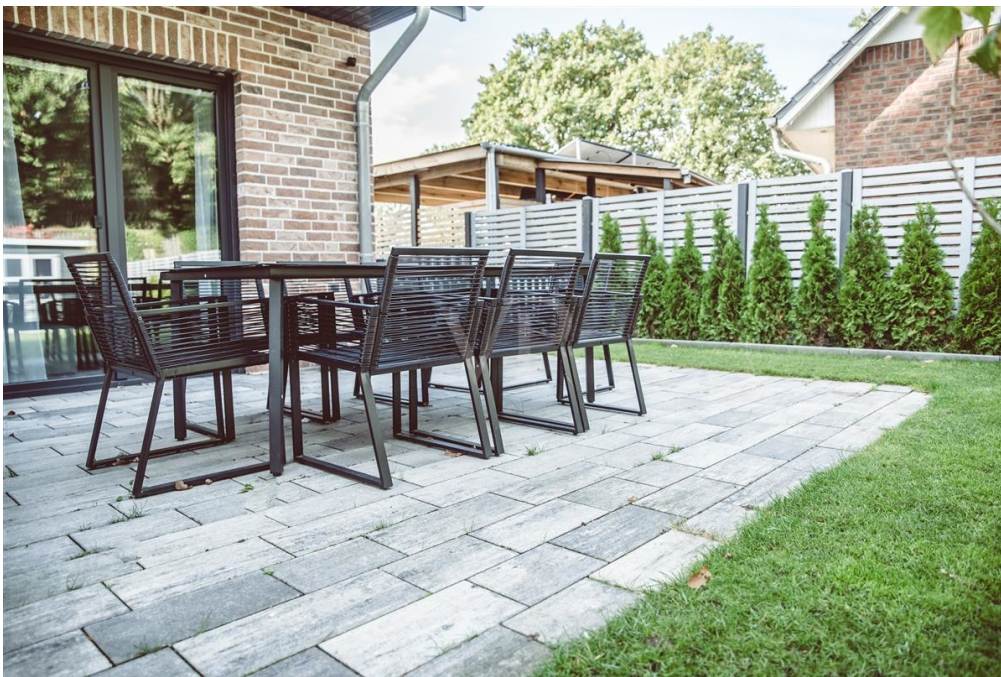
CODICE OGGETTO: 24105028 - 21397 Barendorf

La proprietà



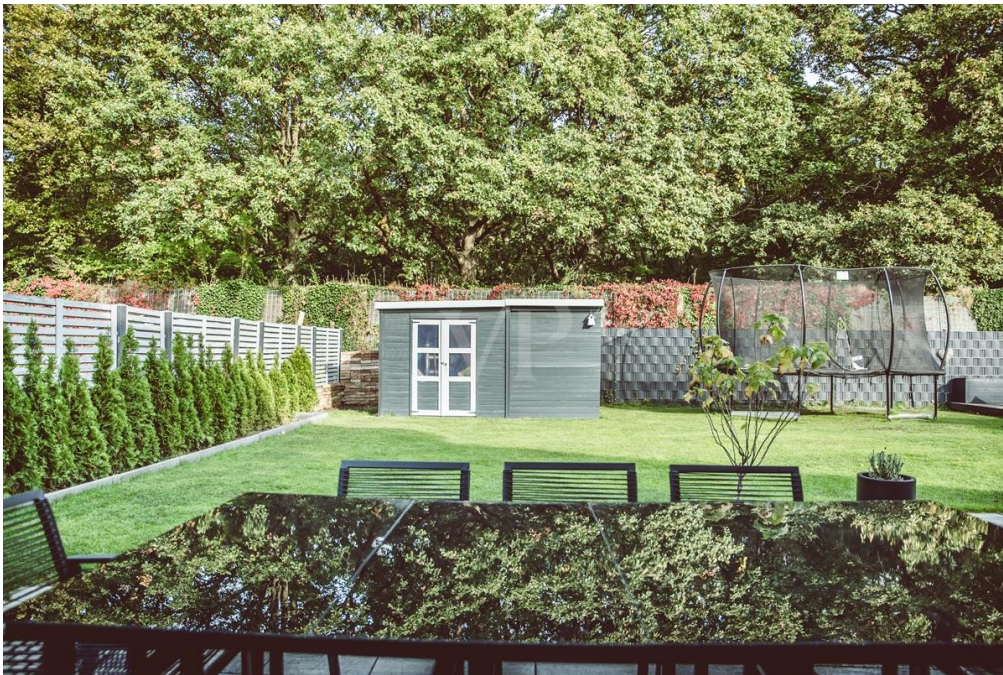
CODICE OGGETTO: 24105028 - 21397 Barendorf

La proprietà



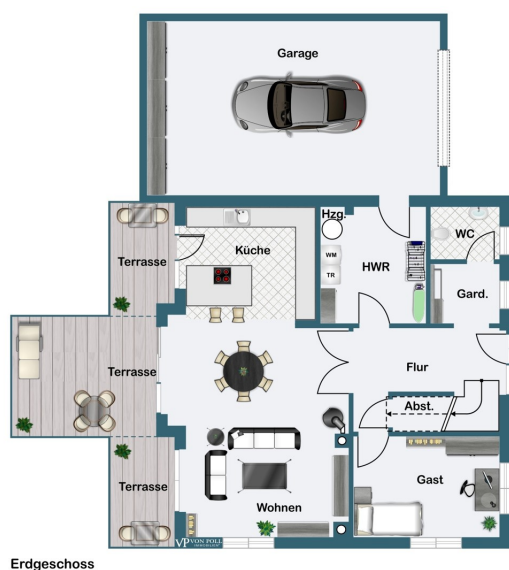
CODICE OGGETTO: 24105028 - 21397 Barendorf

La proprietà

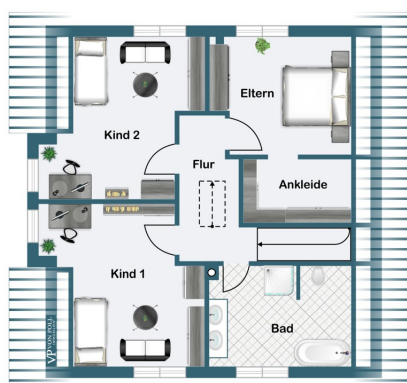


CODICE OGGETTO: 24105028 - 21397 Barendorf

Planimetrie



Erdgeschoss



Dachgeschoss

Questa pianta non è in scala. I documenti ci sono stati dati dal cliente. Per questo motivo, non possiamo garantire la precisione delle informazioni.

CODICE OGGETTO: 24105028 - 21397 Barendorf

Una prima impressione

Dieses stilvolle Einfamilienhaus aus dem Jahr 2020 begeistert durch eine neuwertige Ausstattung, hochwertige Materialien und eine moderne Smart-Home-Technologie auf ca. 148,60 m² Wohnfläche. Die massive Bauweise und 3-fach-verglaste Fenster mit Außenrollläden sorgen für optimalen Schallschutz und Energieeffizienz. - Wohnkomfort: Fußbodenheizung im gesamten Haus, weiße Stiltüren und ein offenes Raumkonzept schaffen eine warme Atmosphäre. - Moderne Technik und Sicherheit: Smart-Home Steuerung, Videokameraüberwachung und vollständige Netzwerkverkabelung bieten höchsten Komfort und Sicherheit. - Luxuriöses Badezimmer: Ein großzügiges Vollbad mit freistehender Ovalbadewanne und Walk-In Regendusche lässt keine Wünsche offen. - Komplett ausgestattete Einbauküche: Hochwertige, weiße Hochglanz-Einbauküche mit Kochinsel und Vollausrüstung inkl. Kaffeevollautomat und Induktionskochfeld. - Freiraum im Garten: Großzügige Terrasse mit Pavillonüberdachung, extra Sonnendeck, Mähroboter und Gartenhaus, komplett eingezäunt für maximale Privatsphäre. - Praktisches Extra: Isolierte, beheizte Garage mit elektrischem Tor und direktem Zugang zum Haus. - Hochwertige Außenanlagen: Beleuchtete Hofeinfahrt mit eingelassenen Spots, Glasfaseranschluss, Kaminanschluss und vollständig umzäunter Garten. Mit großzügigem Ankleidezimmer im Hauptschlafzimmer, geräumigen Kinderzimmern, einem Gäste- oder Arbeitszimmer sowie einem großen Hauswirtschaftsraum bietet dieses Haus ausreichend Platz für die ganze Familie. Hier treffen Design, Komfort und moderne Technik auf ein gepflegtes Wohnumfeld und Stadtnähe – ein perfektes Zuhause für anspruchsvolle Käufer! Sie möchten dieses Objekt in direkter Waldrandlage kennenlernen? Vereinbaren Sie gern einen Besichtigungstermin mit uns!

CODICE OGGETTO: 24105028 - 21397 Barendorf

Dettagli dei servizi

- Neuwertig und massiv gebautes Einfamilienhaus, Baujahr 2020
- Wohnfläche ca. 148,60 m², 5 Zimmer inkl. 4 Schlafzimmer, 1 Badezimmer
- Fußbodenheizung im gesamten Haus für optimalen Wohnkomfort
- Smart-Home Steuerung und Videokameraüberwachung für höchste Sicherheit und Komfort
- Großzügiges Vollbad mit freistehender Ovalbadewanne und Walk-In Regendusche
- Hochwertige, weiße Hochglanz-Einbauküche mit Kochinsel und Vollausrüstung (u.a. Kaffeevollautomat, Induktionskochfeld)
- Hauptschlafzimmer mit großzügigem Ankleidezimmer und geräumigen Kinderzimmern
- Zusätzliches Gäste- oder Arbeitszimmer im Erdgeschoss
- Isolierte und beheizte Garage mit elektrischem Tor und direktem Zugang zum Haus
- Großzügige Terrasse mit Pavillonüberdachung und extra Sonnendeck im Garten
- Komplett eingezäunter Garten mit Mähroboter und Gartenhaus
- Beleuchtete Hofeinfahrt mit eingelassenen Spots und Glasfaseranschluss
- Kaminanschluss für gemütliche Abende

CODICE OGGETTO: 24105028 - 21397 Barendorf

Tutto sulla posizione

Barendorf ist ein charmantes Dorf im Landkreis Lüneburg und besticht durch seine ruhige, naturnahe Lage und die Nähe zur historischen Hansestadt Lüneburg, die nur etwa 10 Autominuten entfernt ist. Eingebettet in eine grüne Landschaft, bietet Barendorf eine hohe Lebensqualität und ist besonders bei Familien und Pendlern beliebt. Die Umgebung lädt zu zahlreichen Freizeitaktivitäten in der Natur ein, wie Radfahren, Wandern und Ausflüge in die nahegelegene Lüneburger Heide. Vor Ort gibt es alle wichtigen Einrichtungen des täglichen Bedarfs: Einkaufsmöglichkeiten, Ärzte, KITAS und Schulen sind bequem erreichbar. Dank der guten Anbindung über die B216 ist Barendorf ideal für Berufspendler, die eine schnelle Verbindung nach Lüneburg und Hamburg schätzen. Mit seiner ländlichen Idylle und der Nähe zur Stadt verbindet Barendorf das Beste aus beiden Welten – ein perfekter Ort für ein entspanntes und dennoch gut angebundenes Leben.

CODICE OGGETTO: 24105028 - 21397 Barendorf

Ulteriori informazioni

Es liegt ein Energiebedarfsausweis vor. Dieser ist gültig bis 20.10.2029. Endenergiebedarf beträgt 37.90 kwh/(m²*a). Wesentlicher Energieträger der Heizung ist Gas. Das Baujahr des Objekts lt. Energieausweis ist 2020. Die Energieeffizienzklasse ist A. GELDWÄSCHE: Als Immobilienmaklerunternehmen ist die von Poll Immobilien GmbH nach § 2 Abs. 1 Nr. 14 und § 11 Abs. 1, 2 Geldwäschegesetz (GwG) dazu verpflichtet, bei der Begründung einer Geschäftsbeziehung die Identität des Vertragspartners festzustellen und zu überprüfen, bzw. sobald ein ernsthaftes Interesse an der Durchführung des Immobilienkaufvertrages besteht. Hierzu ist es erforderlich, dass wir nach § 11 Abs. 4 GwG die relevanten Daten Ihres Personalausweises festhalten (wenn Sie als natürliche Person handeln) – beispielsweise mittels einer Kopie. Bei einer juristischen Person benötigen wir eine Kopie des Handelsregisterauszugs, aus welchem der wirtschaftlich Berechtigte hervorgeht. Das Geldwäschegesetz sieht vor, dass der Makler die Kopien bzw. Unterlagen fünf Jahre aufbewahren muss. Als unser Vertragspartner haben Sie auch eine Mitwirkungspflicht nach § 11 Abs. 6 GwG. HAFTUNG: Wir weisen darauf hin, dass die von uns weitergegebenen Objektinformationen, Unterlagen, Pläne etc. vom Verkäufer bzw. Vermieter stammen. Eine Haftung für die Richtigkeit oder Vollständigkeit der Angaben übernehmen wir daher nicht. Es obliegt daher unseren Kunden, die darin enthaltenen Objektinformationen und Angaben auf ihre Richtigkeit hin zu überprüfen. Alle Immobilienangebote sind freibleibend und vorbehaltlich Irrtümer, Zwischenverkauf- und Vermietung oder sonstiger Zwischenverwertung. UNSER SERVICE FÜR SIE ALS EIGENTÜMER: Planen Sie den Verkauf oder die Vermietung Ihrer Immobilie, so ist es für Sie wichtig, deren Marktwert zu kennen. Lassen Sie kostenfrei und unverbindlich den aktuellen Wert Ihrer Immobilie professionell durch einen unserer Immobilienspezialisten einschätzen. Unser bundesweites und internationales Netzwerk ermöglicht es uns, Verkäufer bzw. Vermieter und Interessenten bestmöglich zusammenzuführen.

CODICE OGGETTO: 24105028 - 21397 Barendorf

Partner di contatto

Per ulteriori informazioni, si prega di contattare la persona di riferimento:

Marco Heilenmann

Stresemannstraße 7 Lüneburg
E-Mail: lueneburg@von-poll.com

To Disclaimer of von Poll Immobilien GmbH

www.von-poll.com