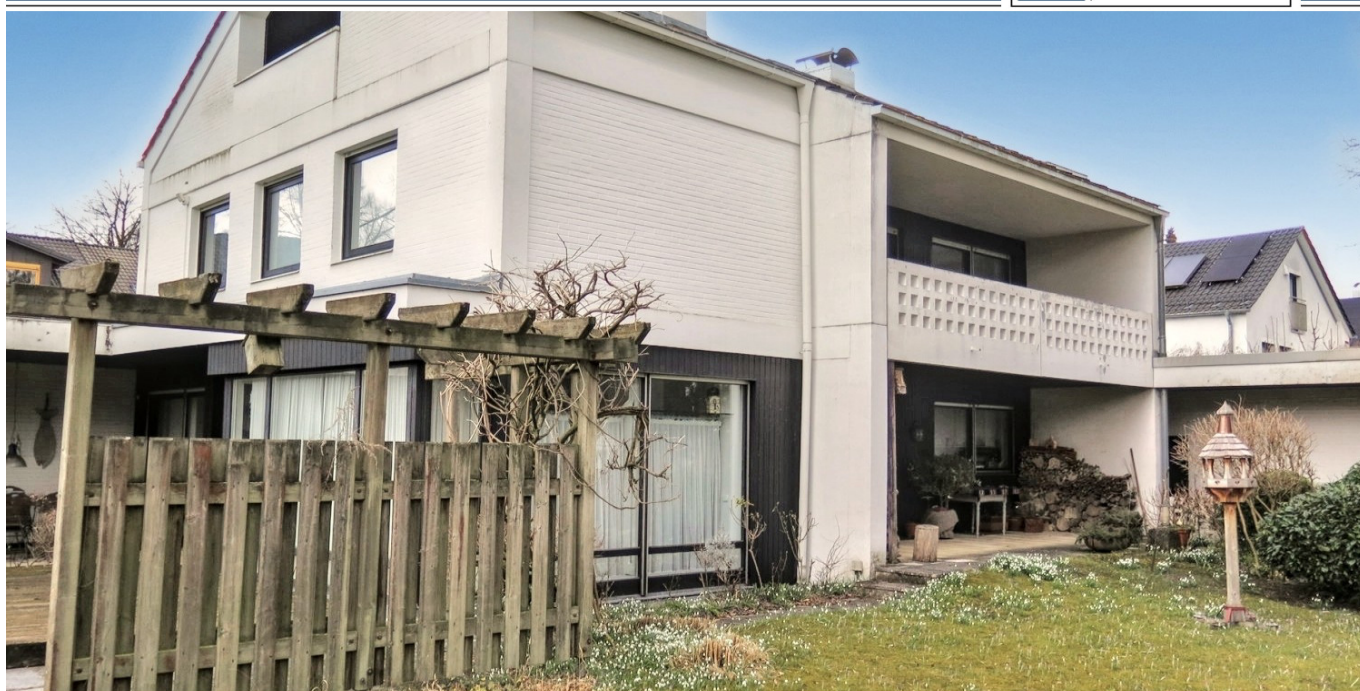


Augsburg – Spickel-Herrenbach

Großzügig wohnen in begehrter Lage

CODICE OGGETTO: 25122026



www.von-poll.com

PREZZO D'ACQUISTO: 1.850.000 EUR • SUPERFICIE NETTA: ca. 300 m² • VANI: 9 • SUPERFICIE DEL TERRENO: 1.069 m²

CODICE OGGETTO: 25122026 - 86161 Augsburg – Spickel-Herrenbach

- A colpo d'occhio
- La proprietà
- Dati energetici
- Una prima impressione
- Dettagli dei servizi
- Tutto sulla posizione
- Ulteriori informazioni
- Partner di contatto

CODICE OGGETTO: 25122026 - 86161 Augsburg – Spickel-Herrenbach

A colpo d'occhio

CODICE OGGETTO	25122026
Superficie netta	ca. 300 m ²
Tipologia tetto	a due falde
Vani	9
Camere da letto	6
Bagni	3
Anno di costruzione	1969
Garage/Posto auto	2 x superficie libera, 2 x Garage

Prezzo d'acquisto	1.850.000 EUR
Casa	Casa unifamiliare
Compenso di mediazione	Käuferprovision beträgt 3,57 % (inkl. MwSt.) des beurkundeten Kaufpreises
Tipologia costruttiva	massiccio
Caratteristiche	Terrazza, Bagni di servizio, Piscina, Sauna, Cucina componibile, Balcone

CODICE OGGETTO: 25122026 - 86161 Augsburg – Spickel-Herrenbach

Dati energetici

Tipologia di riscaldamento	centralizzato	Certificazione energetica	Diagnosi energetica
Riscaldamento	Gas	Consumo energetico	332.10 kWh/m ² a
CERTIFICAZIONE ENERGETICA VALIDO FINO A	09.03.2035	Classe di efficienza energetica	H
Fonte di alimentazione	Gas	Anno di costruzione secondo il certificato energetico	1969

CODICE OGGETTO: 25122026 - 86161 Augsburg – Spickel-Herrenbach

La proprietà

A graphic showing a smartphone displaying a QR code and a desktop monitor displaying a real estate website interface. The smartphone screen has a white speech bubble with the text "Jetzt Suchprofil anlegen" and a QR code below it. The desktop monitor shows a real estate website with a map and search results. The background is a dark blue gradient.

VP VON POLL
IMMOBILIEN

**Finden Sie
Ihre Immobilie.**

Vorgemerkte Suchkunden
erfahren frühzeitig von
neuen Immobilienangeboten.

www.von-poll.com

CODICE OGGETTO: 25122026 - 86161 Augsburg – Spickel-Herrenbach

La proprietà



Hat dieses Objekt Ihr Interesse geweckt?

Sie wünschen weitere Impressionen?

Sie möchten die genaue Lage erfahren?

Wir senden Ihnen gern alle gewünschten Informationen zu.

Kontaktieren Sie uns unter:

T.: 0821 50 89 06-21

Shop Augsburg | Werbhausgasse 2, Eingang Bäckerstraße | 86150 Augsburg | augsburg@von-poll.com

CODICE OGGETTO: 25122026 - 86161 Augsburg – Spickel-Herrenbach

Una prima impressione

Diese großzügige Villa befindet sich in einer der begehrtesten Wohngegenden Augsburgs – im grünen und ruhigen Stadtteil Spickel. Mit einer Wohnfläche von ca. 300 m² auf einem weitläufigen Grundstück von ca. 1.170 m² bietet das Anwesen viel Platz für individuelle Wohnkonzepte. Wer ein stilvolles Zuhause mit Charme und großem Potenzial sucht, um es nach eigenen Vorstellungen zu modernisieren, findet hier eine einmalige Gelegenheit. Die hervorragende Lage, die großzügigen Räumlichkeiten und die architektonische Substanz machen dieses Objekt zu einem besonderen Juwel für Liebhaber hochwertiger Immobilien. Zeitlose Architektur mit vielseitigen Nutzungsmöglichkeiten: Die Villa beeindruckt mit einem gut durchdachten Grundriss, lichtdurchfluteten Räumen und einem großzügigen Raumgefühl. Die flexible Aufteilung macht sie ideal als luxuriöses Familienanwesen, Mehrgenerationenhaus oder stilvollen Wohnsitz mit Homeoffice-Möglichkeiten. Der Wohnbereich besticht durch hohe Decken, große Fensterfronten und einen offenen Grundriss, der eine angenehme Wohnatmosphäre schafft. Vom Wohnzimmer aus gelangt man direkt in den weitläufigen Garten, der mit altem Baumbestand und viel Platz für individuelle Gestaltungsideen begeistert. Im Obergeschoss befinden sich mehrere geräumige Schlafzimmer, die durch ihre Helligkeit und Großzügigkeit überzeugen. Zusätzlich verfügt das ausgebaute Dachgeschoss über zwei weitere Wohnräume mit jeweils einem Balkon. Sanierung nach eigenen Vorstellungen: Die Villa befindet sich in einem modernisierungsbedürftigen Zustand, bietet jedoch eine hervorragende Basis für eine individuelle Neugestaltung. Viele Ausstattungsmerkmale stammen noch aus dem Baujahr, sodass Käufer die Möglichkeit haben, den ursprünglichen Charme zu bewahren und gleichzeitig moderne Wohnstandards zu integrieren. Ob als exklusives Familienheim oder stilvolle Kapitalanlage – dieses Haus ist eine Investition in Lebensqualität und Werterhalt.

CODICE OGGETTO: 25122026 - 86161 Augsburg – Spickel-Herrenbach

Dettagli dei servizi

- beliebte Lage
- großzügige Raumaufteilung
- Einbauküche
- offener Kamin
- 2 Bäder En Suite
- 3. Bad im Dachgeschoss
- Sauna
- renovierungsbedürftig
- 3 Balkone
- 2 Terrassen
- Pool kann reaktiviert werden
- Doppelgarage + 2 zusätzliche Stellplätze davor
- weitläufiger Garten
- derzeit vermietet

CODICE OGGETTO: 25122026 - 86161 Augsburg – Spickel-Herrenbach

Tutto sulla posizione

Das charmante Einfamilienhaus befindet sich in einer der begehrtesten Wohnlagen Augsburgs – im Stadtteil Spickel. Geprägt von eleganten Villen, großzügigen Gärten und einer hervorragenden Infrastruktur, bietet Spickel eine perfekte Mischung aus urbanem Komfort und naturnahem Wohnen. Idyllische Umgebung & Natur Direkt angrenzend an den Siebentischwald, eine der größten Grünanlagen Augsburgs, lädt die Umgebung zu ausgedehnten Spaziergängen, Radtouren und erholsamen Stunden in der Natur ein. Die Nähe zum Zoo Augsburg sowie zum Botanischen Garten macht diesen Stadtteil besonders attraktiv für Familien und Naturliebhaber. Beste Infrastruktur & Anbindung Trotz der ruhigen und grünen Lage ist die Innenstadt von Augsburg nur wenige Minuten entfernt. Mit der Straßenbahnlinien 6 sowie einer ausgezeichneten Busanbindung (Linie 32) gelangen Sie schnell und bequem ins Stadtzentrum. Über die nahegelegene B17 besteht zudem eine ideale Anbindung an die Autobahn A8 in Richtung München und Ulm. Exklusive Wohnqualität Spickel zeichnet sich durch eine hohe Wohnqualität aus. Schulen, Kindergärten, Ärzte und Einkaufsmöglichkeiten befinden sich in unmittelbarer Nähe. Zudem bieten verschiedene Restaurants, Cafés und Freizeitmöglichkeiten ein gehobenes und familienfreundliches Umfeld.

CODICE OGGETTO: 25122026 - 86161 Augsburg – Spickel-Herrenbach

Ulteriori informazioni

Es liegt ein Energiebedarfsausweis vor. Dieser ist gültig bis 9.3.2035. Endenergiebedarf beträgt 332.10 kWh/(m²*a). Wesentlicher Energieträger der Heizung ist Gas. Das Baujahr des Objekts lt. Energieausweis ist 1969. Die Energieeffizienzklasse ist H.

GELDWÄSCHE: Als Immobilienmaklerunternehmen ist die von Poll Immobilien GmbH nach § 2 Abs. 1 Nr. 14 und § 11 Abs. 1, 2 Geldwäschegesetz (GwG) dazu verpflichtet, bei der Begründung einer Geschäftsbeziehung die Identität des Vertragspartners festzustellen und zu überprüfen, bzw. sobald ein ernsthaftes Interesse an der Durchführung des Immobilienkaufvertrages besteht. Hierzu ist es erforderlich, dass wir nach § 11 Abs. 4 GwG die relevanten Daten Ihres Personalausweises festhalten (wenn Sie als natürliche Person handeln) – beispielsweise mittels einer Kopie. Bei einer juristischen Person benötigen wir eine Kopie des Handelsregisterauszugs, aus welchem der wirtschaftlich Berechtigte hervorgeht. Das Geldwäschegesetz sieht vor, dass der Makler die Kopien bzw. Unterlagen fünf Jahre aufbewahren muss. Als unser Vertragspartner haben Sie auch eine Mitwirkungspflicht nach § 11 Abs. 6 GwG.

HAFTUNG: Wir weisen darauf hin, dass die von uns weitergegebenen Objektinformationen, Unterlagen, Pläne etc. vom Verkäufer bzw. Vermieter stammen. Eine Haftung für die Richtigkeit oder Vollständigkeit der Angaben übernehmen wir daher nicht. Es obliegt daher unseren Kunden, die darin enthaltenen Objektinformationen und Angaben auf ihre Richtigkeit hin zu überprüfen. Alle Immobilienangebote sind freibleibend und vorbehaltlich Irrtümer, Zwischenverkauf- und Vermietung oder sonstiger Zwischenverwertung. **UNSER SERVICE FÜR SIE ALS EIGENTÜMER:** Planen Sie den Verkauf oder die Vermietung Ihrer Immobilie, so ist es für Sie wichtig, deren Marktwert zu kennen. Lassen Sie kostenfrei und unverbindlich den aktuellen Wert Ihrer Immobilie professionell durch einen unserer Immobilienspezialisten einschätzen. Unser bundesweites und internationales Netzwerk ermöglicht es uns, Verkäufer bzw. Vermieter und Interessenten bestmöglich zusammenzuführen.

CODICE OGGETTO: 25122026 - 86161 Augsburg – Spickel-Herrenbach

Partner di contatto

Per ulteriori informazioni, si prega di contattare la persona di riferimento:

Gabriele Gräf

Werbhausgasse 2 / Eingang Bäckergasse Augusta

E-Mail: augsburg@von-poll.com

To Disclaimer of von Poll Immobilien GmbH

www.von-poll.com