

Offenbach – Buchhügel

Rarität - puristische Loft im Maisonettcharakter - Alter Schlachthof Offenbach

CODICE OGGETTO: 24065027



www.von-poll.com

PREZZO D'ACQUISTO: 499.000 EUR • SUPERFICIE NETTA: ca. 112 m² • VANI: 2.5

CODICE OGGETTO: 24065027 - 63071 Offenbach – Buchhügel

- A colpo d'occhio
- La proprietà
- Dati energetici
- Planimetrie
- Una prima impressione
- Dettagli dei servizi
- Tutto sulla posizione
- Ulteriori informazioni
- Partner di contatto

CODICE OGGETTO: 24065027 - 63071 Offenbach – Buchhügel

A colpo d'occhio

CODICE OGGETTO	24065027
Superficie netta	ca. 112 m ²
DISPONIBILE DAL	01.09.2024
Vani	2.5
Camere da letto	1
Bagni	2
Anno di costruzione	2006
Garage/Posto auto	1 x Parcheggio interrato, 49000 EUR (Affitto)

Prezzo d'acquisto	499.000 EUR
Appartamento	Piano terra
Compenso di mediazione	Käuferprovision beträgt 2,38 % (inkl. MwSt.) des beurkundeten Kaufpreises
Stato dell'immobile	Curato
Tipologia costruttiva	massiccio
Caratteristiche	Terrazza, Bagni di servizio, Cucina componibile

CODICE OGGETTO: 24065027 - 63071 Offenbach – Buchhügel

Dati energetici

Tipologia di riscaldamento	a pavimento	Certificazione energetica	Legally not required
Fonte di alimentazione	Teleriscaldamento		

CODICE OGGETTO: 24065027 - 63071 Offenbach – Buchhügel

La proprietà



CODICE OGGETTO: 24065027 - 63071 Offenbach – Buchhügel

La proprietà



CODICE OGGETTO: 24065027 - 63071 Offenbach – Buchhügel

La proprietà



CODICE OGGETTO: 24065027 - 63071 Offenbach – Buchhügel

La proprietà



CODICE OGGETTO: 24065027 - 63071 Offenbach – Buchhügel

La proprietà



CODICE OGGETTO: 24065027 - 63071 Offenbach – Buchhügel

La proprietà



CODICE OGGETTO: 24065027 - 63071 Offenbach – Buchhügel

La proprietà



CODICE OGGETTO: 24065027 - 63071 Offenbach – Buchhügel

La proprietà



CODICE OGGETTO: 24065027 - 63071 Offenbach – Buchhügel

La proprietà

FÜR SIE IN DEN BESTEN LAGEN

VON POLL IMMOBILIEN

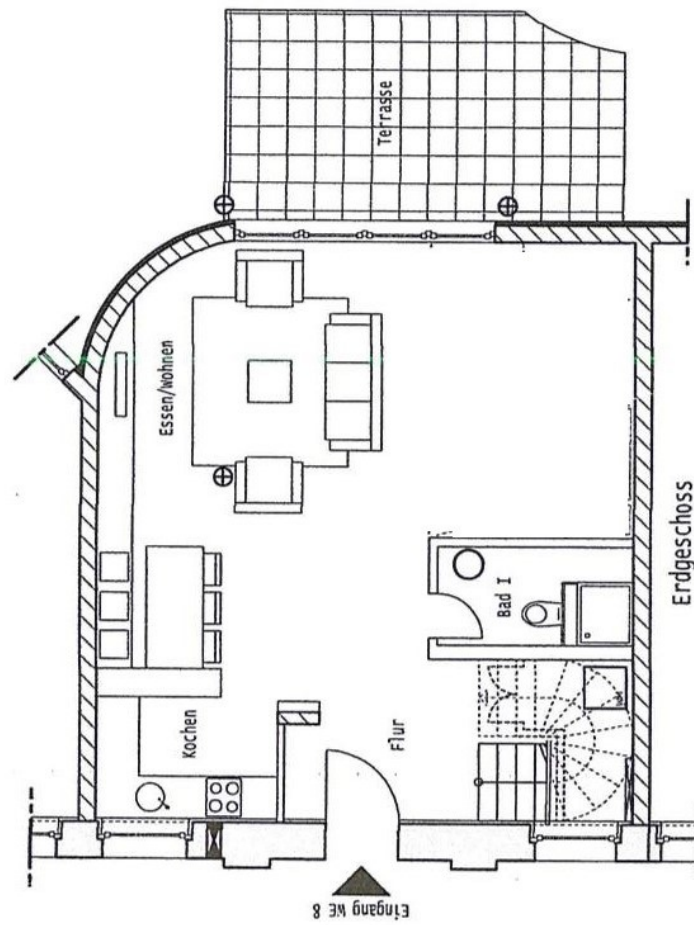


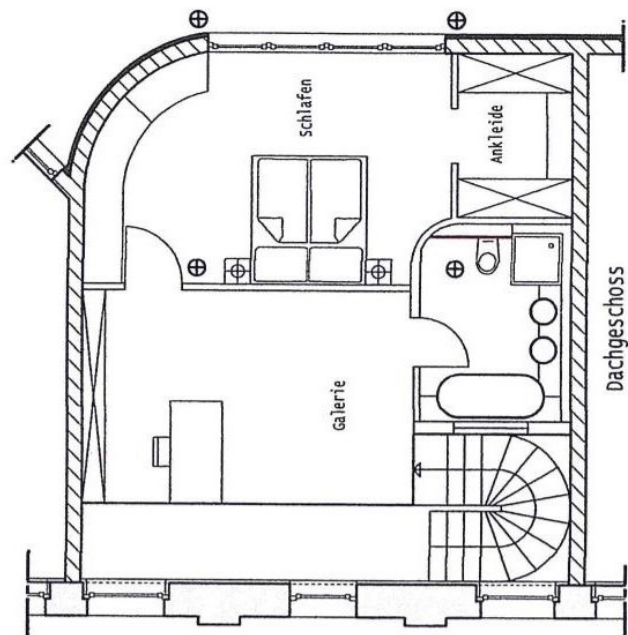
Gern informieren wir Sie persönlich über weitere Details zur Immobilie.
Vereinbaren Sie einen Besichtigungstermin mit uns:
0800 – 333 33 09
Wir freuen uns, von Ihnen zu hören.

www.von-poll.com

CODICE OGGETTO: 24065027 - 63071 Offenbach – Buchhügel

Planimetrie





Questa pianta non è in scala. I documenti ci sono stati dati dal cliente. Per questo motivo, non possiamo garantire la precisione delle informazioni.

CODICE OGGETTO: 24065027 - 63071 Offenbach – Buchhügel

Una prima impressione

Rarität und einmalige Gelegenheit - Puristische Loft - mit architektonischem Flair -
Terrasse - "Alter Schlachthof Offenbach" Moderne trifft Klassik: Die stylische
Studiowohnung mit 2,5 Zimmern ist besonders attraktiv für Individualisten, ein
anspruchsvolle Paar oder Wohnmodelle wie Wohnen und Arbeiten unter einem Dach. Ein
Tiefgaragenplatz steht in der hauseigenen Tiefgarage für Sie bereit. Einzigartig die Lage,
am sogenannten Alten Schlachthof – prämiert mit Hessens 4. schönsten
Immobilienkomplex in außergewöhnlich gepflegter 1A Lage.

CODICE OGGETTO: 24065027 - 63071 Offenbach – Buchhügel

Dettagli dei servizi

*

CODICE OGGETTO: 24065027 - 63071 Offenbach – Buchhügel

Tutto sulla posizione

Offenbach am Main – direkt an Frankfurt am Main angrenzend, ist mit ca. 133.000 Einwohnern die fünftgrößte Stadt Hessens. Gelegen am südlichen und südöstlichen Ufer des Mains, bietet die Stadt ein großes geschichtliches und kulturelles Erbe, eine lebendige Kunstszene und eine hohe Lebensqualität. Die einst hugenottisch geprägte Industriestadt und Zentrum der Lederwarenindustrie ist heute ein weltweit bedeutender Standort für Design und Mode. Das Stadtzentrum umfasst eine fast mediterrane Leichtigkeit, egal ob beim Marktbummel, im Restaurant oder Café. Gerade die Nähe zu Frankfurt und der interessante Mix von internationalem Flair, Stadtarchitektur und Natur zieht mehr und mehr Interessierte an, welche die Nähe zur Rhein-Main-Metropole schätzen. In und um Offenbach können Naturfreunde neben Parks und Gärten ein umfassendes Angebot finden, die zu Fuß oder mit dem Fahrrad einladen, die Apfelwein- und Obstwiesentour zu entdecken oder die Industriekultur zu erkunden. Die Metropole Frankfurt sowie die gesamte Umgebung sind bestens an das Verkehrsnetz angebunden. Südlich der Stadt verläuft die A3, die am Offenbacher Kreuz auf die im Westen der Stadt gelegene A661 trifft. Ferner führen die B43, 46 und 448 durch das Stadtgebiet. Im schienengebundenem Nahverkehr wird Offenbach von Regionalzügen der Deutschen Bahn sowie der VIAS Odenwaldbahn bedient.

CODICE OGGETTO: 24065027 - 63071 Offenbach – Buchhügel

Ulteriori informazioni

PROVISIONSHINWEIS: Mit der Anfrage bei und durch Inanspruchnahme der Dienstleistung der Firma von Poll Immobilien GmbH, wird ein Maklervertrag geschlossen. Sofern es durch die Tätigkeit der Firma VON POLL IMMOBILIEN GmbH zu einem wirksamen Hauptvertrag mit der Eigentümerseite kommt, hat der INTERESSENT bei Abschluss - eines MIETVERTRAGS keine Provision/Maklercourtage an die von Poll Immobilien GmbH zu zahlen. - eines KAUFVERTRAGS die ortsübliche Provision/Maklercourtage an die von Poll Immobilien GmbH gegen Rechnung zu zahlen.

HAFTUNG: Wir weisen darauf hin, dass die von uns weitergegebenen Objektinformationen, Unterlagen, Pläne etc. vom Verkäufer bzw. Vermieter stammen. Eine Haftung für die Richtigkeit oder Vollständigkeit der Angaben übernehmen wir daher nicht. Es obliegt daher unseren Kunden, die darin enthaltenen Objektinformationen und Angaben auf ihre Richtigkeit hin zu überprüfen. Alle Immobilienangebote sind freibleibend und vorbehaltlich Irrtümer, Zwischenverkauf- und Vermietung oder sonstiger Zwischenverwertung.

UNSER SERVICE FÜR SIE ALS EIGENTÜMER: Planen Sie den Verkauf oder die Vermietung Ihrer Immobilie, so ist es für Sie wichtig, deren Marktwert zu kennen. Lassen Sie kostenfrei und unverbindlich den aktuellen Wert Ihrer Immobilie professionell durch einen unserer Immobilienspezialisten einschätzen. Unser bundesweites und internationales Netzwerk ermöglicht es uns, Verkäufer bzw. Vermieter und Interessenten bestmöglich zusammenzuführen.

CODICE OGGETTO: 24065027 - 63071 Offenbach – Buchhügel

Partner di contatto

Per ulteriori informazioni, si prega di contattare la persona di riferimento:

Mehmet Sönmez & Claudia Schöndeling

Frankfurter Straße 93 Offenbach sul Meno
E-Mail: offenbach@von-poll.com

To Disclaimer of von Poll Immobilien GmbH

www.von-poll.com