

Wiehl

# Einfamilienhaus mit Potential in Bielstein

CODICE OGGETTO: 24131035



[www.von-poll.com](http://www.von-poll.com)

PREZZO D'ACQUISTO: 225.000 EUR • SUPERFICIE NETTA: ca. 133 m<sup>2</sup> • VANI: 6 • SUPERFICIE DEL TERRENO: 508 m<sup>2</sup>

**CODICE OGGETTO: 24131035 - 51674 Wiehl**

- A colpo d'occhio
- La proprietà
- Dati energetici
- Planimetrie
- Una prima impressione
- Dettagli dei servizi
- Tutto sulla posizione
- Ulteriori informazioni
- Partner di contatto

**CODICE OGGETTO: 24131035 - 51674 Wiehl**

## A colpo d'occhio

CODICE OGGETTO	24131035	Prezzo d'acquisto	225.000 EUR
Superficie netta	ca. 133 m <sup>2</sup>	Casa	Casa unifamiliare
Tipologia tetto	a due falde	Compenso di mediazione	Käuferprovision beträgt 3,57 % (inkl. MwSt.) des beurkundeten Kaufpreises
Vani	6	Stato dell'immobile	Necessita ristrutturazione
Camere da letto	3	Tipologia costruttiva	prefabbricato
Bagni	1	Caratteristiche	Terrazza, Cucina componibile
Anno di costruzione	1971		
Garage/Posto auto	1 x superficie libera, 1 x Garage		

CODICE OGGETTO: 24131035 - 51674 Wiehl

## Dati energetici

Tipologia di riscaldamento	centralizzato	Certificazione energetica	Diagnosi energetica
Riscaldamento	Olio	Consumo energetico	191.00 kWh/m <sup>2</sup> a
CERTIFICAZIONE ENERGETICA VALIDO FINO A	06.11.2033	Classe di efficienza energetica	F
Fonte di alimentazione	Combustibile liquido	Anno di costruzione secondo il certificato energetico	1997

CODICE OGGETTO: 24131035 - 51674 Wiehl

## La proprietà



CODICE OGGETTO: 24131035 - 51674 Wiehl

## La proprietà



CODICE OGGETTO: 24131035 - 51674 Wiehl

## La proprietà



CODICE OGGETTO: 24131035 - 51674 Wiehl

## La proprietà





CODICE OGGETTO: 24131035 - 51674 Wiehl

## La proprietà



CODICE OGGETTO: 24131035 - 51674 Wiehl

## La proprietà



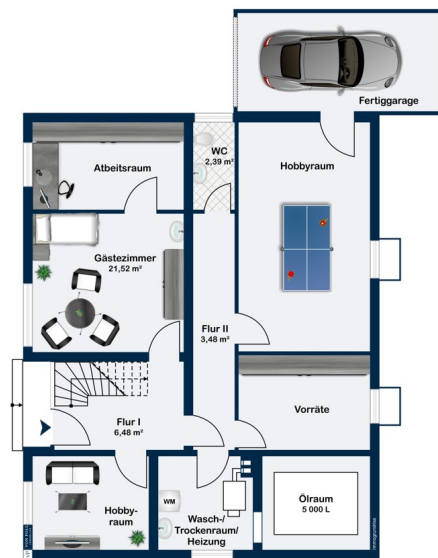
CODICE OGGETTO: 24131035 - 51674 Wiehl

## La proprietà



CODICE OGGETTO: 24131035 - 51674 Wiehl

## La proprietà



FÜR SIE IN DEN BESTEN LAGEN



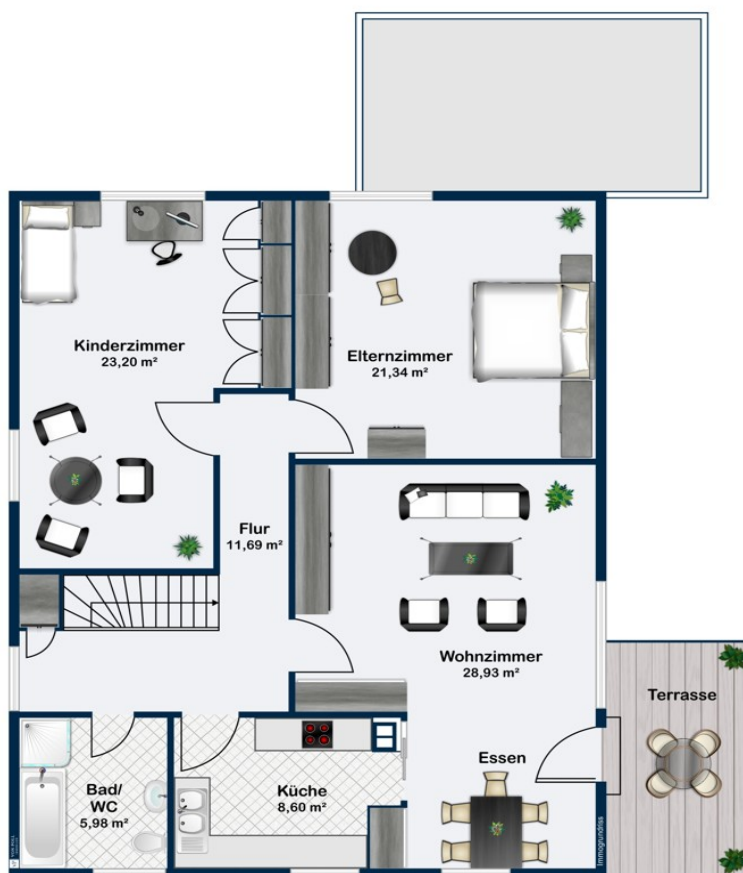
Gern informieren wir  
Sie persönlich über weitere  
Details zur Immobilie.

Vereinbaren Sie einen  
Besichtigungstermin:

T.: 02261 - 30 55 79 0

CODICE OGGETTO: 24131035 - 51674 Wiehl

# Planimetrie



Questa pianta non è in scala. I documenti ci sono stati dati dal cliente. Per questo motivo, non possiamo garantire la precisione delle informazioni.

**CODICE OGGETTO: 24131035 - 51674 Wiehl**

## Una prima impressione

Sie finden hier ein grund solides Einfamilienhaus, in einer ruhigen Höhenlage mit Weitblick. Es handelt sich hier um ein Fertighaus, ein Raumlufgutachten im Innenbereich wurde schadensfrei erstellt. Die Immobilie verfügt über einen Stellplatz, eine Garage und die Möglichkeit im EG eine Einliegerwohnung zu etablieren. Drei Räume im EG können zu Wohnzwecken, als auch als Homeoffice genutzt werden. Der weitere Keller verfügt noch über zwei Kellerräume, einen Heizungsraum und ein WC, sowie einen direkten Zugang zur Garage. Im OG befinden sich die eigentlichen Wohnräume. Ein großes Wohn-Esszimmer mit anschließender Küche, einem Terrassenausgang, ein Bad und zwei Schlafzimmern. Durch die tolle Lage der Immobilie, ist man in nur wenigen Gehminuten im Wald, als auch in der City.

CODICE OGGETTO: 24131035 - 51674 Wiehl

## Dettagli dei servizi

Einliegerwohnung möglich

Garage

Terrasse mit Weitblick

Parkett

**CODICE OGGETTO: 24131035 - 51674 Wiehl**

## Tutto sulla posizione

Die Immobilie liegt idyllisch und doch zentral gelegen in der Nähe vom Zentrum Bielstein. Dieser attraktive Vorort von Wiehl bietet alle Einrichtungen des täglichen Bedarfs, sowie Ärzte und ein Schulzentrum mit Grundschule und Sekundarschule. In einem kleinen Zentrum findet man ebenfalls einige Restaurants, einen Metzger, Bäckereien und eine große Brauerei. Durch eine hervorragende Busverbindung sowie über den Autobahnzubringer gelangt man problemlos und schnell ins Zentrum von Gummersbach und Wiehl. Die Autobahn A4 ist außerdem in wenigen Fahrminuten zu erreichen, sodass die Kölner Innenstadt nur ca. 40 Minuten entfernt liegt.



**CODICE OGGETTO: 24131035 - 51674 Wiehl**

## Ulteriori informazioni

Es liegt ein Energiebedarfsausweis vor. Dieser ist gültig bis 6.11.2033. Endenergiebedarf beträgt 191.00 kWh/(m<sup>2</sup>\*a). Wesentlicher Energieträger der Heizung ist Öl. Das Baujahr des Objekts lt. Energieausweis ist 1997. Die Energieeffizienzklasse ist F.

**GELDWÄSCHE:** Als Immobilienmaklerunternehmen ist die von Poll Immobilien GmbH nach § 2 Abs. 1 Nr. 14 und § 11 Abs. 1, 2 Geldwäschegesetz (GwG) dazu verpflichtet, bei der Begründung einer Geschäftsbeziehung die Identität des Vertragspartners festzustellen und zu überprüfen, bzw. sobald ein ernsthaftes Interesse an der Durchführung des Immobilienkaufvertrages besteht. Hierzu ist es erforderlich, dass wir nach § 11 Abs. 4 GwG die relevanten Daten Ihres Personalausweises festhalten (wenn Sie als natürliche Person handeln) – beispielsweise mittels einer Kopie. Bei einer juristischen Person benötigen wir eine Kopie des Handelsregisterauszugs, aus welchem der wirtschaftlich Berechtigte hervorgeht. Das Geldwäschegesetz sieht vor, dass der Makler die Kopien bzw. Unterlagen fünf Jahre aufbewahren muss. Als unser Vertragspartner haben Sie auch eine Mitwirkungspflicht nach § 11 Abs. 6 GwG.

**HAFTUNG:** Wir weisen darauf hin, dass die von uns weitergegebenen Objektinformationen, Unterlagen, Pläne etc. vom Verkäufer bzw. Vermieter stammen. Eine Haftung für die Richtigkeit oder Vollständigkeit der Angaben übernehmen wir daher nicht. Es obliegt daher unseren Kunden, die darin enthaltenen Objektinformationen und Angaben auf ihre Richtigkeit hin zu überprüfen. Alle Immobilienangebote sind freibleibend und vorbehaltlich Irrtümer, Zwischenverkauf- und Vermietung oder sonstiger Zwischenverwertung. **UNSER SERVICE FÜR SIE ALS EIGENTÜMER:** Planen Sie den Verkauf oder die Vermietung Ihrer Immobilie, so ist es für Sie wichtig, deren Marktwert zu kennen. Lassen Sie kostenfrei und unverbindlich den aktuellen Wert Ihrer Immobilie professionell durch einen unserer Immobilienspezialisten einschätzen. Unser bundesweites und internationales Netzwerk ermöglicht es uns, Verkäufer bzw. Vermieter und Interessenten bestmöglich zusammenzuführen.

**CODICE OGGETTO: 24131035 - 51674 Wiehl**

## Partner di contatto

Per ulteriori informazioni, si prega di contattare la persona di riferimento:

Petra Friedsam

---

Vollmerhauser Straße 84A Gummersbach  
E-Mail: [gummersbach@von-poll.com](mailto:gummersbach@von-poll.com)

*To Disclaimer of von Poll Immobilien GmbH*

---

[www.von-poll.com](http://www.von-poll.com)