

Waltershausen

# Büro- und Praxisflächen mit guter Verkehrsanbindung

CODICE OGGETTO: 24124919



[www.von-poll.com](http://www.von-poll.com)

VANI: 7

CODICE OGGETTO: 24124919 - 99880 Waltershausen

- A colpo d'occhio
- La proprietà
- Dati energetici
- Planimetrie
- Una prima impressione
- Tutto sulla posizione
- Ulteriori informazioni
- Partner di contatto

CODICE OGGETTO: 24124919 - 99880 Waltershausen

## A colpo d'occhio

CODICE OGGETTO	24124919
Vani	7
Anno di costruzione	1955
Garage/Posto auto	2 x superficie libera

Prezzo d'affitto	Su richiesta
Compenso di mediazione	Mieterprovision beträgt das 1,78-fache (inkl. MwSt.) der vereinbarten Monatsmiete
Superficie commerciale	ca. 100 m <sup>2</sup>
Modernizzazione / Riqualficazione	1990
Stato dell'immobile	Ammodernato
Tipologia costruttiva	massiccio

CODICE OGGETTO: 24124919 - 99880 Waltershausen

## Dati energetici

Riscaldamento	Gas naturale leggero	Certificazione energetica	Attestato di prestazione energetica
CERTIFICAZIONE ENERGETICA VALIDO FINO A	19.12.2034	Consumo finale di energia	408.20 kWh/m <sup>2</sup> a
		Anno di costruzione secondo il certificato energetico	1955

CODICE OGGETTO: 24124919 - 99880 Waltershausen

## La proprietà





CODICE OGGETTO: 24124919 - 99880 Waltershausen

## La proprietà



CODICE OGGETTO: 24124919 - 99880 Waltershausen

## La proprietà



VERKAUF | VERMIETUNG | INVESTMENT

PROFESSIONELL, AUSGEZEICHNET  
UND EUROPaweIT VERNETZT



Shop Erfurt | Kettenstraße 7 | 99084 Erfurt | T.: 0361 - 60 13 909 0 | erfurt@von-poll.com

[www.von-poll.com/erfurt](http://www.von-poll.com/erfurt)

CODICE OGGETTO: 24124919 - 99880 Waltershausen

## La proprietà



Fordern Sie jetzt aus über 400 Banken Ihr optimales  
Finanzierungsangebot an. Kontaktieren Sie uns unverbindlich unter:

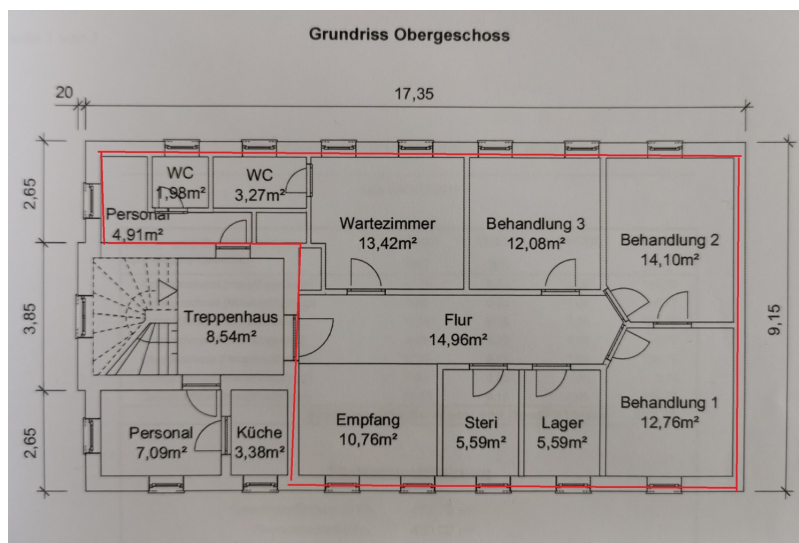
**0361 - 66 38 20 88**

Wir freuen uns darauf, Sie zu beraten!



CODICE OGGETTO: 24124919 - 99880 Waltershausen

## Planimetrie



Questa pianta non è in scala. I documenti ci sono stati dati dal cliente. Per questo motivo, non possiamo garantire la precisione delle informazioni.

**CODICE OGGETTO: 24124919 - 99880 Waltershausen**

## Una prima impressione

Zur Vermietung steht eine charmante Büro- oder Praxisfläche im 1. Obergeschoss eines 3-geschossigen Gebäudes in Waltershausen. Die Einheit wurde bisher als Arztpraxis genutzt und bietet vielseitige Gestaltungsmöglichkeiten für medizinische oder gewerbliche Zwecke. Im Erdgeschoss befindet sich eine etablierte Zahnarztpraxis, was die Immobilie besonders attraktiv für ähnliche Branchen macht. Die technische Ausstattung überzeugt ebenfalls: Ein neu installierter Glasfaseranschluss sorgt für eine schnelle und zuverlässige Internetverbindung, die Ihren Arbeitsalltag optimal unterstützt. Die Fläche ist über ein zentral gelegenes Treppenhaus erschlossen und verfügt über eine durchdachte Raumaufteilung: + 6 separate Räume + ein großzügiger Flur- und Empfangsbereich + WC- und Aufenthaltsräume PKW-Stellplätze vor und hinter dem Gebäude stehen zur Anmietung zur Verfügung Diese Fläche eignet sich ideal für medizinische, therapeutische oder büroähnliche Nutzungen und bietet gleichzeitig Raum für individuelle Anpassungen, um Ihre spezifischen Anforderungen zu erfüllen.

**CODICE OGGETTO: 24124919 - 99880 Waltershausen**

## Tutto sulla posizione

Waltershausen ist eine Stadt im Süden des Landkreises Gotha, im Bundesland Thüringen. Geographisch ist sie eingebettet in eine reizvolle Umgebung zwischen dem Thüringer Wald und den fruchtbaren Ebenen des Gothaer Landes. Die Stadt ist gut an das regionale Verkehrsnetz angebunden. Durch die besonders günstige Lage im europäischen Fernstraßennetz verbindet die Autobahn A4 Südthüringen mit Ost und West. Nord und Süd werden durch die Autobahnen A73 (Richtung Nürnberg) und A71 (Richtung Würzburg) erreicht. Der örtliche Nahverkehr ist über die TRAM-Linie Nr. 6 mit einer Haltestelle direkt vor dem Haus gesichert.

**CODICE OGGETTO: 24124919 - 99880 Waltershausen**

## Ulteriori informazioni

Es liegt ein Energieverbrauchsausweis vor. Dieser ist gültig bis 19.12.2034. Endenergieverbrauch beträgt 408.20 kWh/(m<sup>2</sup>\*a). Wesentlicher Energieträger der Heizung ist Erdgas leicht. Das Baujahr des Objekts lt. Energieausweis ist 1955. HAFTUNG: Wir weisen darauf hin, dass die von uns weitergegebenen Objektinformationen, Unterlagen, Pläne etc. vom Verkäufer bzw. Vermieter stammen. Eine Haftung für die Richtigkeit oder Vollständigkeit der Angaben übernehmen wir daher nicht. Es obliegt daher unseren Kunden, die darin enthaltenen Objektinformationen und Angaben auf ihre Richtigkeit hin zu überprüfen. Alle Immobilienangebote sind freibleibend und vorbehaltlich Irrtümer, Zwischenverkauf- und Vermietung oder sonstiger Zwischenverwertung. UNSER SERVICE FÜR SIE ALS EIGENTÜMER: Planen Sie den Verkauf oder die Vermietung Ihrer Immobilie, so ist es für Sie wichtig, deren Marktwert zu kennen. Lassen Sie kostenfrei und unverbindlich den aktuellen Wert Ihrer Immobilie professionell durch einen unserer Immobilienspezialisten einschätzen. Unser bundesweites und internationales Netzwerk ermöglicht es uns, Verkäufer bzw. Vermieter und Interessenten bestmöglich zusammenzuführen.



**CODICE OGGETTO: 24124919 - 99880 Waltershausen**

## Partner di contatto

Per ulteriori informazioni, si prega di contattare la persona di riferimento:

Florian Motschmann

---

Kettenstraße 7 Erfurt  
E-Mail: [erfurt@von-poll.com](mailto:erfurt@von-poll.com)

*To Disclaimer of von Poll Immobilien GmbH*

---

[www.von-poll.com](http://www.von-poll.com)