

Erfurt

Effizienz trifft auf Komfort: Entdecken Sie die modernen Büroflächen im GVZ!

CODICE OGGETTO: 23124970




BELLEVUE
Best Property
Agents
2023

www.von-poll.com

CODICE OGGETTO: 23124970 - 99098 Erfurt

- A colpo d'occhio
- La proprietà
- Dati energetici
- Planimetrie
- Una prima impressione
- Dettagli dei servizi
- Tutto sulla posizione
- Ulteriori informazioni
- Partner di contatto

CODICE OGGETTO: 23124970 - 99098 Erfurt

A colpo d'occhio

CODICE OGGETTO	23124970	Prezzo d'affitto	Su richiesta
Anno di costruzione	1995	Ufficio/studio	Casa adibita a uffici
Garage/Posto auto	10 x superficie libera, 17 EUR (Affitto)	Compenso di mediazione	Mieterprovision beträgt das 3,57- fache (inkl. MwSt.) der vereinbarten Monatsmiete
		Superficie commerciale	ca. 1.418 m ²
		Stato dell'immobile	Come nuovo
		Tipologia costruttiva	massiccio
		Superficie affittabile	ca. 1418 m ²

CODICE OGGETTO: 23124970 - 99098 Erfurt

Dati energetici

Riscaldamento	Gas	Certificazione energetica	Attestato di prestazione energetica
CERTIFICAZIONE ENERGETICA VALIDO FINO A	30.12.2027	Consumo finale di energia	125.00 kWh/m ² a
		Anno di costruzione secondo il certificato energetico	1995

CODICE OGGETTO: 23124970 - 99098 Erfurt

La proprietà



CODICE OGGETTO: 23124970 - 99098 Erfurt

La proprietà



CODICE OGGETTO: 23124970 - 99098 Erfurt

La proprietà



VERKAUF | VERMIETUNG | INVESTMENT

PROFESSIONELL, AUSGEZEICHNET
UND EUROPaweIT VERNETZT

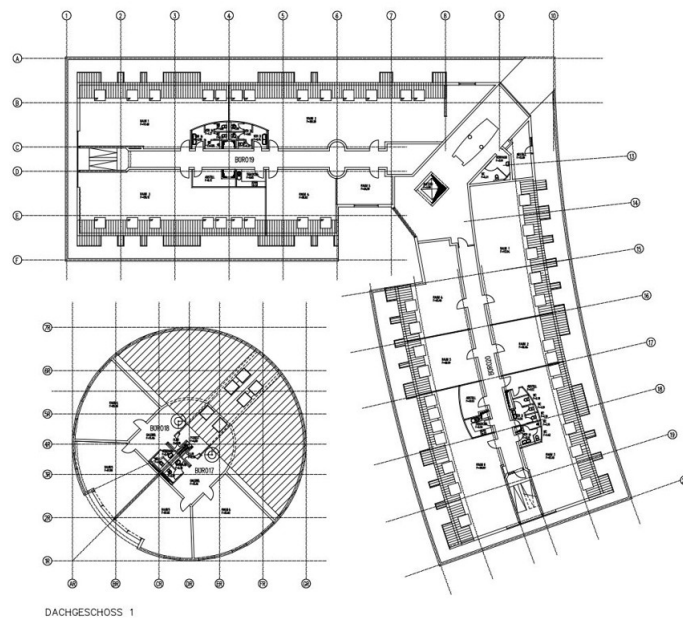


Shop Erfurt | Kettenstraße 7 | 99084 Erfurt | T.: 0361 - 60 13 909 0 | erfurt@von-poll.com

www.von-poll.com/erfurt

CODICE OGGETTO: 23124970 - 99098 Erfurt

Planimetrie



Questa pianta non è in scala. I documenti ci sono stati dati dal cliente. Per questo motivo, non possiamo garantire la precisione delle informazioni.

CODICE OGGETTO: 23124970 - 99098 Erfurt

Una prima impressione

Diese neuwertige Büroetage aus dem Jahr 1995, befindet sich in einem modernen Geschäftskomplex und bietet dem potenziellen Mieter ein flexibles Bürokonzept. Die Büroflächen befinden sich im Dachgeschoss und profitieren von einer architektonisch interessanten Dachform. Eine Datenverkabelung der Kategorie 7 garantiert schnelles und effektives Arbeiten. Die gesamte Fläche ist klimatisiert, um die beste Arbeitsumgebung zu schaffen. Die Aufteilung der beiden Büroeinheiten ist variabel und bietet großzügige Räumlichkeiten, die individuell an die Bedürfnisse des künftigen Eigentümers angepasst werden können. Zur Innenausstattung der Büroetage gehört aktuell ein strapazierfähiger Teppichboden, der Gemütlichkeit und Komfort vermittelt. Innenjalousien sorgen für ausreichend Helligkeit und optimale Belichtung. Ein Personenaufzug steht zur Verfügung, damit Kunden und Mitarbeiter bequem und barrierefrei in die Büros gelangen. Außenstellplätze stehen ausreichend zur Verfügung und bieten den Kunden und Mitarbeitern eine bequeme Anreise. Die Lage des Geschäftskomplexes ist ideal, da er sich in einer zentralen Lage des Gewerbegebietes befindet. Eine gute Anbindung an die öffentlichen Verkehrsmittel, die Autobahn und das Stadtzentrum ist jederzeit gegeben. In der Umgebung haben sich einige namhafte Unternehmen aus der Logistik, Industrie- und Onlinehandel angesiedelt. Die Büroetage eignet sich perfekt für Unternehmen, die nach modernen und flexiblen Büroflächen suchen. Die hervorragende Lage und die Ausstattungsqualität machen die Immobilie zu einer interessanten Option für Start-ups, etablierte Unternehmen oder Investoren, die in eine zukunftssichere Immobilie investieren möchten. Vereinbaren Sie noch heute eine Besichtigung und entdecken Sie das Potenzial dieser modernen Büroetage.

CODICE OGGETTO: 23124970 - 99098 Erfurt

Dettagli dei servizi

- Personenaufzug
- Klimatisierung
- flexible Raumaufteilung
- Teppichboden
- PKW-Stellplätze

CODICE OGGETTO: 23124970 - 99098 Erfurt

Tutto sulla posizione

Die Immobilie befindet sich im GVZ Erfurt. Das GVZ (Güterverkehrszentrum) Erfurt befindet sich im Südwesten von Erfurt, in der Nähe des Flughafens. Das Güterverkehrszentrum Erfurt, kurz GVZ, ist das größte und wohl bekannteste Erfurter Gewerbegebiet. Das GVZ Erfurt ist von wichtigen Autobahnen gut erreichbar. Es liegt direkt an der Autobahn A71 und in der Nähe der Autobahnen A4 und A38. Außerdem ist es auch per Bahn oder Flugzeug erreichbar, da sich der Flughafen Erfurt-Weimar in unmittelbarer Nähe befindet. Im GVZ Erfurt gibt es verschiedene Logistik- und Transportunternehmen sowie eine Vielzahl von Dienstleistern, die das Güterverkehrszentrum nutzen. Das GVZ Erfurt bietet umfangreiche Logistik- und Umschlagsmöglichkeiten für den Straßen- und Schienenverkehr sowie für den Luftverkehr an.

CODICE OGGETTO: 23124970 - 99098 Erfurt

Ulteriori informazioni

Es liegt ein Energieverbrauchsausweis vor. Dieser ist gültig bis 30.12.2027. Endenergieverbrauch beträgt 125.00 kWh/(m²*a). Wesentlicher Energieträger der Heizung ist Gas. Das Baujahr des Objekts lt. Energieausweis ist 1995. HAFTUNG: Wir weisen darauf hin, dass die von uns weitergegebenen Objektinformationen, Unterlagen, Pläne etc. vom Verkäufer bzw. Vermieter stammen. Eine Haftung für die Richtigkeit oder Vollständigkeit der Angaben übernehmen wir daher nicht. Es obliegt daher unseren Kunden, die darin enthaltenen Objektinformationen und Angaben auf ihre Richtigkeit hin zu überprüfen. Alle Immobilienangebote sind freibleibend und vorbehaltlich Irrtümer, Zwischenverkauf- und Vermietung oder sonstiger Zwischenverwertung. UNSER SERVICE FÜR SIE ALS EIGENTÜMER: Planen Sie den Verkauf oder die Vermietung Ihrer Immobilie, so ist es für Sie wichtig, deren Marktwert zu kennen. Lassen Sie kostenfrei und unverbindlich den aktuellen Wert Ihrer Immobilie professionell durch einen unserer Immobilienspezialisten einschätzen. Unser bundesweites und internationales Netzwerk ermöglicht es uns, Verkäufer bzw. Vermieter und Interessenten bestmöglich zusammenzuführen.

CODICE OGGETTO: 23124970 - 99098 Erfurt

Partner di contatto

Per ulteriori informazioni, si prega di contattare la persona di riferimento:

Florian Motschmann

Kettenstraße 7 Erfurt
E-Mail: erfurt@von-poll.com

To Disclaimer of von Poll Immobilien GmbH

www.von-poll.com