

Würselen – Würselen

# VON POLL Immobilien - Praxishaus in zentraler Lage von Würselen-Broichweiden zu vermieten!

CODICE OGGETTO: 240275010



PREZZO D'AFFITTO: 3.100 EUR • VANI: 16

**CODICE OGGETTO: 240275010 - 52146 Würselen – Würselen**

- A colpo d'occhio
- La proprietà
- Dati energetici
- Una prima impressione
- Dettagli dei servizi
- Tutto sulla posizione
- Ulteriori informazioni
- Partner di contatto

CODICE OGGETTO: 240275010 - 52146 Würselen – Würselen

## A colpo d'occhio

CODICE OGGETTO	240275010
Vani	16
Anno di costruzione	1989
Garage/Posto auto	8 x superficie libera

Prezzo d'affitto	3.100 EUR
Costi aggiuntivi	600 EUR
Superficie commerciale	ca. 300 m <sup>2</sup>
Tipologia costruttiva	massiccio
Superficie affittabile	ca. 300 m <sup>2</sup>
Caratteristiche	Terrazza, Balcone

CODICE OGGETTO: 240275010 - 52146 Würselen – Würselen

## Dati energetici

Riscaldamento	Gas	Certificazione energetica	Attestato di prestazione energetica
CERTIFICAZIONE ENERGETICA VALIDO FINO A	26.09.2034	Anno di costruzione secondo il certificato energetico	1935

CODICE OGGETTO: 240275010 - 52146 Würselen – Würselen

## La proprietà



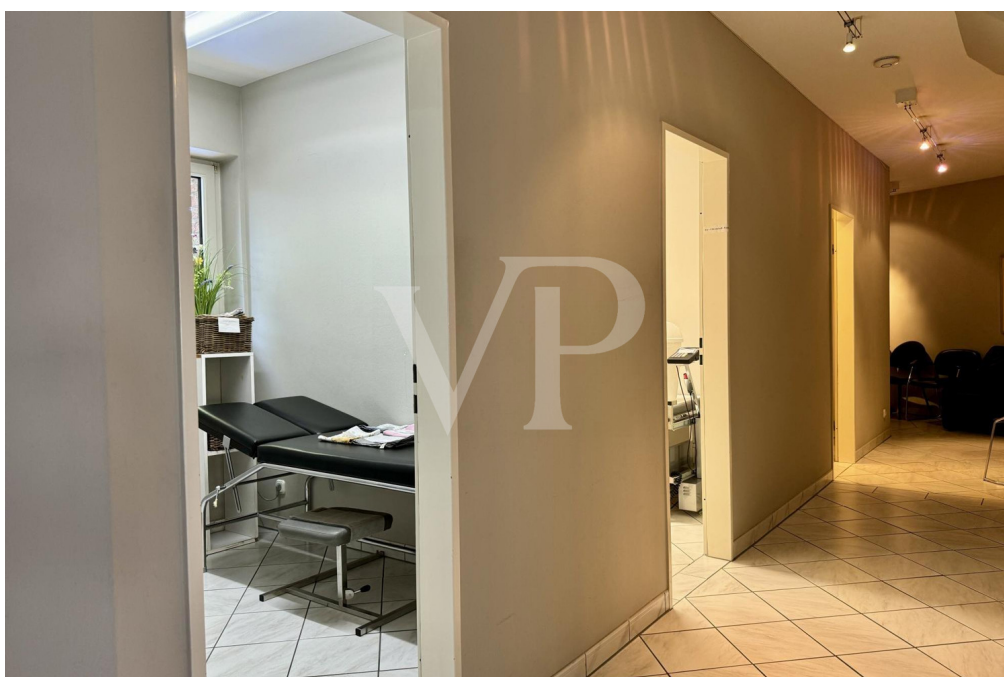
[www.von-poll.com](http://www.von-poll.com)





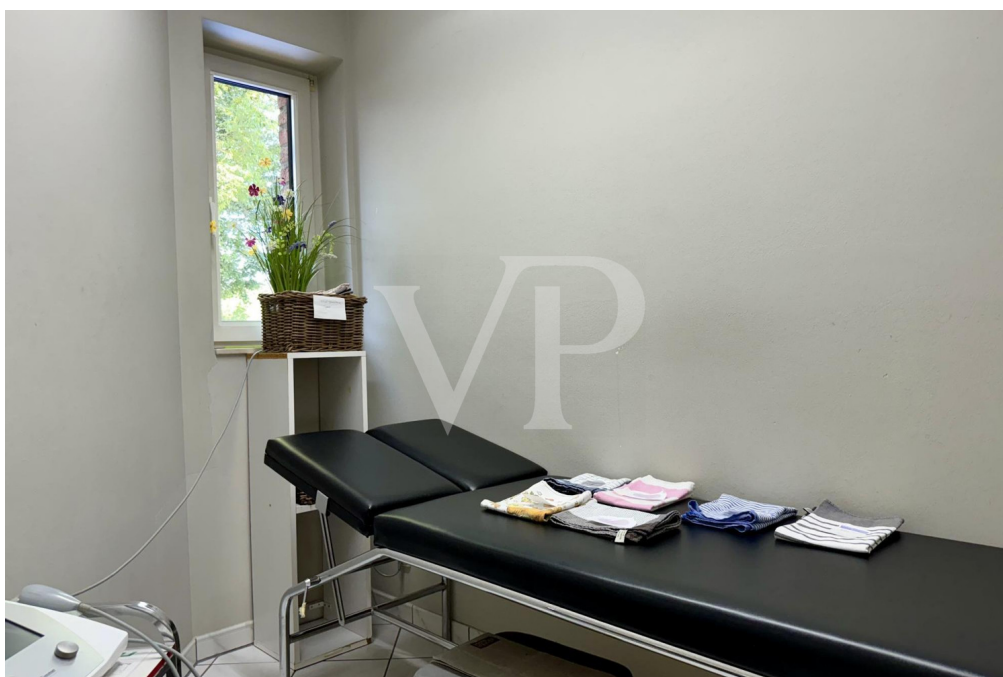
CODICE OGGETTO: 240275010 - 52146 Würselen – Würselen

## La proprietà



CODICE OGGETTO: 240275010 - 52146 Würselen – Würselen

## La proprietà





CODICE OGGETTO: 240275010 - 52146 Würselen – Würselen

## La proprietà





CODICE OGGETTO: 240275010 - 52146 Würselen – Würselen

## La proprietà



**CODICE OGGETTO: 240275010 - 52146 Würselen – Würselen**

## Una prima impressione

In Broichweiden, in einer schönen Lage, bietet dieses gepflegte Praxishaus mit insgesamt 16 Zimmern vielfältige Möglichkeiten für Ihr Unternehmen. Die Immobilie eignet sich ideal für Praxen oder Büros und verfügt über ausreichend Parkplätze für Ihre Kunden. Die großzügige Praxis- oder Bürofläche ermöglicht eine flexible Raumaufteilung und bietet genügend Platz für unterschiedlichste Arbeitsabläufe. Die Räumlichkeiten sind hell und freundlich gestaltet, wodurch eine angenehme Arbeitsatmosphäre geschaffen wird. Die Immobilie verfügt zudem über mehrere WC's. Die Lage in Broichweiden zeichnet sich durch ihre gute Anbindung an öffentliche Verkehrsmittel und die Autobahn aus. Dadurch ist das Praxishaus optimal erreichbar und bietet Ihren Kunden eine bequeme Anreise. Die Umgebung ist geprägt von einer ruhigen Atmosphäre und bietet ein angenehmes Arbeitsumfeld. Zusätzlich zur großzügigen Fläche und der attraktiven Lage punktet die Immobilie mit ihrer Ausstattung. Moderne Technik und hochwertige Materialien sorgen für ein professionelles Arbeitsumfeld, das den Anforderungen Ihres Unternehmens gerecht wird. Die Parkplätze vor dem Gebäude bieten Ihren Kunden eine bequeme Möglichkeit zur Anreise und tragen zu einem positiven Gesamteindruck bei. Insgesamt bietet dieses Praxishaus in Broichweiden eine ideale Möglichkeit für Unternehmen, die nach einer zentralen und gut ausgestatteten Immobilie suchen. Die Vielzahl an Zimmern, die flexible Raumaufteilung und die attraktive Lage machen diese Immobilie zu einer interessanten Option für Ihr Unternehmen. Vereinbaren Sie noch heute einen Besichtigungstermin und lassen Sie sich von den Möglichkeiten dieser Immobilie überzeugen.

CODICE OGGETTO: 240275010 - 52146 Würselen – Würselen

## Dettagli dei servizi

- 16 Zimmer
- Balkon
- Terrasse
- viele Parkmöglichkeiten
- Garten
- sehr gute Verkehrsanbindung

**CODICE OGGETTO: 240275010 - 52146 Würselen – Würselen**

## Tutto sulla posizione

Zentral gelegene Gewerbeeinheit in Würselen-Broichweiden – Beste Erreichbarkeit Diese Gewerbeeinheit befindet sich in einer zentralen Lage von Würselen-Broichweiden und besticht durch ihre hervorragende Erreichbarkeit. Die Autobahn A44 ist nur wenige Autominuten entfernt, und eine Bushaltestelle ist fußläufig in kurzer Zeit erreichbar. Die Hauptstraße in Broichweiden bietet zudem eine ideale Verkehrsanbindung zwischen Würselen, Alsdorf und Aachen. Auch das Rhein-Maas-Klinikum ist nur wenige Autominuten entfernt. Würselen, im Nordosten Aachens gelegen, ist in nur 10 Minuten bequem mit dem Auto oder per öffentlichem Nahverkehr zu erreichen. Als beliebte Wohngegend bietet es nicht nur eine ausgezeichnete Infrastruktur mit Geschäften des täglichen Bedarfs, Schulen und Kindergärten, sondern auch eine schnelle Autobahnanbindung in Richtung Köln, Düsseldorf, Belgien und die Niederlande.



**CODICE OGGETTO: 240275010 - 52146 Würselen – Würselen**

## Ulteriori informazioni

Es liegt ein Energieverbrauchsausweis vor. Dieser ist gültig bis 26.9.2034.  
Endenergieverbrauch für die Wärme beträgt 164.40 kwh/(m<sup>2</sup>\*a). Endenergieverbrauch für den Strom beträgt 18.10 kwh/(m<sup>2</sup>\*a). Wesentlicher Energieträger der Heizung ist Gas.  
GELDWÄSCHE: Als Immobilienmaklerunternehmen ist die von Poll Immobilien GmbH nach § 2 Abs. 1 Nr. 14 und § 11 Abs. 1, 2 Geldwäschegesetz (GwG) dazu verpflichtet, bei der Begründung einer Geschäftsbeziehung die Identität des Vertragspartners festzustellen und zu überprüfen, bzw. sobald ein ernsthaftes Interesse an der Durchführung des Immobilienkaufvertrages besteht. Hierzu ist es erforderlich, dass wir nach § 11 Abs. 4 GwG die relevanten Daten Ihres Personalausweises festhalten (wenn Sie als natürliche Person handeln) – beispielsweise mittels einer Kopie. Bei einer juristischen Person benötigen wir eine Kopie des Handelsregisterauszugs, aus welchem der wirtschaftlich Berechtigte hervorgeht. Das Geldwäschegesetz sieht vor, dass der Makler die Kopien bzw. Unterlagen fünf Jahre aufbewahren muss. Als unser Vertragspartner haben Sie auch eine Mitwirkungspflicht nach § 11 Abs. 6 GwG.  
HAFTUNG: Wir weisen darauf hin, dass die von uns weitergegebenen Objektinformationen, Unterlagen, Pläne etc. vom Verkäufer bzw. Vermieter stammen. Eine Haftung für die Richtigkeit oder Vollständigkeit der Angaben übernehmen wir daher nicht. Es obliegt daher unseren Kunden, die darin enthaltenen Objektinformationen und Angaben auf ihre Richtigkeit hin zu überprüfen. Alle Immobilienangebote sind freibleibend und vorbehaltlich Irrtümer, Zwischenverkauf- und Vermietung oder sonstiger Zwischenverwertung. UNSER SERVICE FÜR SIE ALS EIGENTÜMER: Planen Sie den Verkauf oder die Vermietung Ihrer Immobilie, so ist es für Sie wichtig, deren Marktwert zu kennen. Lassen Sie kostenfrei und unverbindlich den aktuellen Wert Ihrer Immobilie professionell durch einen unserer Immobilienspezialisten einschätzen. Unser bundesweites und internationales Netzwerk ermöglicht es uns, Verkäufer bzw. Vermieter und Interessenten bestmöglich zusammenzuführen.

CODICE OGGETTO: 240275010 - 52146 Würselen – Würselen

## Partner di contatto

Per ulteriori informazioni, si prega di contattare la persona di riferimento:

Timm Goldbeck

---

Theaterstraße 16 Aquisgrana  
E-Mail: [aachen@von-poll.com](mailto:aachen@von-poll.com)

*To Disclaimer of von Poll Immobilien GmbH*

---

[www.von-poll.com](http://www.von-poll.com)