

Osnabrück – Schölerberg

Gemütliche Eigentumswohnung in Osnabrück!

CODICE OGGETTO: 24183042



www.von-poll.com

PREZZO D'ACQUISTO: 180.000 EUR • SUPERFICIE NETTA: ca. 67,85 m² • VANI: 3

CODICE OGGETTO: 24183042 - 49082 Osnabrück – Schölerberg

- A colpo d'occhio
- La proprietà
- Dati energetici
- Planimetrie
- Una prima impressione
- Tutto sulla posizione
- Ulteriori informazioni
- Partner di contatto

CODICE OGGETTO: 24183042 - 49082 Osnabrück – Schölerberg

A colpo d'occhio

CODICE OGGETTO	24183042
Superficie netta	ca. 67,85 m ²
DISPONIBILE DAL	01.12.2024
Piano	1
Vani	3
Camere da letto	1
Bagni	1
Anno di costruzione	1910

Prezzo d'acquisto	180.000 EUR
Appartamento	Piano
Compenso di mediazione	Käuferprovision 3,50 % (inkl. MwSt.) des beurkundeten Kaufpreises.
Stato dell'immobile	Curato
Tipologia costruttiva	massiccio
Caratteristiche	Giardino / uso comune, Cucina componibile, Balcone

CODICE OGGETTO: 24183042 - 49082 Osnabrück – Schölerberg

Dati energetici

Tipologia di riscaldamento	Sistema di riscaldamento a un piano	Certificazione energetica	Attestato di prestazione energetica
Riscaldamento	Gas	Consumo finale di energia	106.20 kWh/m²a
CERTIFICAZIONE ENERGETICA VALIDO FINO A	06.10.2034	Classe di efficienza energetica	D
Fonte di alimentazione	Gas	Anno di costruzione secondo il certificato energetico	1910

CODICE OGGETTO: 24183042 - 49082 Osnabrück – Schölerberg

La proprietà



CODICE OGGETTO: 24183042 - 49082 Osnabrück – Schölerberg

La proprietà



CODICE OGGETTO: 24183042 - 49082 Osnabrück – Schölerberg

La proprietà



CODICE OGGETTO: 24183042 - 49082 Osnabrück – Schölerberg

La proprietà



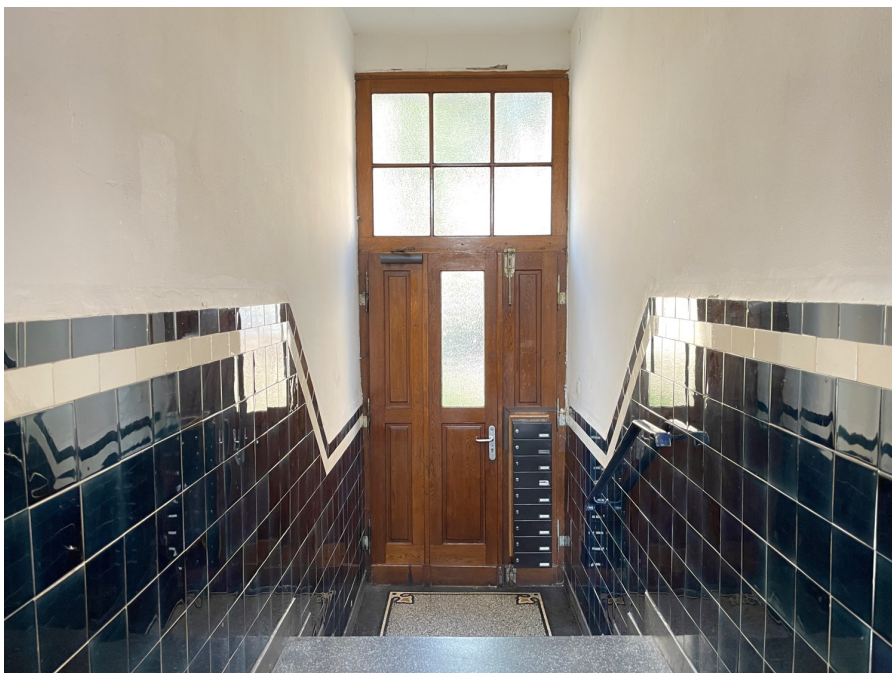
CODICE OGGETTO: 24183042 - 49082 Osnabrück – Schölerberg

La proprietà



CODICE OGGETTO: 24183042 - 49082 Osnabrück – Schölerberg

La proprietà



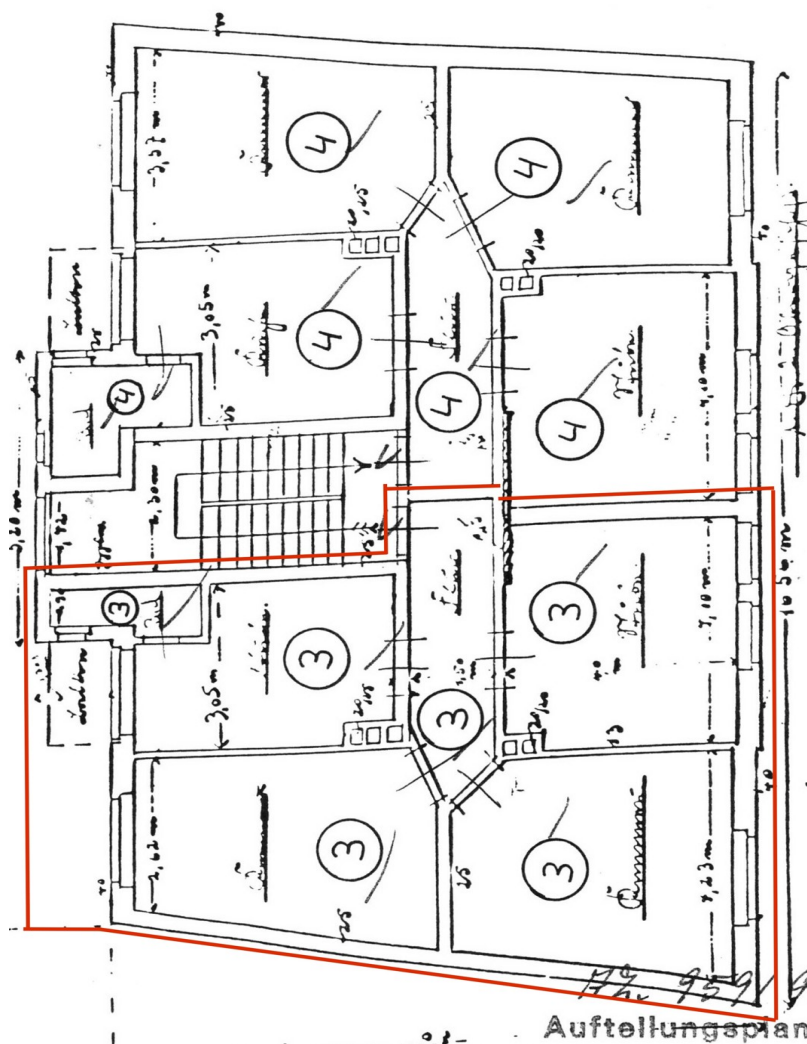
CODICE OGGETTO: 24183042 - 49082 Osnabrück – Schölerberg

La proprietà



CODICE OGGETTO: 24183042 - 49082 Osnabrück – Schölerberg

Planimetrie



Questa pianta non è in scala. I documenti ci sono stati dati dal cliente. Per questo motivo, non possiamo garantire la precisione delle informazioni.

CODICE OGGETTO: 24183042 - 49082 Osnabrück – Schölerberg

Una prima impressione

Altbaucharme mit hohen Decken und Dielenboden. Diese schicke Eigentumswohnung im 1. Obergeschoss befindet sich im Stadtteil Schölerberg und liegt in einer ruhigen Wohngegend. Sie besticht insbesondere durch den Dielenboden und die hohen Decken. Durch die großen Fenster gelangt viel Licht in die Wohnung. Der Küchen- und Essbereich ist offen gestaltet und wird durch einen Süd-Balkon ergänzt. Die Wohnung verfügt über 2 Zimmer, welche als Schlaf- und/oder Wohnzimmer genutzt werden können. Das Badezimmer verfügt über eine Badewanne und ein Fenster. Insgesamt ist das Haus sehr gepflegt und bietet im Keller weiteren Stauraum, neben dem Abstellraum in der Wohnung.

CODICE OGGETTO: 24183042 - 49082 Osnabrück – Schölerberg

Tutto sulla posizione

Der beliebte Schölerberg ist mit rund 14.500 Einwohnern ein bevölkerungsreicher Stadtteil. Die Hauptverkehrsader ist die viel befahrene Iburger Straße, die im Süden in die B68 mündet und zur Autobahnauffahrt Nahne führt. An dieser Straße liegen viele inhabergeführte Geschäfte. Von der viel befahrenen Iburger Straße gehen viele Wohnstraßen ab, in denen es erstaunlich ruhig ist. Angrenzende Stadtteile sind: Innenstadt, Kalkhügel und Wüste, Fledder, Voxtrup und Nahne.

CODICE OGGETTO: 24183042 - 49082 Osnabrück – Schölerberg

Ulteriori informazioni

Es liegt ein Energieverbrauchsausweis vor. Dieser ist gültig bis 6.10.2034. Endenergieverbrauch beträgt 106.20 kWh/(m²*a). Wesentlicher Energieträger der Heizung ist Gas. Das Baujahr des Objekts lt. Energieausweis ist 1910. Die Energieeffizienzklasse ist D. GELDWÄSCHE: Als Immobilienmaklerunternehmen ist die von Poll Immobilien GmbH nach § 2 Abs. 1 Nr. 14 und § 10 Abs. 3 Geldwäschegesetz (GwG) dazu verpflichtet, bei der Begründung einer Geschäftsbeziehung die Identität des Vertragspartners festzustellen und zu überprüfen. Hierzu ist es erforderlich, dass wir nach § 11 GwG die relevanten Daten Ihres Personalausweises festhalten (wenn Sie als natürliche Person handeln) – beispielsweise mittels einer Kopie. Bei einer juristischen Person benötigen wir eine Kopie des Handelsregisterauszugs, aus welchem der wirtschaftlich Berechtigte hervorgeht. Das Geldwäschegesetz sieht vor, dass der Makler die Kopien bzw. Unterlagen fünf Jahre aufbewahren muss. PROVISIONSHINWEIS: Mit der Anfrage bei und durch Inanspruchnahme der Dienstleistung der Firma von Poll Immobilien GmbH, wird ein Maklervertrag geschlossen. Sofern es durch die Tätigkeit der Firma VON POLL IMMOBILIEN GmbH zu einem wirksamen Hauptvertrag mit der Eigentümerseite kommt, hat der Interessent bei Abschluss - eines MIETVERTRAGS keine Provision/Maklercourtage an die von Poll Immobilien GmbH zu zahlen. - eines KAUFVERTRAGS die ortsübliche Provision/Maklercourtage an die von Poll Immobilien GmbH gegen Rechnung zu zahlen. HAFTUNG: Wir weisen darauf hin, dass die von uns weitergegebenen Objektinformationen, Unterlagen, Pläne etc. vom Verkäufer bzw. Vermieter stammen. Eine Haftung für die Richtigkeit oder Vollständigkeit der Angaben übernehmen wir daher nicht. Es obliegt daher unseren Kunden, die darin enthaltenen Objektinformationen und Angaben auf ihre Richtigkeit hin zu überprüfen. Alle Immobilienangebote sind freibleibend und vorbehaltlich Irrtümer, Zwischenverkauf- und Vermietung oder sonstiger Zwischenverwertung. UNSER SERVICE FÜR SIE ALS EIGENTÜMER: Planen Sie den Verkauf oder die Vermietung Ihrer Immobilie, so ist es für Sie wichtig, deren Marktwert zu kennen. Lassen Sie kostenfrei und unverbindlich den aktuellen Wert Ihrer Immobilie professionell durch einen unserer Immobilienspezialisten einschätzen. Unser bundesweites und internationales Netzwerk ermöglicht es uns, Verkäufer bzw. Vermieter und Interessenten bestmöglich zusammenzuführen. Jetzt die richtige Immobilienfinanzierung finden - 0541/18 17 65 60 Sie brauchen eine gute und günstige Finanzierung? Der Effektivzins sollte möglichst niedrig sein, die Vertragsbedingungen sollten optimal zu Ihrer persönlichen Situation passen. Manche Banken gewähren Ihnen nach der Auszahlung des Baukredits mehrere tilgungsfreie Jahre, andere erlauben Monatsraten in variabler Höhe oder ermöglichen vorzeitige Tilgungszahlungen, ohne Vorfälligkeitsentschädigung zu berechnen. Denken Sie daran:

Wenn Sie eine Immobilie finanzieren wollen, sind Sie nicht auf das Angebot Ihrer Hausbank angewiesen. Sie möchten den Markt besser kennenlernen und von vorhandenem Branchenwissen und unseren Topkonditionen bei über 350 Banken profitieren? Dann nehmen Sie gleich Kontakt auf! VON POLL FINANCE / OSNABRÜCK - 0541/18 17 65 60 <https://www.vp-finance.de/ueber-uns.html>

CODICE OGGETTO: 24183042 - 49082 Osnabrück – Schölerberg

Partner di contatto

Per ulteriori informazioni, si prega di contattare la persona di riferimento:

Ilona Munsberg

Lotter Straße 22 Osnabrück
E-Mail: osnabrueck@von-poll.com

To Disclaimer of von Poll Immobilien GmbH

www.von-poll.com