

Aschaffenburg / Schweinheim – Schweinheim

Schwoijes Finest: Stilvolles Wohnen im möblierten Loft

CODICE OGGETTO: 24007059

FÜR SIE IN DEN BESTEN LAGEN



PREZZO D'AFFITTO: 2.000 EUR • SUPERFICIE NETTA: ca. 117 m² • VANI: 1

CODICE OGGETTO: 24007059 - 63743 Aschaffenburg / Schweinheim – Schweinheim

- A colpo d'occhio
- La proprietà
- Dati energetici
- Planimetrie
- Una prima impressione
- Dettagli dei servizi
- Tutto sulla posizione
- Ulteriori informazioni
- Partner di contatto

CODICE OGGETTO: 24007059 - 63743 Aschaffenburg / Schweinheim – Schweinheim

A colpo d'occhio

CODICE OGGETTO	24007059
Superficie netta	ca. 117 m ²
Piano	1
Vani	1
Camere da letto	1
Bagni	1
Anno di costruzione	2007
Garage/Posto auto	1 x superficie libera, 50 EUR (Affitto)

Prezzo d'affitto	2.000 EUR
Costi aggiuntivi	350 EUR
Appartamento	Loft Studio Atelier
Stato dell'immobile	Come nuovo
Tipologia costruttiva	massiccio
Caratteristiche	Caminetto

CODICE OGGETTO: 24007059 - 63743 Aschaffenburg / Schweinheim – Schweinheim

Dati energetici

Tipologia di riscaldamento	centralizzato	Certificazione energetica	Attestato di prestazione energetica
Riscaldamento	Gas	Consumo finale di energia	44.00 kWh/m ² a
CERTIFICAZIONE ENERGETICA VALIDO FINO A	27.11.2029	Classe di efficienza energetica	A
Fonte di alimentazione	Gas	Anno di costruzione secondo il certificato energetico	2007

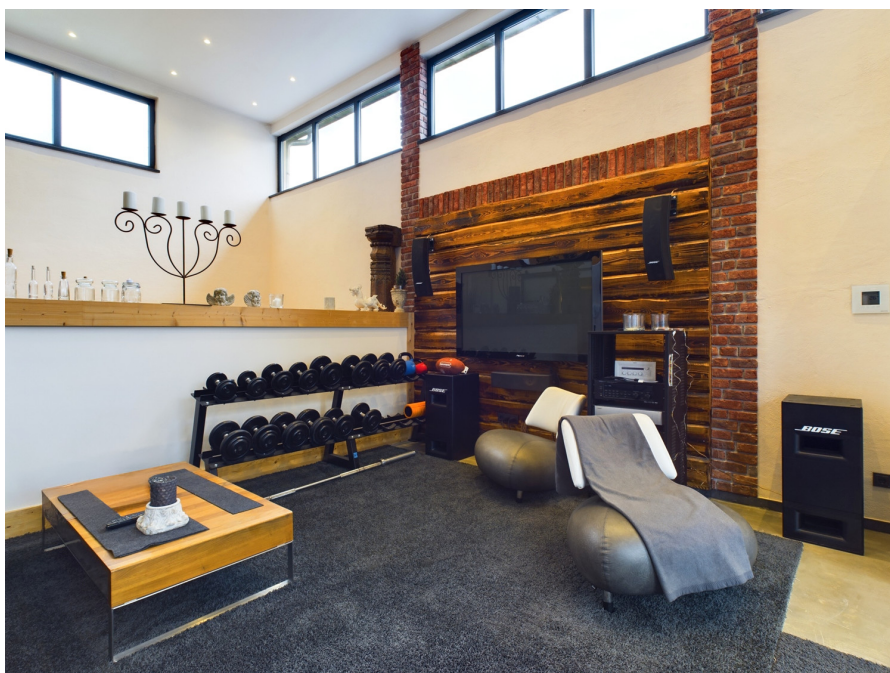
CODICE OGGETTO: 24007059 - 63743 Aschaffenburg / Schweinheim – Schweinheim

La proprietà



CODICE OGGETTO: 24007059 - 63743 Aschaffenburg / Schweinheim – Schweinheim

La proprietà



CODICE OGGETTO: 24007059 - 63743 Aschaffenburg / Schweinheim – Schweinheim

La proprietà



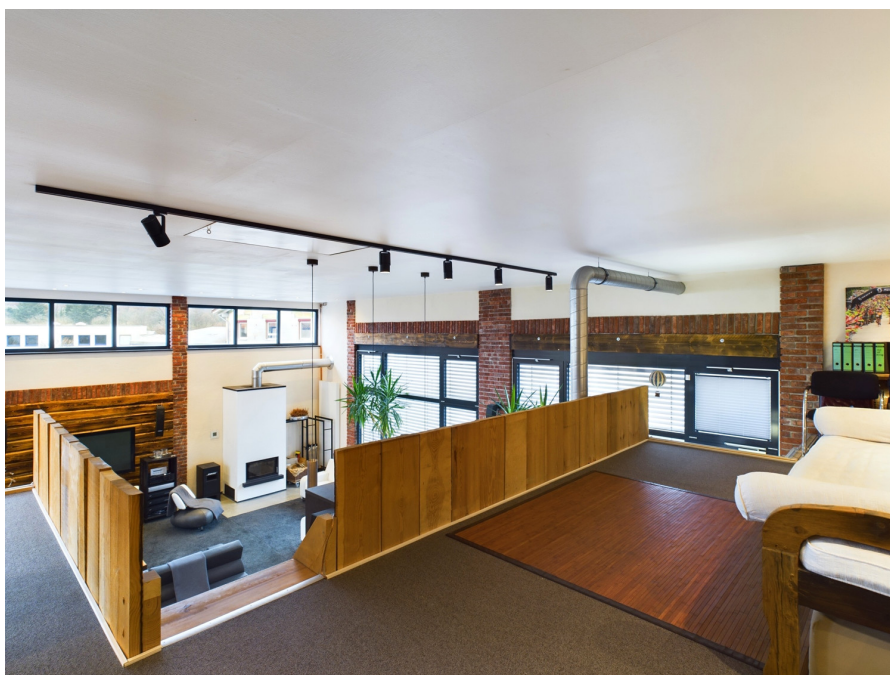
CODICE OGGETTO: 24007059 - 63743 Aschaffenburg / Schweinheim – Schweinheim

La proprietà



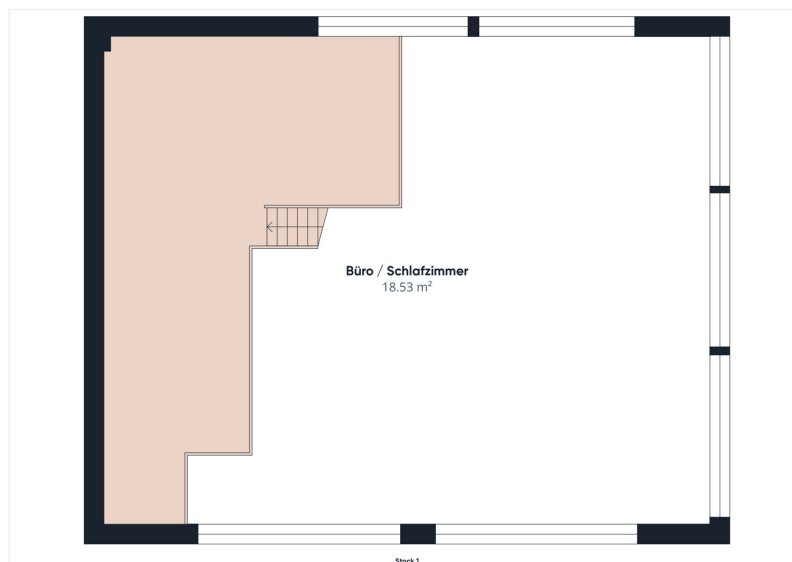
CODICE OGGETTO: 24007059 - 63743 Aschaffenburg / Schweinheim – Schweinheim

La proprietà



CODICE OGGETTO: 24007059 - 63743 Aschaffenburg / Schweinheim – Schweinheim

Planimetrie



Questa pianta non è in scala. I documenti ci sono stati dati dal cliente. Per questo motivo, non possiamo garantire la precisione delle informazioni.

CODICE OGGETTO: 24007059 - 63743 Aschaffenburg / Schweinheim – Schweinheim

Una prima impressione

Wir freuen uns, Ihnen diese außergewöhnliche Immobilie präsentieren zu können. Hier wurde mit äußerst hochwertigen Materialien und enormen Sachverstand ein extravagantes Refugium geschaffen. Und es trifft ein Stück indonesische Antikkultur auf extravaganten Loft Charakter. Diese außergewöhnliche Mischung einer klaren, strukturierten Bauweise kombiniert mit einer eleganten sinnlichen Innenarchitektur verleiht Maisonette Wohnung ihr repräsentatives Flair. Der offene Kamin und die Holzelemente in Wänden und Decke vermittelt zusätzlich ein hohes Maß an Behaglichkeit. Sie haben Interesse diese vielversprechende Immobilie besser kennen zu lernen? Das von Poll Team Aschaffenburg freut sich auf Ihre Kontaktaufnahme.

CODICE OGGETTO: 24007059 - 63743 Aschaffenburg / Schweinheim – Schweinheim

Dettagli dei servizi

- + Fußboden Betonoptik
- + Gas Zentralheizung neuester Standard 2022 niedrig Energie - Heizkörper
- + Wärmedämmung Verbundsystem an der Außenfassade/Steinwolle
- + Jalousien aus Aluminium, elektrisch über elektronisches Bussystem steuerbar
- + Hochwertige LEICHT-Küche mit Markengeräten
- + Hauswirtschaftsraum
- + Designer Mobiliar
- + Marken Soundsystem

CODICE OGGETTO: 24007059 - 63743 Aschaffenburg / Schweinheim – Schweinheim

Tutto sulla posizione

Wunschliste vieler Immobiliensucher. Aschaffenburg bietet eine hervorragende Infrastruktur, zahlreiche Shopping-Möglichkeiten, alle wichtigen Schularten sowie eine moderne Fachhochschule steigern die Attraktivität dieses Oberzentrums in der Region. Das Anwesen selbst befindet sich in einer gefragten, ruhigen Wohnlage von Schweinheim. Bis zur Innenstadt sind es nur wenige Minuten. Supermärkte, Ladengeschäfte, Ärzte, Apotheken, Schulen u. v. m. sind in der Umgebung zu erreichen. Trotz dieser absolut ruhigen Wohnlage erreichen Sie die A3 in wenigen Fahrminuten. Von dort aus ist die zügige Anbindung an die Rhein-Main-Region mit dem Flughafen Frankfurt/M gewährleistet. Es existiert ein hervorragend organisiertes Netz von öffentlichen Verkehrsanbindungen. Der Naturpark Spessart ist mit dem PKW in weniger als einer viertel Stunde zu erreichen.

CODICE OGGETTO: 24007059 - 63743 Aschaffenburg / Schweinheim – Schweinheim

Ulteriori informazioni

Es liegt ein Energieverbrauchsausweis vor. Dieser ist gültig bis 27.11.2029. Endenergieverbrauch beträgt 44.00 kwh/(m²*a). Wesentlicher Energieträger der Heizung ist Gas. Das Baujahr des Objekts lt. Energieausweis ist 2007. Die Energieeffizienzklasse ist A. HAFTUNG: Wir weisen darauf hin, dass die von uns weitergegebenen Objektinformationen, Unterlagen, Pläne etc. vom Verkäufer bzw. Vermieter stammen. Eine Haftung für die Richtigkeit oder Vollständigkeit der Angaben übernehmen wir daher nicht. Es obliegt daher unseren Kunden, die darin enthaltenen Objektinformationen und Angaben auf ihre Richtigkeit hin zu überprüfen. Alle Immobilienangebote sind freibleibend und vorbehaltlich Irrtümer, Zwischenverkauf- und Vermietung oder sonstiger Zwischenverwertung.

CODICE OGGETTO: 24007059 - 63743 Aschaffenburg / Schweinheim – Schweinheim

Partner di contatto

Per ulteriori informazioni, si prega di contattare la persona di riferimento:

Alexander Rauh

Sandgasse 42 Aschaffenburg
E-Mail: aschaffenburg@von-poll.com

To Disclaimer of von Poll Immobilien GmbH

www.von-poll.com