

Miltenberg

# Wunderschöne 3-Zimmer-Wohnung in historischem Gebäude

CODICE OGGETTO: 24007051



[www.von-poll.com](http://www.von-poll.com)

PREZZO D'AFFITTO: 795 EUR • SUPERFICIE NETTA: ca. 85 m<sup>2</sup> • VANI: 3

**CODICE OGGETTO: 24007051 - 63897 Miltenberg**

- A colpo d'occhio
- La proprietà
- Dati energetici
- Una prima impressione
- Dettagli dei servizi
- Tutto sulla posizione
- Ulteriori informazioni
- Partner di contatto

**CODICE OGGETTO: 24007051 - 63897 Miltenberg**

## A colpo d'occhio

CODICE OGGETTO	24007051
Superficie netta	ca. 85 m <sup>2</sup>
DISPONIBILE DAL	01.11.2024
Piano	2
Vani	3
Camere da letto	2
Bagni	1
Anno di costruzione	1510
Garage/Posto auto	1 x Carport

Prezzo d'affitto	795 EUR
Costi aggiuntivi	200 EUR
Appartamento	Piano
Modernizzazione / Riqualficazione	2020
Stato dell'immobile	Curato
Tipologia costruttiva	massiccio
Caratteristiche	Bagni di servizio, Cucina componibile, Balcone

CODICE OGGETTO: 24007051 - 63897 Miltenberg

## Dati energetici

Tipologia di riscaldamento	centralizzato	Certificazione energetica	Legally not required
Fonte di alimentazione	Gas		

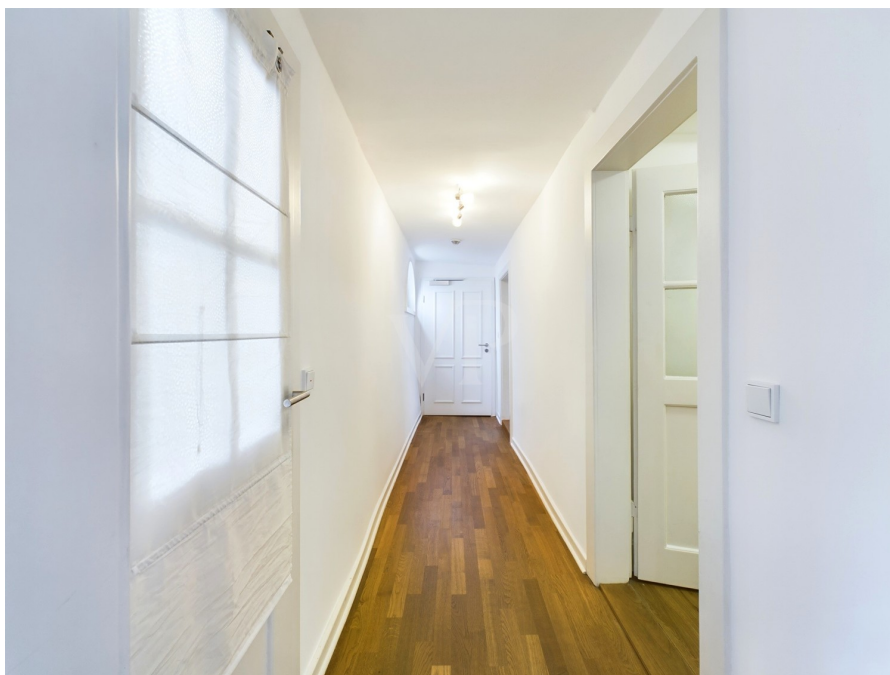
CODICE OGGETTO: 24007051 - 63897 Miltenberg

## La proprietà



CODICE OGGETTO: 24007051 - 63897 Miltenberg

## La proprietà



CODICE OGGETTO: 24007051 - 63897 Miltenberg

## La proprietà



CODICE OGGETTO: 24007051 - 63897 Miltenberg

## La proprietà





CODICE OGGETTO: 24007051 - 63897 Miltenberg

## La proprietà



CODICE OGGETTO: 24007051 - 63897 Miltenberg

## La proprietà



**CODICE OGGETTO: 24007051 - 63897 Miltenberg**

## Una prima impressione

Diese stilvolle 3-Zimmer-Wohnung befindet sich im 2. OG eines wunderschönen Stadthauses, welches dieses Jahr mit dem Denkmalschutzpreis für den Bezirk Unterfranken ausgezeichnet wurde. Entsprechend hochwertig und elegant sind die Wohnräume gestaltet. Die geschmackvollen Parkettböden in Kombination mit den weißen Türen, Wänden und Decken vermitteln ein besonderes Wohngefühl. Die Wohnung wurde zuletzt 2020 saniert und befindet sich in hervorragendem Zustand. Sie wohnen in der malerischen Altstadt mit den bezaubernden Fachwerkhäusern und dem einzigartigen Flair der mittelalterlichen Stadtkultur. Eine Besonderheit ist der schöne Sonnenbalkon, auf dem Sie gemütliche und erholsame Stunden verbringen können. Für Ihr Fahrzeug steht Ihnen ein Carport zur Verfügung, was das Wohnen in der Altstadt besonders komfortabel macht. Sie haben Interesse, diese charmante Wohnung kennen zu lernen ? Das von Poll Team Aschaffenburg freut sich auf Ihre Kontaktaufnahme.

**CODICE OGGETTO: 24007051 - 63897 Miltenberg**

## Dettagli dei servizi

- Die Wohnung befindet sich im 2. OG
- + hochwertige Parkettböden
  - + modernes Tageslichtbad
  - + Gäste-WC
  - + Hauswirtschaftsraum auf Wohnebene
  - + z.T. offenes Fachwerk
  - + Einbauküche
  - + Einbauschränke
  - + Sonnenbalkon
  - + Carport
  - + Kellerraum

**CODICE OGGETTO: 24007051 - 63897 Miltenberg**

## Tutto sulla posizione

Am südwestlichen Zipfel des Mainvierecks, eingebettet zwischen Weinbergen, Wald und Wasser im romantischen Maintal liegt das Tor zu Spessart und Odenwald - die mittelalterliche Fachwerkstadt Miltenberg. Der historische Marktplatz mit seinem "Schnatterloch" ist äußerst charmant und überall bekannt, ebenso wie die älteste Fürstenherberge Deutschlands, das Gasthaus "Zum Riesen", welches liebevoll restauriert wurde. Erhaben über der Stadt thront die "Mildenburg", die seit ihrer Restauration im Jahre 2011 ein Museum für Ikonen und zeitgenössische Kunstwerke beherbergt. Die malerische Altstadt mit ihren zahlreichen Geschäften und hübschen Fachwerkhäusern versprüht einen ganz besonderen Charme. Traditionelle Gasthäuser, Häckerwirtschaften, Gourmetrestaurants oder gemütliche Kaffeehäuser lassen jeden Genießer auf seine Kosten kommen. Alle Schulformen, Schwimmbäder und ein hervorragendes Freizeitangebot sind vorhanden. Die Kreisstadt liegt verkehrsgünstig an der gut ausgebauten B469. Die nächstliegenden Autobahnen sind die A 3 (Anschluss Stockstadt ca. 40 km oder Wertheim/Lengfurt ca. 38 km), die A 45 und die A 81; auch die A 7 ist über Würzburg gut zu erreichen. Die Entfernung nach Aschaffenburg beträgt ca. 38 km. Den Flughafen in Frankfurt erreichen Sie in ca. 1 Stunde.

**CODICE OGGETTO: 24007051 - 63897 Miltenberg**

## Ulteriori informazioni

HAFTUNG: Wir weisen darauf hin, dass die von uns weitergegebenen Objektinformationen, Unterlagen, Pläne etc. vom Verkäufer bzw. Vermieter stammen. Eine Haftung für die Richtigkeit oder Vollständigkeit der Angaben übernehmen wir daher nicht. Es obliegt daher unseren Kunden, die darin enthaltenen Objektinformationen und Angaben auf ihre Richtigkeit hin zu überprüfen. Alle Immobilienangebote sind freibleibend und vorbehaltlich Irrtümer, Zwischenverkauf- und Vermietung oder sonstiger Zwischenverwertung. UNSER SERVICE FÜR SIE ALS EIGENTÜMER: Planen Sie den Verkauf oder die Vermietung Ihrer Immobilie, so ist es für Sie wichtig, deren Marktwert zu kennen. Lassen Sie kostenfrei und unverbindlich den aktuellen Wert Ihrer Immobilie professionell durch einen unserer Immobilienspezialisten einschätzen. Unser bundesweites und internationales Netzwerk ermöglicht es uns, Verkäufer bzw. Vermieter und Interessenten bestmöglich zusammenzuführen.

**CODICE OGGETTO: 24007051 - 63897 Miltenberg**

## Partner di contatto

Per ulteriori informazioni, si prega di contattare la persona di riferimento:

Alexander Rauh

---

Sandgasse 42 Aschaffenburg  
E-Mail: [aschaffenburg@von-poll.com](mailto:aschaffenburg@von-poll.com)

*To Disclaimer of von Poll Immobilien GmbH*

---

[www.von-poll.com](http://www.von-poll.com)