

Aschaffenburg

Zum Abriss viel zu schade...

CODICE OGGETTO: 24007032

FÜR SIE IN DEN BESTEN LAGEN



PREZZO D'ACQUISTO: 525.000 EUR • SUPERFICIE DEL TERRENO: 589 m²

CODICE OGGETTO: 24007032 - 63741 Aschaffenburg

- A colpo d'occhio
- La proprietà
- Planimetrie
- Una prima impressione
- Dettagli dei servizi
- Tutto sulla posizione
- Ulteriori informazioni
- Partner di contatto

CODICE OGGETTO: 24007032 - 63741 Aschaffenburg

A colpo d'occhio

CODICE	24007032	Prezzo d'acquisto	525.000 EUR
OGGETTO		Tipo di oggetto	Trama
DISPONIBILE DAL	Previo accordo	Compenso di mediazione	Käuferprovision beträgt 3,57 % (inkl. MwSt.) des beurkundeten Kaufpreises
		Superficie lorda	ca. 0 m ²

CODICE OGGETTO: 24007032 - 63741 Aschaffenburg

La proprietà

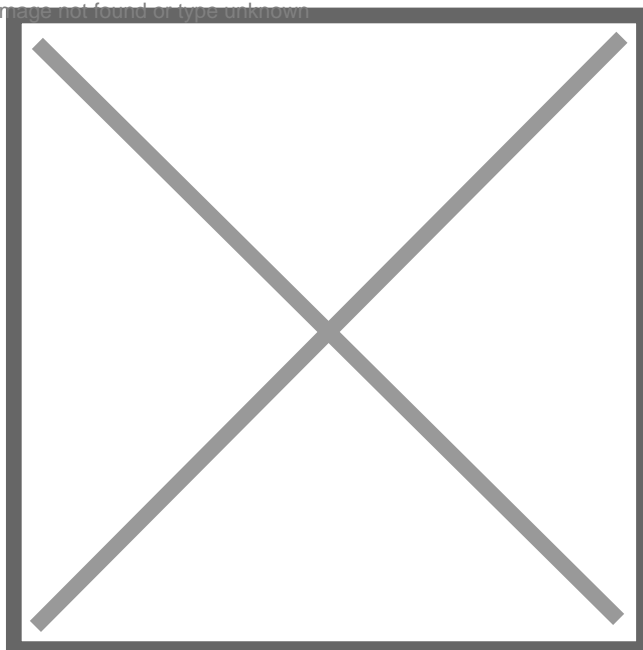


CODICE OGGETTO: 24007032 - 63741 Aschaffenburg

La proprietà



Image not found or type unknown



CODICE OGGETTO: 24007032 - 63741 Aschaffenburg

La proprietà



CODICE OGGETTO: 24007032 - 63741 Aschaffenburg

La proprietà



CODICE OGGETTO: 24007032 - 63741 Aschaffenburg

La proprietà



CODICE OGGETTO: 24007032 - 63741 Aschaffenburg

La proprietà



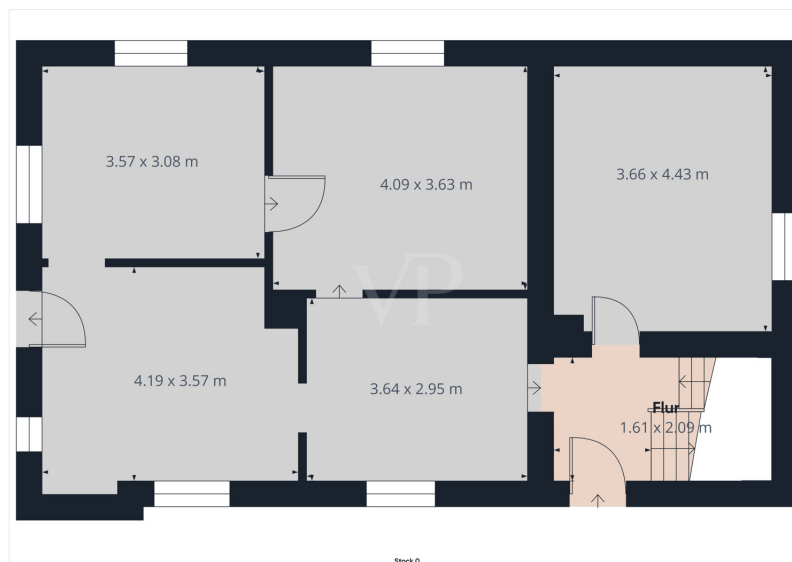
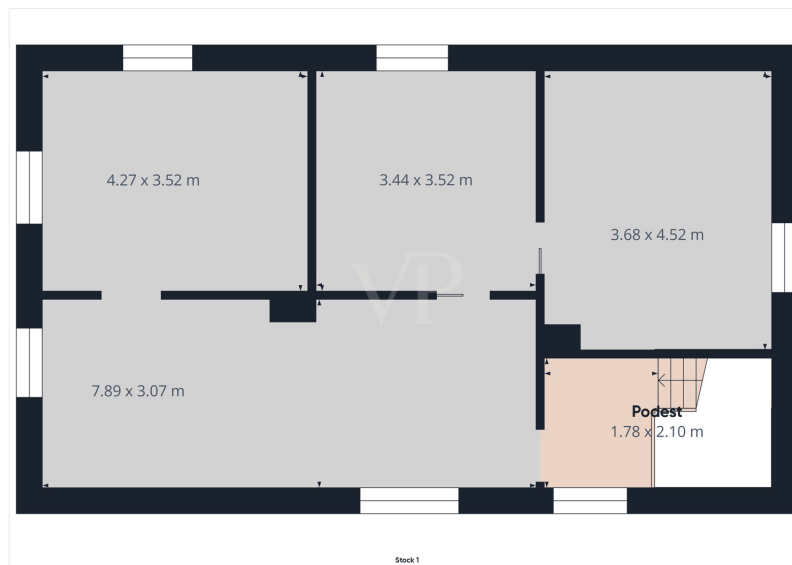
CODICE OGGETTO: 24007032 - 63741 Aschaffenburg

La proprietà



CODICE OGGETTO: 24007032 - 63741 Aschaffenburg

Planimetrie



Questa pianta non è in scala. I documenti ci sono stati dati dal cliente. Per questo motivo, non possiamo garantire la precisione delle informazioni.

CODICE OGGETTO: 24007032 - 63741 Aschaffenburg

Una prima impressione

In direkter Nähe zu den Sportstätten, in zweiter Reihe zur "Schönbusch-Allee" wartet dieses wunderschöne Grundstück auf seine neuen Besitzer. Aktuell bebaut mit einem unbeheizten und größtenteils entkernten Zweifamilienhaus bietet es sowohl die Möglichkeit zur Sanierung und Umbau des vorhandenen Baukörpers oder alternativ die Entfernung des selbigen mit einem anschließendem Neubau. Für den Umbau bzw. die Erweiterung gibt es sogar schon erste Entwürfe, welche wir auf Wunsch gerne zu Verfügung stellen. Ebenfalls angeboten wird ein unbebautes direkt angrenzendes Grundstück in erster Reihe zur Allee, welches sich beispielsweise hervorragend zur Erweiterung der Gartenfläche eignen würde. Sie haben Interesse diese vielversprechende Investition mit viel Potenzial und Charme besser kennen zu lernen? Das von Poll Team Aschaffenburg freut sich auf Ihre Kontaktaufnahme!

CODICE OGGETTO: 24007032 - 63741 Aschaffenburg

Dettagli dei servizi

Merkmale des Bebauungsplanes:

- + allgemeines Wohngebiet
- + Grundflächenzahl 0,4
- + Geschossflächenzahl 0,6
- + ein Vollgeschoss plus Dachgeschoss (als zusätzliches Vollgeschoss)
- + 27° bis 52° Dachneigung
- + nur Einzel- und Doppelhäuser zulässig

CODICE OGGETTO: 24007032 - 63741 Aschaffenburg

Tutto sulla posizione

Der Aschaffener Stadtteil Nilkheim steht auf historischem Boden. Einst befand sich hier in westlicher Richtung das Dorf Nilkheim. Die Dionysiuskirche in diesem Ort wurde um das Jahr 711 eingeweiht. In den Kriegswirren des 16. Jahrhunderts verfiel der Ort, die Kapelle und der Nilkheimer Hof blieben erhalten. Heute ist Nilkheim ein moderner Stadtteil mit ausgedehnten Gewerbeflächen, wiedergegründet im 20. Jahrhundert. Nilkheim profitiert von seiner günstigen Lage: Zwischen dem einzigartigen Landschaftspark Schönbusch und dem Main gelegen, ergibt sich wie von selbst eine Runde um den Ort. Sie verbindet die Schönheiten einer Garten- und einer Flusslandschaft mit moderner Industriearchitektur. (Quelle: <https://www.spessartprojekt.de>) Aschaffenburg selbst, auch das bayerische Nizza genannt, ist durch das milde Klima, die zahlreichen Sehenswürdigkeiten und die lebendige Kultur- und Gastronomievielfalt weit über die Grenzen hinaus bekannt. In Bezug auf die Wohnqualität steht die Kreisstadt am Untermain ganz oben auf der Wunschliste vieler Immobiliensucher. Eine hervorragende Infrastruktur, zahlreiche Shoppingmöglichkeiten, alle wichtigen Schularten sowie eine moderne Fachhochschule steigern die Attraktivität dieses Oberzentrums in der Region. Die nächste Bushaltestelle ist fußläufig in etwa einer Minute erreicht. Zur Mainpromenade und zum Park Schönbusch gelang man in ungefähr zehn Minuten. Supermärkte, Ladengeschäfte, Ärzte, Apotheken, Schulen, Kindergärten u. v. m. sind in der Umgebung bequem zu erreichen. Bis zur Innenstadt sind es nur wenige Minuten mit dem Auto. Die Infrastruktur ist hervorragend. In wenigen Fahrminuten erreichen Sie die A3 Frankfurt/Würzburg sowie die A45 Gießen/Hanau. Somit ist die zügige Anbindung an das Rhein-Main-Gebiet mit dem Flughafen Frankfurt gewährleistet. Es existiert ein hervorragend organisiertes Netz von öffentlichen Verkehrsanbindungen. Der Naturpark Spessart ist mit dem PKW in weniger als einer viertel Stunde zu erreichen.

CODICE OGGETTO: 24007032 - 63741 Aschaffenburg

Ulteriori informazioni

GELDWÄSCHE: Als Immobilienmaklerunternehmen ist die von Poll Immobilien GmbH nach § 2 Abs. 1 Nr. 14 und § 11 Abs. 1, 2 Geldwäschegesetz (GwG) dazu verpflichtet, bei der Begründung einer Geschäftsbeziehung die Identität des Vertragspartners festzustellen und zu überprüfen, bzw. sobald ein ernsthaftes Interesse an der Durchführung des Immobilienkaufvertrages besteht. Hierzu ist es erforderlich, dass wir nach § 11 Abs. 4 GwG die relevanten Daten Ihres Personalausweises festhalten (wenn Sie als natürliche Person handeln) – beispielsweise mittels einer Kopie. Bei einer juristischen Person benötigen wir eine Kopie des Handelsregisterauszugs, aus welchem der wirtschaftlich Berechtigte hervorgeht. Das Geldwäschegesetz sieht vor, dass der Makler die Kopien bzw. Unterlagen fünf Jahre aufbewahren muss. Als unser Vertragspartner haben Sie auch eine Mitwirkungspflicht nach § 11 Abs. 6 GwG.

HAFTUNG: Wir weisen darauf hin, dass die von uns weitergegebenen Objektinformationen, Unterlagen, Pläne etc. vom Verkäufer bzw. Vermieter stammen. Eine Haftung für die Richtigkeit oder Vollständigkeit der Angaben übernehmen wir daher nicht. Es obliegt daher unseren Kunden, die darin enthaltenen Objektinformationen und Angaben auf ihre Richtigkeit hin zu überprüfen. Alle Immobilienangebote sind freibleibend und vorbehaltlich Irrtümer, Zwischenverkauf- und Vermietung oder sonstiger Zwischenverwertung.

CODICE OGGETTO: 24007032 - 63741 Aschaffenburg

Partner di contatto

Per ulteriori informazioni, si prega di contattare la persona di riferimento:

Alexander Rauh

Sandgasse 42 Aschaffenburg
E-Mail: aschaffenburg@von-poll.com

To Disclaimer of von Poll Immobilien GmbH

www.von-poll.com