

Eschwege

Extravagante Büro- oder Geschäftsflächen in außergewöhnlicher Lage

CODICE OGGETTO: 24037033

FÜR SIE IN DEN BESTEN LAGEN



PREZZO D'AFFITTO: 6.000 EUR

CODICE OGGETTO: 24037033 - 37269 Eschwege

- A colpo d'occhio
- La proprietà
- Una prima impressione
- Dettagli dei servizi
- Tutto sulla posizione
- Partner di contatto

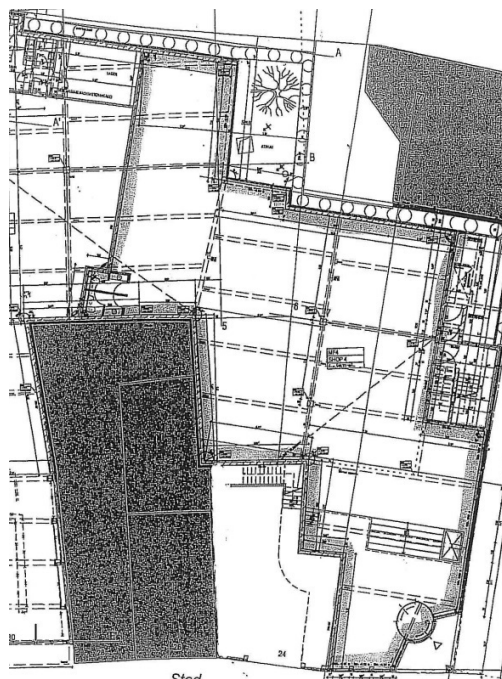
CODICE OGGETTO: 24037033 - 37269 Eschwege

A colpo d'occhio

CODICE OGGETTO	24037033	Prezzo d'affitto	6.000 EUR
Anno di costruzione	2009	Costi aggiuntivi	1.050 EUR
		Ufficio/studio	Casa adibita a uffici
		Superficie commerciale	ca. 500 m ²
		Stato dell'immobile	Curato
		Tipologia costruttiva	massiccio
		Superficie commerciale	ca. 500 m ²
		Superficie affittabile	ca. 500 m ²

CODICE OGGETTO: 24037033 - 37269 Eschwege

La proprietà



CODICE OGGETTO: 24037033 - 37269 Eschwege

Una prima impressione

Willkommen in einem der markantesten Gewerberäume in Eschwege. Das ehemalige Bankengebäude in der lebendigen Fußgängerzone der Stadt bietet eine einzigartige Gelegenheit für Investoren und Unternehmer. Mit seiner zentralen Lage und großzügigen, ca. 500m² große Fläche ist es ideal für eine Vielzahl von Nutzungsmöglichkeiten, sei es als Bürokomplex, Einzelhandelsfläche, Beratung oder ein innovatives Mischkonzept. Diese Raumen verfügen auch über einen rollstuhlgerechten Aufzug, der einen barrierefreien Zugang zu beiden Ebenen ermöglicht. Dies bietet Menschen mit eingeschränkter Mobilität die Möglichkeit, die Fläche problemlos zu nutzen. Das Gebäude bietet aufgrund seiner Größe und Lage eine seltene Gelegenheit in Eschwege. Eine Besichtigung ist nach vorheriger Terminabsprache möglich. Wir freuen uns darauf, Ihnen dieses außergewöhnliche Objekt persönlich vorzustellen und Sie bei der Verwirklichung Ihrer Pläne zu unterstützen. In dieser Präsentation haben wir auf unnötige Belehrungen verzichtet. Deshalb haben wir keine Bildergalerie, sondern einen kurzen Rundgangfilm erstellt.

<https://drive.google.com/file/d/1OMUNSpTV9G2ka3LzOhNMaydBr2IKU->

LR/view?usp=drive_link Eine kurze Videodatei kann die Räumlichkeiten besser präsentieren.

CODICE OGGETTO: 24037033 - 37269 Eschwege

Dettagli dei servizi

Hier können Sie haben:

- Großzügige Räumlichkeiten: Die ca. 500 m² Gesamtfläche bieten ausreichend Platz für verschiedenste Nutzungsarten. Die Räume sind flexibel gestaltbar und können nach Ihren individuellen Anforderungen angepasst werden.
- Moderne Infrastruktur: Das Gebäude ist mit moderner Kommunikationstechnologie ausgestattet.
- Repräsentatives Ambiente: Die imposante Architektur des Gebäudes sorgt für eine hohe Wiedererkennung und ein ansprechendes äußeres Erscheinungsbild.
- Sicherheitsvorkehrungen: Ehemalige Bankinfrastruktur mit erhöhten Sicherheitsstandards, die je nach Bedarf weitergenutzt oder angepasst werden können.

CODICE OGGETTO: 24037033 - 37269 Eschwege

Tutto sulla posizione

Das Objekt befindet sich im Herzen der historischen Altstadt von Eschwege, einer charmanten Stadt im Werra-Meißner-Kreis in Hessen. Die Fußgängerzone ist ein belebtes Einkaufs- und Geschäftsviertel mit hoher Passantenfrequenz und vielfältigen Einkaufsmöglichkeiten. Hier profitieren Sie von einer hervorragenden Anbindung an den öffentlichen Nahverkehr sowie einer guten Erreichbarkeit durch die umliegenden Straßen.

CODICE OGGETTO: 24037033 - 37269 Eschwege

Partner di contatto

Per ulteriori informazioni, si prega di contattare la persona di riferimento:

Kerstin Göbel

Marktplatz 30 Eschwege
E-Mail: eschwege@von-poll.com

To Disclaimer of von Poll Immobilien GmbH

www.von-poll.com