

Bernau bei Berlin

Kapitalanleger aufgepasst !!! Vermietete DHH in familienfreundlicher Siedlung in Schönow

CODICE OGGETTO: 24138005



www.von-poll.com

PREZZO D'ACQUISTO: 339.500 EUR • SUPERFICIE NETTA: ca. 125 m² • VANI: 5 • SUPERFICIE DEL TERRENO: 270 m²

CODICE OGGETTO: 24138005 - 16321 Bernau bei Berlin

- A colpo d'occhio
- La proprietà
- Dati energetici
- Planimetrie
- Una prima impressione
- Dettagli dei servizi
- Tutto sulla posizione
- Ulteriori informazioni
- Partner di contatto

CODICE OGGETTO: 24138005 - 16321 Bernau bei Berlin

A colpo d'occhio

CODICE OGGETTO	24138005
Superficie netta	ca. 125 m ²
Tipologia tetto	a falde spezzate
Vani	5
Camere da letto	3
Bagni	2
Anno di costruzione	1994
Garage/Posto auto	1 x superficie libera

Prezzo d'acquisto	339.500 EUR
Casa	Porzioni di bifamiliari
Compenso di mediazione	Käuferprovision beträgt 3,57 % (inkl. MwSt.) des beurkundeten Kaufpreises
Modernizzazione / Riqualficazione	2019
Stato dell'immobile	Curato
Tipologia costruttiva	massiccio
Superficie lorda	ca. 80 m ²
Caratteristiche	Terrazza, Bagni di servizio, Giardino / uso comune, Cucina componibile

CODICE OGGETTO: 24138005 - 16321 Bernau bei Berlin

Dati energetici

Tipologia di riscaldamento	a pavimento	Certificazione energetica	Attestato di prestazione energetica
Riscaldamento	Gas	Consumo finale di energia	138.10 kWh/m ² a
CERTIFICAZIONE ENERGETICA VALIDO FINO A	02.01.2034	Classe di efficienza energetica	E
Fonte di alimentazione	Gas	Anno di costruzione secondo il certificato energetico	1994

CODICE OGGETTO: 24138005 - 16321 Bernau bei Berlin

La proprietà



CODICE OGGETTO: 24138005 - 16321 Bernau bei Berlin

La proprietà



CODICE OGGETTO: 24138005 - 16321 Bernau bei Berlin

La proprietà



CODICE OGGETTO: 24138005 - 16321 Bernau bei Berlin

La proprietà



VON POLL
IMMOBILIEN

Handelsblatt
TOP
Kunden-
Beratung
2024
VON POLL IMMOBILIEN
Im Vergleich: 23 Immobilienmakler
beraten für den Zeitraum
1/2023-3/2024

ivd

WIR BILDEN AUS
2024
100%
REKONZILIENEN

Kundenbewertung **4,7**
★★★★★

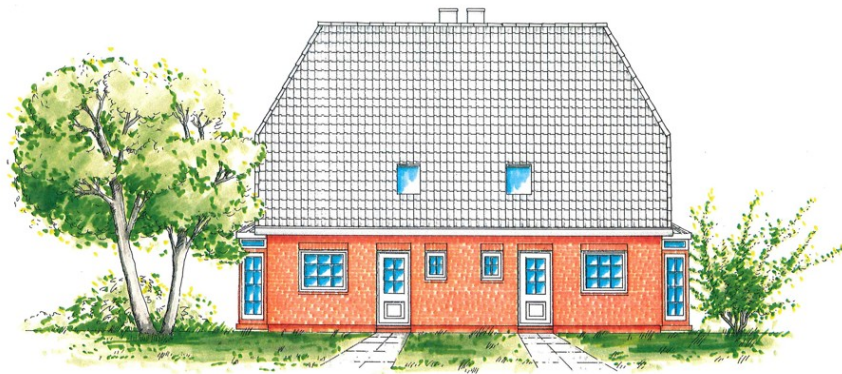
Professionelle Immobilienbewertung
kostenfrei und unverbindlich

- ✓ Kompetente Wertermittlung vor Ort
- ✓ Zahlreiche registrierte und solvente Kaufinteressenten
- ✓ Aus Ihrer Region empfehlen uns unsere Kunden

Shop Barnim | An der Stadtmauer 14 | 16321 Bernau bei Berlin | T.: 03338 - 70 88 33 0 | barnim@von-poll.com
Shop Wandlitz | Prenzlauer Chaussee 138 | 16348 Wandlitz | T.: 033397 - 68 468 0 | wandlitz@von-poll.com

CODICE OGGETTO: 24138005 - 16321 Bernau bei Berlin

La proprietà



Eingangsansicht



Gartenansicht

CODICE OGGETTO: 24138005 - 16321 Bernau bei Berlin

La proprietà



Giebelansicht I

FÜR SIE IN DEN BESTEN LAGEN



Eigentümern bieten wir eine kostenfreie und unverbindliche Marktpreiseinschätzung Ihrer Immobilie an.

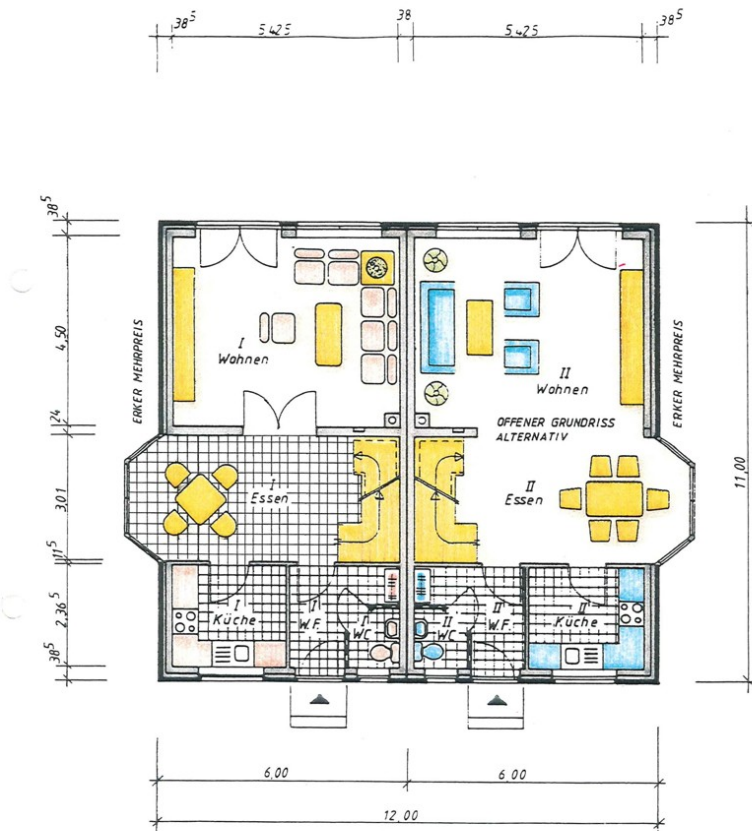
Kontaktieren Sie uns für eine persönliche Beratung:

T.: 0800 - 333 33 09

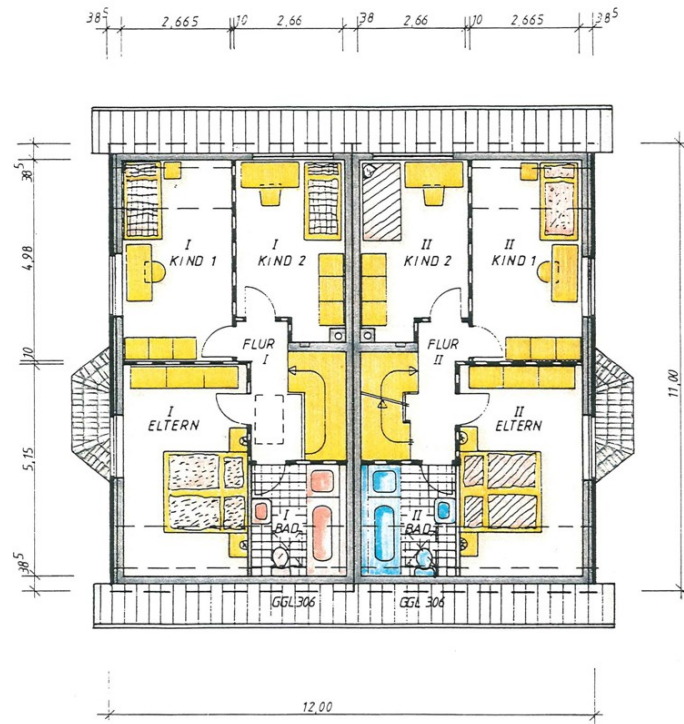
www.von-poll.com

CODICE OGGETTO: 24138005 - 16321 Bernau bei Berlin

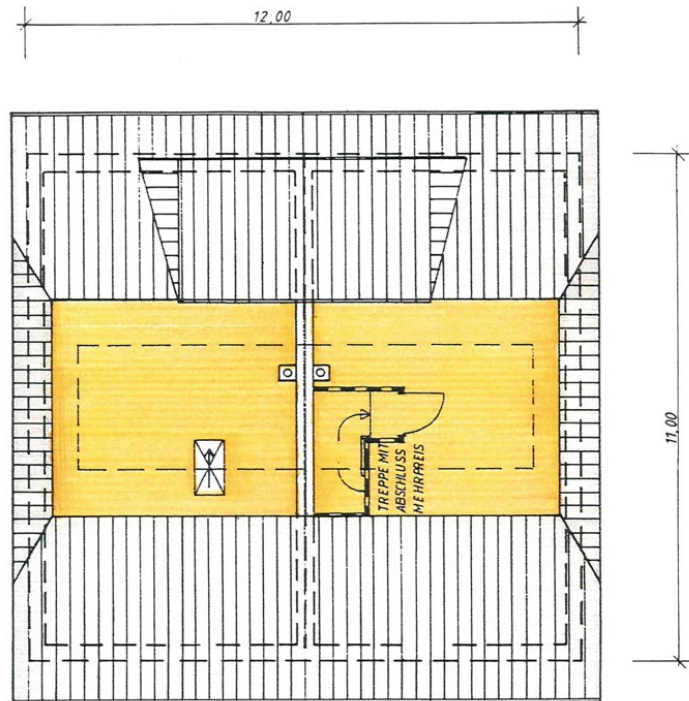
Planimetrie



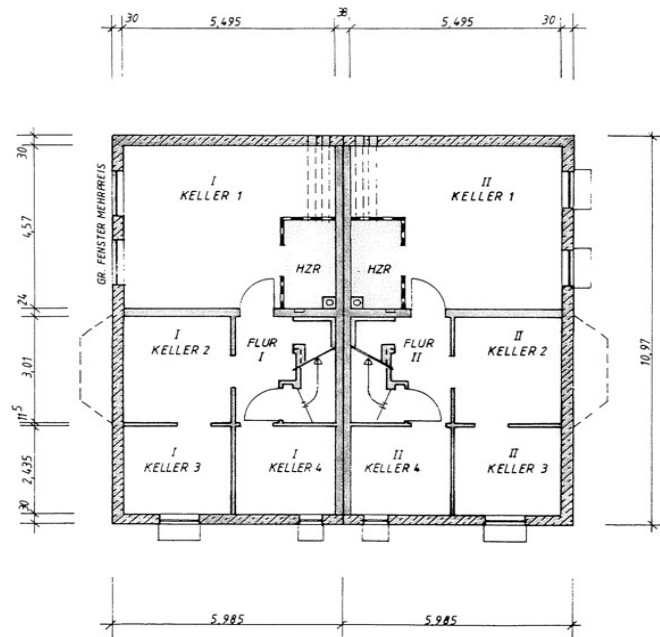
Erdgeschoss



Dachgeschoss



Spitzboden



Kellergeschoss

Questa pianta non è in scala. I documenti ci sono stati dati dal cliente. Per questo motivo, non possiamo garantire la precisione delle informazioni.

CODICE OGGETTO: 24138005 - 16321 Bernau bei Berlin

Una prima impressione

Zum Verkauf steht diese hübsche, voll unterkellerte Doppelhaushälfte, die 1994 von der Firma Theodor Semmelhaack in einer Siedlung mit guter Nachbarschaft und kurzen Wegen zu öffentlichen Verkehrsmitteln, Kindergärten, Schulen etc. errichtet wurde. Das Haus ist zur Zeit vermietet. Die Nettokaltmiete beträgt 1.050 €/Monat. Das durchdachte Raumkonzept lässt keine Wünsche offen. Über die Diele gelangen Sie in das Erdgeschoss, wo sich das Gäste-WC mit Dusche, die Küche mit Glasschiebetür sowie der großzügige Wohn-/Essbereich mit Terrassenzugang und Erker befinden. Über eine offene Treppe gelangt man in das Obergeschoss mit zwei Kinderzimmern, einem Schlafzimmer und einem geräumigen Dusch-/Wannenbad. Eine weitere Treppe führt in das geräumige Dachstudio. Derzeit als Arbeits- oder Gästezimmer genutzt, bietet sich auch hier eine Alternative für ein weiteres Schlafzimmer. Das idyllisch angelegte Gartengrundstück lädt zum Entspannen und Verweilen ein. Die Beheizung des Hauses erfolgt über eine Gastherme. Der Hausanschlussraum sowie 4 weitere Räume und der Waschmaschinenanschluss befinden sich im Kellergeschoss. Das Grundstück ist voll erschlossen mit Wasser/Abwasser, Gas, Strom und Telekom. Freuen Sie sich auf diese interessante Immobilie in beehrter Lage und vereinbaren Sie mit uns einen Besichtigungstermin!

CODICE OGGETTO: 24138005 - 16321 Bernau bei Berlin

Dettagli dei servizi

- Klinkerbauweise
- Vollkeller
- Gäste WC mit Dusche
- Dusch-/Wannenbad
- Sprossenfenster
- Glasschiebetür/Küche
- Gaube
- Ausbau Spitzboden im DG
- voll erschlossenes Grundstück

CODICE OGGETTO: 24138005 - 16321 Bernau bei Berlin

Tutto sulla posizione

Das hier angebotene Objekt befindet sich in einer ruhigen und dennoch zentralen Lage in Bernau bei Berlin im Ortsteil Schönow. Es liegt in einem Wohngebiet, das von Einfamilienhäusern und kleineren Mehrfamilienhäusern geprägt ist. In der direkten Umgebung gibt es verschiedene Geschäfte für den täglichen Bedarf, wie z.B. Supermärkte, Bäckereien und Apotheken. Auch Restaurants und Cafés sind in der Nähe zu finden. Schönow liegt ca. 30 km nordöstlich vom Berliner Zentrum und in unmittelbarer Nähe zur Autobahn A11 Berlin – Prenzlau. Die Autobahnabfahrt Bernau-Nord ist etwa zwei Kilometer von Schönow entfernt. Es gibt eine Bushaltestelle in unmittelbarer Nähe, wo Sie Anschluss an die Linien 891, 900 und 901 haben. Hiermit erreichen Sie den Bahnhof Bernau bei Berlin in wenigen Minuten. Von dort aus können Sie mit der S2 in unter einer Stunde den Berliner Hauptbahnhof erreichen oder die Regionalbahnen nutzen. Insgesamt bietet die Lage eine gute Kombination aus Ruhe und Zentralität, mit vielen Annehmlichkeiten in unmittelbarer Nähe und einer guten Anbindung an den öffentlichen Verkehr.

CODICE OGGETTO: 24138005 - 16321 Bernau bei Berlin

Ulteriori informazioni

Es liegt ein Energieverbrauchsausweis vor. Dieser ist gültig bis 2.1.2034. Endenergieverbrauch beträgt 138.10 kWh/(m²*a). Wesentlicher Energieträger der Heizung ist Gas. Das Baujahr des Objekts lt. Energieausweis ist 1994. Die Energieeffizienzklasse ist E. GELDWÄSCHE: Als Immobilienmaklerunternehmen ist die von Poll Immobilien GmbH nach § 2 Abs. 1 Nr. 14 und § 11 Abs. 1, 2 Geldwäschegesetz (GwG) dazu verpflichtet, bei der Begründung einer Geschäftsbeziehung die Identität des Vertragspartners festzustellen und zu überprüfen, bzw. sobald ein ernsthaftes Interesse an der Durchführung des Immobilienkaufvertrages besteht. Hierzu ist es erforderlich, dass wir nach § 11 Abs. 4 GwG die relevanten Daten Ihres Personalausweises festhalten (wenn Sie als natürliche Person handeln) – beispielsweise mittels einer Kopie. Bei einer juristischen Person benötigen wir eine Kopie des Handelsregisterauszugs, aus welchem der wirtschaftlich Berechtigte hervorgeht. Das Geldwäschegesetz sieht vor, dass der Makler die Kopien bzw. Unterlagen fünf Jahre aufbewahren muss. Als unser Vertragspartner haben Sie auch eine Mitwirkungspflicht nach § 11 Abs. 6 GwG.

CODICE OGGETTO: 24138005 - 16321 Bernau bei Berlin

Partner di contatto

Per ulteriori informazioni, si prega di contattare la persona di riferimento:

Petra Haseloff

An der Stadtmauer 14 Barnim
E-Mail: barnim@von-poll.com

To Disclaimer of von Poll Immobilien GmbH

www.von-poll.com