

Villingen-Schwenningen

## 2-Zimmer-Wohnung für die Eigennutzung oder zur Kapitalanlage \*Kernsaniert\* Modern\*stadtnah Villingen

CODICE OGGETTO: 23060002\_12



[www.von-poll.com](http://www.von-poll.com)

PREZZO D'ACQUISTO: 143.600 EUR • SUPERFICIE NETTA: ca. 30,88 m<sup>2</sup> • VANI: 2 • SUPERFICIE DEL TERRENO: 1.633 m<sup>2</sup>

CODICE OGGETTO: 23060002\_12 - 78048 Villingen-Schwenningen

- A colpo d'occhio
- La proprietà
- Dati energetici
- Planimetrie
- Una prima impressione
- Dettagli dei servizi
- Tutto sulla posizione
- Ulteriori informazioni
- Partner di contatto

CODICE OGGETTO: 23060002\_12 - 78048 Villingen-Schwenningen

## A colpo d'occhio

CODICE OGGETTO	23060002_12
Superficie netta	ca. 30,88 m <sup>2</sup>
Tipologia tetto	a due falde
Piano	1
Vani	2
Camere da letto	1
Bagni	1
Anno di costruzione	1958
Garage/Posto auto	1 x superficie libera, 18000 EUR (Vendita)

Prezzo d'acquisto	143.600 EUR
Appartamento	Piano
Stato dell'immobile	Ristrutturato
Tipologia costruttiva	massiccio
Caratteristiche	Giardino / uso comune

CODICE OGGETTO: 23060002\_12 - 78048 Villingen-Schwenningen

## Dati energetici

Tipologia di riscaldamento	a pavimento	Certificazione energetica	Diagnosi energetica
Riscaldamento	Pompa di calore idraulica/pneumatica	Consumo energetico	74.10 kWh/m <sup>2</sup> a
CERTIFICAZIONE ENERGETICA VALIDO FINO A	27.10.2032	Classe di efficienza energetica	B
Fonte di alimentazione	Pompa di calore idraulica/pneumatica	Anno di costruzione secondo il certificato energetico	1958

CODICE OGGETTO: 23060002\_12 - 78048 Villingen-Schwenningen

## La proprietà



CODICE OGGETTO: 23060002\_12 - 78048 Villingen-Schwenningen

## La proprietà



CODICE OGGETTO: 23060002\_12 - 78048 Villingen-Schwenningen

## La proprietà



**VP VON POLL  
IMMOBILIEN**

**Immobilienbewertung –  
exklusiv und  
professionell.**

- Was ist Ihre Immobilie wert?
- Wie entwickelt sich der Wert Ihrer Immobilie in Zukunft?
- Wie wirkt sich eine Modernisierung auf den Wert ihrer Immobilie aus?

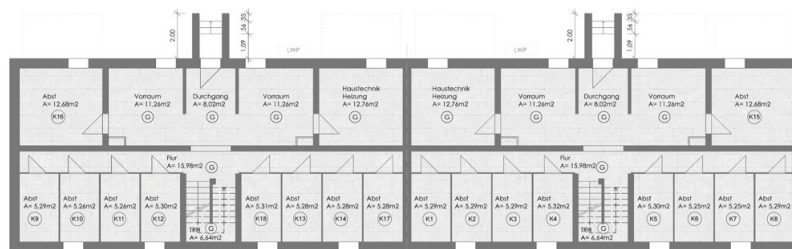
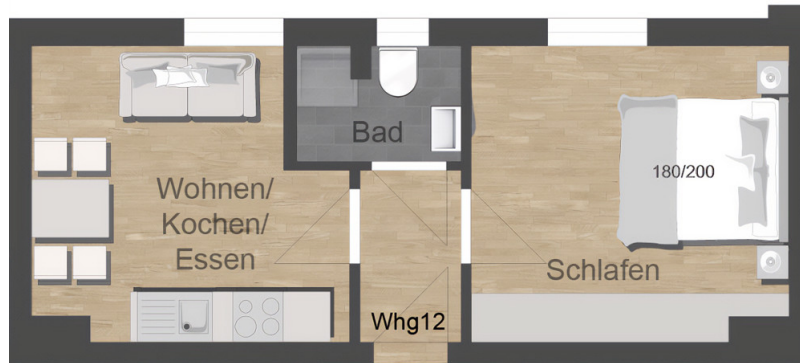
Ihre persönliche und exklusive Immobilienanalyse erhalten Sie nach nur wenigen Klicks.

[www.von-poll.com](http://www.von-poll.com)

Marktpreis	4.150€	55.25%
Marktpreis	666.68€	11.1%

CODICE OGGETTO: 23060002\_12 - 78048 Villingen-Schwenningen

# Planimetrie



Questa pianta non è in scala. I documenti ci sono stati dati dal cliente. Per questo motivo, non possiamo garantire la precisione delle informazioni.



**CODICE OGGETTO: 23060002\_12 - 78048 Villingen-Schwenningen**

## Una prima impressione

Kapitalanlage mit Potenzial: Mehrfamilienhaus nach Kernsanierung - Wohnen Sie selbst oder vermieten Sie nachhaltig. Dieser innovative und moderne Bau befindet sich im Wohngebiet Steppach in VS-Villingen. Das aufstrebende Villingener Stadtgebiet Steppach ist nicht nur für Familien geeignet, sondern auch für Alleinstehende oder Paare. Die historische Innenstadt Villingen mit ihren zahlreichen Geschäften und Restaurants ist in weniger als 15 Gehminuten erreichbar. Gegenüber vom Gebäude befindet sich ein Kindergarten, auch eine Grundschule ist direkt vor Ort. Ebenfalls befinden sich Einkaufsmöglichkeiten und diverse Freizeiteinrichtungen in der Nähe. Weiter ist für eine hervorragende Infrastruktur gesorgt. Die nächste Bushaltestelle liegt direkt vor der Haustüre. Das kernsanierte Wohngebäude bietet eine hervorragende Möglichkeit für die Eigennutzung oder zur Kapitalanlage. Die Wohnanlage verfügt über 15 Wohneinheiten mit moderner Ausstattung und zeitgemäßem energetischen Standard. Das Mehrfamilienhaus wurde ursprünglich Ende der 50er Jahre in Massivbauweise erstellt und in den Jahren 2021 - 2023 saniert. Verteilt auf 2 Hauseingänge mit je 3 Etagen, stehen Einheiten mit Wohnflächen zwischen 30 m<sup>2</sup> und 64 m<sup>2</sup> und einer idealen Grundrissgestaltung zur Verfügung. Diese 3-Zimmer-Wohneinheit liegt im 2. Obergeschoss und verfügt über ca. 60 m<sup>2</sup> Wohnfläche. Die Räume sind großzügig und funktional gestaltet und bieten Ihnen eine hochwertige Ausstattung für einen optimalen Wohnkomfort. Auf dem Balkon mit Süd-West-Ausrichtung können Sie die frische Luft und die Sonne genießen. Im Zuge der Sanierung wurde das Gebäude vollständig entkernt, alle Fenster durch Kunststoffisoliertglasfenster ersetzt, die Fassade malerseitig überarbeitet, das Dach neu gedämmt und mit verzinkten Sandwichdecken eingedeckt. Geheizt wird mit einer leistungsstarken Luft-Wasser-Wärmepumpe. In allen Wohn- und Sanitärräumen ist Fußbodenheizung verlegt. Ein separater Kellerraum steht zur Verfügung. Als Standard werden moderne Fliesen und Laminat verlegt. An dieser Stelle können Sie selbst als möglicher neuer Eigentümer über die Auswahl entscheiden und Ihre eigenen Vorstellungen umsetzen. Zusammenfassend bietet Ihnen diese Wohnung in Villingen-Steppach eine sehr gute Gelegenheit, ein modernes und komfortables Zuhause zu finden oder in eine rentable Kapitalanlage zu investieren. Neben dieser angebotenen Einheit sind noch weitere Wohneinheiten im Haus verfügbar. Kontaktieren Sie uns noch heute, um ergänzende Informationen zu erhalten und eine Wohneinheit in diesem stadtnahen Mehrfamilienhaus zu sichern. Ihr VON POLL IMMOBILIEN Team Villingen-Schwenningen

**CODICE OGGETTO: 23060002\_12 - 78048 Villingen-Schwenningen**

## Dettagli dei servizi

- \* Kernsanierung 2021 - 2023
- \* gesamt 15 Wohneinheiten im Haus
- \* Massivbauweise
- \* Luft-Wasser-Wärmepumpe
- \* Fußbodenheizung
- \* Kunststoff-Isolierglasfenster
- \* 2 Zimmer im 1. Obergeschoss
- \* Bad mit Dusche
- \* separater Abstellraum im Keller
- \* zugeordneter PKW Außen-Stellplatz (Kaufpreis 18.000,-- €)
- \* Hausverwaltung vorhanden

**CODICE OGGETTO: 23060002\_12 - 78048 Villingen-Schwenningen**

## Tutto sulla posizione

Mitten im Grünen, am Mittleren Schwarzwald gelegen, befindet sich die attraktive Kulturstadt Villingen-Schwenningen. Mit seinen rund 86.000 Einwohnern stellt Villingen-Schwenningen das Oberzentrum des Schwarzwald-Baar-Kreises dar. Nicht nur das wunderschöne Umland, sondern auch das örtliche Leben, die Bildungsangebote und hervorragende Wirtschaftslage verleihen Villingen-Schwenningen eine besondere Wohn- und Lebensqualität. Die historische Altstadt Villingen bietet alles, was das Herz begehrt. Von Einkaufsmöglichkeiten, Restaurants und Cafés bis hin zum Kino sowie ein Theater zur Gestaltung Ihres Freizeitprogramms. Den Stadtteil Schwenningen erreichen Sie in nur wenigen Minuten mit dem Pkw. Hier wird das umfangreiche Angebot an Einkaufsmöglichkeiten, Schulen oder Freizeiteinrichtungen abgerundet. Durch die zentrale Lage der Stadt Villingen und die ausgezeichnete Anbindung an die angrenzende Autobahn A 81 gelangen Sie zügig in die umgrenzenden Großstädte Stuttgart und Singen. Richtung Westen starten Sie in den mit über 3.940 km<sup>2</sup> größten Naturpark Deutschlands - der Südschwarzwald als Naherholungsgebiet. Eine sehr gute Infrastruktur sowie die Nähe zu den Nachbarländern Österreich, Schweiz und Frankreich bieten weitere Vorteile.

**CODICE OGGETTO: 23060002\_12 - 78048 Villingen-Schwenningen**

## Ulteriori informazioni

Es liegt ein Energiebedarfsausweis vor. Dieser ist gültig bis 27.10.2032. Endenergiebedarf beträgt 74.10 kwh/(m<sup>2</sup>\*a). Wesentlicher Energieträger der Heizung ist Luft/wasser Wärmepumpe. Das Baujahr des Objekts lt. Energieausweis ist 1958. Die Energieeffizienzklasse ist B. GELDWÄSCHE: Als Immobilienmaklerunternehmen ist die von Poll Immobilien GmbH nach § 2 Abs. 1 Nr. 14 und § 11 Abs. 1, 2 Geldwäschegesetz (GwG) dazu verpflichtet, bei der Begründung einer Geschäftsbeziehung die Identität des Vertragspartners festzustellen und zu überprüfen, bzw. sobald ein ernsthaftes Interesse an der Durchführung des Immobilienkaufvertrages besteht. Hierzu ist es erforderlich, dass wir nach § 11 Abs. 4 GwG die relevanten Daten Ihres Personalausweises festhalten (wenn Sie als natürliche Person handeln) – beispielsweise mittels einer Kopie. Bei einer juristischen Person benötigen wir eine Kopie des Handelsregisterauszugs, aus welchem der wirtschaftlich Berechtigte hervorgeht. Das Geldwäschegesetz sieht vor, dass der Makler die Kopien bzw. Unterlagen fünf Jahre aufbewahren muss. Als unser Vertragspartner haben Sie auch eine Mitwirkungspflicht nach § 11 Abs. 6 GwG. HAFTUNG: Wir weisen darauf hin, dass die von uns weitergegebenen Objektinformationen, Unterlagen, Pläne etc. vom Verkäufer bzw. Vermieter stammen. Eine Haftung für die Richtigkeit oder Vollständigkeit der Angaben übernehmen wir daher nicht. Es obliegt daher unseren Kunden, die darin enthaltenen Objektinformationen und Angaben auf ihre Richtigkeit hin zu überprüfen. Alle Immobilienangebote sind freibleibend und vorbehaltlich Irrtümer, Zwischenverkauf- und Vermietung oder sonstiger Zwischenverwertung. UNSER SERVICE FÜR SIE ALS EIGENTÜMER: Planen Sie den Verkauf oder die Vermietung Ihrer Immobilie, so ist es für Sie wichtig, deren Marktwert zu kennen. Lassen Sie kostenfrei und unverbindlich den aktuellen Wert Ihrer Immobilie professionell durch einen unserer Immobilienspezialisten einschätzen. Unser bundesweites und internationales Netzwerk ermöglicht es uns, Verkäufer bzw. Vermieter und Interessenten bestmöglich zusammenzuführen.

**CODICE OGGETTO: 23060002\_12 - 78048 Villingen-Schwenningen**

## Partner di contatto

Per ulteriori informazioni, si prega di contattare la persona di riferimento:

Nadja Kiefer

---

Klosterring 12 Villingen-Schwenningen  
E-Mail: [villingen.schwenningen@von-poll.com](mailto:villingen.schwenningen@von-poll.com)

*To Disclaimer of von Poll Immobilien GmbH*

---

[www.von-poll.com](http://www.von-poll.com)