

Stockelsdorf – Stockelsdorf

Bevorzugte Lage in Stockelsdorf - Renovierungsbedürftiges EFH mit Einliegerwohnung

CODICE OGGETTO: 24169022



www.von-poll.com

PREZZO D'ACQUISTO: 425.000 EUR • SUPERFICIE NETTA: ca. 171,74 m² • VANI: 6.5 • SUPERFICIE DEL TERRENO: 729 m²

CODICE OGGETTO: 24169022 - 23617 Stockelsdorf – Stockelsdorf

- A colpo d'occhio
- La proprietà
- Dati energetici
- Una prima impressione
- Tutto sulla posizione
- Ulteriori informazioni
- Partner di contatto

CODICE OGGETTO: 24169022 - 23617 Stockelsdorf – Stockelsdorf

A colpo d'occhio

CODICE OGGETTO	24169022
Superficie netta	ca. 171,74 m ²
Tipologia tetto	a due falde
DISPONIBILE DAL	Previo accordo
Vani	6.5
Camere da letto	4
Bagni	3
Anno di costruzione	1970
Garage/Posto auto	2 x superficie libera, 1 x Garage

Prezzo d'acquisto	425.000 EUR
Casa	Casa unifamiliare
Compenso di mediazione	Käuferprovision beträgt 3,57 % (inkl. MwSt.) des beurkundeten Kaufpreises
Stato dell'immobile	Necessita ristrutturazione
Tipologia costruttiva	massiccio
Superficie lorda	ca. 0 m ²
Caratteristiche	Terrazza, Caminetto, Cucina componibile, Balcone

CODICE OGGETTO: 24169022 - 23617 Stockelsdorf – Stockelsdorf

Dati energetici

Tipologia di riscaldamento	centralizzato	Certificazione energetica	Diagnosi energetica
Riscaldamento	Gas	Consumo energetico	214.90 kWh/m ² a
CERTIFICAZIONE ENERGETICA VALIDO FINO A	04.07.2034	Classe di efficienza energetica	G
Fonte di alimentazione	Gas		

CODICE OGGETTO: 24169022 - 23617 Stockelsdorf – Stockelsdorf

La proprietà



CODICE OGGETTO: 24169022 - 23617 Stockelsdorf – Stockelsdorf

La proprietà



CODICE OGGETTO: 24169022 - 23617 Stockelsdorf – Stockelsdorf

La proprietà



CODICE OGGETTO: 24169022 - 23617 Stockelsdorf – Stockelsdorf

La proprietà



CODICE OGGETTO: 24169022 - 23617 Stockelsdorf – Stockelsdorf

La proprietà



CODICE OGGETTO: 24169022 - 23617 Stockelsdorf – Stockelsdorf

La proprietà



CODICE OGGETTO: 24169022 - 23617 Stockelsdorf – Stockelsdorf

La proprietà



CODICE OGGETTO: 24169022 - 23617 Stockelsdorf – Stockelsdorf

La proprietà



CODICE OGGETTO: 24169022 - 23617 Stockelsdorf – Stockelsdorf

La proprietà



CODICE OGGETTO: 24169022 - 23617 Stockelsdorf – Stockelsdorf

La proprietà



CODICE OGGETTO: 24169022 - 23617 Stockelsdorf – Stockelsdorf

La proprietà



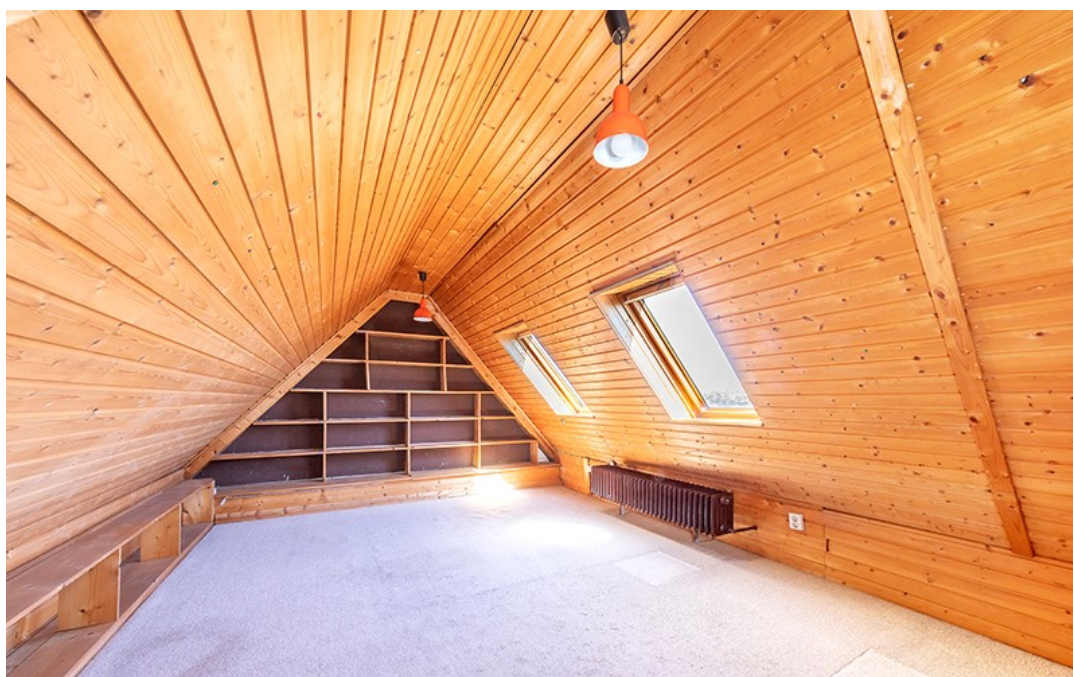
CODICE OGGETTO: 24169022 - 23617 Stockelsdorf – Stockelsdorf

La proprietà



CODICE OGGETTO: 24169022 - 23617 Stockelsdorf – Stockelsdorf

La proprietà



CODICE OGGETTO: 24169022 - 23617 Stockelsdorf – Stockelsdorf

La proprietà



CODICE OGGETTO: 24169022 - 23617 Stockelsdorf – Stockelsdorf

La proprietà



CODICE OGGETTO: 24169022 - 23617 Stockelsdorf – Stockelsdorf

La proprietà



CODICE OGGETTO: 24169022 - 23617 Stockelsdorf – Stockelsdorf

La proprietà



CODICE OGGETTO: 24169022 - 23617 Stockelsdorf – Stockelsdorf

La proprietà



CODICE OGGETTO: 24169022 - 23617 Stockelsdorf – Stockelsdorf

Una prima impressione

Dieses großzügige Einfamilienhaus mit Einliegerwohnung bietet auf ca. 171 m² Wohnfläche und einem Eigenlandgrundstück von etwa 729 m² viel Platz für individuelle Gestaltungsmöglichkeiten. Das im Jahr 1970 erbaute Haus befindet sich in einer familienfreundlichen Umgebung in Stockelsdorf und ist grün eingewachsen sowie fast komplett umfriedet. Die Lage des Hauses ist hervorragend und ideal für Familien und Berufstätige gleichermaßen, da es fußläufig zum Zentrum von Stockelsdorf liegt und eine Anbindung in Sackgassenlage zum hiesigen Landgraben bietet. Die Immobilie besticht durch ihre ruhige und dennoch zentrale Lage, was besonders für Familien mit Kindern attraktiv ist. Speziell bei dem hellen und weitflächigen Wohnbereich mit zweifachem Zugang zur Terrasse ließe sich mit wenig Aufwand auch die Wohnküche integrieren. Gleichzeitig bietet das Haus mit seinen vielen Zimmern und ausgebautem Dachspitz viele Möglichkeiten, Familie und Hobby oder Familie und Arbeit zu kombinieren. Der Renovierungsbedarf besteht vor allem in baujahrbedingten energetischen Anpassungsmaßnahmen sowie der Sanierung des Kellers. Eine Dachdämmung ist empfehlenswert. Die Fenster im Erdgeschoß haben zwar Dreifachverglasung, stammen aber z.T. aus dem Jahr 1977. Die 20 Jahre alte Heizungsanlage sollte überprüft und auch die Elektrik und die Wasserleitungen sollten angeschaut werden. Das Haus ist vollunterkellert, allerdings ist eine neue Abdichtung der Kelleraußenwände von außen notwendig. Wände, Decken und Böden sind Ihren Wünschen entsprechend neu zu gestalten. Insgesamt präsentiert sich das Haus als ideale Möglichkeit für Käufer, die unter anderem auch gerne Eigenarbeit investieren möchten, um ihr Traumhaus neu zu gestalten. Eine Besichtigung lohnt sich, um sich einen Eindruck von den vielfältigen Möglichkeiten dieses Hauses zu machen.

CODICE OGGETTO: 24169022 - 23617 Stockelsdorf – Stockelsdorf

Tutto sulla posizione

Dieses Einfamilienhaus liegt in einer ruhigen Anwohnerstraße mit direktem Anschluss an die Wander- und Fahrradwege entlang des Naturrückzugsraums Langraben / Vorwerker Friedhof Richtung Stockelsdorf, Bad Schwartau und Lübeck Eine gute Busanbindung ist gegeben, die Haltestellen der Linien 9 , 7 und 2 sind in wenigen Minuten zu Fuß zu erreichen. Mit dem Fahrrad ist man in unter 20 Minuten in der Lübecker Innenstadt und auch die nächsten Autobahnanschlüsse zu A1 und A20 sind nicht weit. Supermärkte, Geschäfte mit vielseitigen Angeboten, Arztpraxen und Restaurants finden Sie in Ihrer Nähe. Grundschule und Kindergarten sind in kurzen Gehminuten zu erreichen.

CODICE OGGETTO: 24169022 - 23617 Stockelsdorf – Stockelsdorf

Ulteriori informazioni

Es liegt ein Energiebedarfsausweis vor. Dieser ist gültig bis 4.7.2034. Endenergiebedarf beträgt 214.90 kWh/(m²*a). Wesentlicher Energieträger der Heizung ist Gas. Das Baujahr des Objekts lt. Energieausweis ist 2005. Die Energieeffizienzklasse ist G.

CODICE OGGETTO: 24169022 - 23617 Stockelsdorf – Stockelsdorf

Partner di contatto

Per ulteriori informazioni, si prega di contattare la persona di riferimento:

Thorsten Claus

Lübecker Straße 1 Bad Schwartau
E-Mail: bad.schwartau@von-poll.com

To Disclaimer of von Poll Immobilien GmbH

www.von-poll.com