

Gelsenkirchen – Feldmark

# Schicke Eigentumswohnung im 2. Obergeschoss eines sehr gepflegten Mehrfamilienhauses in ruhiger Lage

CODICE OGGETTO: 24075051



[www.von-poll.de](http://www.von-poll.de)

PREZZO D'ACQUISTO: 125.000 EUR • SUPERFICIE NETTA: ca. 68,27 m<sup>2</sup> • VANI: 3

CODICE OGGETTO: 24075051 - 45883 Gelsenkirchen – Feldmark

- A colpo d'occhio
- La proprietà
- Dati energetici
- Planimetrie
- Una prima impressione
- Dettagli dei servizi
- Tutto sulla posizione
- Ulteriori informazioni
- Partner di contatto

CODICE OGGETTO: 24075051 - 45883 Gelsenkirchen – Feldmark

## A colpo d'occhio

CODICE OGGETTO	24075051
Superficie netta	ca. 68,27 m <sup>2</sup>
Piano	2
Vani	3
Camere da letto	2
Bagni	1
Anno di costruzione	1957

Prezzo d'acquisto	125.000 EUR
Appartamento	Piano
Compenso di mediazione	Käuferprovision beträgt 3,57 % (inkl. MwSt.) des beurkundeten Kaufpreises
Stato dell'immobile	Curato
Tipologia costruttiva	massiccio
Superficie lorda	ca. 0 m <sup>2</sup>
Caratteristiche	Balcone

CODICE OGGETTO: 24075051 - 45883 Gelsenkirchen – Feldmark

## Dati energetici

Tipologia di riscaldamento	Sistema di riscaldamento a un piano	Certificazione energetica	Attestato di prestazione energetica
Riscaldamento	Gas	Consumo finale di energia	129.50 kWh/m <sup>2</sup> a
CERTIFICAZIONE ENERGETICA VALIDO FINO A	20.12.2033	Classe di efficienza energetica	D
Fonte di alimentazione	Gas		

CODICE OGGETTO: 24075051 - 45883 Gelsenkirchen – Feldmark

## La proprietà



CODICE OGGETTO: 24075051 - 45883 Gelsenkirchen – Feldmark

## La proprietà



CODICE OGGETTO: 24075051 - 45883 Gelsenkirchen – Feldmark

## La proprietà



CODICE OGGETTO: 24075051 - 45883 Gelsenkirchen – Feldmark

## La proprietà





CODICE OGGETTO: 24075051 - 45883 Gelsenkirchen – Feldmark

## La proprietà



CODICE OGGETTO: 24075051 - 45883 Gelsenkirchen – Feldmark

## La proprietà

FÜR SIE IN DEN BESTEN LAGEN



VON POLL  
IMMOBILIEN



### IHRE IMMOBILIENSPEZIALISTEN

Eigentümern bieten wir eine kostenfreie und unverbindliche  
Marktpreiseinschätzung ihrer Immobilie an.

Kontaktieren Sie uns, wir freuen uns darauf, Sie persönlich und individuell zu beraten.

**T.: 0209 - 94 76 858 0**

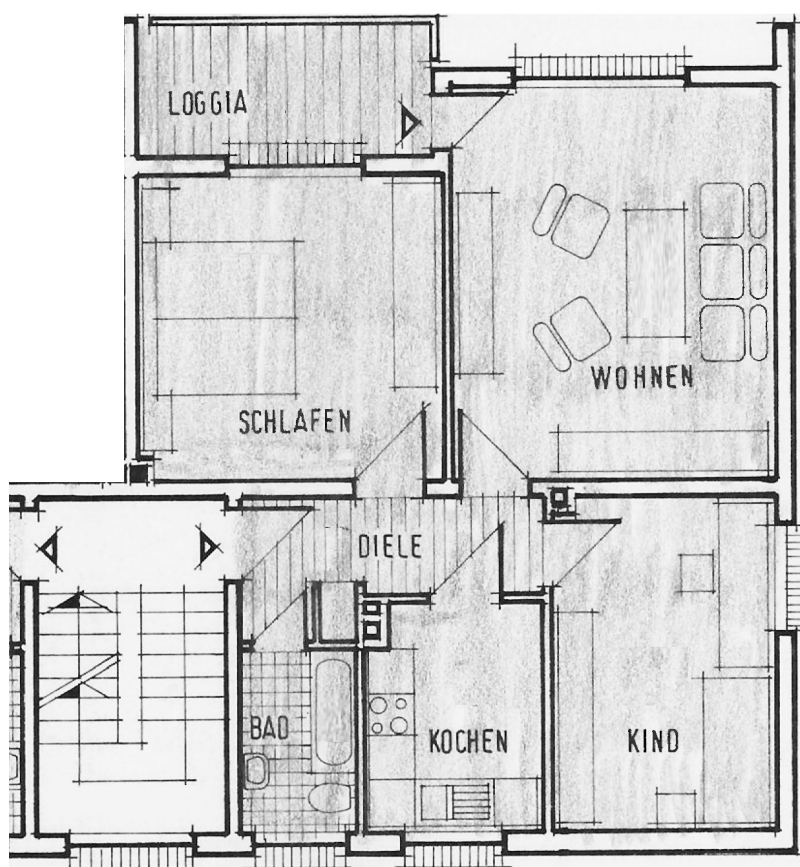
Shop Gelsenkirchen-Buer | Horster Straße 28 | 45897 Gelsenkirchen | [gelsenkirchen@von-poll.com](mailto:gelsenkirchen@von-poll.com)

*Leading*  
REAL ESTATE  
COMPANIES  
IN THE WORLD

[www.von-poll.com/gelsenkirchen-buer](http://www.von-poll.com/gelsenkirchen-buer)

CODICE OGGETTO: 24075051 - 45883 Gelsenkirchen – Feldmark

## Planimetrie



Questa pianta non è in scala. I documenti ci sono stati dati dal cliente. Per questo motivo, non possiamo garantire la precisione delle informazioni.

**CODICE OGGETTO: 24075051 - 45883 Gelsenkirchen – Feldmark**

## Una prima impressione

Bei diesem Angebot handelt es sich um eine sehr gepflegte Eigentumswohnung im 2. Obergeschoss eines attraktiven Mehrfamilienhauses mit anständiger Nachbarschaft. Die Wohnung bietet Ihnen auf ca. 67 m<sup>2</sup> Alles, was Sie für ein angenehmes Wohnen benötigen. Die Räume der Wohnung sind hell und der Ausblick von der Loggia bietet Abwechslung und freie Sicht auf die Halde Zollverein. Vereinbaren Sie jetzt Ihren Besichtigungstermin mit Herrn Overwien.

**CODICE OGGETTO: 24075051 - 45883 Gelsenkirchen – Feldmark**

## Dettagli dei servizi

- modernisiertes Dach
- gepflegte Putzfassade
- Loggia mit Blick in den Garten/Hof und Markise
- Fliesen- und Echtholzparkettböden
- Echtholzzargen und -türen
- Gasetagenheizung und elektr. Durchlauferhitzer
- 2-fach-verglaste Kunststofffenster
- Wasch- und Trockenmöglichkeit im Dachboden
- allgemeiner Stellplatz im Hof und weitere Möglichkeiten auf der Straße

**CODICE OGGETTO: 24075051 - 45883 Gelsenkirchen – Feldmark**

## Tutto sulla posizione

Die Immobilie befindet sich in angenehmer Lage von Gelsenkirchen-Feldmark, unweit des Revierparks Nienhausen und in kurzer Entfernung zu Einkaufsmöglichkeiten der Nahversorgung. Die Anbindung an das Autobahnnetz ist durch die nahe gelegenen Auffahrten zur BAB A42 und A40 sowie der A2 sehr gut. Das Angebot des ÖPNV ist ebenfalls sehr praktisch und gut nutzbar. Kindergarten, Schulen und Ärzte sowie Apotheken befinden sich in der näheren Umgebung. Größere Erledigungen sind in der Altstadt von Gelsenkirchen oder den nächsten Städten Buer, Bochum, Essen, Herne und auch Oberhausen gut machbar.

**CODICE OGGETTO: 24075051 - 45883 Gelsenkirchen – Feldmark**

## Ulteriori informazioni

Es liegt ein Energieverbrauchsausweis vor. Dieser ist gültig bis 20.12.2033. Endenergieverbrauch beträgt 129.50 kwh/(m<sup>2</sup>\*a). Wesentlicher Energieträger der Heizung ist Gas. Das Baujahr des Objekts lt. Energieausweis ist 1957. Die Energieeffizienzklasse ist D. GELDWÄSCHE: Als Immobilienmaklerunternehmen ist die von Poll Immobilien GmbH nach § 2 Abs. 1 Nr. 14 und § 11 Abs. 1, 2 Geldwäschegesetz (GwG) dazu verpflichtet, bei der Begründung einer Geschäftsbeziehung die Identität des Vertragspartners festzustellen und zu überprüfen, bzw. sobald ein ernsthaftes Interesse an der Durchführung des Immobilienkaufvertrages besteht. Hierzu ist es erforderlich, dass wir nach § 11 Abs. 4 GwG die relevanten Daten Ihres Personalausweises festhalten (wenn Sie als natürliche Person handeln) – beispielsweise mittels einer Kopie. Bei einer juristischen Person benötigen wir eine Kopie des Handelsregisterauszugs, aus welchem der wirtschaftlich Berechtigte hervorgeht. Das Geldwäschegesetz sieht vor, dass der Makler die Kopien bzw. Unterlagen fünf Jahre aufbewahren muss. Als unser Vertragspartner haben Sie auch eine Mitwirkungspflicht nach § 11 Abs. 6 GwG. HAFTUNG: Wir weisen darauf hin, dass die von uns weitergegebenen Objektinformationen, Unterlagen, Pläne etc. vom Verkäufer bzw. Vermieter stammen. Eine Haftung für die Richtigkeit oder Vollständigkeit der Angaben übernehmen wir daher nicht. Es obliegt daher unseren Kunden, die darin enthaltenen Objektinformationen und Angaben auf ihre Richtigkeit hin zu überprüfen. Alle Immobilienangebote sind freibleibend und vorbehaltlich Irrtümer, Zwischenverkauf- und Vermietung oder sonstiger Zwischenverwertung. UNSER SERVICE FÜR SIE ALS EIGENTÜMER: Planen Sie den Verkauf oder die Vermietung Ihrer Immobilie, so ist es für Sie wichtig, deren Marktwert zu kennen. Lassen Sie kostenfrei und unverbindlich den aktuellen Wert Ihrer Immobilie professionell durch einen unserer Immobilienspezialisten einschätzen. Unser bundesweites und internationales Netzwerk ermöglicht es uns, Verkäufer bzw. Vermieter und Interessenten bestmöglich zusammenzuführen.

**CODICE OGGETTO: 24075051 - 45883 Gelsenkirchen – Feldmark**

## Partner di contatto

Per ulteriori informazioni, si prega di contattare la persona di riferimento:

Ronny Noy

---

Horster Straße 28 Gelsenkirchen-Buer  
E-Mail: [gelsenkirchen@von-poll.com](mailto:gelsenkirchen@von-poll.com)

*To Disclaimer of von Poll Immobilien GmbH*

---

[www.von-poll.com](http://www.von-poll.com)