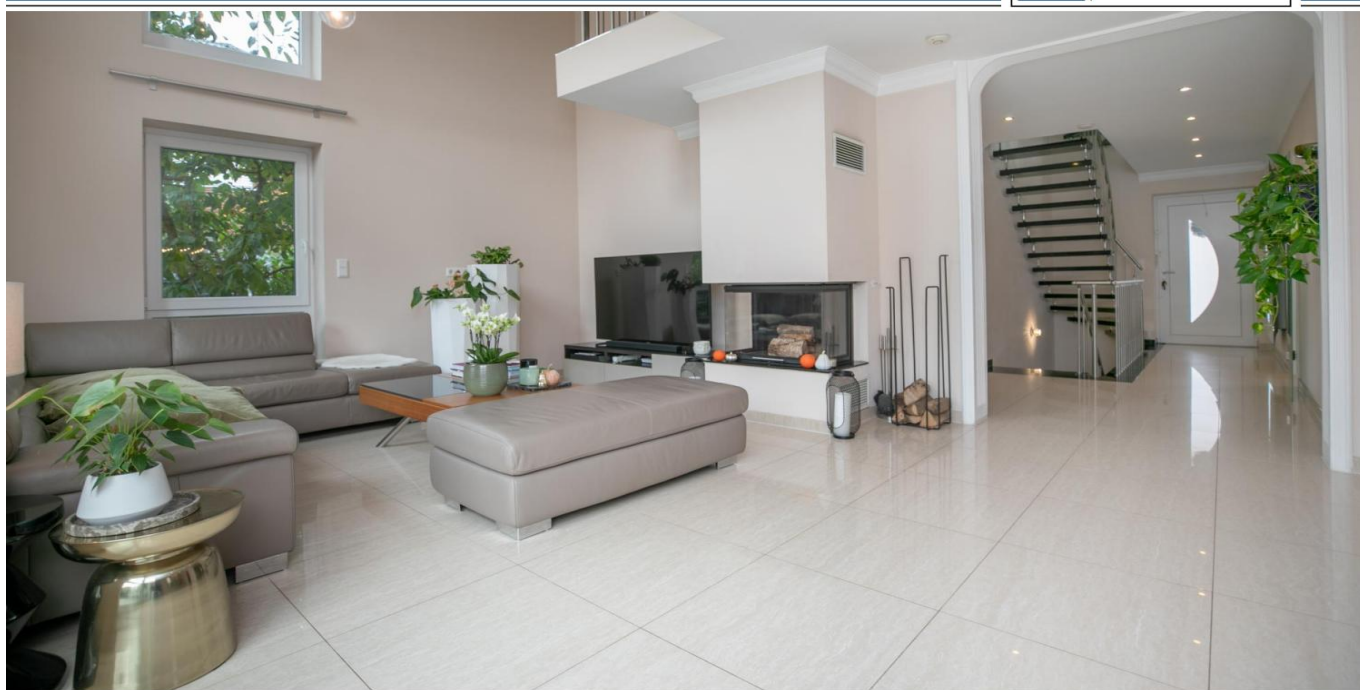


Egelsbach

Exklusives Einfamilienhaus in bester Lage von Egelsbach

CODICE OGGETTO: 24004050



www.von-poll.com

PREZZO D'ACQUISTO: 1.249.000 EUR • SUPERFICIE NETTA: ca. 225 m² • VANI: 6 • SUPERFICIE DEL TERRENO: 468 m²

CODICE OGGETTO: 24004050 - 63329 Egelsbach

- A colpo d'occhio
- La proprietà
- Dati energetici
- Una prima impressione
- Dettagli dei servizi
- Tutto sulla posizione
- Ulteriori informazioni
- Partner di contatto

CODICE OGGETTO: 24004050 - 63329 Egelsbach

A colpo d'occhio

CODICE OGGETTO	24004050
Superficie netta	ca. 225 m ²
Vani	6
Anno di costruzione	2011
Garage/Posto auto	2 x superficie libera

Prezzo d'acquisto	1.249.000 EUR
Casa	Casa unifamiliare
Compenso di mediazione	Käuferprovision beträgt 3,57 % (inkl. MwSt.) des beurkundeten Kaufpreises.
Stato dell'immobile	Come nuovo
Tipologia costruttiva	massiccio
Caratteristiche	Terrazza, Bagni di servizio, Caminetto, Giardino / uso comune, Cucina componibile

CODICE OGGETTO: 24004050 - 63329 Egelsbach

Dati energetici

Tipologia di riscaldamento	a pavimento	Certificazione energetica	Attestato di prestazione energetica
Riscaldamento	Pompa di calore idraulica/pneumatica	Consumo finale di energia	33.30 kWh/m ² a
CERTIFICAZIONE ENERGETICA VALIDO FINO A	03.03.2025	Classe di efficienza energetica	A
Fonte di alimentazione	Pompa di calore idraulica/pneumatica	Anno di costruzione secondo il certificato energetico	2011

CODICE OGGETTO: 24004050 - 63329 Egelsbach

La proprietà



CODICE OGGETTO: 24004050 - 63329 Egelsbach

La proprietà



CODICE OGGETTO: 24004050 - 63329 Egelsbach

La proprietà



CODICE OGGETTO: 24004050 - 63329 Egelsbach

La proprietà



CODICE OGGETTO: 24004050 - 63329 Egelsbach

La proprietà



CODICE OGGETTO: 24004050 - 63329 Egelsbach

La proprietà



FÜR SIE IN DEN BESTEN LAGEN



Gern informieren wir
Sie persönlich über weitere
Details zur Immobilie.

Vereinbaren Sie einen
Besichtigungstermin:

T.: 06103 - 48 62 90

www.von-poll.com

CODICE OGGETTO: 24004050 - 63329 Egelsbach

Una prima impressione

Dieses 2011 erbaute Einfamilienhaus besticht durch eine hochwertige Ausstattung und ein großzügiges Raumangebot - ideal für Familien, die Wert auf Stil und Komfort legen. Bereits der Eingangsbereich empfängt Sie mit einer harmonischen Atmosphäre und eröffnet einen ersten Blick auf die großzügige Gestaltung des Hauses bis hin zum Garten. Die großzügige Wohnküche ist perfekt auf das Familienleben abgestimmt und bietet ausreichend Platz für ein gemütliches Frühstück oder gemeinsame Kochabende. Der Essbereich lädt zu geselligen Runden und stilvollen Dinnerabenden ein, denn auch große Esstische finden hier problemlos Platz. Ein echtes Highlight ist der beeindruckende Wohnbereich: Mit seiner offenen Decke vermittelt er ein Gefühl von Weite und Freiheit und schafft eine unverwechselbare Atmosphäre. Die Offenheit und der besondere Charme dieses Raumes machen ihn zum Herzstück des Hauses. Im Erdgeschoss befindet sich außerdem ein separates Gästezimmer mit eigenem Duschbad - ideal für Besucher oder als Rückzugsort für Familienmitglieder. Im Obergeschoss befinden sich drei Schlafzimmer, eines davon das Elternschlafzimmer mit Bad en suite und angrenzender Ankleide. Ein weiteres großes Bad bietet Komfort und luxuriöse Ausstattung. Das Dachgeschoss wurde nachträglich ausgebaut und ist durch seinen offenen Studiocharakter besonders wandelbar: Ob als Elternschlafzimmer, Arbeits- oder Gästebereich - hier sind der Fantasie keine Grenzen gesetzt. Ein wohnlich ausgebauter Raum im Untergeschoss eröffnet mit seinen ca. 40 m² vielfältige Nutzungsmöglichkeiten. Ungestörtes Arbeiten ist hier ebenso möglich wie ein Spielbereich für die Kinder, in dem die Legoburg auch mal länger stehen bleiben darf. Moderne Technik rundet das Angebot ab: Eine effiziente Luftwärmepumpe sorgt für eine zeitgemäße Energiebilanz und Zukunftssicherheit in Sachen Heiztechnik. Ein Haus, das keine Wünsche offen lässt und in dem sich die ganze Familie entfalten kann - in einer der begehrtesten Wohnlagen von Egelsbach!

CODICE OGGETTO: 24004050 - 63329 Egelsbach

Dettagli dei servizi

- glänzende Feinsteinzeugfliesen
- Granittreppen
- bodentiefe Fenster
- Einbauküche
- Kamin
- drei Bäder
- Galerie
- ausgebauter Dachboden
- Terrasse
- zwei KFZ-Stellplätze

CODICE OGGETTO: 24004050 - 63329 Egelsbach

Tutto sulla posizione

Egelsbach liegt sehr verkehrsgünstig und verfügt über einen direkten Autobahnanschluss zur A 661. Im nahe gelegenen Ortskern von Egelsbach gibt es Einkaufsmöglichkeiten für den täglichen Bedarf, Restaurants und Cafés. Kindergärten, Schulen und diverse Freizeitmöglichkeiten befinden sich ebenfalls in unmittelbarer Nähe. Von der zentralen Lage im Rhein-Main-Gebiet und der guten Verkehrsanbindung profitiert die Gemeinde. Sie ist über die Trasse Main-Neckar-Eisenbahn auf dem Abschnitt Frankfurt–Darmstadt an das Netz der S-Bahn Rhein-Main angeschlossen. Direkt an der Bundesautobahn A661 und der Bundesautobahn A5 gelegen, ist der Flughafen Frankfurt mit dem Frankfurter Kreuz in kurzer Zeit zu erreichen.

CODICE OGGETTO: 24004050 - 63329 Egelsbach

Ulteriori informazioni

Es liegt ein Energieverbrauchsausweis vor. Dieser ist gültig bis 3.3.2025. Endenergieverbrauch beträgt 33.30 kwh/(m²*a). Wesentlicher Energieträger der Heizung ist Luft/wasser Wärmepumpe. Das Baujahr des Objekts lt. Energieausweis ist 2011. Die Energieeffizienzklasse ist A. Unser Service für Sie als Eigentümer: Wir bewerten gern kostenfrei Ihre Immobilie entsprechend dem aktuellen Marktwert, entwickeln eine Ihrem Objekt angepasste Verkaufsstrategie und stehen Ihnen bis zum erfolgreichen Verkauf zur Verfügung. VON POLL IMMOBILIEN steht als Maklerunternehmen mit seinen Mitarbeitern und Kollegen für die Werte Seriosität, Zuverlässigkeit und Diskretion. Unser bundesweites und internationales Netzwerk ermöglicht es uns, Verkäufer bzw. Vermieter und Interessenten bestmöglich zusammenzuführen. Wir können Ihnen bereits in den ersten Gesprächen mitteilen, wie viele vorgemerkte Suchinteressenten wir haben. Kommen Sie einfach bei uns vorbei, rufen Sie uns an oder senden Sie uns eine E-Mail – wir freuen uns, Sie kennen zu lernen. Wir weisen darauf hin, dass die von uns weitergegebenen Objektinformationen, Unterlagen, Pläne etc. vom Veräußerer bzw. Vermieter stammen. Eine Haftung für die Richtigkeit oder Vollständigkeit der Angaben übernehmen wir daher nicht. Es obliegt daher unseren Kunden, die darin enthaltenen Objektinformationen und Angaben auf ihre Richtigkeit hin zu überprüfen. Im Fall des Kaufs/Anmietung der Immobilie, hat der Käufer/Mieter die ortsübliche Provision an die von Poll Immobilien GmbH zu zahlen. Die Provision ist mit Wirksamwerden des Hauptvertrages fällig.

CODICE OGGETTO: 24004050 - 63329 Egelsbach

Partner di contatto

Per ulteriori informazioni, si prega di contattare la persona di riferimento:

Claudia Breforth & Sabrina Trippel

Fahrgasse 41 Dreieich e a sud delle porte di Francoforte

E-Mail: dreieich@von-poll.com

To Disclaimer of von Poll Immobilien GmbH

www.von-poll.com