

Mönchengladbach / Holt

3 Top Loftwohnungen im denkmalgeschütztem Bunker!

CODICE OGGETTO: 24038015



www.von-poll.com

PREZZO D'ACQUISTO: 595.000 EUR • SUPERFICIE NETTA: ca. 240 m² • VANI: 3 • SUPERFICIE DEL TERRENO: 668 m²

CODICE OGGETTO: 24038015 - 41069 Mönchengladbach / Holt

- A colpo d'occhio
- La proprietà
- Dati energetici
- Planimetrie
- Una prima impressione
- Tutto sulla posizione
- Partner di contatto

CODICE OGGETTO: 24038015 - 41069 Mönchengladbach / Holt

A colpo d'occhio

CODICE OGGETTO	24038015	Prezzo d'acquisto	595.000 EUR
Superficie netta	ca. 240 m ²	Casa	
DISPONIBILE DAL	Previo accordo	Compenso di mediazione	Käuferprovision beträgt 3,57 % (inkl. MwSt.) des beurkundeten Kaufpreises
Vani	3	Modernizzazione / Riqualficazione	2024
Camere da letto	3	Tipologia costruttiva	massiccio
Bagni	3	Superficie lorda	ca. 140 m ²
Anno di costruzione	1941	Caratteristiche	Terrazza, Caminetto, Giardino / uso comune, Balcone

CODICE OGGETTO: 24038015 - 41069 Mönchengladbach / Holt

Dati energetici

Tipologia di riscaldamento	centralizzato	Certificazione energetica	Legally not required
Fonte di alimentazione	Gas		

CODICE OGGETTO: 24038015 - 41069 Mönchengladbach / Holt

La proprietà



CODICE OGGETTO: 24038015 - 41069 Mönchengladbach / Holt

La proprietà



CODICE OGGETTO: 24038015 - 41069 Mönchengladbach / Holt

La proprietà



CODICE OGGETTO: 24038015 - 41069 Mönchengladbach / Holt

La proprietà



CODICE OGGETTO: 24038015 - 41069 Mönchengladbach / Holt

La proprietà



CODICE OGGETTO: 24038015 - 41069 Mönchengladbach / Holt

La proprietà



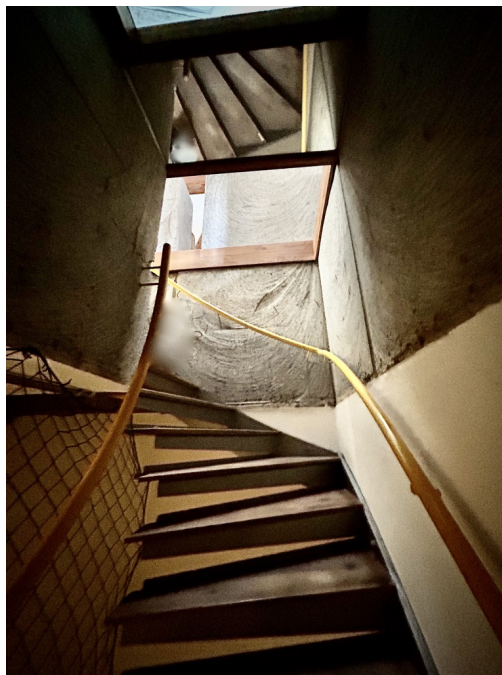
CODICE OGGETTO: 24038015 - 41069 Mönchengladbach / Holt

La proprietà



CODICE OGGETTO: 24038015 - 41069 Mönchengladbach / Holt

La proprietà



CODICE OGGETTO: 24038015 - 41069 Mönchengladbach / Holt

La proprietà



CODICE OGGETTO: 24038015 - 41069 Mönchengladbach / Holt

La proprietà



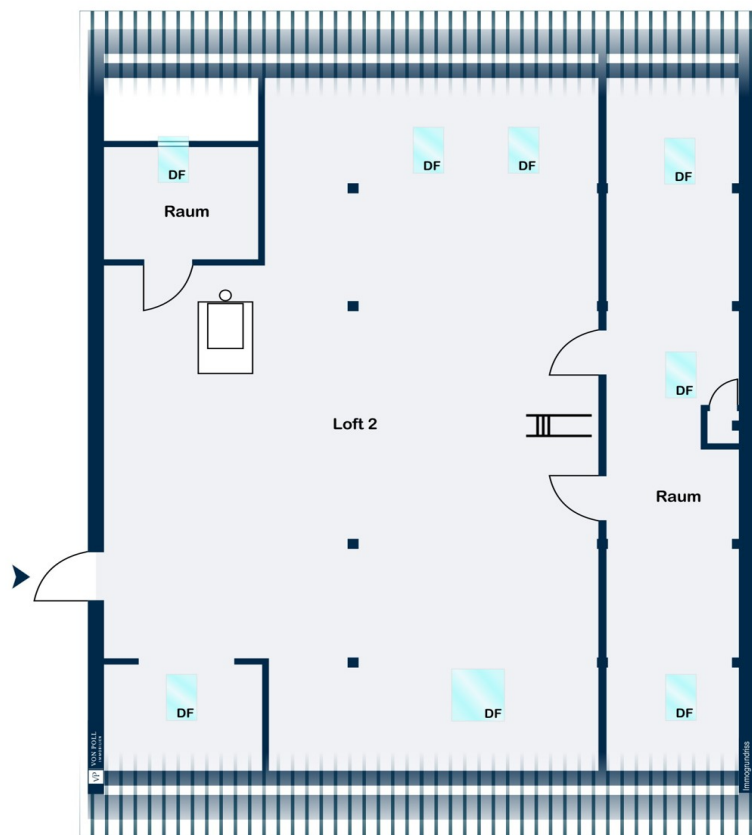
CODICE OGGETTO: 24038015 - 41069 Mönchengladbach / Holt

La proprietà

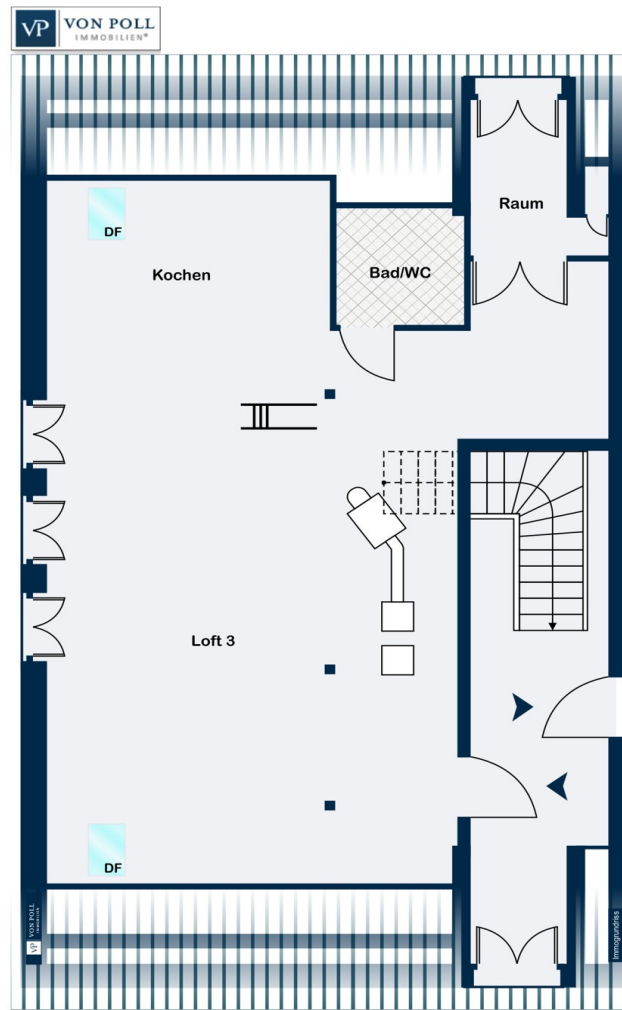


CODICE OGGETTO: 24038015 - 41069 Mönchengladbach / Holt

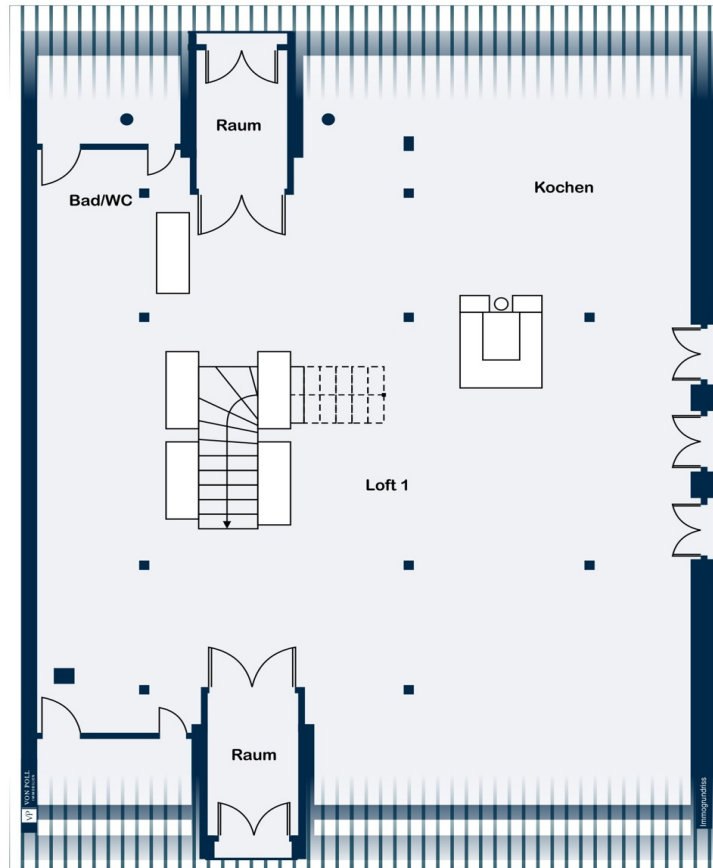
Planimetrie



2. Obergeschoss



3. Obergeschoss



1. Obergeschoss

Questa pianta non è in scala. I documenti ci sono stati dati dal cliente. Per questo motivo, non possiamo garantire la precisione delle informazioni.

CODICE OGGETTO: 24038015 - 41069 Mönchengladbach / Holt

Una prima impressione

Das denkmalgeschützte Objekt befindet sich im gemütlichen Ohler und bietet insgesamt 3 Wohneinheiten im Loft-Stil. Die Immobilie ist ein ehemaliger Bunker mit typischen dicken Stahlbetonwänden, die eine außergewöhnliche Bauweise und besondere Atmosphäre schaffen. Die erste Wohnung ist bereits fertig ausgebaut und bezugsfertig, während die zweite derzeit noch saniert wird und kurz vor Fertigstellung ist. Die dritte Einheit befindet sich noch im Rohbau, sodass potenzielle Käufer die Möglichkeit haben, ihre individuellen Vorstellungen umzusetzen. Im Keller des Hauses stehen insgesamt 20 Kellerräume zur Verfügung, die zusätzlichen Stauraum oder Nutzungsmöglichkeiten bieten. Die Zentralheizung sorgt für wohlige Wärme in allen Räumen. Die Immobilie besticht durch ihre besondere Architektur und den Charme des historischen Bunkers, während gleichzeitig moderne Elemente wie loftartige Wohnräume integriert sind. Die Lage des Hauses ist zentral und gut angebunden, sodass Einkaufsmöglichkeiten, Schulen und öffentliche Verkehrsmittel bequem zu erreichen sind. Die Ausstattung des Hauses umfasst hochwertige Materialien und moderne Elemente, die den zeitgemäßen Wohnansprüchen gerecht werden. Die denkmalgeschützte Immobilie bietet eine einzigartige Gelegenheit, ein individuelles Zuhause mit historischem Flair zu gestalten. Die großzügige Raumgestaltung und die flexiblen Nutzungsmöglichkeiten machen das Haus zu einem attraktiven Angebot für Käufer, die das Besondere suchen. Kontaktieren Sie uns gerne für weitere Informationen und einen Besichtigungstermin, um sich von diesem einzigartigen Objekt selbst zu überzeugen.

CODICE OGGETTO: 24038015 - 41069 Mönchengladbach / Holt

Tutto sulla posizione

Das hier angebotene Objekt befindet sich in einem Wohngebiet in Ohler, einem sehr gefragten Ortsteil von Mönchengladbach. Im direkten Umfeld ist das schulische Angebot vielfältig und Sie erreichen diverse Schulen in nur wenigen Minuten. Der Städtische Kindergarten ist lediglich 300 Meter von der Immobilie entfernt. In Ihrem neuen Zuhause befindet sich alles direkt vor Ihrer Haustüre - Supermärkte, Bäckereien, Discounter, Restaurants, Tankstellen und viele weitere Geschäfte, die zum täglichen Bedarf gehören. Ein großes Spektrum von Fachärzten, sowie Apotheken befinden sich ebenfalls in unmittelbarer Nähe. Das Elisabeth-Krankenhaus Mönchengladbach ist nur rund 3 Kilometer von Ihrem Zuhause entfernt. Die Rheydter, sowie die Mönchengladbacher Innenstadt erreichen Sie von Ihrem neuen Standort in nur wenigen Autominuten. Der nur ca. 4 Kilometer entfernte Rheydter-Stadtwald lädt mit seinen vielen Freizeit-Angeboten zum Verweilen ein. Ob beim Spazieren, Laufen, Fahrradfahren, oder auf der Minigolfanlage, hier ist für jeden aus der Familie etwas passendes dabei. Kurze Wege zu den Autobahnen A 46, A 44, A 61 und A 52 und die Erreichbarkeit der Flughäfen Mönchengladbach, Düsseldorf, Köln und Maastricht/Aachen in einem Umkreis von 20 bis 70 km bieten beste Verbindungen in alle Welt.

CODICE OGGETTO: 24038015 - 41069 Mönchengladbach / Holt

Partner di contatto

Per ulteriori informazioni, si prega di contattare la persona di riferimento:

Jan Helmut Drenker

Lüpertzender Straße 155-163 Mönchengladbach
E-Mail: moenchengladbach@von-poll.com

To Disclaimer of von Poll Immobilien GmbH

www.von-poll.com