

Hamburg – Marmstorf

Secret Sale! Neuwertiges RMH in Bestlage!

CODICE OGGETTO: 24135029

FÜR SIE IN DEN BESTEN LAGEN



www.von-poll.com

PREZZO D'ACQUISTO: 639.000 EUR • SUPERFICIE NETTA: ca. 134,03 m² • VANI: 5 • SUPERFICIE DEL TERRENO: 220 m²

CODICE OGGETTO: 24135029 - 21077 Hamburg – Marmstorf

- A colpo d'occhio
- La proprietà
- Dati energetici
- Planimetrie
- Una prima impressione
- Dettagli dei servizi
- Tutto sulla posizione
- Ulteriori informazioni
- Partner di contatto

CODICE OGGETTO: 24135029 - 21077 Hamburg – Marmstorf

A colpo d'occhio

CODICE OGGETTO	24135029
Superficie netta	ca. 134,03 m ²
Vani	5
Camere da letto	4
Bagni	2
Anno di costruzione	2020
Garage/Posto auto	1 x superficie libera

Prezzo d'acquisto	639.000 EUR
Casa	Villa a schiera centrale
Compenso di mediazione	Käuferprovision beträgt 3,57 % (inkl. MwSt.) des beurkundeten Kaufpreises
Stato dell'immobile	Come nuovo
Tipologia costruttiva	massiccio
Caratteristiche	Terrazza, Bagni di servizio, Balcone

CODICE OGGETTO: 24135029 - 21077 Hamburg – Marmstorf

Dati energetici

Tipologia di riscaldamento	Teleriscaldamento	Certificazione energetica	Attestato di prestazione energetica
Riscaldamento	Tele	Consumo finale di energia	55.00 kWh/m ² a
CERTIFICAZIONE ENERGETICA VALIDO FINO A	31.01.2031	Classe di efficienza energetica	B
Fonte di alimentazione	Teleriscaldamento		

CODICE OGGETTO: 24135029 - 21077 Hamburg – Marmstorf

La proprietà



Immobilie gefunden, *Finanzierung* gelöst.

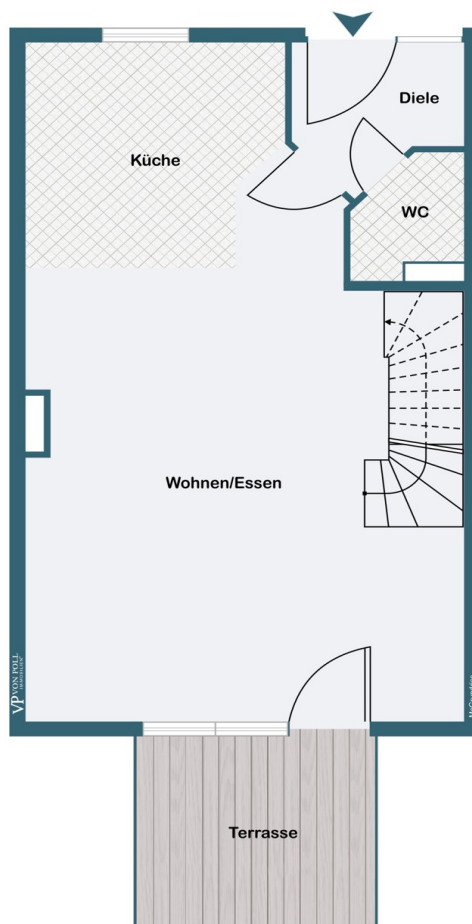
Jetzt persönliches Kaufbudget berechnen und die passende Finanzierungslösung ermitteln.

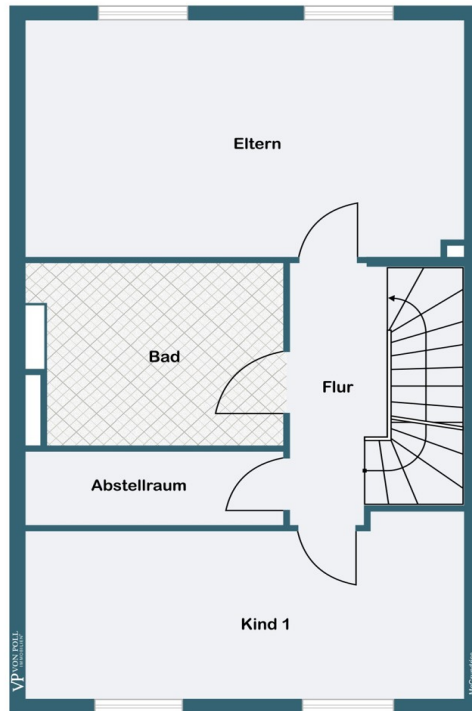
www.von-poll.com/finanzieren

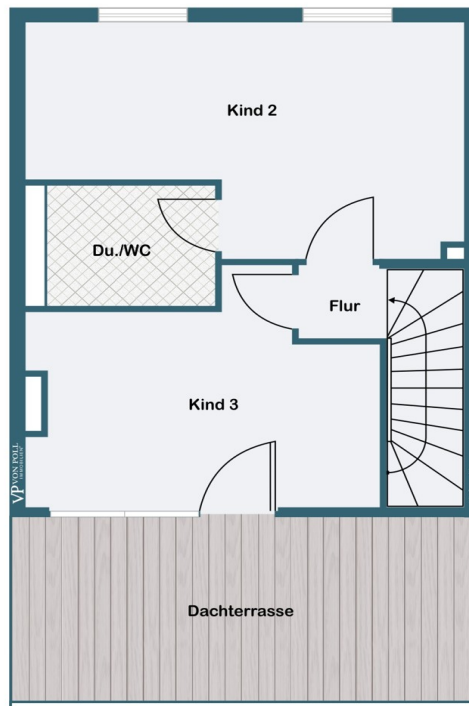


CODICE OGGETTO: 24135029 - 21077 Hamburg – Marmstorf

Planimetrie







Questa pianta non è in scala. I documenti ci sono stati dati dal cliente. Per questo motivo, non possiamo garantire la precisione delle informazioni.

CODICE OGGETTO: 24135029 - 21077 Hamburg – Marmstorf

Una prima impressione

Dieses moderne Reihemittelhaus, erbaut im Jahr 2020 von einer renommierten Hamburger Baufirma in massiver Bauweise, befindet sich in einer zentralen und beliebten Lage von Hamburg-Marmstorf. Die Immobilie besticht durch ihre durchdachte Raumaufteilung, die ideal auf die Bedürfnisse von Familien abgestimmt ist. Die Eigentümer haben den Grundriss im Obergeschoss sowie im Staffelgeschoss optimiert, um noch mehr Wohnkomfort zu schaffen. Im Erdgeschoss betreten Sie das Haus und finden neben einer praktischen Garderobe ein modernes Gäste-WC. Der großzügige Wohn- und Essbereich mit offener, hochwertiger Küche lädt zu geselligen Stunden ein und bietet Zugang zum pflegeleichten Garten, der sich ideal für entspannte Momente im Freien eignet. Das Obergeschoss umfasst zwei helle Kinderzimmer sowie ein modernes Badezimmer mit einer geräumigen Dusche und einem Waschmaschinenanschluss. Des Weiteren gibt es hier einen praktischen Abstellraum. Im Staffelgeschoss befindet sich das großzügige Elternschlafzimmer mit einem eleganten Bad en suite. Zusätzlich gibt es hier ein weiteres Zimmer, das derzeit als Büro genutzt wird und direkten Zugang zur Dachterrasse bietet. Dieses Zimmer könnte natürlich auch als zusätzliches Schlafzimmer fungieren. Zum Reihnhaus gehört ein praktischer Stellplatz, der sich in unmittelbarer Nähe des Hauses befindet. Dieser Stellplatz ist mit einer modernen Wallbox ausgestattet, sodass das Aufladen eines Elektrofahrzeugs bequem und direkt vor Ort möglich ist. Das gesamte Haus ist modern und hochwertig ausgestattet und bietet durch die optimierten Grundrisse und die zentrale Lage einen perfekten Rückzugsort für Familien. Es ist sofort bezugsbereit und wartet darauf, zu Ihrem neuen Zuhause zu werden.

CODICE OGGETTO: 24135029 - 21077 Hamburg – Marmstorf

Dettagli dei servizi

- Ca. 134 m² Wohnfläche
- ca. 220 m² Grundstücksanteil
- Wohngeld 322,00 Euro inkl. Heizkosten
- 5 Zimmer
- 2 Bäder
- Gäste-WC
- Offene moderne Küche mit Markengeräten
- Terrasse im EG
- Dachterrasse im DG
- Stellplatz mit Wallbox

CODICE OGGETTO: 24135029 - 21077 Hamburg – Marmstorf

Tutto sulla posizione

Die beliebten Stadtteile Marmstorf und Eißendorf liegen im Süden der Hansestadt Hamburg, im Bezirk Harburg und sind durch die nördlichen Ausläufer der Harburger Berge landschaftlich besonders reizvoll. Sie bestechen durch attraktive Freizeit- und Erholungsmöglichkeiten unter anderem im Harburger Stadtpark. Hier befinden sich rund um den Außenmühlenteich ein Bootsverleih, das Bäderland MidSommerland und diverse Restaurationen. Einkaufsmöglichkeiten sind in unmittelbarer Umgebung ausreichend vorhanden, wie zum Beispiel das Einkaufszentrum Marmstorf. Hier können Sie alle Dinge des täglichen Bedarfs problemlos und schnell erledigen. Das Harburger Stadtzentrum lädt zum Shoppen oder Bummeln ein. Erleben Sie die Einkaufsvielfalt beispielsweise im beliebten Phoenix-Center, der Lüneburger Straße oder auf dem täglich stattfindenden Markt Am Sand. In der Lämmertwiete laden zahlreiche Restaurants zur Einkehr ein. Durch die gute Erreichbarkeit der umliegenden Kindergärten und Schulen – beispielsweise der Schule in der Alten Forst- avancieren die Stadtteile zu einer sehr begehrten Wohnlage für Familien. Die Autobahnen A1 und A7 sind innerhalb von 10 bis 15min. mit dem PKW erreichbar und garantieren eine gute Fernverkehrs-anbindung nach Norden und nach Süden. Den Hamburger Hauptbahnhof erreichen Sie mit der S-Bahn innerhalb von 15min.

CODICE OGGETTO: 24135029 - 21077 Hamburg – Marmstorf

Ulteriori informazioni

Es liegt ein Energieverbrauchsausweis vor. Dieser ist gültig bis 31.1.2031. Endenergieverbrauch beträgt 55.00 kwh/(m²*a). Wesentlicher Energieträger der Heizung ist Fernwärme. Das Baujahr des Objekts lt. Energieausweis ist 2020. Die Energieeffizienzklasse ist B. GELDWÄSCHE: Als Immobilienmaklerunternehmen ist die von Poll Immobilien GmbH nach § 2 Abs. 1 Nr. 14 und § 11 Abs. 1, 2 Geldwäschegesetz (GwG) dazu verpflichtet, bei der Begründung einer Geschäftsbeziehung die Identität des Vertragspartners festzustellen und zu überprüfen, bzw. sobald ein ernsthaftes Interesse an der Durchführung des Immobilienkaufvertrages besteht. Hierzu ist es erforderlich, dass wir nach § 11 Abs. 4 GwG die relevanten Daten Ihres Personalausweises festhalten (wenn Sie als natürliche Person handeln) – beispielsweise mittels einer Kopie. Bei einer juristischen Person benötigen wir eine Kopie des Handelsregisterauszugs, aus welchem der wirtschaftlich Berechtigte hervorgeht. Das Geldwäschegesetz sieht vor, dass der Makler die Kopien bzw. Unterlagen fünf Jahre aufbewahren muss. Als unser Vertragspartner haben Sie auch eine Mitwirkungspflicht nach § 11 Abs. 6 GwG. HAFTUNG: Wir weisen darauf hin, dass die von uns weitergegebenen Objektinformationen, Unterlagen, Pläne etc. vom Verkäufer bzw. Vermieter stammen. Eine Haftung für die Richtigkeit oder Vollständigkeit der Angaben übernehmen wir daher nicht. Es obliegt daher unseren Kunden, die darin enthaltenen Objektinformationen und Angaben auf ihre Richtigkeit hin zu überprüfen. Alle Immobilienangebote sind freibleibend und vorbehaltlich Irrtümer, Zwischenverkauf- und Vermietung oder sonstiger Zwischenverwertung. UNSER SERVICE FÜR SIE ALS EIGENTÜMER: Planen Sie den Verkauf oder die Vermietung Ihrer Immobilie, so ist es für Sie wichtig, deren Marktwert zu kennen. Lassen Sie kostenfrei und unverbindlich den aktuellen Wert Ihrer Immobilie professionell durch einen unserer Immobilienspezialisten einschätzen. Unser bundesweites und internationales Netzwerk ermöglicht es uns, Verkäufer bzw. Vermieter und Interessenten bestmöglich zusammenzuführen.

CODICE OGGETTO: 24135029 - 21077 Hamburg – Marmstorf

Partner di contatto

Per ulteriori informazioni, si prega di contattare la persona di riferimento:

Christopher Anders

Schloßmühlendamm 34 Amburgo - Harburg

E-Mail: hamburg.harburg@von-poll.com

To Disclaimer of von Poll Immobilien GmbH

www.von-poll.com