

Hamburg – Wilhelmsburg

Mehrgenerationenhaus + Nebengebäude in besten Lage von Kirchdorf!

CODICE OGGETTO: 24135035



PREZZO D'ACQUISTO: 499.000 EUR • SUPERFICIE NETTA: ca. 192,88 m² • VANI: 7.5 • SUPERFICIE DEL TERRENO: 1.020 m²

CODICE OGGETTO: 24135035 - 21109 Hamburg – Wilhelmsburg

- A colpo d'occhio
- La proprietà
- Dati energetici
- Planimetrie
- Una prima impressione
- Dettagli dei servizi
- Tutto sulla posizione
- Ulteriori informazioni
- Partner di contatto

CODICE OGGETTO: 24135035 - 21109 Hamburg – Wilhelmsburg

A colpo d'occhio

CODICE OGGETTO	24135035	Prezzo d'acquisto	499.000 EUR
Superficie netta	ca. 192,88 m ²	Casa	Porzioni di bifamiliari
Tipologia tetto	a due falde	Compenso di mediazione	Käuferprovision beträgt 3,57 % (inkl. MwSt.) des beurkundeten Kaufpreises
Vani	7.5	Modernizzazione / Riqualficazione	2000
Bagni	1	Stato dell'immobile	Necessita ristrutturazione
Anno di costruzione	1938	Tipologia costruttiva	massiccio
Garage/Posto auto	2 x superficie libera	Caratteristiche	Terrazza, Bagni di servizio, Cucina componibile, Balcone

CODICE OGGETTO: 24135035 - 21109 Hamburg – Wilhelmsburg

Dati energetici

Tipologia di riscaldamento	centralizzato	Certificazione energetica	Diagnosi energetica
Riscaldamento	Olio	Consumo energetico	270.80 kWh/m ² a
CERTIFICAZIONE ENERGETICA VALIDO FINO A	16.09.2034	Classe di efficienza energetica	H
Fonte di alimentazione	Combustibile liquido	Anno di costruzione secondo il certificato energetico	1938

CODICE OGGETTO: 24135035 - 21109 Hamburg – Wilhelmsburg

La proprietà



CODICE OGGETTO: 24135035 - 21109 Hamburg – Wilhelmsburg

La proprietà



CODICE OGGETTO: 24135035 - 21109 Hamburg – Wilhelmsburg

La proprietà



CODICE OGGETTO: 24135035 - 21109 Hamburg – Wilhelmsburg

La proprietà



CODICE OGGETTO: 24135035 - 21109 Hamburg – Wilhelmsburg

La proprietà



CODICE OGGETTO: 24135035 - 21109 Hamburg – Wilhelmsburg

La proprietà



CODICE OGGETTO: 24135035 - 21109 Hamburg – Wilhelmsburg

La proprietà



CODICE OGGETTO: 24135035 - 21109 Hamburg – Wilhelmsburg

La proprietà



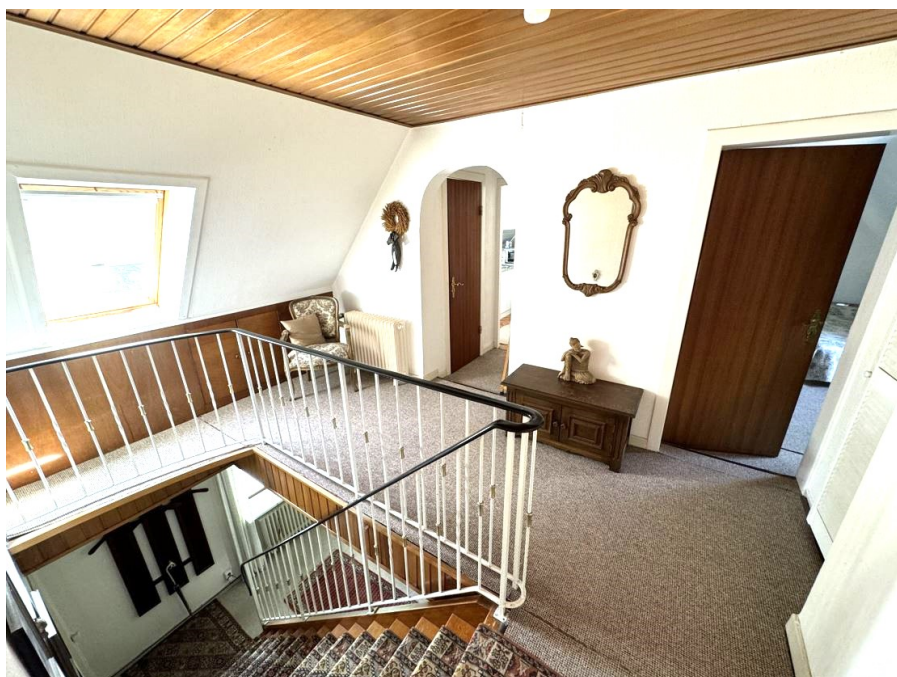
CODICE OGGETTO: 24135035 - 21109 Hamburg – Wilhelmsburg

La proprietà



CODICE OGGETTO: 24135035 - 21109 Hamburg – Wilhelmsburg

La proprietà



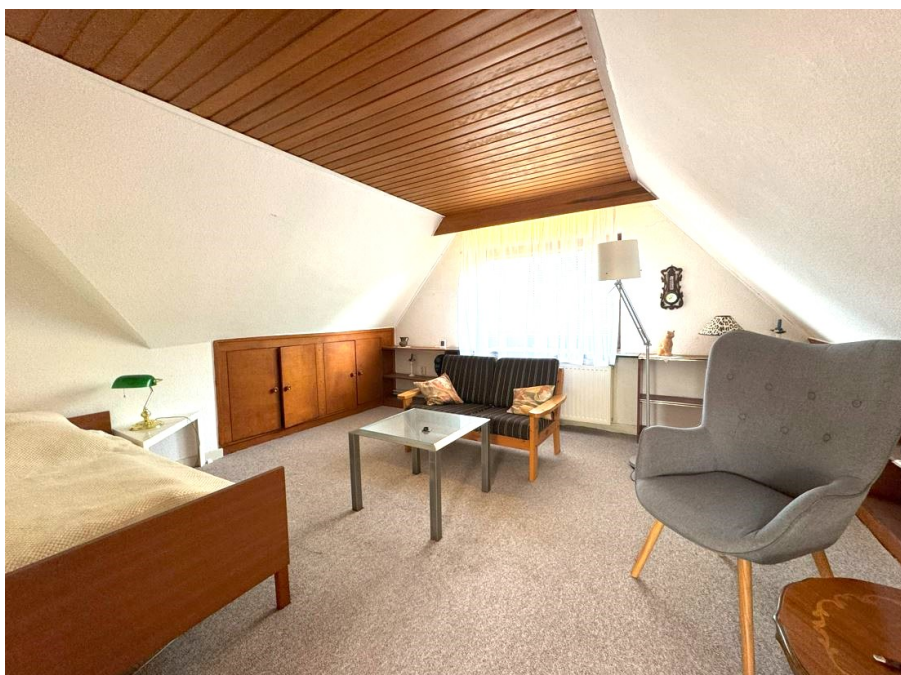
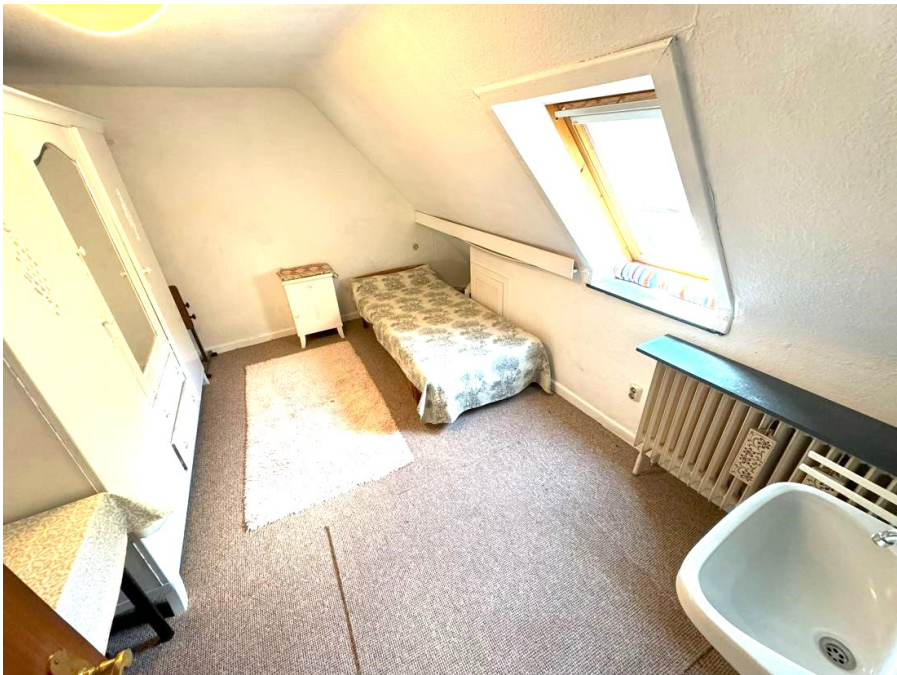
CODICE OGGETTO: 24135035 - 21109 Hamburg – Wilhelmsburg

La proprietà



CODICE OGGETTO: 24135035 - 21109 Hamburg – Wilhelmsburg

La proprietà



CODICE OGGETTO: 24135035 - 21109 Hamburg – Wilhelmsburg

La proprietà



CODICE OGGETTO: 24135035 - 21109 Hamburg – Wilhelmsburg

La proprietà



CODICE OGGETTO: 24135035 - 21109 Hamburg – Wilhelmsburg

La proprietà



CODICE OGGETTO: 24135035 - 21109 Hamburg – Wilhelmsburg

La proprietà



CODICE OGGETTO: 24135035 - 21109 Hamburg – Wilhelmsburg

La proprietà



CODICE OGGETTO: 24135035 - 21109 Hamburg – Wilhelmsburg

Planimetrie











Questa pianta non è in scala. I documenti ci sono stati dati dal cliente. Per questo motivo, non possiamo garantire la precisione delle informazioni.

CODICE OGGETTO: 24135035 - 21109 Hamburg – Wilhelmsburg

Una prima impressione

Herzlich willkommen! Wir freuen uns, Ihnen unser Objekt präsentieren zu dürfen. Um Ihnen einen umfassenden Eindruck zu vermitteln, laden wir alle Interessenten herzlich ein, unseren 360-Grad-Rundgang zu nutzen. Dieser virtuelle Rundgang ermöglicht es Ihnen, das Objekt in Ruhe zu erkunden und sich einen ersten Überblick zu verschaffen. So sparen Sie Zeit bei der Planung eines Besichtigungstermins und können gezielter entscheiden, ob das Objekt Ihren Vorstellungen entspricht. Wir freuen uns auf Ihr Interesse! Sie suchen schon lange ein großes Haus für die ganze Familie oder ein Mehrgenerationenhaus? Sie scheuen sich nicht vor Renovierungsarbeiten, um Ihr Reich selbst zu gestalten? Dann ist diese Immobilie genau das Richtige für Sie! Die Doppelhaushälfte wurde ca. 1938 auf einem 1020 m² großen Grundstück in ruhiger und dennoch zentraler Lage von Hamburg-Wilhelmsburg erbaut. Im Jahr 1963 wurde angebaut, so dass auf insgesamt drei Etagen ca. 192 m² Wohnfläche entstanden sind. Auf dem großzügigen Grundstück befindet sich im rückwärtigen Bereich ein weiteres Gebäude, das ca. 1971 errichtet wurde. Die ca. 45 m² Nutzfläche wurden seinerzeit für den Theorieunterricht einer Fahrschule genutzt. Nach Aufgabe des Betriebes wurde das Gebäude wohnlich umgebaut. Bad, Küche und ein geräumiges Wohnzimmer sind vorhanden. Gegebenenfalls ist auch zukünftig eine gewerbliche Nutzung denkbar. Im Untergeschoss des Haupthauses befinden sich ein kleiner Raum, der als Büro genutzt werden kann und ein großer Raum mit kleiner Küche, der jedoch nur als Hobbyraum genutzt werden kann. Außerdem befinden sich hier ein Bad, ein Abstellraum und der Heizungsraum. Das Obergeschoss verfügt über ein Gäste-WC, eine Küche mit Hauswirtschaftsraum und angrenzendem Essbereich. Das großzügige Wohnzimmer mit angrenzender Dachterrasse rundet das Obergeschoss ab. Im Dachgeschoss befinden sich zwei weitere Zimmer, die individuell genutzt werden können. Eine Küche und ein Gäste-WC sind ebenfalls vorhanden. Insgesamt bietet die Immobilie sehr viel Potenzial! Lassen Sie sich dieses sehr gute Immobilienangebot nicht entgehen und vereinbaren Sie direkt einen Termin mit uns! Wir weisen Sie darauf hin, dass wir elektronische Anfragen nur bei vollständigen Adressdaten bearbeiten können. Des Weiteren werden nur Anfragen mit Angabe Ihrer Telefonnummer bearbeitet. Wir bitten um Verständnis!

CODICE OGGETTO: 24135035 - 21109 Hamburg – Wilhelmsburg

Dettagli dei servizi

- 1020 m² Grundstück
- Baujahr Haupthaus ca. 1938 und Anbau ca. 1963
- Baujahr Nebengebäude ca. 1971
- Ca. 192 m² Wohnfläche Haupthaus
- Ca. 45 m² Nutzfläche Nebengebäude (wohnlich umgebaut)
- 1 Badezimmer
- 2 Gäste-WC`s
- 3 Küchen
- Dachterrasse
- Viessmann Vitola 200 Ölheizung Bj. 2000

CODICE OGGETTO: 24135035 - 21109 Hamburg – Wilhelmsburg

Tutto sulla posizione

Wilhelmsburg ist ein südlicher Stadtteil der Hansestadt Hamburg und gehört zum Bezirk Hamburg-Mitte. Mit ca. 53.000 Einwohnern liegt der Stadtteil auf einer der größten Flussinseln Europas und hat somit sein ganz besonderes Flair. Wilhelmsburg ist mit der S-Bahn vom Hauptbahnhof Hamburg aus in 8 Minuten zu erreichen. Die Autobahnen A1, A7, A255 sowie die Bundesstraße B75 liegen in der unmittelbaren Nähe, womit der Stadtteil sowohl nach Norden, als auch nach Süden sehr günstig angebunden ist. Wilhelmsburg befindet sich in einem positiven Umbruch und ist durch die Internationale Bauausstellung (IBA) sowie die Internationale Gartenausstellung (IGS) mit ihren vielen Kultur-, Sport- und Freizeitangeboten mehr als attraktiv. Einkaufsmöglichkeiten, Ärzte, Gastronomie, Wochenmärkte, Schulen, Kindergärten und alle Bereiche des alltäglichen Lebens sind ebenfalls gut zu erreichen.

CODICE OGGETTO: 24135035 - 21109 Hamburg – Wilhelmsburg

Ulteriori informazioni

Es liegt ein Energiebedarfsausweis vor. Dieser ist gültig bis 16.9.2034. Endenergiebedarf beträgt 270.80 kWh/(m²*a). Wesentlicher Energieträger der Heizung ist Öl. Das Baujahr des Objekts lt. Energieausweis ist 1938. Die Energieeffizienzklasse ist H.

GELDWÄSCHE: Als Immobilienmaklerunternehmen ist die von Poll Immobilien GmbH nach § 2 Abs. 1 Nr. 14 und § 11 Abs. 1, 2 Geldwäschegesetz (GwG) dazu verpflichtet, bei der Begründung einer Geschäftsbeziehung die Identität des Vertragspartners festzustellen und zu überprüfen, bzw. sobald ein ernsthaftes Interesse an der Durchführung des Immobilienkaufvertrages besteht. Hierzu ist es erforderlich, dass wir nach § 11 Abs. 4 GwG die relevanten Daten Ihres Personalausweises festhalten (wenn Sie als natürliche Person handeln) – beispielsweise mittels einer Kopie. Bei einer juristischen Person benötigen wir eine Kopie des Handelsregisterauszugs, aus welchem der wirtschaftlich Berechtigte hervorgeht. Das Geldwäschegesetz sieht vor, dass der Makler die Kopien bzw. Unterlagen fünf Jahre aufbewahren muss. Als unser Vertragspartner haben Sie auch eine Mitwirkungspflicht nach § 11 Abs. 6 GwG.

HAFTUNG: Wir weisen darauf hin, dass die von uns weitergegebenen Objektinformationen, Unterlagen, Pläne etc. vom Verkäufer bzw. Vermieter stammen. Eine Haftung für die Richtigkeit oder Vollständigkeit der Angaben übernehmen wir daher nicht. Es obliegt daher unseren Kunden, die darin enthaltenen Objektinformationen und Angaben auf ihre Richtigkeit hin zu überprüfen. Alle Immobilienangebote sind freibleibend und vorbehaltlich Irrtümer, Zwischenverkauf- und Vermietung oder sonstiger Zwischenverwertung. **UNSER SERVICE FÜR SIE ALS EIGENTÜMER:** Planen Sie den Verkauf oder die Vermietung Ihrer Immobilie, so ist es für Sie wichtig, deren Marktwert zu kennen. Lassen Sie kostenfrei und unverbindlich den aktuellen Wert Ihrer Immobilie professionell durch einen unserer Immobilienspezialisten einschätzen. Unser bundesweites und internationales Netzwerk ermöglicht es uns, Verkäufer bzw. Vermieter und Interessenten bestmöglich zusammenzuführen.

CODICE OGGETTO: 24135035 - 21109 Hamburg – Wilhelmsburg

Partner di contatto

Per ulteriori informazioni, si prega di contattare la persona di riferimento:

Christopher Anders

Schloßmühlendamm 34 Amburgo - Harburg

E-Mail: hamburg.harburg@von-poll.com

To Disclaimer of von Poll Immobilien GmbH

www.von-poll.com