

Berlin – Mitte

# Gemütliche Stadtwohnung mit Balkon in zentraler Lage

**CODICE OGGETTO: 24136016**



[www.von-poll.com](http://www.von-poll.com)

**PREZZO D'ACQUISTO: 640.000 EUR • SUPERFICIE NETTA: ca. 77 m<sup>2</sup> • VANI: 3**

**CODICE OGGETTO: 24136016 - 10179 Berlin – Mitte**

- A colpo d'occhio
- La proprietà
- Dati energetici
- Una prima impressione
- Tutto sulla posizione
- Ulteriori informazioni
- Partner di contatto

CODICE OGGETTO: 24136016 - 10179 Berlin – Mitte

## A colpo d'occhio

CODICE OGGETTO	24136016
Superficie netta	ca. 77 m <sup>2</sup>
DISPONIBILE DAL	Previo accordo
Piano	2
Vani	3
Camere da letto	2
Bagni	2
Anno di costruzione	2017
Garage/Posto auto	1 x Garage, 35000 EUR (Vendita)

Prezzo d'acquisto	640.000 EUR
Appartamento	Piano
Compenso di mediazione	Käuferprovision beträgt 3,57 % (inkl. MwSt.) des beurkundeten Kaufpreises
Stato dell'immobile	Curato
Superficie lorda	ca. 0 m <sup>2</sup>
Caratteristiche	Bagni di servizio, Balcone

CODICE OGGETTO: 24136016 - 10179 Berlin – Mitte

## Dati energetici

Tipologia di riscaldamento	a pavimento	Certificazione energetica	Diagnosi energetica
Riscaldamento	Tele	Consumo energetico	55.60 kWh/m <sup>2</sup> a
CERTIFICAZIONE ENERGETICA VALIDO FINO A	14.08.2030	Classe di efficienza energetica	B

CODICE OGGETTO: 24136016 - 10179 Berlin – Mitte

## La proprietà



CODICE OGGETTO: 24136016 - 10179 Berlin – Mitte

## La proprietà



CODICE OGGETTO: 24136016 - 10179 Berlin – Mitte

## La proprietà



CODICE OGGETTO: 24136016 - 10179 Berlin – Mitte

## La proprietà





CODICE OGGETTO: 24136016 - 10179 Berlin – Mitte

## La proprietà



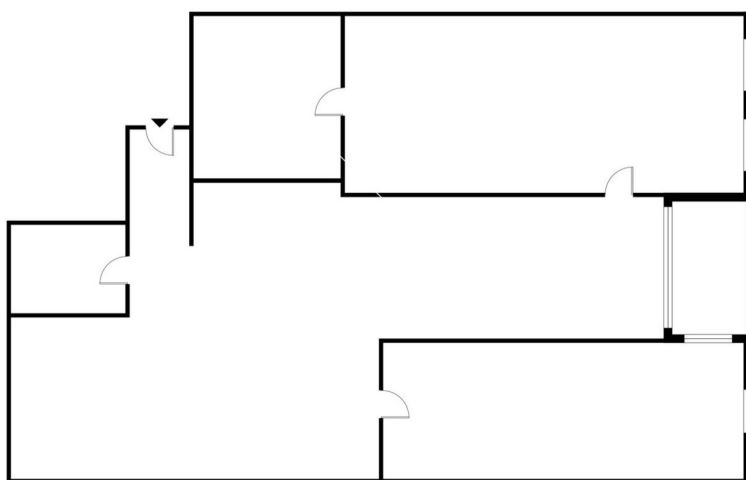
CODICE OGGETTO: 24136016 - 10179 Berlin – Mitte

## La proprietà



CODICE OGGETTO: 24136016 - 10179 Berlin – Mitte

## La proprietà



**CODICE OGGETTO: 24136016 - 10179 Berlin – Mitte**

## Una prima impressione

Das hier angebotene Apartment besticht durch seine optimale Raumaufteilung und die hochwertige Ausstattung. Mit einer Wohnfläche von ca. 77 m<sup>2</sup> bietet die Wohnung ausreichend Platz für ein Paar oder eine kleine Familie. Die Wohnung verfügt über 3 Zimmer, von denen 2 als Schlafzimmer genutzt werden können. Eines der beiden Badezimmer ist ein Bad en Suite, was zusätzlichen Komfort bietet. Der Balkon, der nach Süden ausgerichtet ist, lädt zu gemütlichen Stunden im Freien ein und lässt sich sowohl vom Wohnzimmer als auch vom zweiten Schlafzimmer aus betreten. Die Fußbodenheizung sorgt für angenehme Wärme in der gesamten Wohnung. Die Lage des Objektes ist zentral und bietet gute Anbindung an öffentliche Verkehrsmittel sowie Einkaufsmöglichkeiten in der Umgebung. Die Küche ist bereits mit modernen Einbaugeräten ausgestattet, was das Kochen zum Vergnügen macht. Ein Aufzug im Haus erleichtert den Zugang zur Wohnung, besonders für ältere oder gehbehinderte Personen. Ein Abstellraum bietet zusätzlichen Stauraum für persönliche Gegenstände. Insgesamt bietet dieses Apartment eine optimale Kombination aus Komfort, Lage und Ausstattung und eignet sich ideal als neues Zuhause für Singles, Paare oder kleine Familien. Vereinbaren Sie noch heute einen Besichtigungstermin und lassen Sie sich von dieser attraktiven Immobilie überzeugen.

**CODICE OGGETTO: 24136016 - 10179 Berlin – Mitte**

## Tutto sulla posizione

Die Lage dieser Immobilie befindet sich im Herzen von Berlin, in unmittelbarer Nähe zum Alexanderplatz. Diese zentrale Position bietet eine hervorragende Erreichbarkeit und eine Vielzahl von Verkehrsanbindungen. Verkehrsanbindung Öffentlicher Nahverkehr: - S-Bahn: Die nächste S-Bahn-Station Jannowitzbrücke, liegt nur wenige Gehminuten entfernt und wird von mehreren S-Bahn-Linien bedient, die eine schnelle Verbindung zu verschiedenen Teilen der Stadt und dem Flughafen BER ermöglichen. - U-Bahn: Ebenfalls in der Nähe befindet sich eine U-Bahn-Station, die an das umfassende U-Bahn-Netz Berlins angeschlossen ist. - Tram und Bus: Mehrere Tram- und Buslinien halten in der unmittelbaren Umgebung und bieten flexible Transportmöglichkeiten sowohl tagsüber als auch nachts. Straßenverkehr: - Autobahnen: Durch die zentrale Lage sind die Autobahnen rund um Berlin schnell erreichbar, was eine bequeme Anbindung an das nationale Straßennetz ermöglicht. Fahrrad und Fußgänger: - Fahrradwege: Die Gegend ist gut an das Berliner Radwegenetz angebunden, was das Fahrradfahren sicher und angenehm macht. Umgebung und Infrastruktur Die Wohnung befindet sich in einer verkehrsberuhigten Straße, was für eine sehr ruhige Wohnatmosphäre sorgt. Die Umgebung zeichnet sich durch eine Mischung aus Geschäfts- und Wohnvierteln aus, was eine lebendige und dynamische Atmosphäre schafft. Zahlreiche Einkaufsmöglichkeiten, Restaurants, Cafés und kulturelle Einrichtungen sind in wenigen Minuten zu Fuß erreichbar. Der nahegelegene Fluss lädt zu Spaziergängen und Erholung im Grünen ein. Diese zentrale Lage ist ideal für alle, die das pulsierende Stadtleben Berlins genießen und gleichzeitig eine hervorragende Verkehrsanbindung nutzen möchten.

**CODICE OGGETTO: 24136016 - 10179 Berlin – Mitte**

## Ulteriori informazioni

Es liegt ein Energiebedarfsausweis vor. Dieser ist gültig bis 14.8.2030. Endenergiebedarf für die Wärme beträgt  $\text{kWh}/(\text{m}^2 \cdot \text{a})$ . Endenergiebedarf für den Strom beträgt  $\text{kWh}/(\text{m}^2 \cdot \text{a})$ . Wesentlicher Energieträger der Heizung ist Fernwärme.

**CODICE OGGETTO: 24136016 - 10179 Berlin – Mitte**

## Partner di contatto

Per ulteriori informazioni, si prega di contattare la persona di riferimento:

Nicole Pötter

---

Französische Straße 14 Berlino - Centro

**E-Mail:** [berlin.mitte@von-poll.com](mailto:berlin.mitte@von-poll.com)

*To Disclaimer of von Poll Immobilien GmbH*

---

[www.von-poll.com](http://www.von-poll.com)