

Landau – Landau

Ruhig Wohnen im Lazarettgarten - Erdgeschosswohnung mit Einbauküche, Balkon und zwei Stellplätzen

CODICE OGGETTO: 24067016



www.von-poll.com

PREZZO D'ACQUISTO: 360.000 EUR • SUPERFICIE NETTA: ca. 110 m² • VANI: 4

CODICE OGGETTO: 24067016 - 76829 Landau – Landau

- A colpo d'occhio
- La proprietà
- Dati energetici
- Una prima impressione
- Dettagli dei servizi
- Tutto sulla posizione
- Ulteriori informazioni
- Partner di contatto

CODICE OGGETTO: 24067016 - 76829 Landau – Landau

A colpo d'occhio

CODICE OGGETTO	24067016	Prezzo d'acquisto	360.000 EUR
Superficie netta	ca. 110 m ²	Appartamento	Piano terra
DISPONIBILE DAL	Previo accordo	Compenso di mediazione	Käuferprovision beträgt 2,98 % (inkl. MwSt.) des beurkundeten Kaufpreises
Vani	4	Tipologia costruttiva	massiccio
Bagni	1	Superficie lorda	ca. 0 m ²
Anno di costruzione	1905	Caratteristiche	Cucina componibile, Balcone
Garage/Posto auto	2 x superficie libera		

CODICE OGGETTO: 24067016 - 76829 Landau – Landau

Dati energetici

Tipologia di riscaldamento	centralizzato	Certificazione energetica	Legally not required
Fonte di alimentazione	Teleriscaldamento		

CODICE OGGETTO: 24067016 - 76829 Landau – Landau

La proprietà



CODICE OGGETTO: 24067016 - 76829 Landau – Landau

La proprietà



CODICE OGGETTO: 24067016 - 76829 Landau – Landau

La proprietà



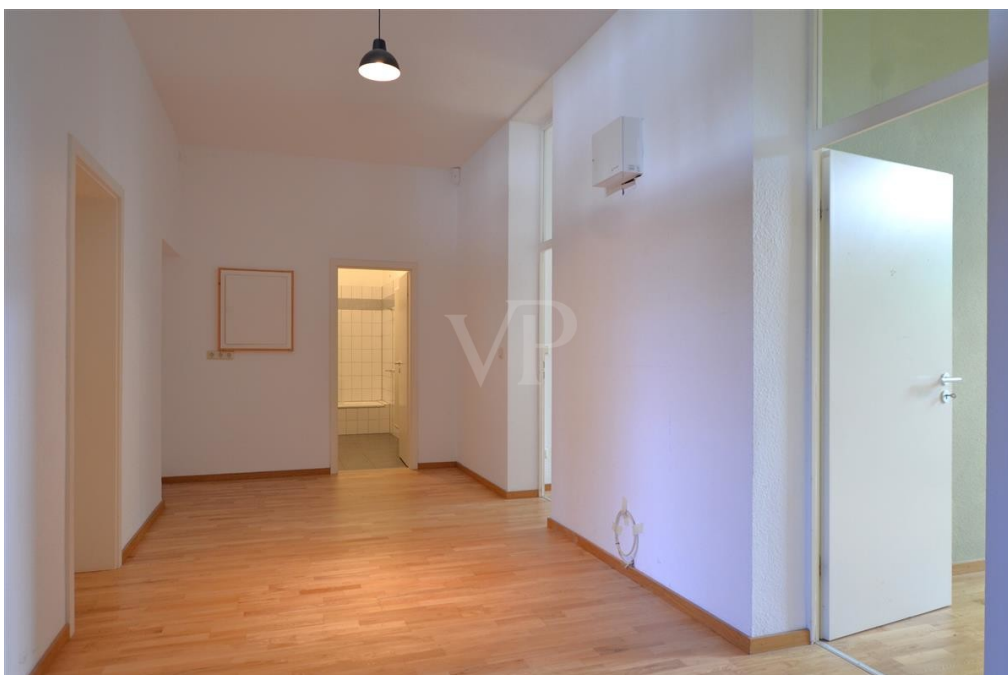
CODICE OGGETTO: 24067016 - 76829 Landau – Landau

La proprietà



CODICE OGGETTO: 24067016 - 76829 Landau – Landau

La proprietà



CODICE OGGETTO: 24067016 - 76829 Landau – Landau

La proprietà



**VP VON POLL
IMMOBILIEN**

**Immobilienbewertung –
exklusiv und
professionell.**

- Was ist Ihre Immobilie wert?
- Wie entwickelt sich der Wert Ihrer Immobilie in Zukunft?
- Wie wirkt sich eine Modernisierung auf den Wert ihrer Immobilie aus?

Ihre persönliche und exklusive Immobilienanalyse erhalten Sie nach nur wenigen Klicks.

www.von-poll.com

CODICE OGGETTO: 24067016 - 76829 Landau – Landau

Una prima impressione

In historischer und begehrter Lage von Landau, im Lazarettgarten, liegt diese helle Erdgeschosswohnung mit Südbalkon, Einbauküche und zwei Stellplätzen. Hohe Decken und große Fenster prägen diese wunderschöne Wohnung. Das unter Denkmalschutz stehende ca. 4 Hektar große Areal mit den 1905 erbauten und symmetrisch angeordneten Gebäuden im Stil der Jahrhundertwende und der neobarocken Parkanlage bilden den Lazarettgarten. Dieser überzeugt nicht nur durch seine zentrale Lage und repräsentative Umgebung, sondern vor allem mit einem ganzheitlich-ökologischen Gesamtkonzept. Hier entstand ein Wohngebiet mit sanierten, historischen Gebäuden gepaart mit neuer, moderner Architektur. Ca. 110m² Wohnfläche verteilen sich auf einen Wohn-/Essbereich mit offener Küche, drei Zimmer und ein innenliegendes Bad mit Duschwanne. Die helle Einbauküche ist im Kaufpreis enthalten. Der Südbalkon lädt zum Verweilen ein. Die gesamte Wohnung ist mit Parkettboden ausgestattet, das Bad und die Küche sind gefliest. Im Keller befindet sich der gemeinsam genutzte Waschraum, welcher bequem mit dem Aufzug zu erreichen ist. Vor dem Haus stehen Ihnen zwei Stellplätze zur Verfügung. Wer ruhig und doch zentral wohnen möchte, findet hier ein außergewöhnliches zuhause.

CODICE OGGETTO: 24067016 - 76829 Landau – Landau

Dettagli dei servizi

- Einbauküche mit Granit-Arbeitsplatte
- innenliegendes Bad mit Duschwanne
- ca. 3m hohe Decken (aktuell abgehängt)
- Alarmanlage
- Südbalkon
- 2 Stellplätze (Nr. 10 und 11)
- Erdgeschosswohnung (Nr. 3)
- doppelt verglaste Holz-Sprossenfenster
- Bodenbelag: Parkett und Fliesen
- Waschmaschinenanschluss im Keller
- Aufzug
- Denkmalzone Lazarett
- Einzeldenkmal

CODICE OGGETTO: 24067016 - 76829 Landau – Landau

Tutto sulla posizione

Obwohl Landau zu den kleinsten Universitätsstädten gehört, ist sie flächenmäßig die drittgrößte Stadt von Rheinland-Pfalz. Nicht von ungefähr kommen so klingende Beinamen wie alte Festungs-, Universitäts-, Wein-, Garten- und Einkaufsstadt. Sie beschreiben die südpfälzische Metropole. Landau ist der geographische Mittelpunkt der Urlaubsregion Südliche Weinstraße und zeichnet sich durch vielfältige Angebote in der Freizeitgestaltung aus. Bildung und Weiterbildung wird in Landau großgeschrieben. Insgesamt elf Grundschulen, vier Gymnasien, drei Realschulen, zwei Integrierte Gesamtschulen, eine Berufsbildenden Schule und weitere wichtige Bildungseinrichtungen präsentieren den Kindern und Jugendlichen sowie auch Erwachsenen ein breites Wissensangebot. Landau ist erheblich geprägt vom Weinbau und mit 2.039 Hektar bestockter Rebfläche die größte Weinbaugemeinde in Rheinland-Pfalz. Mit seinen acht eingemeinden Stadtteilen ist Landau eine Stadt zum Leben, zum Einkaufen, zum Studieren und Amüsieren. Eine Stadt mit Flair und dennoch dominiert der ländliche Charme. Verkehrsanbindung Die Stadt Landau, vitales Zentrum der Wirtschaftsregion Südpfalz, zählt zu den wirtschaftlich dynamischsten und zukunftssträchtesten Regionen im südlichen Rheinland-Pfalz. Die Nähe zur Technologieregion Karlsruhe und zum Elsass und die Tatsache, dass Landau zur Europäischen Metropolregion Rhein-Neckar gehört, erweisen sich als enorme Standortvorteile. Landau liegt verkehrsgünstig, die wichtigsten Fernstraßen sind die A65, die B10 und die B38.

CODICE OGGETTO: 24067016 - 76829 Landau – Landau

Ulteriori informazioni

Unser Service für Sie als Eigentümer: Wir bewerten gern kostenfrei Ihre Immobilie entsprechend dem aktuellen Marktwert, entwickeln eine Ihrem Objekt angepasste Verkaufsstrategie und stehen Ihnen bis zum erfolgreichen Verkauf zur Verfügung. VON POLL IMMOBILIEN steht als Maklerunternehmen mit seinen Mitarbeitern und Kollegen für die Werte Seriosität, Zuverlässigkeit und Diskretion. Unser bundesweites und internationales Netzwerk ermöglicht es uns, Verkäufer bzw. Vermieter und Interessenten bestmöglich zusammenzuführen. Wir können Ihnen bereits in den ersten Gesprächen mitteilen, wie viele vorgemerkte Suchinteressenten wir haben. Kommen Sie einfach bei uns vorbei, rufen Sie uns an oder senden Sie uns eine E-Mail – wir freuen uns, Sie kennen zu lernen. Wir weisen darauf hin, dass die von uns weitergegebenen Objektinformationen, Unterlagen, Pläne etc. vom Veräußerer bzw. Vermieter stammen. Eine Haftung für die Richtigkeit oder Vollständigkeit der Angaben übernehmen wir daher nicht. Es obliegt daher unseren Kunden, die darin enthaltenen Objektinformationen und Angaben auf ihre Richtigkeit hin zu überprüfen. Im Fall des Kaufs/Anmietung der Immobilie, hat der Käufer/Mieter die ortsübliche Provision an die von Poll Immobilien GmbH zu zahlen. Die Provision ist mit Wirksamwerden des Hauptvertrages fällig.

CODICE OGGETTO: 24067016 - 76829 Landau – Landau

Partner di contatto

Per ulteriori informazioni, si prega di contattare la persona di riferimento:

Sonja Doppler

Reiterstraße 7 La Strada del Vino del Sud
E-Mail: suedliche.weinstrasse@von-poll.com

To Disclaimer of von Poll Immobilien GmbH

www.von-poll.com