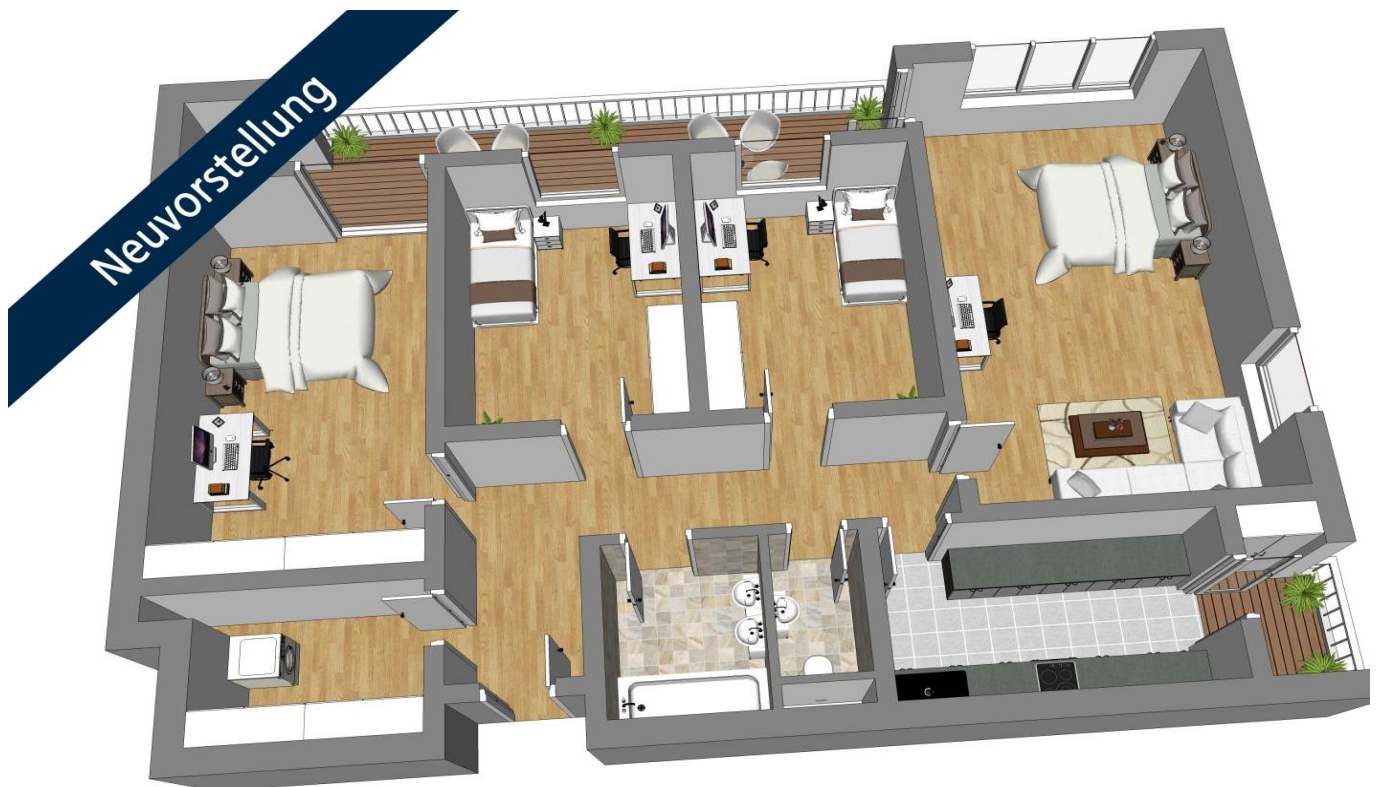


Reutlingen – Sondelfingen

Großzügige 4 - Zimmer-Wohnung zur Eigennutzung oder Kapitalanlage

CODICE OGGETTO: 25362190



PREZZO D'ACQUISTO: 296.000 EUR • SUPERFICIE NETTA: ca. 112 m² • VANI: 4

CODICE OGGETTO: 25362190 - 72766 Reutlingen – Sondelfingen

- A colpo d'occhio
- La proprietà
- Dati energetici
- Una prima impressione
- Dettagli dei servizi
- Tutto sulla posizione
- Ulteriori informazioni
- Partner di contatto

CODICE OGGETTO: 25362190 - 72766 Reutlingen – Sondelfingen

A colpo d'occhio

CODICE OGGETTO	25362190	Prezzo d'acquisto	296.000 EUR
Superficie netta	ca. 112 m ²	Appartamento	Piano
Piano	12	Compenso di mediazione	Käuferprovision beträgt 3,57 % (inkl. MwSt.) des beurkundeten Kaufpreises
Vani	4	Modernizzazione / Riqualficazione	1997
Camere da letto	3	Stato dell'immobile	Curato
Bagni	1	Tipologia costruttiva	massiccio
Anno di costruzione	1973	Caratteristiche	Bagni di servizio, Cucina componibile, Balcone
Garage/Posto auto	1 x Garage		

CODICE OGGETTO: 25362190 - 72766 Reutlingen – Sondelfingen

Dati energetici

Tipologia di riscaldamento	centralizzato	Certificazione energetica	Attestato di prestazione energetica
Riscaldamento	Gas	Consumo finale di energia	96.00 kWh/m ² a
CERTIFICAZIONE ENERGETICA VALIDO FINO A	17.02.2030	Classe di efficienza energetica	C
Fonte di alimentazione	Gas	Anno di costruzione secondo il certificato energetico	1972

CODICE OGGETTO: 25362190 - 72766 Reutlingen – Sondelfingen

La proprietà



CODICE OGGETTO: 25362190 - 72766 Reutlingen – Sondelfingen

La proprietà



CODICE OGGETTO: 25362190 - 72766 Reutlingen – Sondelfingen

La proprietà



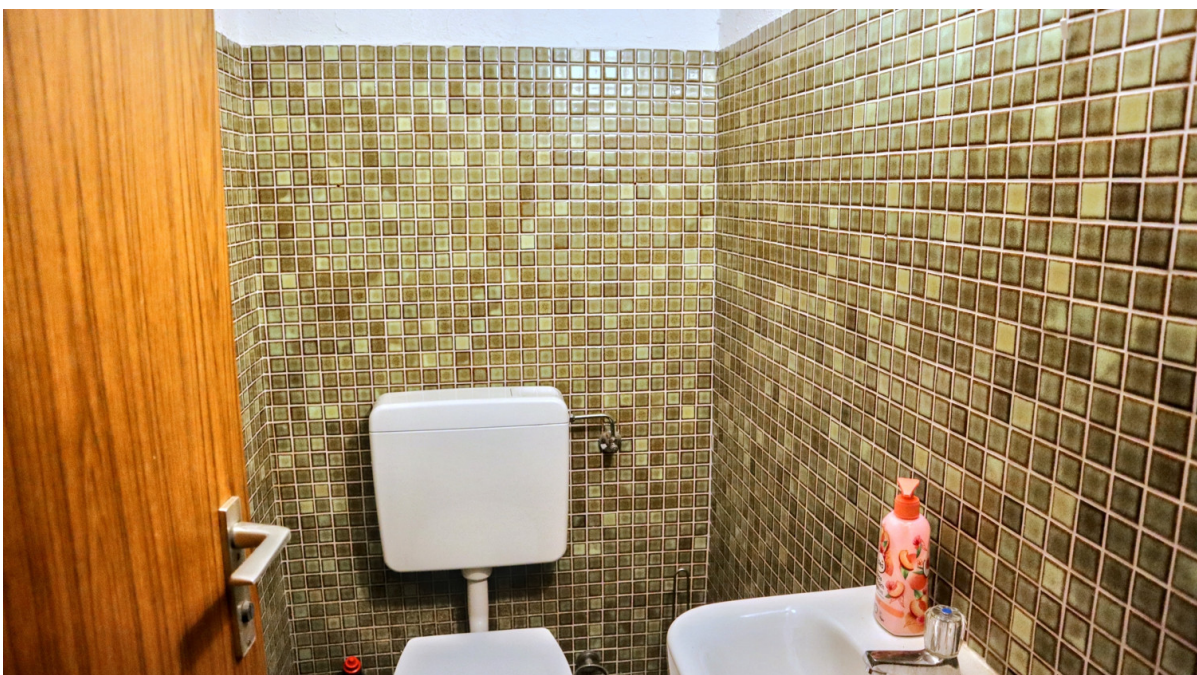
CODICE OGGETTO: 25362190 - 72766 Reutlingen – Sondelfingen

La proprietà



CODICE OGGETTO: 25362190 - 72766 Reutlingen – Sondelfingen

La proprietà



CODICE OGGETTO: 25362190 - 72766 Reutlingen – Sondelfingen

La proprietà



CODICE OGGETTO: 25362190 - 72766 Reutlingen – Sondelfingen

Una prima impressione

Die großzügige 4-Zimmer-Wohnung mit ca. 112 m² Wohnfläche befindet sich im 12. Stock eines Hochhauses in Sondelfingen. Die Wohnung verfügt über ein großes Wohn-/Esszimmer, eine separate Küche, ein Bad mit separatem WC und 3 Schlaf-/Arbeits-/Kinderzimmer. Von den beiden Loggien genießt man den Weitblick über Reutlingen. Die Wohnung ist derzeit lukrativ als WG mit 4 Zimmern vermietet. Aufgrund der Aufteilung und Größe eignet sie sich aber auch hervorragend für Familien. Die Wohnung befindet sich grundsätzlich in einem gepflegten Zustand, einzelne Bereiche müssen renoviert werden. Zur Wohnung gehört ein eigener Abstellraum im Keller sowie eine gemeinschaftliche Waschküche mit Trockenräumen. Eine Garagenbox befindet sich in der angrenzenden Garagenanlage. Die Rücklagen der Wohnung betragen ca. 8400,00€. Die Rücklagen der Garagenbox ca. 5000,00€ +++ Bitte haben Sie Verständnis, dass wir nur Anfragen mit VOLLSTÄNDIGEN persönlichen Angaben (komplette Anschrift, Rufnummer und E-Mail) beantworten können +++

CODICE OGGETTO: 25362190 - 72766 Reutlingen – Sondelfingen

Dettagli dei servizi

- Isoglas-Fenster
- 1 Badezimmer
- separates WC
- Einbauküche
- 2 Loggien
- Gas-Zentralheizung
- Garagenbox
- Abstellraum im UG

CODICE OGGETTO: 25362190 - 72766 Reutlingen – Sondelfingen

Tutto sulla posizione

Reutlingen ist eine lebendige Stadt in Baden-Württemberg, am Rande der Schwäbischen Alb gelegen. Sie bietet eine Mischung aus städtischem Flair und naturnaher Umgebung, mit einer gut entwickelten Infrastruktur und einem breiten Kultur- und Freizeitangebot. Die Stadt ist ein wirtschaftliches Zentrum der Region, bekannt für ihre textile Tradition und heutige Hightech-Industrie. Sondelfingen ist ein charmant-dörflicher Stadtteil im Nordosten von Reutlingen. Er zeichnet sich durch eine ruhige, familienfreundliche Atmosphäre aus und hat sich seinen ursprünglichen Charakter mit alten Fachwerkhäusern und einer historischen Dorfkirche bewahrt. Sondelfingen bietet eine gute Anbindung an das Stadtzentrum von Reutlingen sowie eine eigene Infrastruktur mit Geschäften, Schulen und Kindergärten. Die umliegenden Naturgebiete und Felder laden zu Spaziergängen und Freizeitaktivitäten ein, was Sondelfingen besonders attraktiv für Familien und Naturliebhaber macht.

CODICE OGGETTO: 25362190 - 72766 Reutlingen – Sondelfingen

Ulteriori informazioni

Es liegt ein Energieverbrauchsausweis vor. Dieser ist gültig bis 17.2.2030.
Endenergieverbrauch beträgt 96.00 kwh/(m²*a). Wesentlicher Energieträger der Heizung ist Gas. Das Baujahr des Objekts lt. Energieausweis ist 1972. Die Energieeffizienzklasse ist C. Es liegt ein Energieverbrauchsausweis vor. Dieser ist gültig bis 17.02.2030
Endenergiebedarf beträgt 96,00 kwh/(m²*a). Wesentlicher Energieträger der Heizung ist Erdgas Das Baujahr des Objekts lt. Energieausweis ist 1973 Die Energieeffizienzklasse ist C. **GELDWÄSCHE:** Als Immobilienmaklerunternehmen ist die von Poll Immobilien GmbH nach § 2 Abs. 1 Nr. 14 und § 11 Abs. 1, 2 Geldwäschegesetz (GwG) dazu verpflichtet, bei der Begründung einer Geschäftsbeziehung die Identität des Vertragspartners festzustellen und zu überprüfen, bzw. sobald ein ernsthaftes Interesse an der Durchführung des Immobilienkaufvertrages besteht. Hierzu ist es erforderlich, dass wir nach § 11 Abs. 4 GwG die relevanten Daten Ihres Personalausweises festhalten (wenn Sie als natürliche Person handeln) – beispielsweise mittels einer Kopie. Bei einer juristischen Person benötigen wir eine Kopie des Handelsregisterauszugs, aus welchem der wirtschaftlich Berechtigte hervorgeht. Das Geldwäschegesetz sieht vor, dass der Makler die Kopien bzw. Unterlagen fünf Jahre aufbewahren muss. Als unser Vertragspartner haben Sie auch eine Mitwirkungspflicht nach § 11 Abs. 6 GwG.
HAFTUNG: Wir weisen darauf hin, dass die von uns weitergegebenen Objektinformationen, Unterlagen, Pläne etc. vom Verkäufer stammen. Eine Haftung für die Richtigkeit oder Vollständigkeit der Angaben übernehmen wir daher nicht. Es obliegt daher unseren Kunden, die darin enthaltenen Objektinformationen und Angaben auf ihre Richtigkeit hin zu überprüfen. Alle Immobilienangebote sind freibleibend und vorbehaltlich Irrtümer, Zwischenverkauf- und Vermietung oder sonstiger Zwischenverwertung. **UNSER SERVICE FÜR SIE ALS EIGENTÜMER:** Planen Sie den Verkauf oder die Vermietung Ihrer Immobilie, so ist es für Sie wichtig, deren Marktwert zu kennen. Lassen Sie kostenfrei und unverbindlich den aktuellen Wert Ihrer Immobilie professionell durch einen unserer Immobilienspezialisten einschätzen. Unser bundesweites und internationales Netzwerk ermöglicht es uns, Verkäufer bzw. Vermieter und Interessenten bestmöglich zusammenzuführen.

CODICE OGGETTO: 25362190 - 72766 Reutlingen – Sondelfingen

Partner di contatto

Per ulteriori informazioni, si prega di contattare la persona di riferimento:

Werner Enzmann

Eberhardstraße 15 Reutlingen
E-Mail: reutlingen@von-poll.com

To Disclaimer of von Poll Immobilien GmbH

www.von-poll.com