

Lazise – Gardasee

Ca' Allegra - Vivere moderno con vista lago

CODICE OGGETTO: IT244151696



www.von-poll.it

PREZZO D'ACQUISTO: 2.200.000 EUR • SUPERFICIE NETTA: ca. 214 m² • VANI: 4 • SUPERFICIE DEL TERRENO: 300 m²

CODICE OGGETTO: IT244151696 - 37017 Lazise – Gardasee

- A colpo d'occhio
- La proprietà
- Dati energetici
- Planimetrie
- Una prima impressione
- Dettagli dei servizi
- Tutto sulla posizione
- Partner di contatto

CODICE OGGETTO: IT244151696 - 37017 Lazise – Gardasee

A colpo d'occhio

CODICE OGGETTO	IT244151696
Superficie netta	ca. 214 m ²
Vani	4
Camere da letto	3
Bagni	5
Anno di costruzione	2024
Garage/Posto auto	2 x Garage

Prezzo d'acquisto	2.200.000 EUR
Casa	Casa unifamiliare
Compenso di mediazione	Soggetto a commissione
Superficie commerciale	ca. 335 m ²
Superficie lorda	ca. 345 m ²
Caratteristiche	Terrazza, Piscina

CODICE OGGETTO: IT244151696 - 37017 Lazise – Gardasee

Dati energetici

Tipologia di riscaldamento	a pavimento	Certificazione energetica	Diagnosi energetica
Riscaldamento	Pompa di calore idraulica/pneumatica	Consumo energetico	30.00 kWh/m ² a
Fonte di alimentazione	Pompa di calore idraulica/pneumatica	Classe di efficienza energetica	A

CODICE OGGETTO: IT244151696 - 37017 Lazise – Gardasee

La proprietà



CODICE OGGETTO: IT244151696 - 37017 Lazise – Gardasee

La proprietà



CODICE OGGETTO: IT244151696 - 37017 Lazise – Gardasee

La proprietà



CODICE OGGETTO: IT244151696 - 37017 Lazise – Gardasee

La proprietà



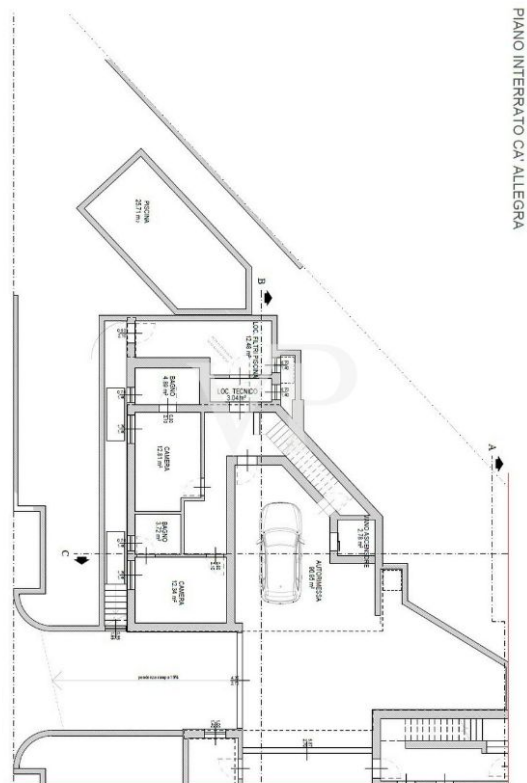
CODICE OGGETTO: IT244151696 - 37017 Lazise – Gardasee

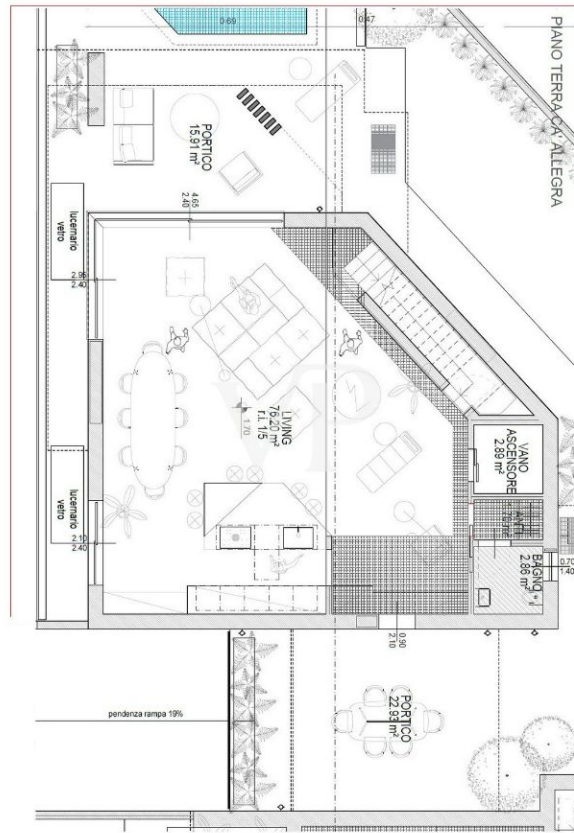
La proprietà

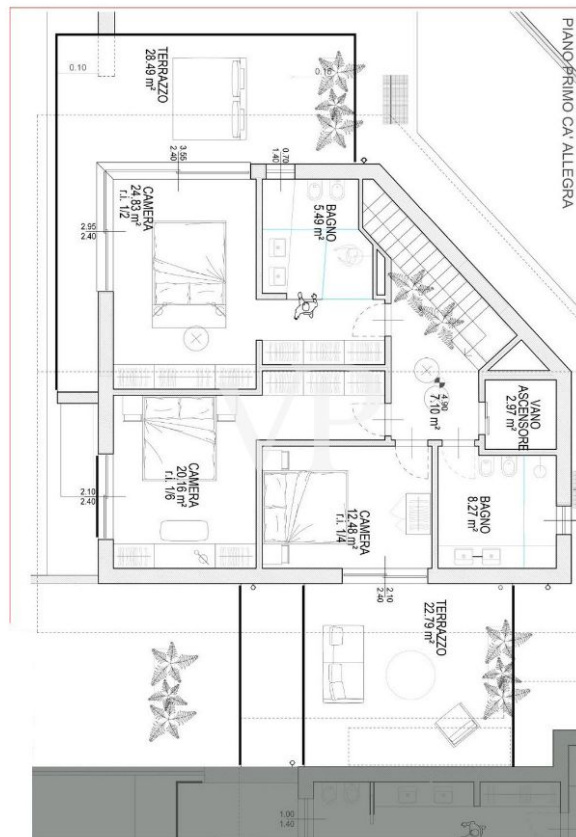


CODICE OGGETTO: IT244151696 - 37017 Lazise – Gardasee

Planimetrie







Questa pianta non è in scala. I documenti ci sono stati dati dal cliente. Per questo motivo, non possiamo garantire la precisione delle informazioni.

CODICE OGGETTO: IT244151696 - 37017 Lazise – Gardasee

Una prima impressione

L'attenzione ai dettagli è al centro di questo straordinario progetto immobiliare a Lazise, che combina uno stile di vita moderno con una posizione idilliaca e strategica. Situata a soli 500 metri dal centro storico e dalla pittoresca passeggiata lungolago, questa proprietà offre comfort abitativi di altissimo livello e rifiniture di pregio. L'ambiente tranquillo e riservato rende questa dimora un perfetto rifugio per godersi appieno la bellezza del Lago di Garda. Che si tratti di rilassarsi a bordo della piscina riscaldata, trascorrere momenti accoglienti negli spazi abitativi luminosi o ammirare il panorama del lago dalla propria terrazza, ogni giorno in questa casa diventa un'esperienza unica.

CODICE OGGETTO: IT244151696 - 37017 Lazise – Gardasee

Dettagli dei servizi

La proprietà si sviluppa su tre piani ed è caratterizzata da una disposizione degli spazi ampia e ben studiata, oltre che da finiture di alta qualità. Al piano interrato si trova un garage privato con spazio per due veicoli, due ampi locali dotati ciascuno di bagno privato e una comoda lavanderia che aggiunge funzionalità all'abitazione.

Il piano terra accoglie con una grande zona giorno open space, dove il soggiorno e la cucina si integrano in un ambiente moderno e conviviale. Un'ampia finestra ad angolo illumina gli spazi con luce naturale, creando un'atmosfera calda e accogliente. Da qui si accede direttamente al giardino curato, dove una piscina riscaldata invita a rilassarsi o a trascorrere momenti piacevoli con familiari e amici. Che si tratti di un drink a bordo piscina o di un bagno di sole, le aree esterne offrono innumerevoli possibilità per vivere al meglio lo stile di vita mediterraneo.

Il piano superiore è interamente dedicato alla zona notte e ospita tre camere matrimoniali. Tra queste, spicca una raffinata camera padronale dotata di bagno privato e terrazza esclusiva. Qui è possibile iniziare la giornata con una vista mozzafiato sul lago e sul paesaggio circostante, o godersi il tramonto in totale tranquillità. La cura nei dettagli e il design elegante rendono ogni ambiente un luogo ideale per il relax, unendo comfort e stile in modo armonioso.

CODICE OGGETTO: IT244151696 - 37017 Lazise – Gardasee

Tutto sulla posizione

La proprietà si trova in una zona tranquilla e allo stesso tempo centrale, a soli 500 metri dal centro storico di Lazise. Il caratteristico borgo, con i suoi affascinanti vicoli medievali che si diramano dalle imponenti mura cittadine, è facilmente raggiungibile a piedi o in bicicletta. Qui si trovano botteghe artigianali, ristoranti tipici e numerose opportunità di svago. La pittoresca passeggiata lungolago invita a piacevoli passeggiate, mentre le vicine spiagge di sabbia offrono il luogo perfetto per rilassarsi al sole o noleggiare una barca per ammirare il Lago di Garda da una prospettiva unica. Oltre ai vantaggi dell'immediata vicinanza ai principali servizi, la posizione si distingue per l'ottima accessibilità. Le uscite autostradali di Affi (A22) e Peschiera del Garda (A4) distano pochi chilometri, consentendo di raggiungere comodamente i parchi divertimento della zona, i suggestivi sentieri del Monte Baldo e della Lessinia, o le affascinanti città di Verona e Mantova. La proprietà rappresenta un punto di partenza ideale per gli amanti della natura e delle attività all'aria aperta, così come per chi desidera esplorare le numerose attrazioni culturali e paesaggistiche della regione gardesana.

CODICE OGGETTO: IT244151696 - 37017 Lazise – Gardasee

Partner di contatto

Per ulteriori informazioni, si prega di contattare la persona di riferimento:

Christian Weissensteiner

Largo Dante Alighieri, n.3 Salò
E-Mail: salo@von-poll.com

To Disclaimer of von Poll Immobilien GmbH

www.von-poll.com