

Salo' – Gardasee

Appartamento moderno in zona residenziale a Salò

CODICE OGGETTO: IT244921648



www.von-poll.it

PREZZO D'ACQUISTO: 632.000 EUR • SUPERFICIE NETTA: ca. 107 m² • VANI: 4 • SUPERFICIE DEL TERRENO: 2.000 m²

CODICE OGGETTO: IT244921648 - 25087 Salo' – Gardasee

- A colpo d'occhio
- La proprietà
- Dati energetici
- Planimetrie
- Una prima impressione
- Tutto sulla posizione
- Partner di contatto

CODICE OGGETTO: IT244921648 - 25087 Salo' – Gardasee

A colpo d'occhio

CODICE OGGETTO	IT244921648
Superficie netta	ca. 107 m ²
DISPONIBILE DAL	12.12.2024
Piano	3
Vani	4
Camere da letto	2
Bagni	2
Anno di costruzione	2024
Garage/Posto auto	1 x Garage

Prezzo d'acquisto	632.000 EUR
Appartamento	Piano
Compenso di mediazione	Soggetto a commissione
Superficie commerciale	ca. 150 m ²
Superficie lorda	ca. 134 m ²
Caratteristiche	Terrazza, Piscina, Balcone

CODICE OGGETTO: IT244921648 - 25087 Salo' – Gardasee

Dati energetici

Tipologia di riscaldamento	a pavimento	Certificazione energetica	Diagnosi energetica
Riscaldamento	Pompa di calore idraulica/pneumatica	Consumo energetico	30.00 kWh/m ² a
CERTIFICAZIONE ENERGETICA VALIDO FINO A	20.08.2035	Classe di efficienza energetica	A
Fonte di alimentazione	Pompa di calore idraulica/pneumatica	Anno di costruzione secondo il certificato energetico	2024

CODICE OGGETTO: IT244921648 - 25087 Salo' – Gardasee

La proprietà



CODICE OGGETTO: IT244921648 - 25087 Salo' – Gardasee

La proprietà



CODICE OGGETTO: IT244921648 - 25087 Salo' – Gardasee

La proprietà



CODICE OGGETTO: IT244921648 - 25087 Salo' – Gardasee

La proprietà



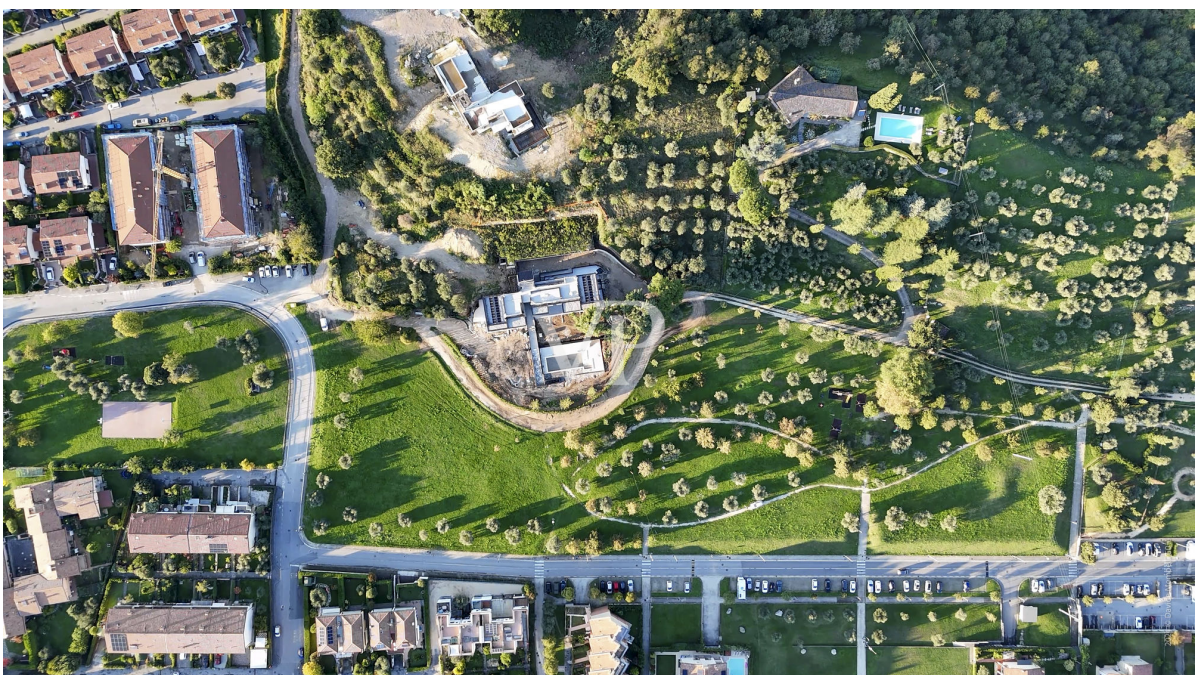
CODICE OGGETTO: IT244921648 - 25087 Salo' – Gardasee

La proprietà



CODICE OGGETTO: IT244921648 - 25087 Salo' – Gardasee

La proprietà



CODICE OGGETTO: IT244921648 - 25087 Salo' – Gardasee

La proprietà



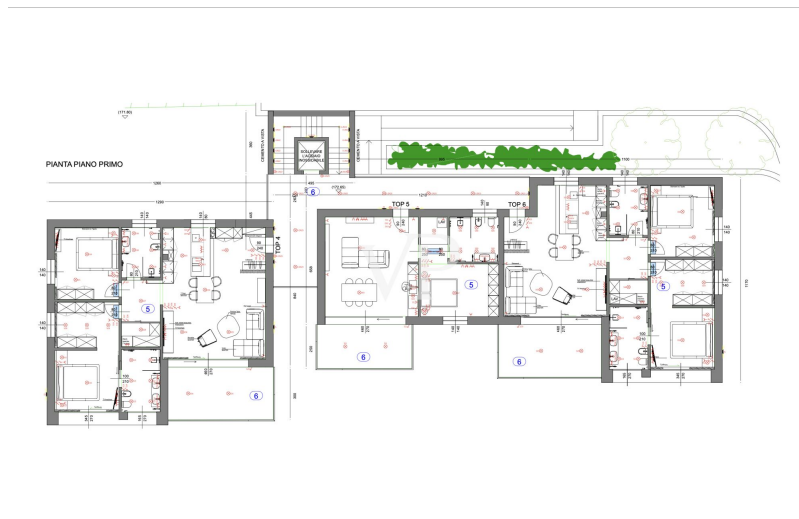
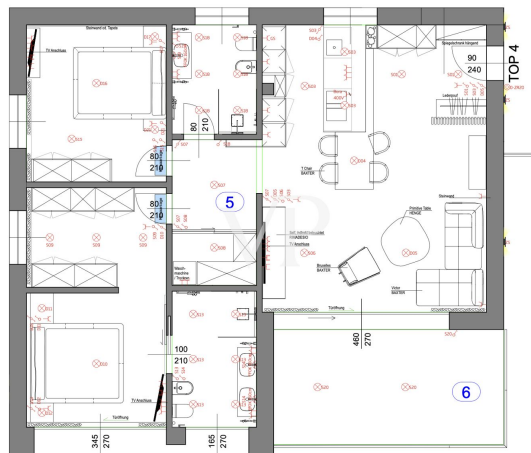
CODICE OGGETTO: IT244921648 - 25087 Salo' – Gardasee

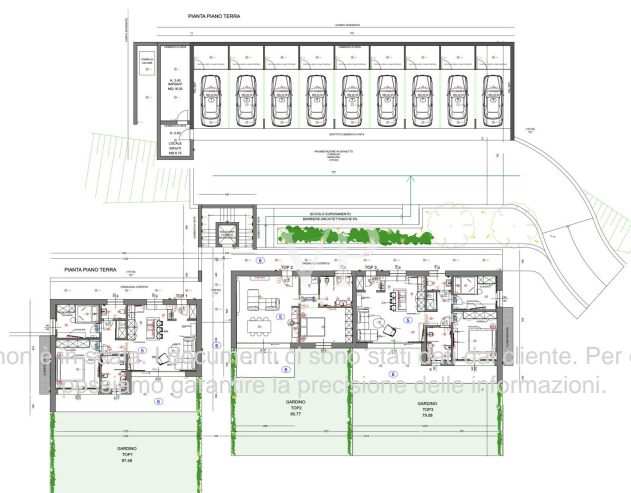
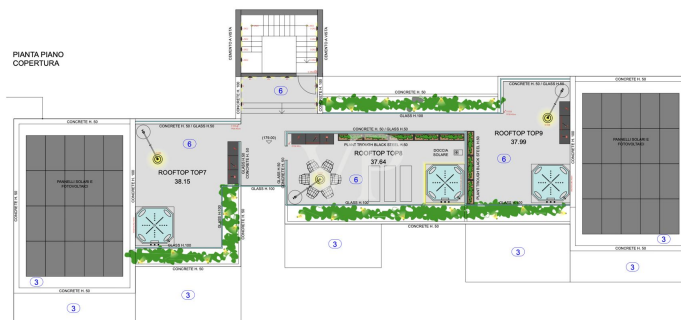
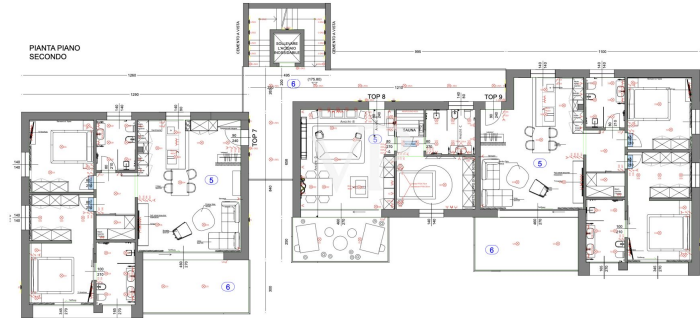
La proprietà



CODICE OGGETTO: IT244921648 - 25087 Salo' – Gardasee

Planimetrie





Questa pianta non è definitiva. I disegni e i documenti di questo progetto sono stati redatti per l'informazione del cliente. Per questo motivo, non possiamo garantire la precisione delle informazioni.

CODICE OGGETTO: IT244921648 - 25087 Salò' – Gardasee

Una prima impressione

Presentiamo un esclusivo appartamento moderno in fase di ultimazione, situato all'interno di una elegante palazzina di sole 9 unità, dotata di piscina e giardino. Questo raffinato appartamento è il risultato di una meticolosa progettazione, con materiali di alta qualità selezionati dai marchi più prestigiosi, come Flos ed Edra, per un perfetto equilibrio tra estetica e funzionalità. L'efficienza energetica è garantita grazie all'installazione di impianti fotovoltaici e alle tecnologie più avanzate, assicurando costi di gestione ridotti e un elevato livello di comfort. Le caratteristiche principali dell'appartamento includono: - Due camere matrimoniali complete di cabina armadio - Due bagni moderni e finemente arredati - Ampia zona living con cucina a vista, ideale per la convivialità - Una terrazza perfetta per i momenti di relax Inoltre, l'appartamento offre opzioni di parcheggio: il garage è disponibile a € 30.000, e sono presenti tre posti auto scoperti ad uso comune. La possibilità di accedere a un'area con zona relax e vista lago sul suggestivo golfo di Salò, rappresenta un'opportunità senza pari. Non lasciarti sfuggire l'occasione di vivere in questo angolo esclusivo del lago di Garda. Contattaci per scoprire la tua nuova casa e prenotare una visita.

CODICE OGGETTO: IT244921648 - 25087 Salò' – Gardasee

Tutto sulla posizione

Cenni di storia Il nome Salò non ha una derivazione chiara. Alcune fonti lo fanno risalire al nome di una regina etrusca, Salodia; altre lo collegano a un lucumone di nome Saloo; altre ancora al termine latino "salodium", che indicava le sale e le stanze di cui erano ricche le ville a lago di epoca romana. Questa città divenne famosa nel 1943 quando vi fu fondata la Repubblica Sociale Italiana, anche nota come Repubblica di Salò. Qui era presente l'ufficio del Ministero degli Esteri che emetteva i comunicati stampa della Repubblica, anche se formalmente la capitale era Roma. Ubicazione e clima Il comune di Salò, che si affaccia sull'omonimo golfo del lago di Garda, è racchiuso a ovest e a sud dai Colli Morenici e a nord dal Monte San Bartolomeo. La frazione di Barbarano è l'unica posta al di fuori del golfo, ma questa si estende sulla costa, ai piedi del monte, verso nord, confinando con Gardone Riviera. Il clima è mite per tutto l'anno e molto confortevole. Nelle stupende giornate primaverili si può assistere al trionfo della natura in fiore, in estate la leggera brezza mitiga le alte temperature, l'autunno offre incantevoli giornate di sole e perfino in inverno le temperature rimangono piacevoli. Bellezze naturali nei dintorni L'isola del Garda, la più grande isola di tutto il Lago di Garda, appartiene al comune di San Felice del Benaco. Sull'isola si trova il lussuoso palazzo della famiglia Cavazza, circondato da meravigliosi giardini italiani e un ricco bosco composto di cipressi, acacie e pini. Tra aprile e ottobre vengono organizzate, insieme alla famiglia Cavazza, delle visite guidate a quest'isola mozzafiato. Percepite sulla vostra pelle la paradisiaca atmosfera di quest'isoletta. Il giardino botanico Heller e il Vittoriale degli Italiani sono mete molto ambite per i visitatori di tutto il mondo. Le montagne sovrastanti, per altro facilmente raggiungibili a piedi, offrono paesaggi mozzafiato. Arte culinaria del Garda Svariati sono i ristoranti eccellenti della zona ma i più rinomati sono: Lido 84 (ristorante Stellato), Il Benaco, L'orologio, Le Rose e ottime pizzerie. Sport del Lago di Garda Il lago di Garda è noto per gli sport acquatici, in primis la vela con le importanti regate che ogni anno si svolgono nelle acque benacensi, ma anche wakeboard (sci d'acqua), kitesurf, windsurf, canoa, snorkeling, senza dimenticare lo sport acquatico più in voga del momento: lo stand up paddling (SUP). Per gli amanti del brivido si può provare l'ebbrezza del deltaplano e parapendio dalla cima del monte Spino e dal monte Baldo. Svariati sono i campi da golf raggiungibili entro i 10 km, Arzaga, Garda e Colombaro. Passeggiate a piedi, in bicicletta o a cavallo renderanno magiche le vostre esperienze, sono presenti più di 100 km ciclabili passando dal bordo lago ai sentieri di collina. Per chi ama la neve la prestigiosa località Madonna di Campiglio è raggiungibile in poco meno di due ore in automobile. Porti pubblici e privati - Porto di Salò (pubblico e privato) - Porto Portese (pubblico e privato) - Porto di San Felice (pubblico) - Porto Torchio - Manerba del Garda (privato) - Porto di Gardone Riviera (pubblico e privato)

Spiagge Salò e dintorni Spiaggetta delle Rive. Spiaggia del Mulino e Mokai Beach. Bau Beach a Salò Spiaggia Rive Grandi a Barbarano. Spiaggia Rimbalzello. Per i più piccoli e non solo 10 parchi divertimento da non perdere sul Lago di Garda ; i sorrisi , il divertimento, la spensieratezza della vacanza in famiglia....Gardaland Park, Gardaland Sea Life Aquarium, Caneva Aquapark, Movieland: The Hollywood Park, Medieval Times, il rodeo dei cavalieri, Busatte Adventure, Parco Natura Viva, Parco Giardino Sigurtà, Elias Adventure Park, Jungle Adventure Park oltre ai parchi pubblici e privati dove si potranno ammirare tutte le tipologie floreali autoctone.

CODICE OGGETTO: IT244921648 - 25087 Salò – Gardasee

Partner di contatto

Per ulteriori informazioni, si prega di contattare la persona di riferimento:

Christian Weissensteiner

Largo Dante Alighieri, n.3 Salò

E-Mail: salo@von-poll.com

To Disclaimer of von Poll Immobilien GmbH

www.von-poll.com