

Toscolano Maderno – Gardasee

Terreno edificabile con progetto in zona riservata con vista lago a Toscolano Maderno

CODICE OGGETTO: IT244921402



www.von-poll.it

PREZZO D'ACQUISTO: 1.050.000 EUR • SUPERFICIE NETTA: ca. 7.556 m² • SUPERFICIE DEL TERRENO: 7.556 m²

CODICE OGGETTO: IT244921402 - 25088 Toscolano Maderno – Gardasee

- A colpo d'occhio
- La proprietà
- Una prima impressione
- Tutto sulla posizione
- Partner di contatto

CODICE OGGETTO: IT244921402 - 25088 Toscolano Maderno – Gardasee

A colpo d'occhio

CODICE OGGETTO	IT244921402
Superficie netta	ca. 7.556 m ²
DISPONIBILE DAL	10.12.2024

Prezzo d'acquisto	1.050.000 EUR
Tipo di oggetto	Trama
Compenso di mediazione	Soggetto a commissione
Superficie commerciale	ca. 7.556 m ²

CODICE OGGETTO: IT244921402 - 25088 Toscolano Maderno – Gardasee

La proprietà



CODICE OGGETTO: IT244921402 - 25088 Toscolano Maderno – Gardasee

La proprietà



CODICE OGGETTO: IT244921402 - 25088 Toscolano Maderno – Gardasee

La proprietà



CODICE OGGETTO: IT244921402 - 25088 Toscolano Maderno – Gardasee

La proprietà



CODICE OGGETTO: IT244921402 - 25088 Toscolano Maderno – Gardasee

La proprietà



CODICE OGGETTO: IT244921402 - 25088 Toscolano Maderno – Gardasee

La proprietà



CODICE OGGETTO: IT244921402 - 25088 Toscolano Maderno – Gardasee

La proprietà



CODICE OGGETTO: IT244921402 - 25088 Toscolano Maderno – Gardasee

La proprietà



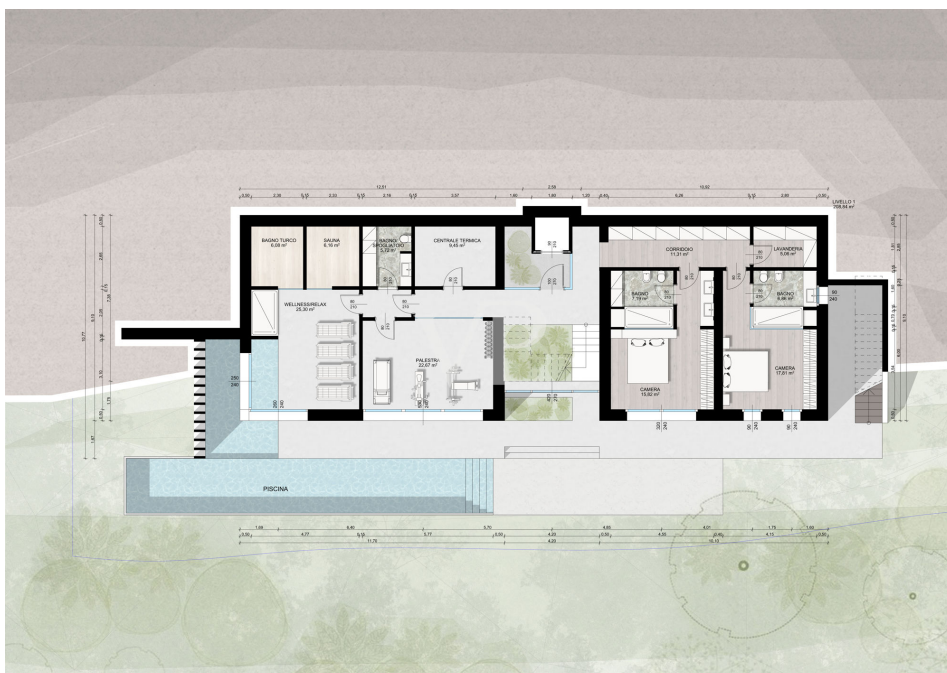
CODICE OGGETTO: IT244921402 - 25088 Toscolano Maderno – Gardasee

La proprietà



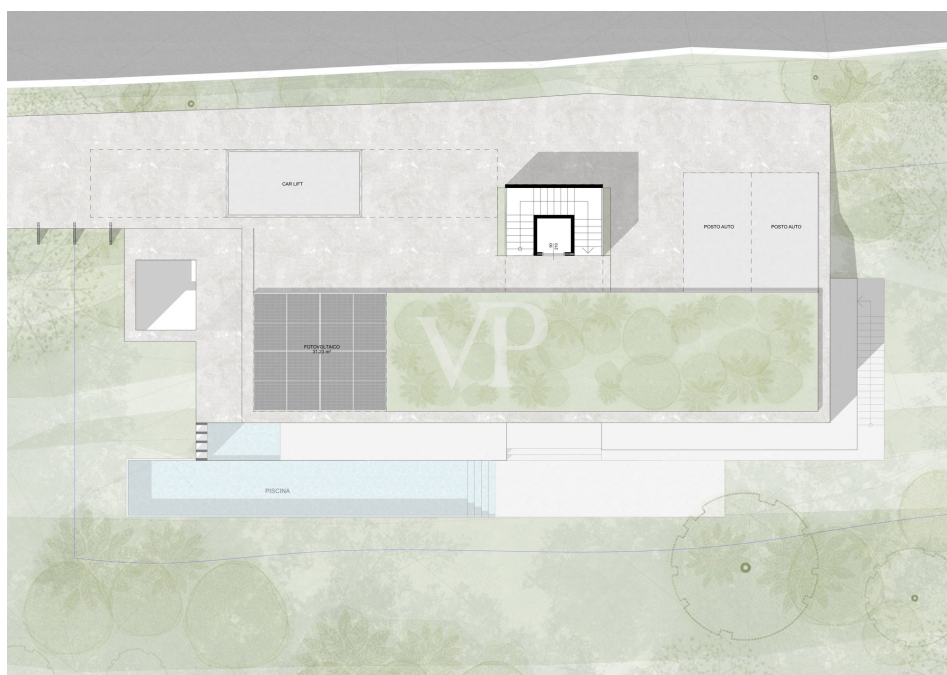
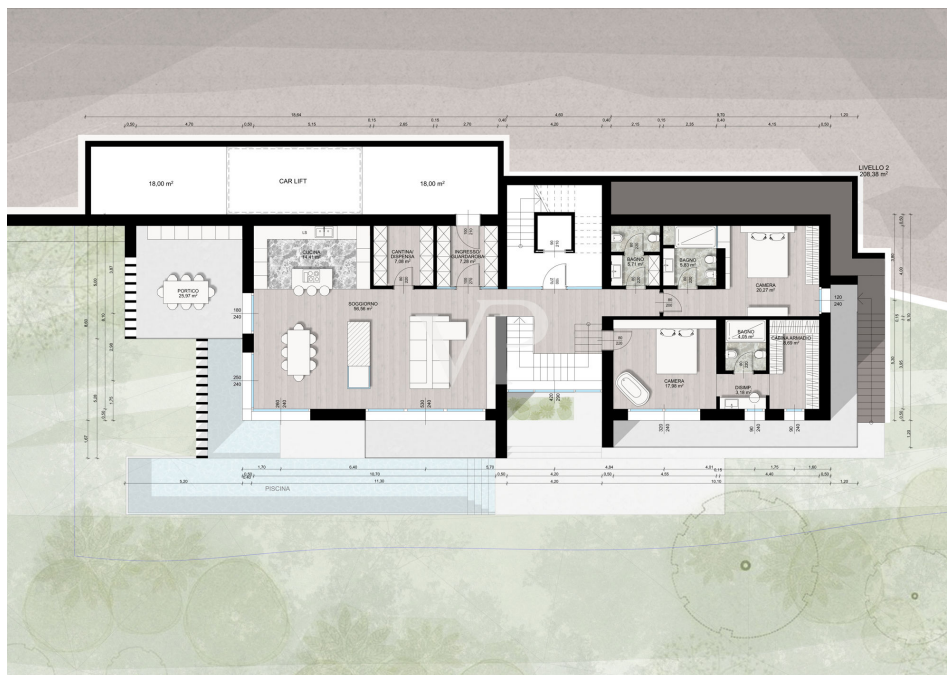
CODICE OGGETTO: IT244921402 - 25088 Toscolano Maderno – Gardasee

La proprietà



CODICE OGGETTO: IT244921402 - 25088 Toscolano Maderno – Gardasee

La proprietà



CODICE OGGETTO: IT244921402 - 25088 Toscolano Maderno – Gardasee

Una prima impressione

Lotto di terreno edificabile in zona riservata e tranquilla con importante vista lago. Il terreno edificabile viene venduto con un progetto dove si potrà realizzare una villa in stile moderno, infinity pool, spa, palestra e zone relax per rilassarsi e godere della vista. Il progetto prevede di costruire una villa di circa 430 mq lordi su due livelli con parcheggio e garage sul tetto più le terrazze e i locali interrati. Nel progetto sono presenti 4 camere, 5 bagni, zona living con possibilità di pranzare indoor e outdoor, una spa e palestra di oltre 60 mq, terrazzi e balconi tutti rivolti verso il lago. In agenzia troverete i dettagli di progetto e i costi per realizzarlo. Non fatevi scappare questa fantastica opportunità di costruire la vostra nuova casa in una zona esclusiva!

CODICE OGGETTO: IT244921402 - 25088 Toscolano Maderno – Gardasee

Tutto sulla posizione

Ubicazione e clima Toscolano Maderno si adagia su un ampio promontorio racchiuso tra il romantico porto di Toscolano ed il suggestivo golfo di Maderno. Il comune di Toscolano-Maderno è situato sulla sponda bresciana del lago di Garda che dista 40 km dal capoluogo di provincia Brescia. Il clima è mite per tutto l'anno e molto confortevole. Nelle stupende giornate primaverili si può assistere al trionfo della natura in fiore, in estate la leggera brezza mitiga le alte temperature, l'autunno offre incantevoli giornate di sole e perfino in inverno le temperature rimangono piacevoli. Bellezze naturali nei dintorni L'isola del Garda, la più grande isola di tutto il Lago di Garda, appartiene al comune di San Felice del Benaco. Sull'isola si trova il lussuoso palazzo della famiglia Cavazza, circondato da meravigliosi giardini italiani e un ricco bosco composto di cipressi, acacie e pini. Tra aprile e ottobre vengono organizzate, insieme alla famiglia Cavazza, delle visite guidate a quest'isola mozzafiato. Percepite sulla vostra pelle la paradisiaca atmosfera di quest'isoletta. Il giardino botanico Heller e il Vittoriale degli Italiani sono mete molto ambite per i visitatori di tutto il mondo. Le montagne sovrastanti, per altro facilmente raggiungibili a piedi, offrono paesaggi mozzafiato. Arte culinaria del Garda Svariati sono i ristoranti eccellenti della zona ma i più rinomati sono :Lido 84 (ristorante Stellato), Gatto d'oro, la tana, il Cortiletto e ottime pizzerie. Sport del Lago di Garda Il lago di Garda è noto per gli sport acquatici, in primis la vela con le importanti regate che ogni anno si svolgono nelle acque benacensi, ma anche wakeboard (sci d'acqua), kitesurf, windsurf, canoa, snorkeling, senza dimenticare lo sport acquatico più in voga del momento: lo stand up paddling (SUP). Per gli amanti del brivido si può provare l'ebbrezza del deltaplano e parapendio dalla cima del monte Spino e dal monte Baldo. Svariati sono i campi da golf raggiungibili entro i 15 km , Arzaga, Garda e Colombaro. Passeggiate a piedi, in bicicletta o a cavallo renderanno magiche le vostre esperienze , sono presenti più di 100 km ciclabili passando dal bordo lago ai sentieri di collina. Per chi ama la neve la prestigiosa località Madonna di Campiglio è raggiungibile in poco meno di due ore in automobile. Porti pubblici e privati - Porto di Salò (pubblico e privato) - Porto di Maderno (pubblico) - Porto Torchio - Manerba del Garda (privato) - Porto di Gardone Riviera (pubblico e privato) Spiagge Salò e dintorni Vanta alcune bellissime spiagge: la spiaggia Degli Ulivi, il Lido Azzurro e Riva Granda. Se hai un amico a quattro zampe la spiaggia Riva Grande è ciò che fa per te: dalle dimensioni molto generose, è dotata di servizio salvataggio, chiosco, abbeveratoi e area giochi per cani e bambini. Spiaggia Rive Grandi a Barbarano. Spiaggia Rimbazzello. Per i più piccoli e non solo 10 parchi divertimento da non perdere sul Lago di Garda ; i sorrisi , il divertimento, la spensieratezza della vacanza in famiglia....Gardaland Park, Gardaland Sea Life Aquarium, Caneva Aquapark, Movieland: The Hollywood Park, Medieval Times, il rodeo dei cavalieri, Busatte

Adventure, Parco Natura Viva, Parco Giardino Sigurtà, Elias Adventure Park, Jungle Adventure Park oltre ai parchi pubblici e privati dove si potranno ammirare tutte le tipologie floreali autoctone.

CODICE OGGETTO: IT244921402 - 25088 Toscolano Maderno – Gardasee

Partner di contatto

Per ulteriori informazioni, si prega di contattare la persona di riferimento:

Christian Weissensteiner

Largo Dante Alighieri, n.3 Salò
E-Mail: salo@von-poll.com

To Disclaimer of von Poll Immobilien GmbH

www.von-poll.com