

Bardolino – Veneto

Bardolino: Detached Lakefront Villa

CODICE OGGETTO: IT244151216



www.von-poll.it

SUPERFICIE NETTA: ca. 220 m² • VANI: 11 • SUPERFICIE DEL TERRENO: 1.550 m²

CODICE OGGETTO: IT244151216 - 37011 Bardolino – Veneto

- A colpo d'occhio
- La proprietà
- Dati energetici
- Planimetrie
- Una prima impressione
- Dettagli dei servizi
- Partner di contatto

CODICE OGGETTO: IT244151216 - 37011 Bardolino – Veneto

A colpo d'occhio

CODICE OGGETTO	IT244151216
Superficie netta	ca. 220 m ²
DISPONIBILE DAL	Previo accordo
Vani	11
Camere da letto	5
Bagni	5
Anno di costruzione	1970

Casa	Casa unifamiliare
Compenso di mediazione	subject to commission
Superficie commerciale	ca. 300 m ²
Superficie lorda	ca. 0 m ²
Caratteristiche	Terrazza, Caminetto, Balcone

CODICE OGGETTO: IT244151216 - 37011 Bardolino – Veneto

Dati energetici

Certificazione
energetica

Diagnosi energetica

CODICE OGGETTO: IT244151216 - 37011 Bardolino – Veneto

La proprietà



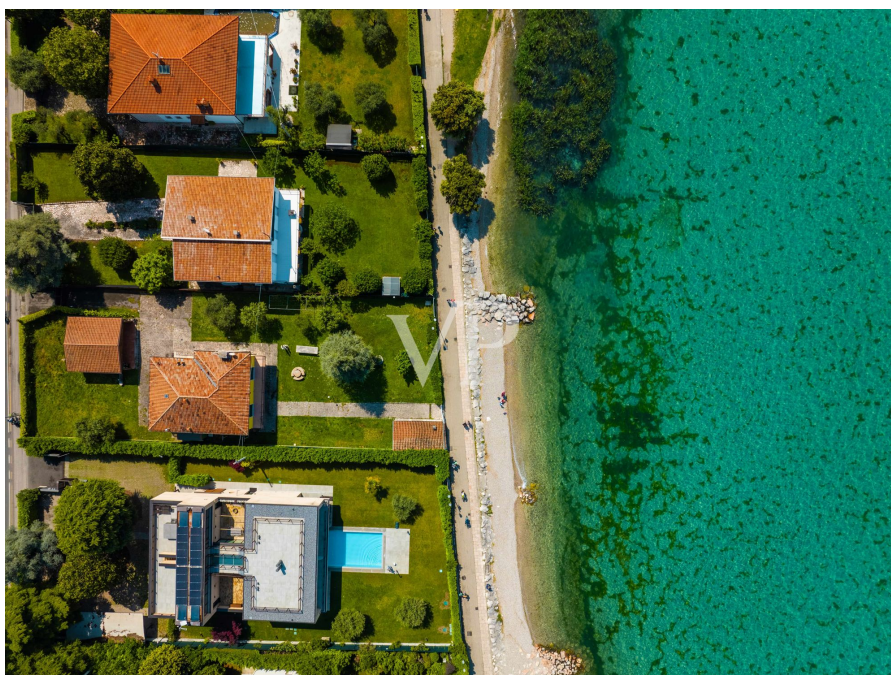
CODICE OGGETTO: IT244151216 - 37011 Bardolino – Veneto

La proprietà



CODICE OGGETTO: IT244151216 - 37011 Bardolino – Veneto

La proprietà



CODICE OGGETTO: IT244151216 - 37011 Bardolino – Veneto

La proprietà



CODICE OGGETTO: IT244151216 - 37011 Bardolino – Veneto

La proprietà



CODICE OGGETTO: IT244151216 - 37011 Bardolino – Veneto

La proprietà



CODICE OGGETTO: IT244151216 - 37011 Bardolino – Veneto

La proprietà



CODICE OGGETTO: IT244151216 - 37011 Bardolino – Veneto

La proprietà



CODICE OGGETTO: IT244151216 - 37011 Bardolino – Veneto

La proprietà



CODICE OGGETTO: IT244151216 - 37011 Bardolino – Veneto

La proprietà



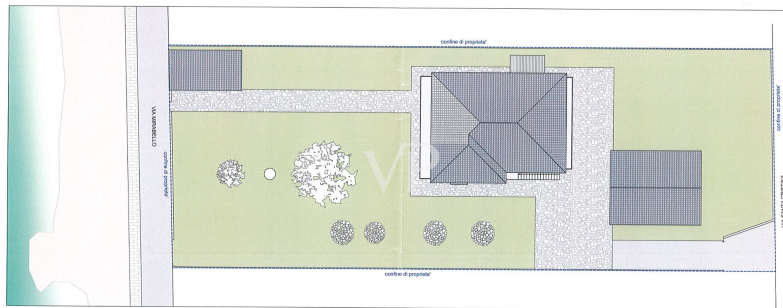
CODICE OGGETTO: IT244151216 - 37011 Bardolino – Veneto

La proprietà

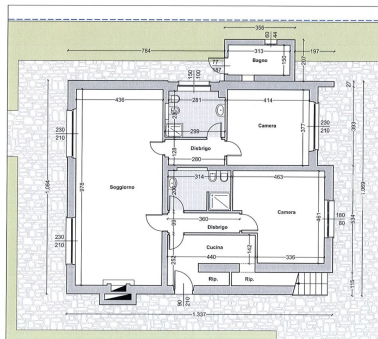


CODICE OGGETTO: IT244151216 - 37011 Bardolino – Veneto

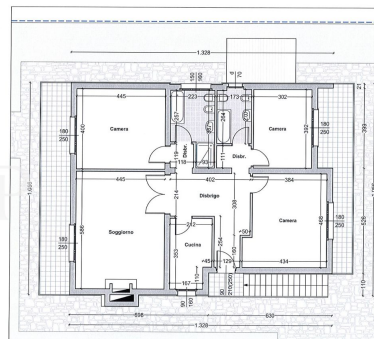
Planimetrie



PLANIMETRIA GENERALE - Scala 1:200



PIANO TERRA - Scala 1:100



PIANO PRIMO - Scala 1:100

Questa pianta non è in scala. I documenti ci sono stati dati dal cliente. Per questo motivo, non possiamo garantire la precisione delle informazioni.

CODICE OGGETTO: IT244151216 - 37011 Bardolino – Veneto

Una prima impressione

On the shores of the exclusive Lake Garda in the setting of Bardolino a stone's throw from the historic center of the town, we propose, characteristic single solution, divided into two apartments of about 110 square meters, plus adjoining terrace on the first floor, and a shed of about 50 square meters, all arranged on an area of 1,550 square meters of the private garden. The ground floor solution has an entrance hall, living room, kitchen, two bedrooms and two bathrooms, while on the first floor we find the entrance hall, living room, kitchen, three bedrooms and two bathrooms. The potential of the property is definitely due to the enviable location that in addition to easily connect the lake, the historic center of the village and services (such as pharmacy, stores, grocery stores), has very comfortable and exploitable surfaces for different needs. The dwelling exceeds 300 sqm commercial (1,030 cubic meters existing) with the possibility of expansion up to 1,500 cubic meters equal to about 500 square meters of housing, it could absolutely lend itself as the creation not only of a detached villa, or semi-detached but also for the realization of a project of several apartments. The private pier completes the proposal.

CODICE OGGETTO: IT244151216 - 37011 Bardolino – Veneto

Dettagli dei servizi

Existing volume 1,029 cu m

Building possibility up to 1,500 cu m

CODICE OGGETTO: IT244151216 - 37011 Bardolino – Veneto

Partner di contatto

Per ulteriori informazioni, si prega di contattare la persona di riferimento:

Christian Weissensteiner

Largo Dante Alighieri, n.3 Salò
E-Mail: salo@von-poll.com

To Disclaimer of von Poll Immobilien GmbH

www.von-poll.com