

Torri del Benaco – Gardasee

# Villa di alto livello con splendida vista sul Lago di Garda.

CODICE OGGETTO: IT23415909



[www.von-poll.it](http://www.von-poll.it)

SUPERFICIE NETTA: ca. 313,2 m<sup>2</sup> • VANI: 6 • SUPERFICIE DEL TERRENO: 16.000 m<sup>2</sup>

**CODICE OGGETTO: IT23415909 - Torri del Benaco – Gardasee**

- A colpo d'occhio
- La proprietà
- Dati energetici
- Planimetrie
- Una prima impressione
- Dettagli dei servizi
- Tutto sulla posizione
- Partner di contatto

CODICE OGGETTO: IT23415909 - Torri del Benaco – Gardasee

## A colpo d'occhio

CODICE OGGETTO	IT23415909
Superficie netta	ca. 313,2 m <sup>2</sup>
Vani	6
Camere da letto	4
Bagni	5
Anno di costruzione	2024

Prezzo d'acquisto	Su richiesta
Casa	Casa unifamiliare
Compenso di mediazione	soggetto a commissione
Superficie commerciale	ca. 574 m <sup>2</sup>
Superficie lorda	ca. 313 m <sup>2</sup>
Caratteristiche	Terrazza

CODICE OGGETTO: IT23415909 - Torri del Benaco – Gardasee

## Dati energetici

Tipologia di riscaldamento	a pavimento	Certificazione energetica	Diagnosi energetica
Riscaldamento	Pompa di calore idraulica/pneumatica	Consumo energetico	20.00 kWh/m <sup>2</sup> a
CERTIFICAZIONE ENERGETICA VALIDO FINO A	01.12.2033	Classe di efficienza energetica	A
Fonte di alimentazione	Pompa di calore idraulica/pneumatica		

CODICE OGGETTO: IT23415909 - Torri del Benaco – Gardasee

## La proprietà



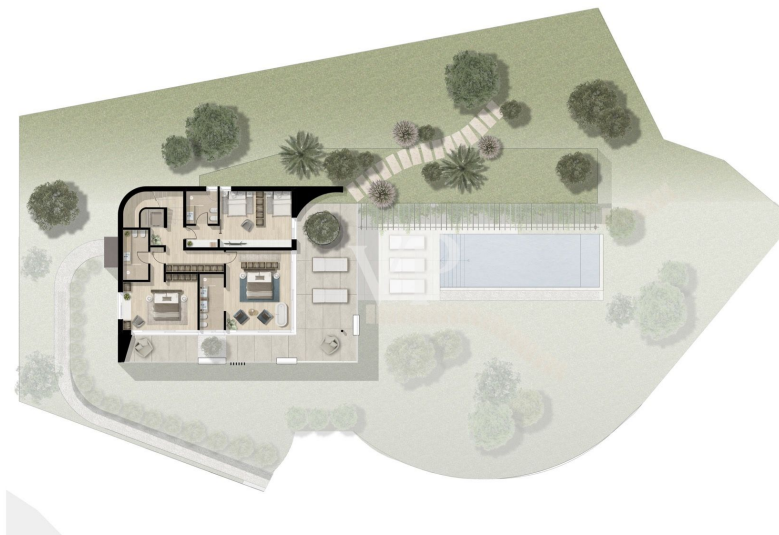
CODICE OGGETTO: IT23415909 - Torri del Benaco – Gardasee

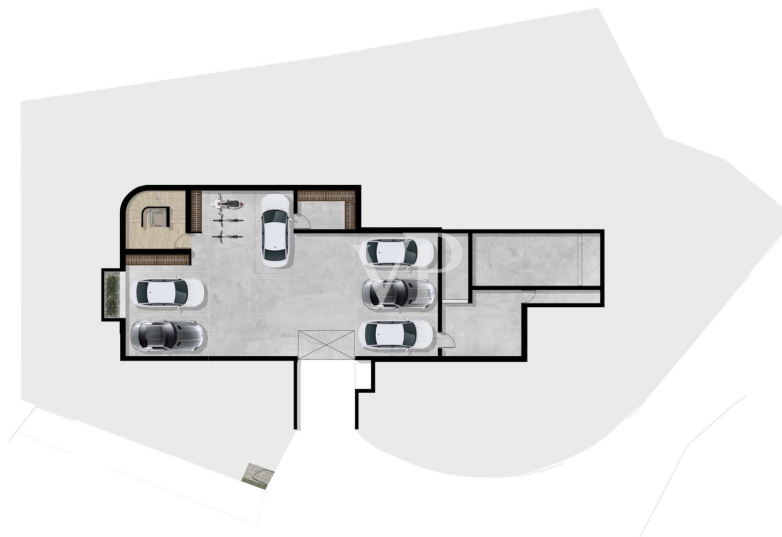
## La proprietà



CODICE OGGETTO: IT23415909 - Torri del Benaco – Gardasee

## Planimetrie





Questa pianta non è in scala. I documenti ci sono stati dati dal cliente. Per questo motivo, non possiamo garantire la precisione delle informazioni.



**CODICE OGGETTO: IT23415909 - Torri del Benaco – Gardasee**

## Una prima impressione

La villa di alto livello progettata sovrasta l'incantevole villaggio di "Crero", che appartiene a Torri del Benaco, e offre un rifugio unico per gli amanti della natura e per chi cerca pace e tranquillità. Appena varcato il cancello automatico, sarete conquistati dal fascino di questo luogo speciale. Circondato da uliveti, si gode di una splendida vista sul lago fino ai paesi di Maderno e Gargnano, sulla sponda opposta. Trovandosi tra Torri del Benaco e il paese di Crero, nel punto più ampio del lago, si può godere della "vastità" del lago e sentirsi quasi in riva al mare. Il monte opposto, sulla sponda bresciana del lago, il "Monte Pizzocolo", è chiamato dai veronesi "Monte Gu" o "naso di Napoleone" perché la sua caratteristica formazione a picco sud-nord lo fa assomigliare al profilo del volto dell'imperatore Napoleone Bonaparte sdraiato. Il sole tramonta dietro di esso, permettendo di godere di tramonti mozzafiato dalla terrazza. La vista spazia fino alla baia di Salò e all'Isola del Garda a sud sul lato occidentale e a nord fino al Parco Alto del Lago "Tignale". La natura incontaminata crea un rifugio affascinante. Il bosco vicino conduce alla collina verso San Zeno die Montagna. Grazie alla struttura a tre piani, l'altezza della cubatura dell'edificio offre una vista panoramica di prim'ordine.

**CODICE OGGETTO: IT23415909 - Torri del Benaco – Gardasee**

## Dettagli dei servizi

**COSTRUZIONE CON FINITURE DI PREGIO – UN INVESTIMENTO SICURO!**

Costruzione di elevata qualità sia all'interno che all'esterno. Spazi funzionali aggiuntivi, come giardini privati, terrazze, piscina, spaziose autorimesse e sale hobby fanno di queste proprietà un'oasi di benessere personale, oltre che un investimento immobiliare dal valore stabile.

**CODICE OGGETTO: IT23415909 - Torri del Benaco – Gardasee**

## Tutto sulla posizione

IN ARMONIA CON LA NATURA Tra natura e storia nasce Crero, una piccola località caratterizzata da pochi fabbricati immersi nel verde argentato della Riviera degli Ulivi, dove la natura selvaggia lascia spazio a lotti di terreno curati che digradano dolcemente verso le suggestive sponde del Lago di Garda.

CODICE OGGETTO: IT23415909 - Torri del Benaco – Gardasee

## Partner di contatto

Per ulteriori informazioni, si prega di contattare la persona di riferimento:

Christian Weissensteiner

---

Largo Dante Alighieri, n.3 Salò  
E-Mail: [salo@von-poll.com](mailto:salo@von-poll.com)

*To Disclaimer of von Poll Immobilien GmbH*

---

[www.von-poll.com](http://www.von-poll.com)