

Torri del Benaco – Gardasee

# High-end villa with wonderful views over Lake Garda.

CODICE OGGETTO: IT23415909



[www.von-poll.it](http://www.von-poll.it)

SUPERFICIE NETTA: ca. 313,2 m<sup>2</sup> • VANI: 6 • SUPERFICIE DEL TERRENO: 16.000 m<sup>2</sup>

**CODICE OGGETTO: IT23415909 - Torri del Benaco – Gardasee**

- A colpo d'occhio
- La proprietà
- Dati energetici
- Planimetrie
- Una prima impressione
- Partner di contatto

CODICE OGGETTO: IT23415909 - Torri del Benaco – Gardasee

## A colpo d'occhio

CODICE OGGETTO	IT23415909
Superficie netta	ca. 313,2 m <sup>2</sup>
DISPONIBILE DAL	Previo accordo
Vani	6
Camere da letto	4
Bagni	5
Anno di costruzione	2024

Casa	Casa unifamiliare
Compenso di mediazione	subject to commission
Superficie commerciale	ca. 574 m <sup>2</sup>
Superficie lorda	ca. 313 m <sup>2</sup>
Caratteristiche	Terrazza

CODICE OGGETTO: IT23415909 - Torri del Benaco – Gardasee

## Dati energetici

Tipologia di riscaldamento	a pavimento	Certificazione energetica	Diagnosi energetica
Riscaldamento	Pompa di calore idraulica/pneumatica	Consumo energetico	20.00 kWh/m <sup>2</sup> a
CERTIFICAZIONE ENERGETICA VALIDO FINO A	01.12.2033	Classe di efficienza energetica	A
Fonte di alimentazione	Pompa di calore idraulica/pneumatica		

CODICE OGGETTO: IT23415909 - Torri del Benaco – Gardasee

## La proprietà



CODICE OGGETTO: IT23415909 - Torri del Benaco – Gardasee

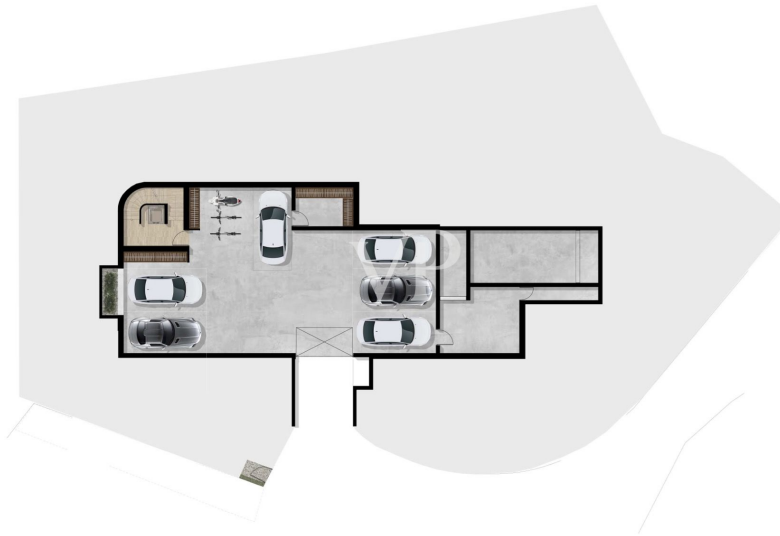
## La proprietà



CODICE OGGETTO: IT23415909 - Torri del Benaco – Gardasee

## Planimetrie





Questa pianta non è in scala. I documenti ci sono stati dati dal cliente. Per questo motivo, non possiamo garantire la precisione delle informazioni.



**CODICE OGGETTO: IT23415909 - Torri del Benaco – Gardasee**

## Una prima impressione

The projected high-end villa towers above the enchanting village of "Crero", which belongs to Torri del Benaco, and offers a unique retreat for nature lovers and those seeking peace and quiet. As soon as you drive through the automatic gate, you will be captivated by the flair of this special place. Surrounded by olive groves, you can enjoy a wonderful view of the lake as far as the towns of Maderno and Gargnano on the opposite side of the lake. As you are located between Torri del Benaco and the village of Crero at the widest point of the lake, you can enjoy the "vastness" of the lake and almost feel like you are by the sea. The opposite mountain on the Brescian side of the lake, "Monte Pizzocolo", is called "Monte Gu" or "Napoleon's nose" by the people of Verona because its characteristic south-north peak formation makes it look like the profile of the face of the reclining Emperor Napoleon Bonaparte. The sun sets behind it, allowing you to enjoy breathtaking sunsets from the terrace. The view stretches as far as the bay of Salò and the Isola del Garda to the south on the western side and to the north as far as the Parco Alto del Lago "Tignale". The unspoiled nature creates a fascinating retreat. The adjacent forest leads up the hill towards San Zeno die Montagna. Thanks to the three-storey design, the height of the building cubature offers a panoramic view in a class of its own.

CODICE OGGETTO: IT23415909 - Torri del Benaco – Gardasee

## Partner di contatto

Per ulteriori informazioni, si prega di contattare la persona di riferimento:

Christian Weissensteiner

---

Largo Dante Alighieri, n.3 Salò  
E-Mail: [salo@von-poll.com](mailto:salo@von-poll.com)

*To Disclaimer of von Poll Immobilien GmbH*

---

[www.von-poll.com](http://www.von-poll.com)