

Kirchheim unter Teck – Schafhof

Einfamilienhaus in Traumlage - Ihr Modernisierungsprojekt mit Ausbaupotenzial

CODICE OGGETTO: 23364026



PREZZO D'ACQUISTO: 615.000 EUR • SUPERFICIE NETTA: ca. 110,7 m² • VANI: 4 • SUPERFICIE DEL TERRENO: 533 m²

CODICE OGGETTO: 23364026 - 73230 Kirchheim unter Teck – Schafhof

- A colpo d'occhio
- La proprietà
- Dati energetici
- Planimetrie
- Una prima impressione
- Dettagli dei servizi
- Tutto sulla posizione
- Ulteriori informazioni
- Partner di contatto

CODICE OGGETTO: 23364026 - 73230 Kirchheim unter Teck – Schafhof

A colpo d'occhio

| | |
|---------------------|------------------------------------|
| CODICE OGGETTO | 23364026 |
| Superficie netta | ca. 110,7 m ² |
| Tipologia tetto | a due falde |
| Vani | 4 |
| Camere da letto | 2 |
| Bagni | 2 |
| Anno di costruzione | 1977 |
| Garage/Posto auto | 1 x Carport, 1 x superficie libera |

| | |
|------------------------|---|
| Prezzo d'acquisto | 615.000 EUR |
| Casa | Casa unifamiliare |
| Compenso di mediazione | Käuferprovision beträgt 3,57 % (inkl. MwSt.) des beurkundeten Kaufpreises |
| Stato dell'immobile | Necessita ristrutturazione |
| Tipologia costruttiva | prefabbricato |
| Superficie lorda | ca. 64 m ² |
| Caratteristiche | Terrazza, Bagni di servizio, Caminetto, Giardino / uso comune, Balcone |

CODICE OGGETTO: 23364026 - 73230 Kirchheim unter Teck – Schafhof

Dati energetici

| | | | |
|---|-------------------------------------|---------------------------------|---------------------|
| Tipologia di riscaldamento | Sistema di riscaldamento a un piano | Certificazione energetica | Diagnosi energetica |
| Riscaldamento | ELECTRICITY | Consumo energetico | 119.36 kWh/m²a |
| CERTIFICAZIONE ENERGETICA VALIDO FINO A | 20.08.2034 | Classe di efficienza energetica | D |
| Fonte di alimentazione | Elettrico | | |

CODICE OGGETTO: 23364026 - 73230 Kirchheim unter Teck – Schafhof

La proprietà



CODICE OGGETTO: 23364026 - 73230 Kirchheim unter Teck – Schafhof

La proprietà



CODICE OGGETTO: 23364026 - 73230 Kirchheim unter Teck – Schafhof

La proprietà



CODICE OGGETTO: 23364026 - 73230 Kirchheim unter Teck – Schafhof

La proprietà



CODICE OGGETTO: 23364026 - 73230 Kirchheim unter Teck – Schafhof

La proprietà



CODICE OGGETTO: 23364026 - 73230 Kirchheim unter Teck – Schafhof

La proprietà



CODICE OGGETTO: 23364026 - 73230 Kirchheim unter Teck – Schaffhof

La proprietà

WIR FINANZIEREN ALLES – AUSSER LUFTSCHLÖSSER

WIR HABEN FÜR SIE IHRE WUNSCHFINANZIERUNG AUS RUND 700 FINANZINSTITUTEN

Wir bieten Ihnen unabhängige Finanzierungsberatung, überprüfen Ihre bestehende Finanzierung oder klären, welche Immobilie für Sie finanziell in Frage kommt!

JETZT HIER BERATEN LASSEN.

AKTUELLE ZINSEN
bei einem Nettodarlehensbetrag von 150.000 €

3,25% p.a.
effektiver Jahreszins: 10 Jahre Sollzinsbindung
3,17% p.a. gebundener Sollzins

Konditionen wie im Internet, Ansprechpartner vor Ort!

| Sollzinsbindung | gebundener Sollzins | effektiver Jahreszins |
|-----------------|---------------------|-----------------------|
| 5 Jahre | 3,29% p.a. | 3,40% p.a. |
| 10 Jahre | 3,17% p.a. | 3,25% p.a. |
| 30 Jahre | 3,61% p.a. | 3,69% p.a. |

Stand 03.09.2024

Bäume pflanzen fürs Klima
GROVATHEMA

www.vp-finance.de

FÜR SIE IN DEN BESTEN LAGEN

VP VON POLL IMMOBILIEN

VP VON POLL IMMOBILIEN

DEKRA Dienstleistungszertifikat für Immobilienmakler
DEKRA

Gold Partner
Seit 2015
Immo Scout24

Kundenmeinungen der letzten 12 Monate
VON KUNDEN EMPFOHLEN 2024
Mehr Infos
Proven Expert

Vertrauen Sie einem ausgezeichneten Immobilienmakler.

Kontaktieren Sie uns, wir freuen uns darauf, Sie persönlich und individuell zu beraten.
T.: 07021 - 50 44 88 0

BELLEVUE Best Property Agents 2024

Google
Kundenrezensionen

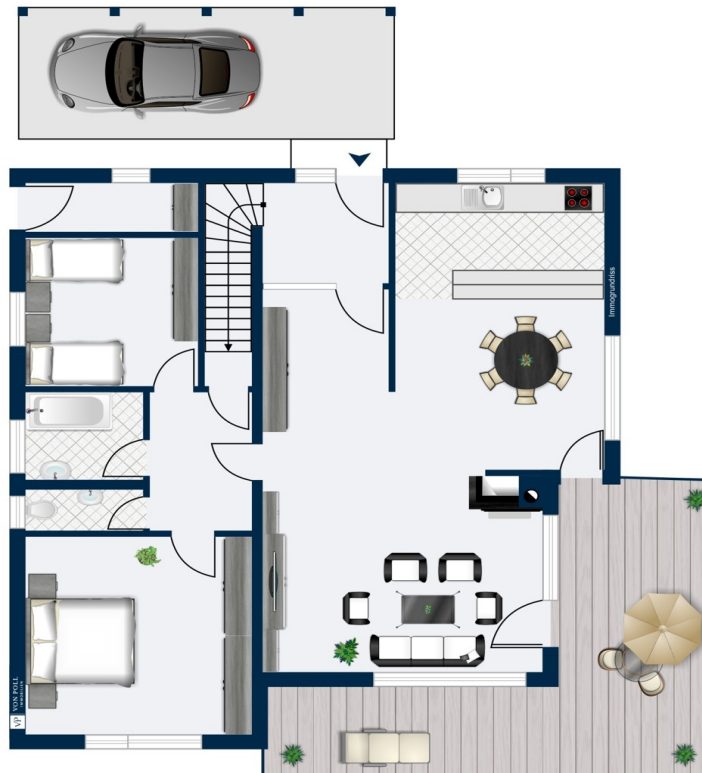
Shop Kirchheim unter Teck | Marktstraße 52 | 73230 Kirchheim unter Teck | kirchheim@von-poll.com

Leading REAL ESTATE COMPANIES IN THE WORLD

www.von-poll.com

CODICE OGGETTO: 23364026 - 73230 Kirchheim unter Teck – Schafhof

Planimetrie





Questa pianta non è in scala. I documenti ci sono stati dati dal cliente. Per questo motivo, non possiamo garantire la precisione delle informazioni.

CODICE OGGETTO: 23364026 - 73230 Kirchheim unter Teck – Schafhof

Una prima impressione

Willkommen in einer der begehrtesten und familienfreundlichen Lagen von Kirchheim unter Teck auf dem Schafhof. Hier erwartet Sie ein Einfamilienhaus in Fertigbauweise aus dem Jahr 1977, das nur darauf wartet, Ihr neues Zuhause zu werden. Das Grundstück von ca. 533 Quadratmetern liegt am Ende einer Sackgasse, an einer Wendeplatte und bietet Ihnen eine seltene Investitionsmöglichkeit in eine ruhige sowie exklusive Liegenschaft. Besonders ansprechend ist bei diesem freistehenden Einfamilienhaus die gebotene Privatsphäre, da das Grundstück nahezu uneinsehbar ist – ideal für alle, die ein gemütliches Zuhause mit einem attraktiven Gartengelände suchen. Der überdachte Eingangsbereich führt Sie über eine Stufe in das Innere des Hauses. Der geräumige Flur bietet ausreichend Platz für Ihre Garderobe. Auf dieser Ebene finden Sie ein großzügiges Wohn- und Esszimmer mit offenem Kamin, das zum Verweilen einlädt. Die angrenzende offene Küche hat direkten Zugang zur sonnigen Süd-Terrasse und dem ausgesprochen einladenden Garten. Zwei Schlafzimmer und ein Tageslichtbad befinden sich ebenso im Erdgeschoss. In diesem Badezimmer wurde eine moderne, bodengleiche Dusche installiert. Die sanitären Anlagen im Untergeschoss wurden ebenfalls modernisiert. Darüber hinaus sind keine größeren Modernisierungen oder Renovierungen vorgenommen worden, alle Installationen entsprechen dem Baujahr. Dieses Wohnhaus befindet sich in einem modernisierungs-, renovierungs- oder sanierungsbedürftigen und zugleich ausbaufähigen Zustand und bietet die Möglichkeit, zusätzlichen Wohnraum zu schaffen. Nutzen Sie diese Gelegenheit, um Ihre eigenen Ideen zu verwirklichen und Ihre Vorstellungen zu realisieren – vielfältige Möglichkeiten, um es zu Ihrem Traumhaus zu machen. Wir freuen uns darauf Ihnen die Immobilie in einer persönlichen Begehung vorzustellen.

CODICE OGGETTO: 23364026 - 73230 Kirchheim unter Teck – Schafhof

Dettagli dei servizi

- sehr begehrte und familienfreundliche Wohnlage
- Ausbaupotential
- großzügiger Wohn-Essbereich mit Kamin
- offene Küche
- geräumiger Flur
- 2 Schlafzimmer
- Tageslicht Badezimmer mit Dusche
- Tageslicht Gäste-WC
- Süd-Terrasse / Balkon
- attraktives Gartengelände - für Gartenliebhaber
- 2- bzw. 3-fach-Isolierverglasung
- Nachtspeicherheizung
- Carport und Außenstellplatz direkt am Haus

CODICE OGGETTO: 23364026 - 73230 Kirchheim unter Teck – Schafhof

Tutto sulla posizione

Die Verkehrsinfrastruktur lässt sich sehen. Im gesamten Stadtgebiet samt Umgebung ist sie sehr gut ausgebaut. Über die B10 ist Kirchheim unter Teck an Stuttgart angebunden, sehr einfach mit dem Auto oder bequem mit der S-Bahn in ca. 40 Minuten Fahrtzeit erreichbar. Der Flughafen Stuttgart ist in 15 Minuten Autofahrtzeit über die A8 zu erreichen. Der Flughafenbus X10 fährt in ca. 45 Minuten dorthin. Die S-Bahn ist in den Verkehrs- und Tarifverbund Stuttgart (VVS) eingebunden und bietet eine integrierte und nachhaltige Mobilität aus einem Guss. Die Stadt Kirchheim unter Teck, mit ihren ca. 40.700 Einwohnern, ist bekannt als Fachwerk- und Marktstadt. Historisch geprägt, aber mit jungem Herzen ist Kirchheim der lebendige Mittelpunkt rund um die Burg Teck. Die große Kreisstadt mit ihren vier Teilorten Ötlingen, Jesingen, Nabern und Lindorf liegt malerisch eingebettet zwischen Streuobstwiesen. Jeder Ortsteil konnte seinen ursprünglichen Charme bis heute bewahren, wundervoll vor dem Albtrauf gelegen mit guter Anbindung an die Welt. Die modern gestaltete Stadt bietet ein vielfältiges Umfeld mit einer vorbildlichen Infrastruktur mit zahlreichen Ausflugsmöglichkeiten. Unter <https://www.kirchheim-teck.de> erfahren Sie gerne noch mehr ...

CODICE OGGETTO: 23364026 - 73230 Kirchheim unter Teck – Schafhof

Ulteriori informazioni

Es liegt ein Energiebedarfsausweis vor. Dieser ist gültig bis 20.8.2034. Endenergiebedarf beträgt 119.36 kWh/(m²*a). Wesentlicher Energieträger der Heizung ist Strom. Das Baujahr des Objekts lt. Energieausweis ist 1977. Die Energieeffizienzklasse ist D.

GELDWÄSCHE: Als Immobilienmaklerunternehmen ist die von Poll Immobilien GmbH nach § 2 Abs. 1 Nr. 14 und § 11 Abs. 1, 2 Geldwäschegesetz (GwG) dazu verpflichtet, bei der Begründung einer Geschäftsbeziehung die Identität des Vertragspartners festzustellen und zu überprüfen, bzw. sobald ein ernsthaftes Interesse an der Durchführung des Immobilienkaufvertrages besteht. Hierzu ist es erforderlich, dass wir nach § 11 Abs. 4 GwG die relevanten Daten Ihres Personalausweises festhalten (wenn Sie als natürliche Person handeln) – beispielsweise mittels einer Kopie. Bei einer juristischen Person benötigen wir eine Kopie des Handelsregisterauszugs, aus welchem der wirtschaftlich Berechtigte hervorgeht. Das Geldwäschegesetz sieht vor, dass der Makler die Kopien bzw. Unterlagen fünf Jahre aufbewahren muss. Als unser Vertragspartner haben Sie auch eine Mitwirkungspflicht nach § 11 Abs. 6 GwG.

HAFTUNG: Wir weisen darauf hin, dass die von uns weitergegebenen Objektinformationen, Unterlagen, Pläne etc. vom Verkäufer bzw. Vermieter stammen. Eine Haftung für die Richtigkeit oder Vollständigkeit der Angaben übernehmen wir daher nicht. Es obliegt daher unseren Kunden, die darin enthaltenen Objektinformationen und Angaben auf ihre Richtigkeit hin zu überprüfen. Alle Immobilienangebote sind freibleibend und vorbehaltlich Irrtümer, Zwischenverkauf- und Vermietung oder sonstiger Zwischenverwertung.

UNSER SERVICE FÜR SIE ALS EIGENTÜMER: Planen Sie den Verkauf oder die Vermietung Ihrer Immobilie, so ist es für Sie wichtig, deren Marktwert zu kennen. Lassen Sie kostenfrei und unverbindlich den aktuellen Wert Ihrer Immobilie professionell durch einen unserer Immobilienspezialisten einschätzen. Unser bundesweites und internationales Netzwerk ermöglicht es uns, Verkäufer bzw. Vermieter und Interessenten bestmöglich zusammenzuführen.

CODICE OGGETTO: 23364026 - 73230 Kirchheim unter Teck – Schafhof

Partner di contatto

Per ulteriori informazioni, si prega di contattare la persona di riferimento:

Michael Krohe

Marktstraße 52 Kirchheim sotto Teck
E-Mail: kirchheim@von-poll.com

To Disclaimer of von Poll Immobilien GmbH

www.von-poll.com