

Benitachell

Neubau Villa mit Meerblick

CODICE OGGETTO: NE1317V



PREZZO D'ACQUISTO: 1.403.700 EUR • SUPERFICIE NETTA: ca. 177 m² • VANI: 3

CODICE OGGETTO: NE1317V - 03726 Benitachell

- A colpo d'occhio
- La proprietà
- Dati energetici
- Una prima impressione
- Partner di contatto

CODICE OGGETTO: NE1317V - 03726 Benitachell

A colpo d'occhio

CODICE OGGETTO	NE1317V
Superficie netta	ca. 177 m ²
DISPONIBILE DAL	Previo accordo
Vani	3
Camere da letto	3
Bagni	3

Prezzo d'acquisto	1.403.700 EUR
Casa	Villa
Superficie commerciale	ca. 450 m ²
Superficie lorda	ca. 0 m ²
Caratteristiche	Piscina

CODICE OGGETTO: NE1317V - 03726 Benitachell

Dati energetici

Tipologia di riscaldamento	a stufa	Certificazione energetica	0.00
		Consumo finale di energia	0.00 kWh/m ² a

CODICE OGGETTO: NE1317V - 03726 Benitachell

La proprietà



CODICE OGGETTO: NE1317V - 03726 Benitachell

La proprietà



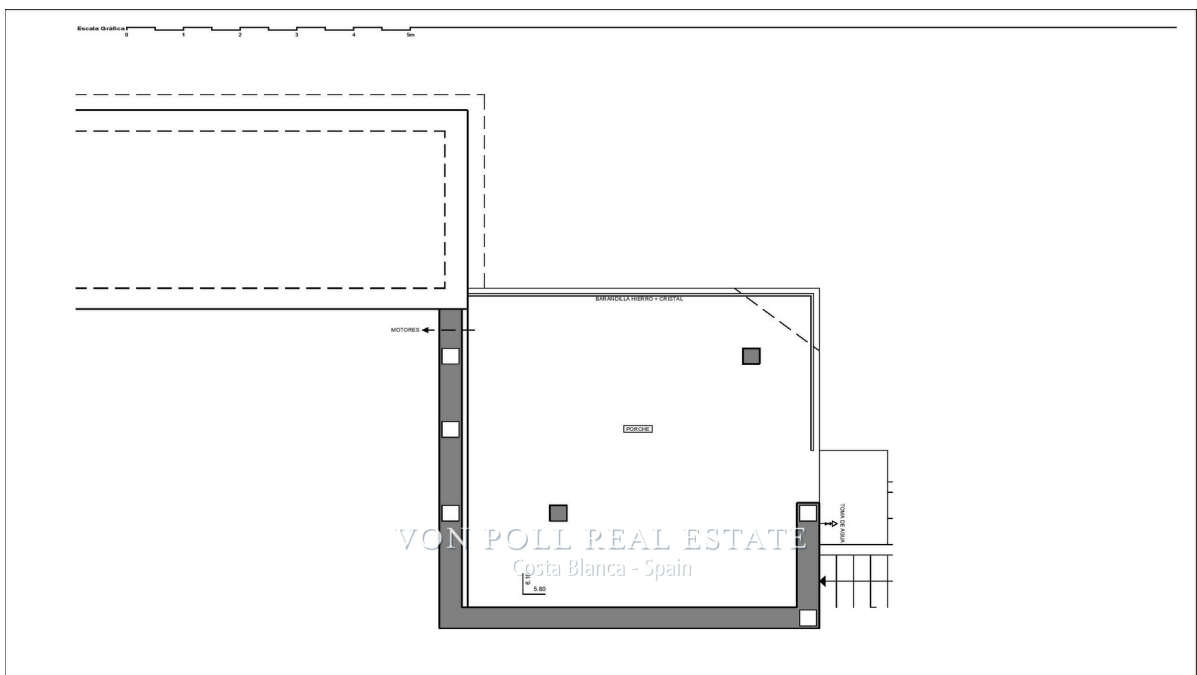
CODICE OGGETTO: NE1317V - 03726 Benitachell

La proprietà



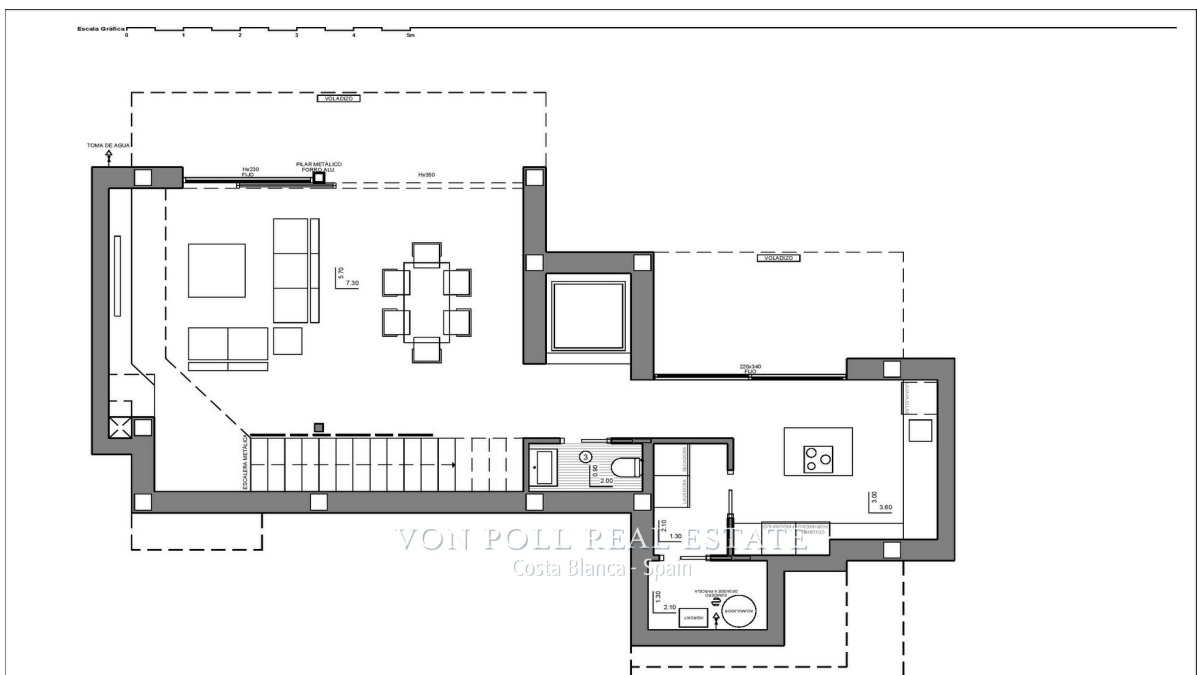
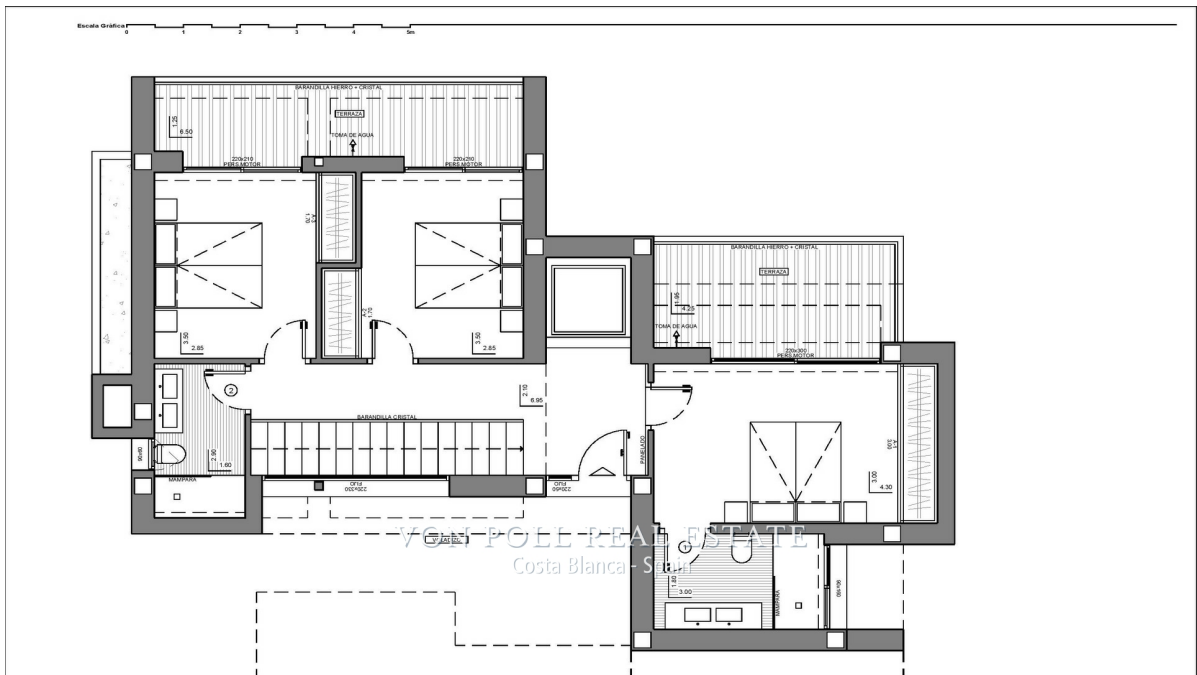
CODICE OGGETTO: NE1317V - 03726 Benitachell

La proprietà



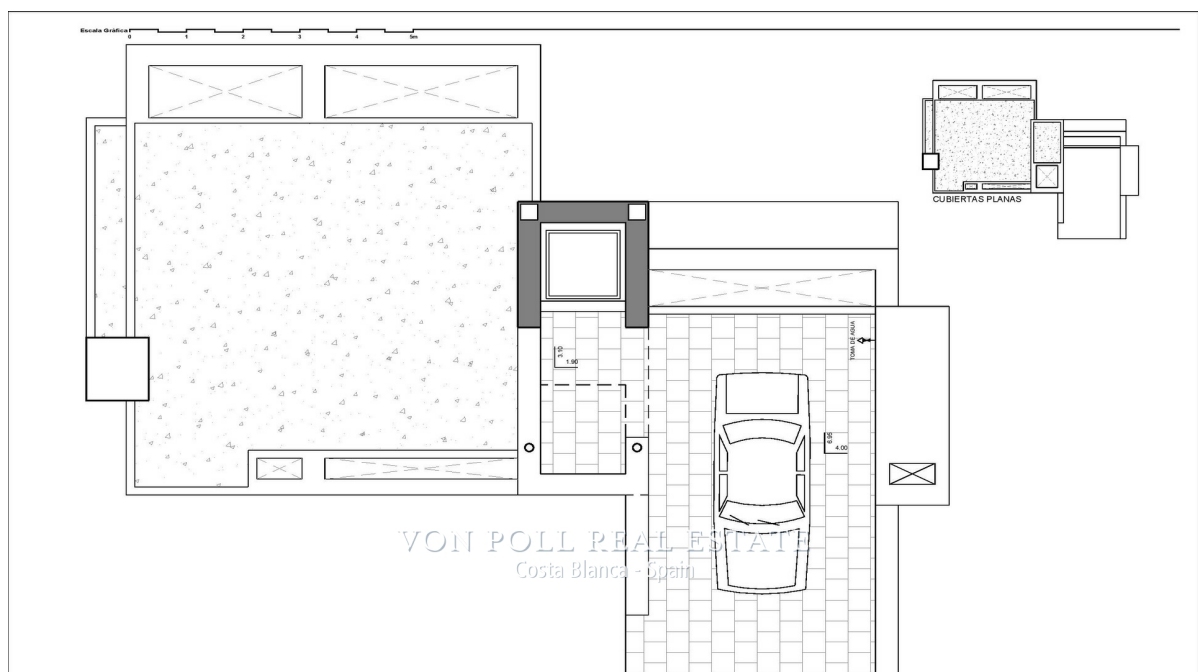
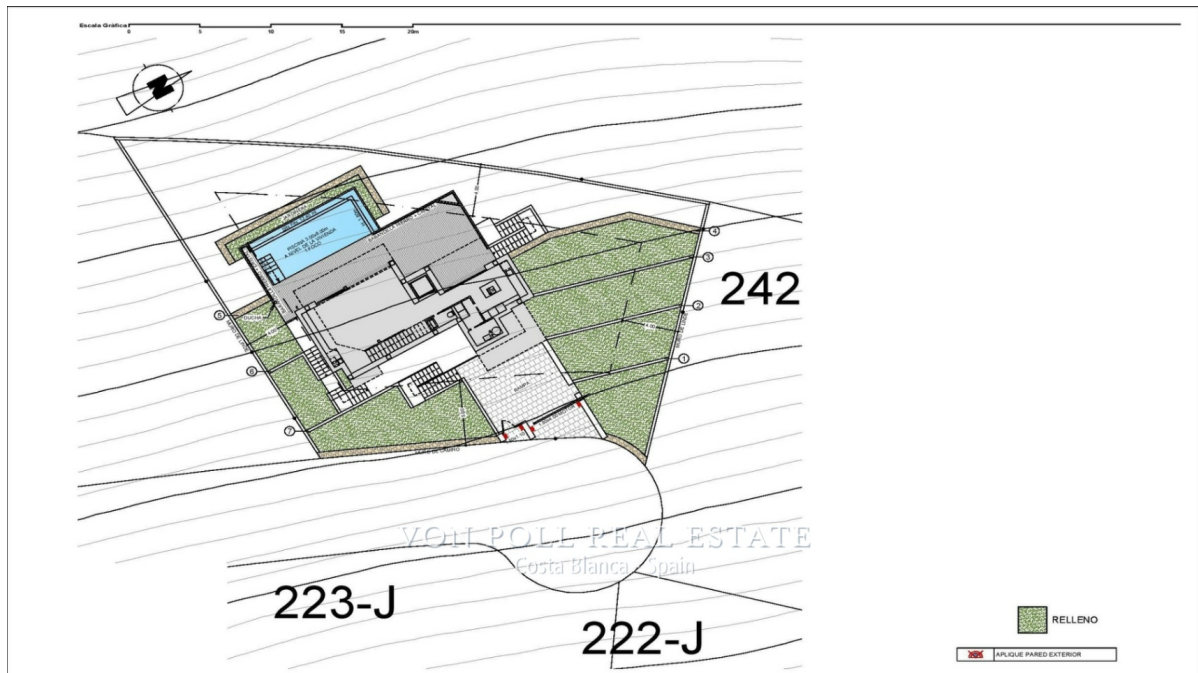
CODICE OGGETTO: NE1317V - 03726 Benitachell

La proprietà



CODICE OGGETTO: NE1317V - 03726 Benitachell

La proprietà



CODICE OGGETTO: NE1317V - 03726 Benitachell

Una prima impressione

NE1317V Spektakuläre neu gebaute Villa in einer privilegierten Wohngegend von Cumbre del Sol, auf einem erhöhten Grundstück, das dem Haus einen Blick auf das Meer und das Innere der nördlichen Costa Blanca ermöglicht. Die Luxusvilla mit Garten und privatem Pool verteilt sich auf drei Etagen, der Zugang befindet sich in der obersten Etage, wo sich der Parkplatz und der Aufzug befinden, der das gesamte Haus verbindet. Die Schlafzimmer befinden sich auf der mittleren Etage, insgesamt 3 Schlafzimmer, alle mit Zugang zur Terrasse, ein Luxus, um aufzuwachen, auf die Terrasse zu gehen, frische Luft zu atmen und den Tag mit Blick auf das Mittelmeer zu beginnen. Das Erdgeschoss, ein großer, lichtdurchfluteter Wohnbereich, der mit der Küche und dem Außenbereich verbunden ist, wodurch dieser Raum zum Herzstück des Hauses wird. Die Außenräume dieser Luxusvilla wurden im Detail gepflegt, ein an das Grundstück angepasster Garten mit terrassierten Mauern, die verschiedene Räume und Ebenen erzeugen, und eine große Terrasse mit dem Infinity-Pool, der ins Meer übergeht, sind die charakteristischsten. Diese Wohnanlage ist Teil der Urbanisation Cumbre del Sol, sodass die darin befindlichen Häuser alle Dienstleistungen genießen, die eine konsolidierte Urbanisation wie diese bietet, die über ein Gewerbegebiet mit Supermarkt, Friseur, Apotheke, Bars und Restaurants verfügt Lady Elizabeth International School und ein vielfältiges Sportangebot mit Tennis- und Paddelplätzen, Wanderwegen und einem Reitzentrum. Darüber hinaus steht Ihnen das breite Angebot an Restaurants und Freizeitaktivitäten in Benitachell und den Gemeinden Jávea (nur 7 km entfernt) und Moraira (nur 4 km entfernt) zur Verfügung, alles touristische Gemeinden von anerkanntem internationalem Prestige gleich weit entfernt von den Städten Alicante und Valencia und ihren Flughäfen. Für Käufer Provisionsfrei! Kommen Sie und sehen Sie sich noch heute das Haus Ihrer Träume an der Costa Blanca an,[IW]

CODICE OGGETTO: NE1317V - 03726 Benitachell

Partner di contatto

Per ulteriori informazioni, si prega di contattare la persona di riferimento:

Yohanne Pezham Goergens & Nicolai Jensen

Carrer Benidorm, 2 Costa Blanca
E-Mail: calpe@von-poll.com

To Disclaimer of von Poll Immobilien GmbH

www.von-poll.com