

Benitachell

# Moderna Villa en Cumbre del Sol

**CODICE OGGETTO: NE1314V**



**PREZZO D'ACQUISTO: 2.010.000 EUR • SUPERFICIE NETTA: ca. 198 m<sup>2</sup> • VANI: 3**

**CODICE OGGETTO: NE1314V - 03726 Benitachell**

- A colpo d'occhio
- La proprietà
- Dati energetici
- Una prima impressione
- Partner di contatto

**CODICE OGGETTO: NE1314V - 03726 Benitachell**

## A colpo d'occhio

CODICE OGGETTO	NE1314V
Superficie netta	ca. 198 m <sup>2</sup>
DISPONIBILE DAL	Previo accordo
Vani	3
Camere da letto	3
Bagni	3

Prezzo d'acquisto	2.010.000 EUR
Casa	Villa
Superficie commerciale	ca. 469 m <sup>2</sup>
Superficie lorda	ca. 0 m <sup>2</sup>
Caratteristiche	Piscina

CODICE OGGETTO: NE1314V - 03726 Benitachell

## Dati energetici

Certificazione energetica	0.00
Consumo finale di energia	0.00 kWh/m <sup>2</sup> a

CODICE OGGETTO: NE1314V - 03726 Benitachell

## La proprietà





CODICE OGGETTO: NE1314V - 03726 Benitachell

## La proprietà



CODICE OGGETTO: NE1314V - 03726 Benitachell

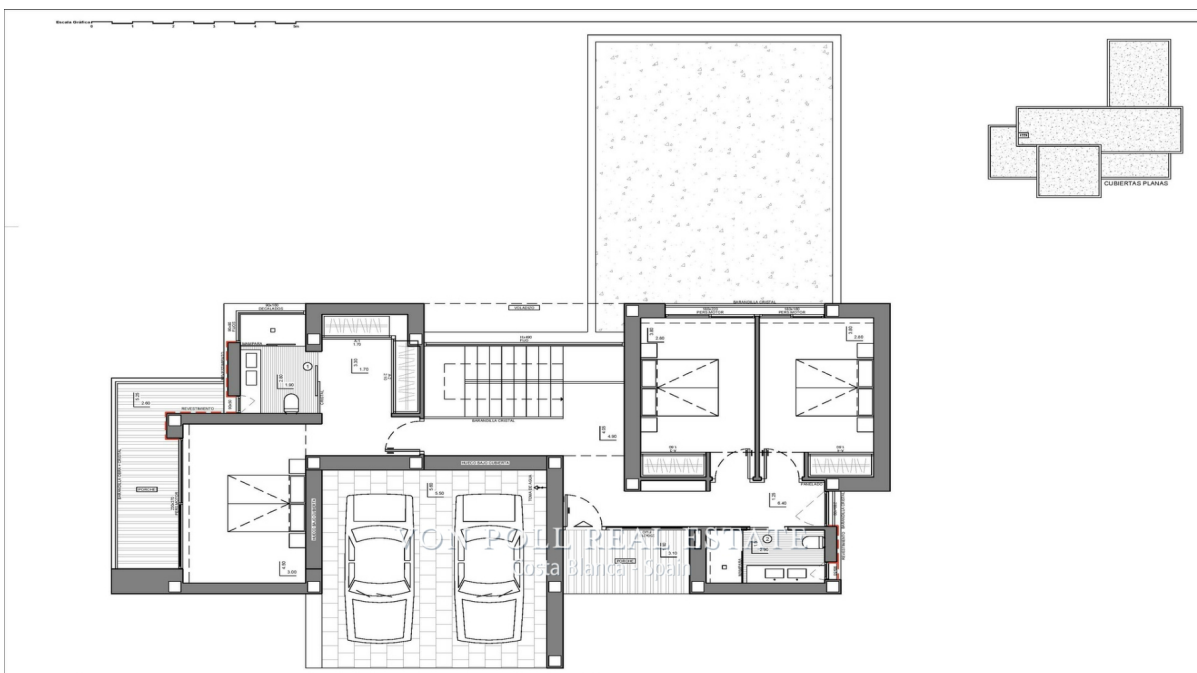
## La proprietà





CODICE OGGETTO: NE1314V - 03726 Benitachell

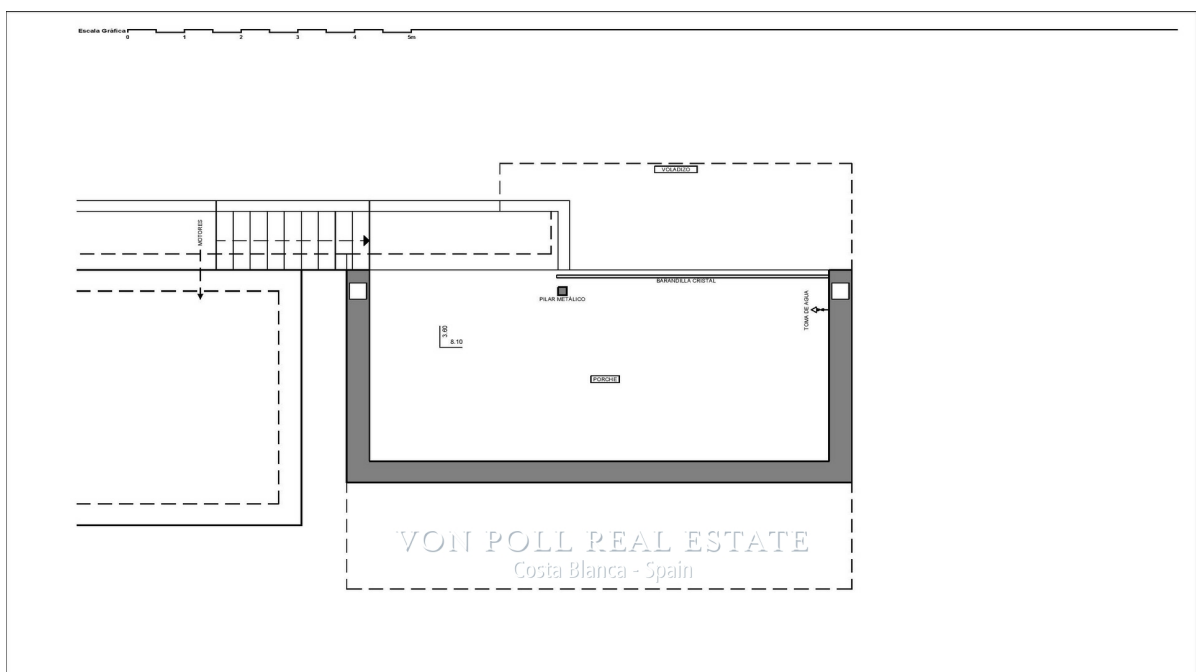
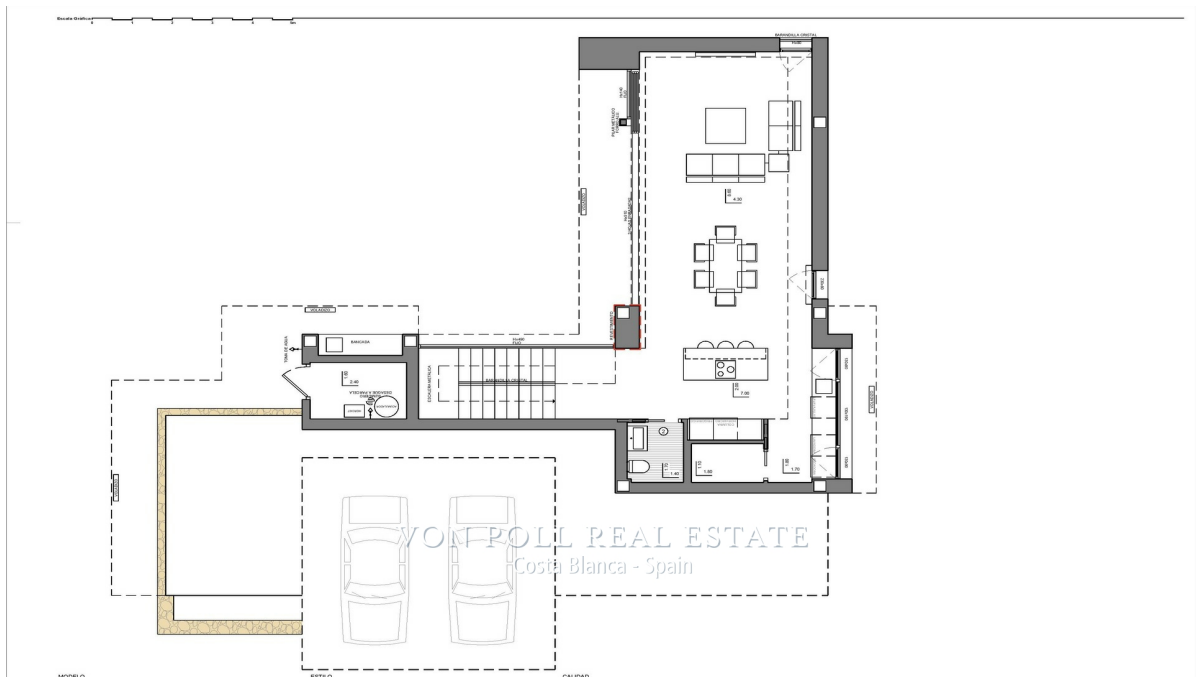
## La proprietà





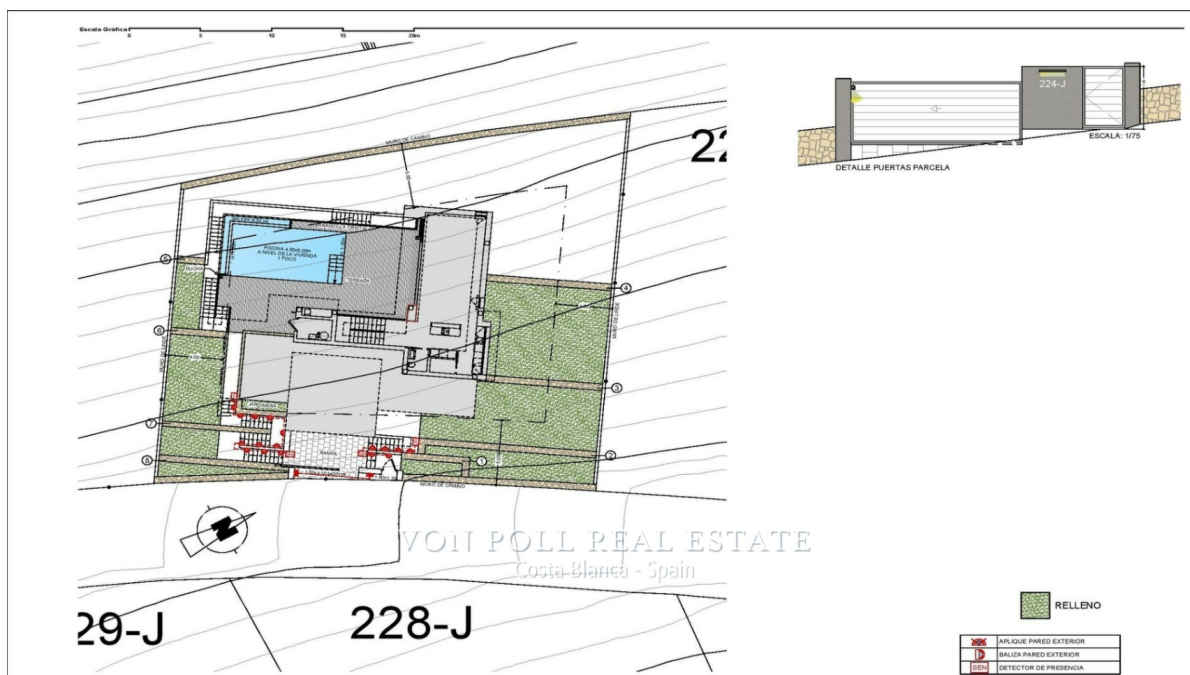
CODICE OGGETTO: NE1314V - 03726 Benitachell

## La proprietà



CODICE OGGETTO: NE1314V - 03726 Benitachell

## La proprietà



**CODICE OGGETTO: NE1314V - 03726 Benitachell**

## Una prima impresión

NE1314V Calidez, sencillez e integración son las características que mejor definen a esta villa, de arquitectura moderna situada en una privilegiada zona residencial, en Cumbre del Sol. La zona está formada por un conjunto de villas modernas únicas, adaptadas maravillosamente a las características del terreno y al entorno, apostando por la fluidez espacial, con la luz natural y las vistas como aliadas perfectas. Una estética serena y acogedora, que combina piedra natural con revestimientos cerámicos, fachadas blancas, y el azul del mar. La distribución interior de esta moderna villa invita a disfrutar del hogar, tanto desde un carácter íntimo y familiar como de forma más abierta y social. Con una distribución en tres alturas, para una mayor disfrute de las vistas es única. La planta alta acoge los 3 dormitorios de la vivienda. En la planta intermedia se emplaza la zona de día, de aspecto diáfano, que integra cocina, salón y comedor, delimitados únicamente por los muebles, y que se abre a la zona de terraza y piscina mediante cerramientos acristalados correderos, integrando los diferentes espacios. En la planta inferior encontramos un amplio porche, un chill out único para disfrutar de forma más privada de las increíbles vistas de esta propiedad. Una villa moderna con una distribución óptima, calidades de nivel superior, pensada y diseñada para vivir el Mediterráneo. Muy bien comunicada con dos aeropuertos internacionales (Alicante y Valencia) a menos de 100Km, y estratégicamente situada entre Alicante y Valencia ciudad, un paraíso en la Costa Blanca Norte. Situada a poca distancia de los municipios de Jávea (a tan sólo 7 Km.) y Teulada-Moraira (a tan sólo 4Km.), todos ellos municipios turísticos de reconocido prestigio internacional. No dudes en contactar con nosotros hoy mismo, Von Poll Costa Blanca Team[IW]

**CODICE OGGETTO: NE1314V - 03726 Benitachell**

## Partner di contatto

Per ulteriori informazioni, si prega di contattare la persona di riferimento:

Yohanne Pezham Goergens & Nicolai Jensen

---

Carrer Benidorm, 2 Costa Blanca  
E-Mail: [calpe@von-poll.com](mailto:calpe@von-poll.com)

*To Disclaimer of von Poll Immobilien GmbH*

---

[www.von-poll.com](http://www.von-poll.com)