

Frankfurt am Main – Dornbusch

Gemütliche Zwei-Zimmer-Wohnung mit Balkon

CODICE OGGETTO: 25001022



www.von-poll.com

PREZZO D'AFFITTO: 895 EUR • SUPERFICIE NETTA: ca. 43 m² • VANI: 2

CODICE OGGETTO: 25001022 - 60435 Frankfurt am Main – Dornbusch

- A colpo d'occhio
- La proprietà
- Dati energetici
- Planimetrie
- Una prima impressione
- Dettagli dei servizi
- Tutto sulla posizione
- Ulteriori informazioni
- Partner di contatto

CODICE OGGETTO: 25001022 - 60435 Frankfurt am Main – Dornbusch

A colpo d'occhio

CODICE OGGETTO	25001022	Prezzo d'affitto	895 EUR
Superficie netta	ca. 43 m ²	Costi aggiuntivi	100 EUR
Piano	3	Appartamento	Piano
Vani	2	Modernizzazione / Riqualficazione	2009
Camere da letto	1	Stato dell'immobile	Curato
Bagni	1	Caratteristiche	Cucina componibile, Balcone
Anno di costruzione	1952		

CODICE OGGETTO: 25001022 - 60435 Frankfurt am Main – Dornbusch

Dati energetici

Tipologia di riscaldamento	Sistema di riscaldamento a un piano	Certificazione energetica	Attestato di prestazione energetica
Riscaldamento	Gas	Consumo finale di energia	95.60 kWh/m ² a
CERTIFICAZIONE ENERGETICA VALIDO FINO A	19.09.2028	Classe di efficienza energetica	C
Fonte di alimentazione	Gas	Anno di costruzione secondo il certificato energetico	1952

CODICE OGGETTO: 25001022 - 60435 Frankfurt am Main – Dornbusch

La proprietà



CODICE OGGETTO: 25001022 - 60435 Frankfurt am Main – Dornbusch

La proprietà



CODICE OGGETTO: 25001022 - 60435 Frankfurt am Main – Dornbusch

La proprietà



CODICE OGGETTO: 25001022 - 60435 Frankfurt am Main – Dornbusch

La proprietà

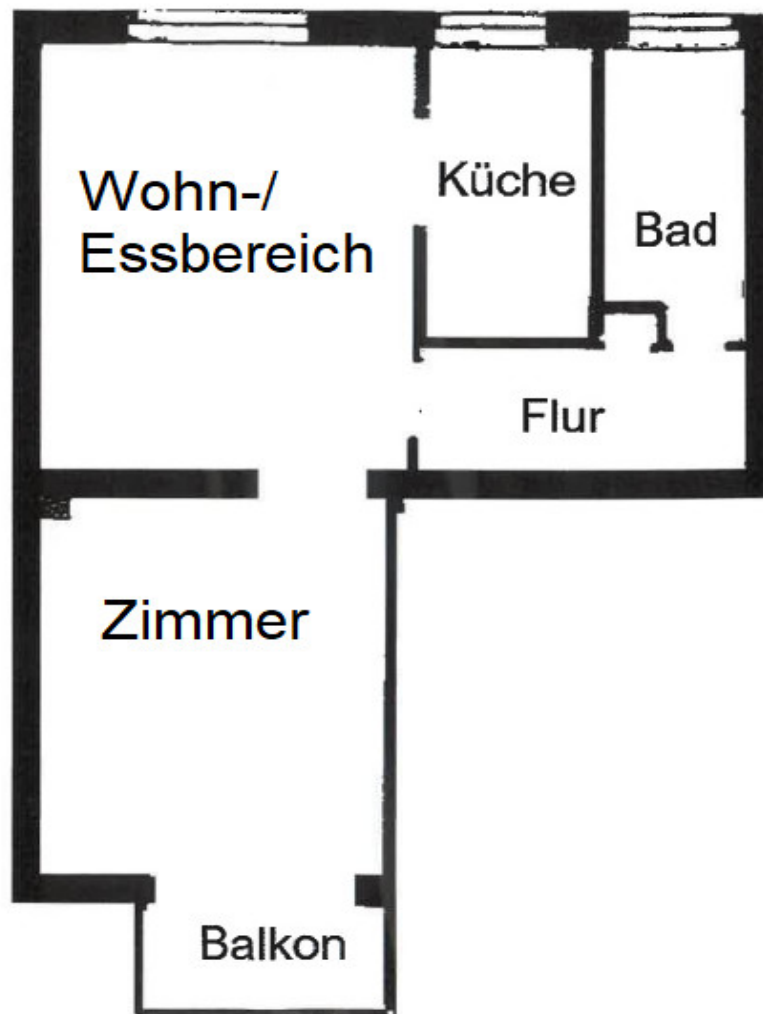


Vertrauen Sie einem
ausgezeichneten Immobilienmakler.

Kontaktieren Sie uns, wir freuen uns darauf, Sie persönlich und individuell zu beraten.

CODICE OGGETTO: 25001022 - 60435 Frankfurt am Main – Dornbusch

Planimetrie



Questa pianta non è in scala. I documenti ci sono stati dati dal cliente. Per questo motivo, non possiamo garantire la precisione delle informazioni.

CODICE OGGETTO: 25001022 - 60435 Frankfurt am Main – Dornbusch

Una prima impressione

Diese gepflegte Wohnung, gebaut im Jahr 1952, mit circa 43 m² Wohnfläche, ist ideal für Singles oder Paare. Die Wohnung überzeugt durch eine funktionale Raumaufteilung und zentrale Lage. Sie verfügt über zwei Zimmer, darunter ein kompaktes Schlafzimmer und ein geräumiger Wohn-/ Essbereich mit Zugang zu einem Balkon, welcher für Freiluft-Entspannung sorgt. Die separate Einbauküche ist mit allen notwendigen Geräten ausgestattet und bietet ausreichend Stauraum für Kochutensilien und Vorräte. Das Tageslichtbad mit Badewanne schafft eine angenehme Atmosphäre und lädt zum Entspannen ein. Die Etagenheizung ermöglicht individuell regulierbare Wärme und spart Heizkosten. Einkaufsmöglichkeiten, öffentliche Verkehrsmittel und Bildungseinrichtungen sind in der Nähe, was die Wohnung besonders attraktiv macht.

CODICE OGGETTO: 25001022 - 60435 Frankfurt am Main – Dornbusch

Dettagli dei servizi

- Zwei Zimmer
- Einbauküche
- Tageslichtbad mit Badewanne
- Balkon

CODICE OGGETTO: 25001022 - 60435 Frankfurt am Main – Dornbusch

Tutto sulla posizione

Der charmante Stadtteil Dornbusch in Eschersheim zeichnet sich besonders durch seine hervorragende Infrastruktur aus. Die sehr gute Verkehrsanbindung sowie die nahen gelegenen Schulen und Kindergärten sind nur einige der Vorzüge, die dieser Stadtteil bietet. Die in Laufweite befindlichen Bertramswiesen am Hessischen Rundfunk, der Sportclub 1880 mit Tennis, Rugby und Hockey Plätzen, Grünanlagen und der Sinai-Park laden zu entspannenden Spaziergängen ein und ist besonders geeignet für sportlich Aktive. Diverse Einkaufsmöglichkeiten für den täglichen Bedarf und Restaurants, Cafés befinden sich fußläufig entfernt. Die von Villen, Einfamilienhäusern und kleineren Mehrfamilienhäusern geprägte ruhige Wohngegend ist wegen der hohen Lebensqualität sehr gefragt. Sowohl für Familien, als auch Stadtmenschen die ruhig und gehoben in einem eingewachsenen Viertel leben möchten eine gute Wahl! Die Verkehrslage der Immobilie ist sowohl für den Nutzer des öffentlichen Personennahverkehrs als auch für Autofahrer, Fußgänger und Radfahrer nahezu optimal. Die U-Bahnen U1, U2, U3 und U8 sowie zwei regelmäßig pendelnde Buslinien lassen Sie praktisch jedes Ziel problemlos erreichen. Der nahe gelegene Frankfurter Alleenring ist wohl die wichtigste Frankfurter Verkehrsader und bringt Sie zügig zu den Anschlüssen der A66 und A661 sowie an fast jeden Punkt Frankfurts. Die Hauptwache, die Innenstadt, die Alte Oper und das Bankenviertel können mit den öffentlichen Verkehrsmitteln, dem PKW oder dem Fahrrad zügig erreicht werden. Der Frankfurter Hauptbahnhof ist in 15 Minuten zu erreichen, der Flughafen Rhein-Main in circa 20 Minuten und die umliegenden Taunusgemeinden des Großraums sind auch naheliegend.

CODICE OGGETTO: 25001022 - 60435 Frankfurt am Main – Dornbusch

Ulteriori informazioni

Es liegt ein Energieverbrauchsausweis vor. Dieser ist gültig bis 19.9.2028. Endenergieverbrauch beträgt 95.60 kWh/(m²*a). Wesentlicher Energieträger der Heizung ist Gas. Das Baujahr des Objekts lt. Energieausweis ist 1952. Die Energieeffizienzklasse ist C. HAFTUNG: Wir weisen darauf hin, dass die von uns weitergegebenen Objektinformationen, Unterlagen, Pläne etc. vom Verkäufer bzw. Vermieter stammen. Eine Haftung für die Richtigkeit oder Vollständigkeit der Angaben übernehmen wir daher nicht. Es obliegt daher unseren Kunden, die darin enthaltenen Objektinformationen und Angaben auf ihre Richtigkeit hin zu überprüfen. Alle Immobilienangebote sind freibleibend und vorbehaltlich Irrtümer, Zwischenverkauf- und Vermietung oder sonstiger Zwischenverwertung. UNSER SERVICE FÜR SIE ALS EIGENTÜMER: Planen Sie den Verkauf oder die Vermietung Ihrer Immobilie, so ist es für Sie wichtig, deren Marktwert zu kennen. Lassen Sie kostenfrei und unverbindlich den aktuellen Wert Ihrer Immobilie professionell durch einen unserer Immobilienspezialisten einschätzen. Unser bundesweites und internationales Netzwerk ermöglicht es uns, Verkäufer bzw. Vermieter und Interessenten bestmöglich zusammenzuführen.

CODICE OGGETTO: 25001022 - 60435 Frankfurt am Main – Dornbusch

Partner di contatto

Per ulteriori informazioni, si prega di contattare la persona di riferimento:

Detlef Krebs

Eschersheimer Landstraße 537 Francoforte sul Meno
E-Mail: frankfurt@von-poll.com

To Disclaimer of von Poll Immobilien GmbH

www.von-poll.com