

Frankfurt am Main – Riedberg

# Moderne Belle Étage Wohnung in Toplage

**CODICE OGGETTO: 24001246**



[www.von-poll.com](http://www.von-poll.com)

**PREZZO D'ACQUISTO: 698.000 EUR • SUPERFICIE NETTA: ca. 79,4 m<sup>2</sup> • VANI: 3**

**CODICE OGGETTO: 24001246 - 60438 Frankfurt am Main – Riedberg**

- A colpo d'occhio
- La proprietà
- Dati energetici
- Una prima impressione
- Dettagli dei servizi
- Tutto sulla posizione
- Ulteriori informazioni
- Partner di contatto

**CODICE OGGETTO: 24001246 - 60438 Frankfurt am Main – Riedberg**

## A colpo d'occhio

CODICE OGGETTO	24001246
Superficie netta	ca. 79,4 m <sup>2</sup>
Piano	1
Vani	3
Camere da letto	2
Bagni	1
Anno di costruzione	2017
Garage/Posto auto	1 x Parcheggio interrato

Prezzo d'acquisto	698.000 EUR
Appartamento	Piano
Compenso di mediazione	Käuferprovision beträgt 3,57 % (inkl. MwSt.) des beurkundeten Kaufpreises
Stato dell'immobile	Come nuovo
Tipologia costruttiva	massiccio
Superficie lorda	ca. 7 m <sup>2</sup>
Caratteristiche	Bagni di servizio, Cucina componibile, Balcone

CODICE OGGETTO: 24001246 - 60438 Frankfurt am Main – Riedberg

## Dati energetici

Tipologia di riscaldamento	a pavimento	Certificazione energetica	Diagnosi energetica
Riscaldamento	Tele	Consumo energetico	53.00 kWh/m <sup>2</sup> a
CERTIFICAZIONE ENERGETICA VALIDO FINO A	08.01.2028	Classe di efficienza energetica	B
Fonte di alimentazione	Teleriscaldamento		

CODICE OGGETTO: 24001246 - 60438 Frankfurt am Main – Riedberg

## La proprietà



CODICE OGGETTO: 24001246 - 60438 Frankfurt am Main – Riedberg

## La proprietà



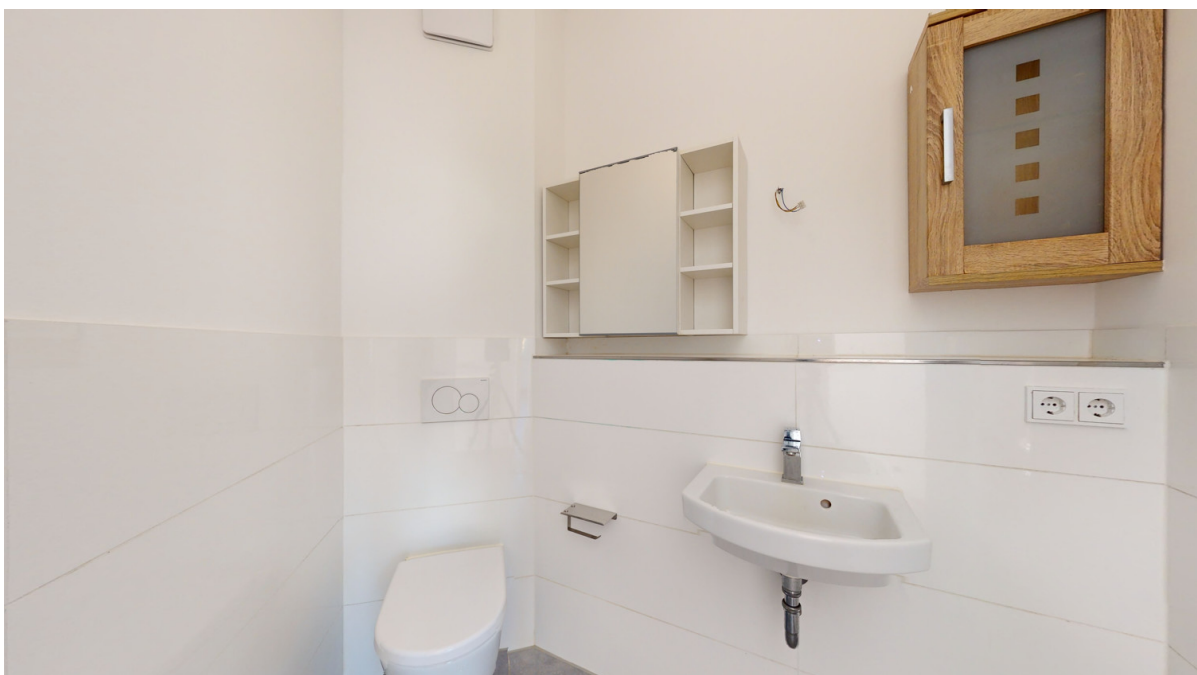
CODICE OGGETTO: 24001246 - 60438 Frankfurt am Main – Riedberg

## La proprietà



CODICE OGGETTO: 24001246 - 60438 Frankfurt am Main – Riedberg

## La proprietà





CODICE OGGETTO: 24001246 - 60438 Frankfurt am Main – Riedberg

## La proprietà



CODICE OGGETTO: 24001246 - 60438 Frankfurt am Main – Riedberg

## La proprietà



Vertrauen Sie einem  
ausgezeichneten Immobilienmakler.

Kontaktieren Sie uns, wir freuen uns darauf, Sie persönlich und individuell zu beraten.

**CODICE OGGETTO: 24001246 - 60438 Frankfurt am Main – Riedberg**

## Una prima impressione

Diese moderne Wohntage befindet sich im beliebten Westflügel auf dem Riedberg. Das Haus wurde im Jahr 2017 erbaut und bietet ausreichend Platz für das anspruchsvolle Paar oder die kleine Familie. In hochwertiger Ausstattung mit Parkettböden, hellem modernen Badezimmer und zwei Schlafzimmern, findet man hier eine moderne Wohnung mit allem Komfort. Der offene Wohn-/ Essbereich mit Küchenzeile und teilweise bodentiefen Fenstern mit Blick ins Grüne ist repräsentativ und praktisch. Zum Angebot gehört ein geräumiger Kellerraum und ein Tiefgaragenstellplatz. Ein gepflegter Fahrradraum und Müllraum, sowie eine sehr schön angelegte Grünfläche mit verschiedenen Spielgeräten stehen den Eigentümern zur Nutzung offen.

**CODICE OGGETTO: 24001246 - 60438 Frankfurt am Main – Riedberg**

## Dettagli dei servizi

- Einbauküche (inklusive Kühlschrank)
- Raumhohe Türen
- Teilweise bodentiefe Fenster mit Dreifachverglasung
- Fußbodenheizung
- Großzügige Deckenhöhen
- Modernes Badezimmer mit Badewanne und Marmorfließen
- Gäste-WC
- Elektrische Rollläden/Sonnenschutz
- Balkon mit Blick ins Grüne
- Aufzug im Haus
- Kellerraum
- Tiefgaragenstellplatz

**CODICE OGGETTO: 24001246 - 60438 Frankfurt am Main – Riedberg**

## Tutto sulla posizione

Seit Beginn dieses Jahrhunderts entsteht der Riedberg als Frankfurter Stadtteil in Citynähe von Grund auf neu. Besonders die bequeme Infrastruktur macht diese Lage für Singles, Familien wie auch für ältere Menschen attraktiv. Die Science City, der Frankfurter Johann-Wolfgang-Goethe-Universität grenzt an das Riedbergzentrum. Alltägliche Anliegen können in Kürze erledigt werden. Ärzte sowie Schulen, Kindergärten und zahlreiche Einkaufsmöglichkeiten befinden sich in unmittelbarer Nähe (eine Shoppingpassage mit Rewe, Aldi, Drogeriemarkt u.v.m.). Eine Vielzahl von Freizeitmöglichkeiten bietet der Stadtteil ebenso wie Möglichkeiten zum Entspannen und Genießen. Neben den ausgedehnten und miteinander vernetzten Grünflächen im Stadtteil, der Nähe zum Taunus und der sehr guten Erreichbarkeit der Frankfurter City, gibt es vor Ort eine große Zahl an Angeboten für Freizeitaktivitäten (wie zum Beispiel Sportvereine, Reitvereine, etc.). Der Stadtteil Riedberg liegt zentral im Rhein-Main-Gebiet und verfügt über eine ausgezeichnete Verkehrsanbindung mit schnellen Wegen in die Frankfurter City, zum Flughafen und ins Umfeld. Mit den öffentlichen Verkehrsmitteln (U-Bahn-Linien U8/U9) erreichen Sie die Innenstadt innerhalb von nur circa 15 Minuten.

**CODICE OGGETTO: 24001246 - 60438 Frankfurt am Main – Riedberg**

## Ulteriori informazioni

Es liegt ein Energiebedarfsausweis vor. Dieser ist gültig bis 8.1.2028. Endenergiebedarf beträgt 53.00 kWh/(m<sup>2</sup>\*a). Wesentlicher Energieträger der Heizung ist Fernwärme. Das Baujahr des Objekts lt. Energieausweis ist 2017. Die Energieeffizienzklasse ist B.

**GELDWÄSCHE:** Als Immobilienmaklerunternehmen ist die von Poll Immobilien GmbH nach § 2 Abs. 1 Nr. 14 und § 11 Abs. 1, 2 Geldwäschegesetz (GwG) dazu verpflichtet, bei der Begründung einer Geschäftsbeziehung die Identität des Vertragspartners festzustellen und zu überprüfen, bzw. sobald ein ernsthaftes Interesse an der Durchführung des Immobilienkaufvertrages besteht. Hierzu ist es erforderlich, dass wir nach § 11 Abs. 4 GwG die relevanten Daten Ihres Personalausweises festhalten (wenn Sie als natürliche Person handeln) – beispielsweise mittels einer Kopie. Bei einer juristischen Person benötigen wir eine Kopie des Handelsregisterauszugs, aus welchem der wirtschaftlich Berechtigte hervorgeht. Das Geldwäschegesetz sieht vor, dass der Makler die Kopien bzw. Unterlagen fünf Jahre aufbewahren muss. Als unser Vertragspartner haben Sie auch eine Mitwirkungspflicht nach § 11 Abs. 6 GwG.

**HAFTUNG:** Wir weisen darauf hin, dass die von uns weitergegebenen Objektinformationen, Unterlagen, Pläne etc. vom Verkäufer bzw. Vermieter stammen. Eine Haftung für die Richtigkeit oder Vollständigkeit der Angaben übernehmen wir daher nicht. Es obliegt daher unseren Kunden, die darin enthaltenen Objektinformationen und Angaben auf ihre Richtigkeit hin zu überprüfen. Alle Immobilienangebote sind freibleibend und vorbehaltlich Irrtümer, Zwischenverkauf- und Vermietung oder sonstiger Zwischenverwertung.

**UNSER SERVICE FÜR SIE ALS EIGENTÜMER:** Planen Sie den Verkauf oder die Vermietung Ihrer Immobilie, so ist es für Sie wichtig, deren Marktwert zu kennen. Lassen Sie kostenfrei und unverbindlich den aktuellen Wert Ihrer Immobilie professionell durch einen unserer Immobilienspezialisten einschätzen. Unser bundesweites und internationales Netzwerk ermöglicht es uns, Verkäufer bzw. Vermieter und Interessenten bestmöglich zusammenzuführen.

**CODICE OGGETTO: 24001246 - 60438 Frankfurt am Main – Riedberg**

## Partner di contatto

Per ulteriori informazioni, si prega di contattare la persona di riferimento:

Detlef Krebs

---

Eschersheimer Landstraße 537 Francoforte sul Meno  
E-Mail: [frankfurt@von-poll.com](mailto:frankfurt@von-poll.com)

*To Disclaimer of von Poll Immobilien GmbH*

---

[www.von-poll.com](http://www.von-poll.com)