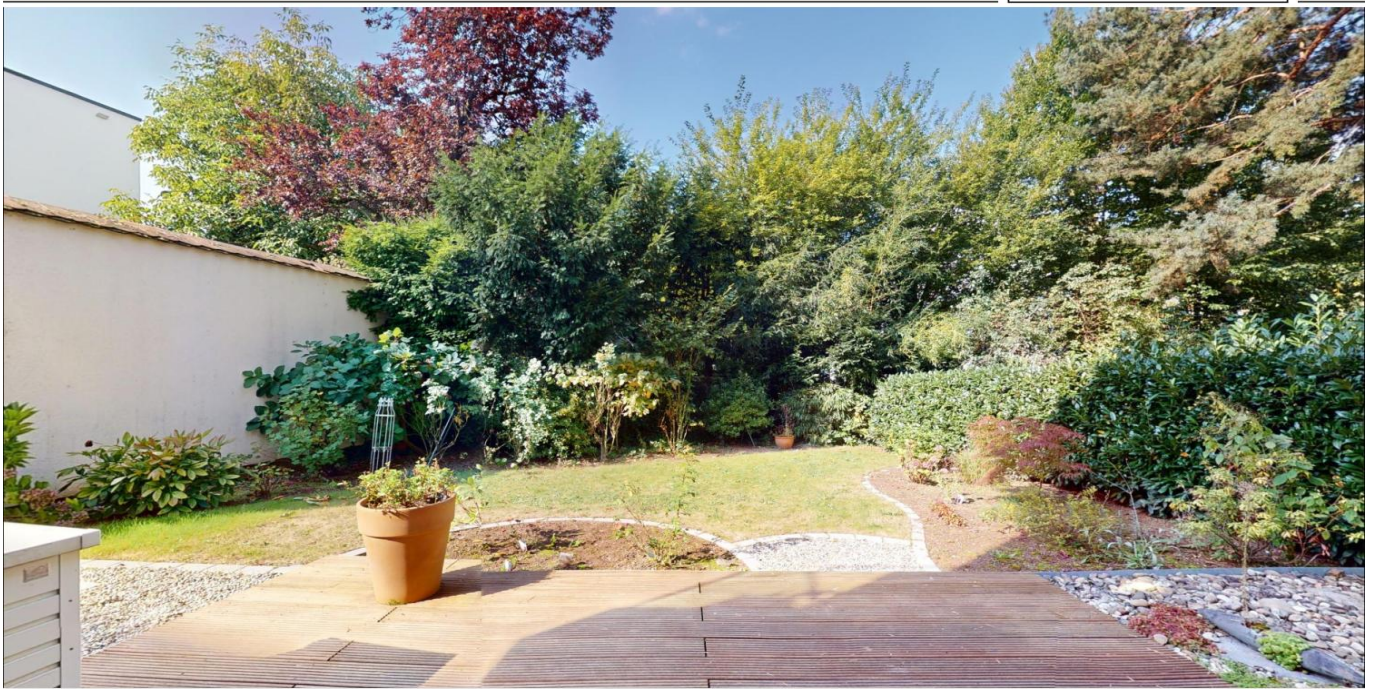


Frankfurt am Main – Dornbusch

Bestlage Dichterviertel - Vier-Zimmer- Erdgeschosswohnung mit Garten

CODICE OGGETTO: 24001223



www.von-poll.com

PREZZO D'AFFITTO: 2.850 EUR • SUPERFICIE NETTA: ca. 147 m² • VANI: 4

CODICE OGGETTO: 24001223 - 60320 Frankfurt am Main – Dornbusch

- A colpo d'occhio
- La proprietà
- Dati energetici
- Planimetrie
- Una prima impressione
- Dettagli dei servizi
- Tutto sulla posizione
- Ulteriori informazioni
- Partner di contatto

CODICE OGGETTO: 24001223 - 60320 Frankfurt am Main – Dornbusch

A colpo d'occhio

CODICE OGGETTO	24001223
Superficie netta	ca. 147 m ²
Vani	4
Camere da letto	3
Bagni	2
Anno di costruzione	2007
Garage/Posto auto	1 x Parcheggio interrato, 150 EUR (Affitto)

Appartamento	Piano terra
Stato dell'immobile	Come nuovo
Tipologia costruttiva	massiccio
Superficie lorda	ca. 9 m ²
Caratteristiche	Terrazza, Bagni di servizio, Giardino / uso comune, Cucina componibile

CODICE OGGETTO: 24001223 - 60320 Frankfurt am Main – Dornbusch

Dati energetici

Tipologia di riscaldamento	centralizzato	Certificazione energetica	Attestato di prestazione energetica
Riscaldamento	Gas	Consumo finale di energia	79.90 kWh/m ² a
CERTIFICAZIONE ENERGETICA VALIDO FINO A	05.07.2029	Classe di efficienza energetica	C
Fonte di alimentazione	Gas		

CODICE OGGETTO: 24001223 - 60320 Frankfurt am Main – Dornbusch

La proprietà



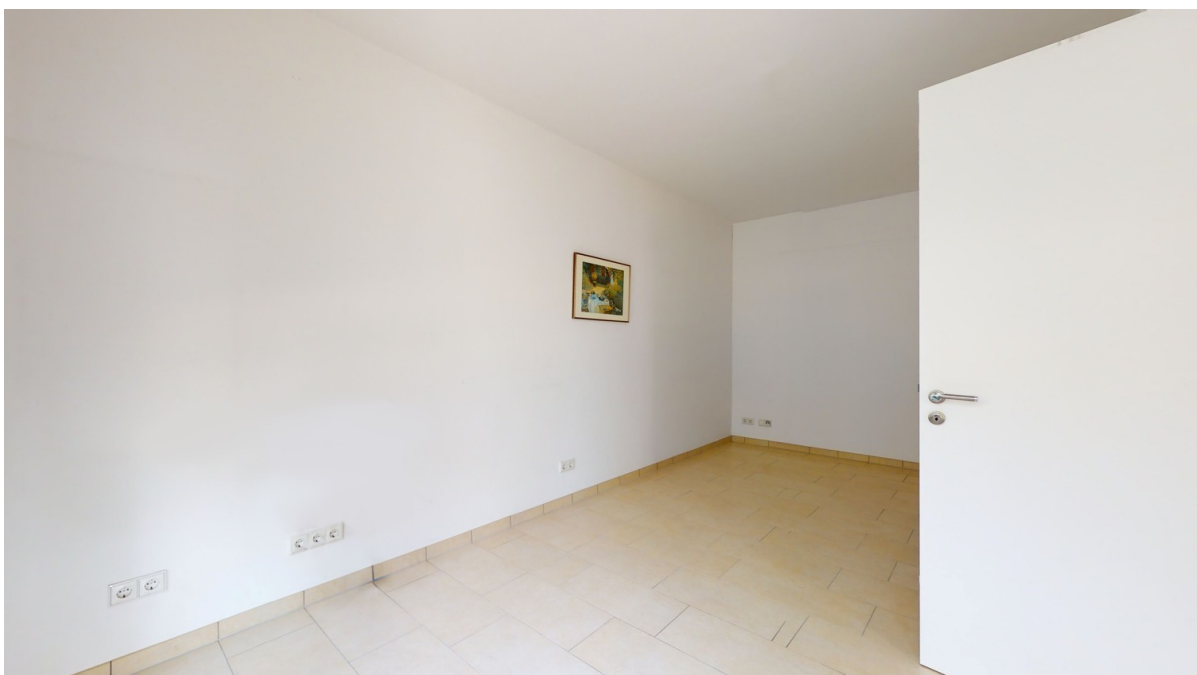
CODICE OGGETTO: 24001223 - 60320 Frankfurt am Main – Dornbusch

La proprietà



CODICE OGGETTO: 24001223 - 60320 Frankfurt am Main – Dornbusch

La proprietà



CODICE OGGETTO: 24001223 - 60320 Frankfurt am Main – Dornbusch

La proprietà



CODICE OGGETTO: 24001223 - 60320 Frankfurt am Main – Dornbusch

La proprietà



CODICE OGGETTO: 24001223 - 60320 Frankfurt am Main – Dornbusch

La proprietà



CODICE OGGETTO: 24001223 - 60320 Frankfurt am Main – Dornbusch

La proprietà



Vertrauen Sie einem
ausgezeichneten Immobilienmakler.

Kontaktieren Sie uns, wir freuen uns darauf, Sie persönlich und individuell zu beraten.

CODICE OGGETTO: 24001223 - 60320 Frankfurt am Main – Dornbusch

Planimetrie



Questa pianta non è in scala. I documenti ci sono stati dati dal cliente. Per questo motivo, non possiamo garantire la precisione delle informazioni.

CODICE OGGETTO: 24001223 - 60320 Frankfurt am Main – Dornbusch

Una prima impressione

In einer der ruhigsten und exklusivsten Wohngegenden Frankfurts, dem charmanten Dichterviertel, befindet sich dieses stilvolle Wohnhaus mit nur sieben Parteien. Hier verschmelzen historische Villen aus der Gründerzeit harmonisch mit Jugendstil und Bauhaus-Architektur. Das 2007 erbaute Gebäude besticht durch seine authentische Bauhaus-Ästhetik. Der hübsche Vorgarten und der elegante Eingangsbereich führen Sie in das Treppenhaus, das bereits einen ersten Eindruck des besonderen Ambientes vermittelt. Im Erdgeschoss erwartet Sie eine lichtdurchflutete Vier-Zimmer-Wohnung, die durch zwei Terrassen und einen idyllischen Garten im Südwesten ergänzt wird. Ein einladender Flur öffnet sich zu den hellen und großzügigen Räumen. Das Wohnzimmer, das mit viel Tageslicht strahlt, bietet direkten Zugang zur schönen Terrasse und dem Garten – ideal für entspannte Stunden im Freien. Ein Gäste-/Arbeitszimmer, das ebenfalls zur Terrasse führt, sorgt für zusätzliche Flexibilität. Die moderne Küche ist nahezu neuwertig und wird gegen einen Abstand verkauft. Sie verfügt über einen eigenen Zugang zur zweiten Terrasse und ist perfekt für gesellige Kochabende. Das Schlafzimmer, eine Ankleide und ein weiteres Zimmer bieten viel Platz für individuelle Gestaltungsmöglichkeiten. Das Tageslicht-Vollbad ist mit einer Badewanne, Dusche, Toilette und einem Doppelwaschbecken ausgestattet, während ein praktisches Gästebad mit Dusche, Bidet und Anschluss für Waschmaschine und Trockner zusätzlichen Komfort bietet. Die großzügige Südwest-Terrasse mit Lounge-Charakter lädt zum Entspannen und Sonnenbaden ein und bietet einen schönen Blick in den uneinsehbaren Garten, der für Ruhe und Privatsphäre sorgt. Abgerundet wird dieses attraktive Angebot durch einen großen, abschließbaren Keller sowie die Möglichkeit, einen Tiefgaragenstellplatz für 150 € anzumieten. Diese Wohnung ist der ideale Rückzugsort für anspruchsvolle Paare, oder auch mit einem Kind, die ein stilvolles Zuhause in gehobener Lage suchen. Lassen Sie sich von der perfekten Kombination aus modernem Komfort und einem einzigartigen Wohnambiente verzaubern.

CODICE OGGETTO: 24001223 - 60320 Frankfurt am Main – Dornbusch

Dettagli dei servizi

- Neuwertige Einbauküche mit Elektrogeräten (kann zusätzlich erworben werden)
- Fliesen
- Zisterne auf dem Dach zur Bewässerung
- Halogen Spots im Flur
- Alarmspinnen in den Fenstern
- Doppelverglasung
- Elektrische Rollläden mit Zeitschaltuhr
- Zwei Terrassen
- Tiefgaragenstellplatz (gegen Aufpreis)

CODICE OGGETTO: 24001223 - 60320 Frankfurt am Main – Dornbusch

Tutto sulla posizione

Das Dichterviertel zählt zu recht zu den am meisten nachgefragten hochwertigen Wohnlagen von Frankfurt. Es erstreckt sich vom Dornbusch bis zur Hügelstraße sowie von der Raimundstraße bis zur Eschersheimer Landstraße. Dieser ruhige, bevorzugte und citynahe Stadtteil, zeichnet sich vornehmlich durch gediegene eins- bis drei-Familienhäuser aus. Die ausgezeichnete Infrastruktur und das gepflegte Umfeld vervollständigen das angenehme Wohnklima. Kindergärten, alle Schulzweige, der öffentliche Personennahverkehr, Geschäfte für den täglichen Bedarf und Grünflächen sind in wenigen Gehminuten zu erreichen. Das Dichterviertel ist sowohl für den Nutzer des öffentlichen Personennahverkehrs als auch für Autofahrer nahezu optimal. Die U-Bahnen 1, 2, 3 und 8, sowie zwei regelmäßig pendelnde Buslinien lassen Sie praktisch jedes Ziel problemlos erreichen. Der nahe gelegene Frankfurter Alleenring ist wohl die wichtigste Frankfurter Verkehrsader und bringt Sie zügig zu den Anschlüssen der A66 und A661 sowie an fast jeden Punkt Frankfurts. Die Innenstadt, das Bankenviertel, der Frankfurter Hauptbahnhof sowie der Rhein-Main-Flughafen und die Taunusgemeinden können mit dem PKW in zehn Minuten beziehungsweise 20 Minuten (Flughafen und Taunus) angefahren werden.

CODICE OGGETTO: 24001223 - 60320 Frankfurt am Main – Dornbusch

Ulteriori informazioni

Es liegt ein Energieverbrauchsausweis vor. Dieser ist gültig bis 5.7.2029. Endenergieverbrauch beträgt 79.90 kwh/(m²*a). Wesentlicher Energieträger der Heizung ist Gas. Das Baujahr des Objekts lt. Energieausweis ist 2007. Die Energieeffizienzklasse ist C. HAFTUNG: Wir weisen darauf hin, dass die von uns weitergegebenen Objektinformationen, Unterlagen, Pläne etc. vom Verkäufer bzw. Vermieter stammen. Eine Haftung für die Richtigkeit oder Vollständigkeit der Angaben übernehmen wir daher nicht. Es obliegt daher unseren Kunden, die darin enthaltenen Objektinformationen und Angaben auf ihre Richtigkeit hin zu überprüfen. Alle Immobilienangebote sind freibleibend und vorbehaltlich Irrtümer, Zwischenverkauf- und Vermietung oder sonstiger Zwischenverwertung. UNSER SERVICE FÜR SIE ALS EIGENTÜMER: Planen Sie den Verkauf oder die Vermietung Ihrer Immobilie, so ist es für Sie wichtig, deren Marktwert zu kennen. Lassen Sie kostenfrei und unverbindlich den aktuellen Wert Ihrer Immobilie professionell durch einen unserer Immobilienspezialisten einschätzen. Unser bundesweites und internationales Netzwerk ermöglicht es uns, Verkäufer bzw. Vermieter und Interessenten bestmöglich zusammenzuführen.

CODICE OGGETTO: 24001223 - 60320 Frankfurt am Main – Dornbusch

Partner di contatto

Per ulteriori informazioni, si prega di contattare la persona di riferimento:

Detlef Krebs

Eschersheimer Landstraße 537 Francoforte sul Meno
E-Mail: frankfurt@von-poll.com

To Disclaimer of von Poll Immobilien GmbH

www.von-poll.com