

München – Feldmoching

Wunderschöne Doppelhaushälfte für die große Familie mit Einliegerwohnung

CODICE OGGETTO: 24391006



www.von-poll.com

PREZZO D'ACQUISTO: 1.390.000 EUR • SUPERFICIE NETTA: ca. 203 m² • VANI: 6 • SUPERFICIE DEL TERRENO: 280 m²

CODICE OGGETTO: 24391006 - 80995 München – Feldmoching

- A colpo d'occhio
- La proprietà
- Dati energetici
- Planimetrie
- Una prima impressione
- Dettagli dei servizi
- Tutto sulla posizione
- Ulteriori informazioni
- Partner di contatto

CODICE OGGETTO: 24391006 - 80995 München – Feldmoching

A colpo d'occhio

CODICE OGGETTO	24391006
Superficie netta	ca. 203 m ²
Vani	6
Camere da letto	5
Bagni	3
Anno di costruzione	1993
Garage/Posto auto	1 x superficie libera, 1 x Garage

Prezzo d'acquisto	1.390.000 EUR
Casa	Porzioni di bifamiliari
Compenso di mediazione	Käuferprovision beträgt 3,57 % (inkl. MwSt.) des beurkundeten Kaufpreises
Modernizzazione / Riqualficazione	2024
Stato dell'immobile	completamente ristrutturato
Tipologia costruttiva	massiccio
Caratteristiche	Terrazza, Bagni di servizio, Giardino / uso comune, Balcone

CODICE OGGETTO: 24391006 - 80995 München – Feldmoching

Dati energetici

Tipologia di riscaldamento	centralizzato	Certificazione energetica	Attestato di prestazione energetica
Riscaldamento	Gas naturale pesante	Consumo finale di energia	102.50 kWh/m ² a
CERTIFICAZIONE ENERGETICA VALIDO FINO A	22.02.2034	Classe di efficienza energetica	D
Fonte di alimentazione	Gas	Anno di costruzione secondo il certificato energetico	1993

CODICE OGGETTO: 24391006 - 80995 München – Feldmoching

La proprietà



CODICE OGGETTO: 24391006 - 80995 München – Feldmoching

La proprietà



CODICE OGGETTO: 24391006 - 80995 München – Feldmoching

La proprietà



CODICE OGGETTO: 24391006 - 80995 München – Feldmoching

La proprietà



CODICE OGGETTO: 24391006 - 80995 München – Feldmoching

La proprietà



CODICE OGGETTO: 24391006 - 80995 München – Feldmoching

La proprietà



CODICE OGGETTO: 24391006 - 80995 München – Feldmoching

La proprietà



CODICE OGGETTO: 24391006 - 80995 München – Feldmoching

La proprietà

WIR FINANZIEREN ALLES – AUSSER LUFTSCHLÖSSER

**WIR HABEN FÜR SIE
IHRE WUNSCHFINANZIERUNG
AUS RUND 700 FINANZINSTITUTEN**

Wir bieten Ihnen unabhängige
Finanzierungsberatung, überprüfen Ihre
bestehende Finanzierung oder klären, welche
Immobilie für Sie finanziell in Frage kommt!

JETZT HIER BERATEN LASSEN.



AKTUELLE ZINSEN
bei einem Nettodarlehensbetrag von 350.000 €

3,21% p.a.

effektiver Jahreszins: 10 Jahre Sollzinsbindung
3,14% p.a. gebundener Sollzins

Sollzinsbindung	gebundener Sollzins	effektiver Jahreszins
5 Jahre	3,15% p.a.	3,24% p.a.
10 Jahre	3,14% p.a.	3,21% p.a.
30 Jahre	3,76% p.a.	3,84% p.a.

Stand 03.02.2025

**Konditionen
wie im Internet,
Ansprechpartner
vor Ort!**

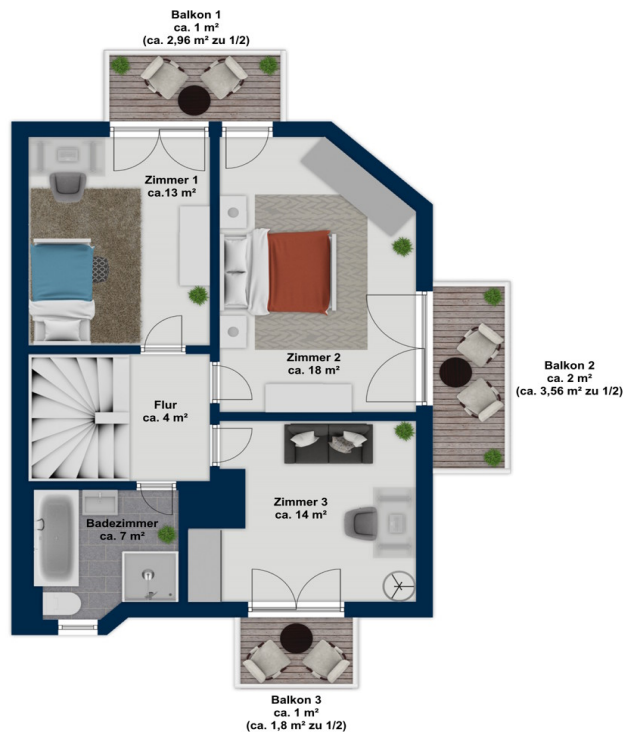
Bäume pflanzen
fürs Klima
 GROWMY TREE

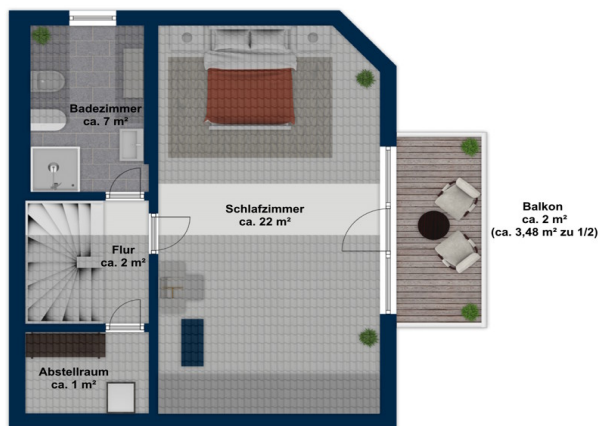
www.von-poll-finance.com

CODICE OGGETTO: 24391006 - 80995 München – Feldmoching

Planimetrie









Questa pianta non è in scala. I documenti ci sono stati dati dal cliente. Per questo motivo, non possiamo garantire la precisione delle informazioni.

CODICE OGGETTO: 24391006 - 80995 München – Feldmoching

Una prima impressione

Wunderschöne Doppelhaushälfte für die große Familie mit Einliegerwohnung Das im Jahr 1993 erbaute, vollständig renovierte Doppelhaus befindet sich auf einem ca. 280 m² großen Grundstück und bietet eine Wohnfläche von ca. 203 m². Die Immobilie verfügt über insgesamt 6 Zimmer, darunter 5 Schlafzimmer, 3 Badezimmer und ein Gäste-WC und bietet auf 4 Etagen einen attraktiven Grundriss und flexible Gestaltungsmöglichkeiten für die ganze Familie. Das großzügige Wohnzimmer im Erdgeschoss bietet, neben Platz für einen Essbereich, auch einen Zugang zur Terrasse mit Garten in Richtung Süden. Eine offene, hochwertige und voll ausgestattete Einbauküche (2017) lässt auch den Koch/die Köchin am Familienleben teilhaben. Dank der bodentiefen Fenster (einbruchssicher) ist der gesamte Bereich von Licht durchflutet. Im Obergeschoss befinden sich, neben drei großzügigen Schlafzimmern, auch ein neues Badezimmer (2024) mit Badewanne und separater Dusche. Jedes der Zimmer verfügt über einen Balkon. Im Dachgeschoss befindet sich ein weiteres, ca. 22 m² großes Schlaf- oder Bürozimmer mit Klimaanlage für angenehme Temperaturen auch an heißen Tagen. Außerdem befindet sich auf diesem Stockwerk ein Tageslichtbad mit Dusche und ein kleiner Abstellraum. Das Kellergeschoss ist voll ausgebaut und kann als Einliegerwohnung genutzt werden, da dieses über einen separaten Eingang verfügt und ein weiteres Badezimmer mit Dusche beinhaltet. Insgesamt bietet diese Immobilie ein modernes Wohnkonzept mit einer gehobenen Ausstattung in einer guten Lage. Die zahlreichen Renovierungsarbeiten machen das Haus zu einem attraktiven und bezugsfertigen Wohnobjekt für die große Familie oder Personen mit viel Platzbedarf, die viel Wert auf Qualität und Komfort legen. Eine separate Einzelgarage mit einem weiteren, davorliegenden Stellplatz runden das Angebot ab. In der Garage befindet sich ein großzügiges Speicherabteil. Unsere Angebote erfolgen freibleibend und unverbindlich. Wir freuen uns auf Ihre Anfrage mit ergänzenden Informationen zu Ihrer Person (gerne per E-Mail an muenchen.bogenhausen@von-poll.com) und stehen Ihnen natürlich gerne für einen Besichtigungstermin zur Verfügung.

CODICE OGGETTO: 24391006 - 80995 München – Feldmoching

Dettagli dei servizi

- Erstbezug nach umfangreicher Renovierung
- Hochwertige Einbauküche (2017)
- Neue Badezimmer
- Eichenparkett (gebürstet, geölt und gekalkt)
- Ausgebautes Keller- und Dachgeschoss
- Einliegerwohnung im Kellergeschoss mit eigenem Zugang
- Vier Balkone
- Spezielle Fenster (wärmeisoliert, Einbruchssicher, K-Plus)
- Terrasse und Garten in Richtung Süden
- Einzelgarage mit weiterem Freiplatz
- Gaszentralheizung (2019)
- Klimaanlage im Dachgeschoss

CODICE OGGETTO: 24391006 - 80995 München – Feldmoching

Tutto sulla posizione

Die Doppelhaushälfte befindet sich im Stadtteil Feldmoching zwischen dem Fasanersee und dem Feldmochinger See. Der Stadtteil zeichnet sich durch seine vielen Grünflächen, dem hohen Angebot an Freizeitaktivitäten und eine optimale Anbindung aus. Das Haus befindet sich in einer ruhigen Wohngegend und ist perfekt geeignet für Familien und Paare. Die zentrale Lage bietet eine gute Anbindung an öffentliche Verkehrsmittel und Einkaufsmöglichkeiten. Sie erreichen den Fasanersee und den Feldmochinger in nur 7 Minuten mit dem Fahrrad. ENTFERNUNGEN: - Bus (Linie 172, 173), Haltestelle „Lerchenstraße“ - ca. 3 Gehminuten - S-Bahn (Linie 1), Haltestelle "Feldmoching" - ca. 400 m entfernt (ca. 6 Gehminuten) - U-Bahn (Linie U2), Haltestelle "Feldmoching" - ca. 400 m entfernt (ca. 6 Gehminuten) - A99 ca. 10 Autominuten - Flughafen München ca. 23 Autominuten - Hauptbahnhof München ca. 20 Autominuten - REWE ca. 400 m entfernt, ca. 2 Autominuten - ALDI ca. 600 m entfernt, ca. 3 Autominuten - Restaurants, Ärzte etc. ab 5 Autominuten - Grundschule ca. 500 m entfernt, ca. 7 Gehminuten - Kita/Kindergarten ca. 180 m entfernt und 240 m entfernt, ca. 2-3 Gehminuten - Gymnasium Feldmoching ca. 1,1 km entfernt, ca. 14 Gehminuten

CODICE OGGETTO: 24391006 - 80995 München – Feldmoching

Ulteriori informazioni

Es liegt ein Energieverbrauchsausweis vor. Dieser ist gültig bis 22.2.2034. Endenergieverbrauch beträgt 102.50 kWh/(m²*a). Wesentlicher Energieträger der Heizung ist Erdgas schwer. Das Baujahr des Objekts lt. Energieausweis ist 1993. Die Energieeffizienzklasse ist D. GELDWÄSCHE: Als Immobilienmaklerunternehmen ist die von Poll Immobilien GmbH nach § 2 Abs. 1 Nr. 14 und § 11 Abs. 1, 2 Geldwäschegesetz (GwG) dazu verpflichtet, bei der Begründung einer Geschäftsbeziehung die Identität des Vertragspartners festzustellen und zu überprüfen, bzw. sobald ein ernsthaftes Interesse an der Durchführung des Immobilienkaufvertrages besteht. Hierzu ist es erforderlich, dass wir nach § 11 Abs. 4 GwG die relevanten Daten Ihres Personalausweises festhalten (wenn Sie als natürliche Person handeln) – beispielsweise mittels einer Kopie. Bei einer juristischen Person benötigen wir eine Kopie des Handelsregisterauszugs, aus welchem der wirtschaftlich Berechtigte hervorgeht. Das Geldwäschegesetz sieht vor, dass der Makler die Kopien bzw. Unterlagen fünf Jahre aufbewahren muss. Als unser Vertragspartner haben Sie auch eine Mitwirkungspflicht nach § 11 Abs. 6 GwG. HAFTUNG: Wir weisen darauf hin, dass die von uns weitergegebenen Objektinformationen, Unterlagen, Pläne etc. vom Verkäufer bzw. Vermieter stammen. Eine Haftung für die Richtigkeit oder Vollständigkeit der Angaben übernehmen wir daher nicht. Es obliegt daher unseren Kunden, die darin enthaltenen Objektinformationen und Angaben auf ihre Richtigkeit hin zu überprüfen. Alle Immobilienangebote sind freibleibend und vorbehaltlich Irrtümer, Zwischenverkauf- und Vermietung oder sonstiger Zwischenverwertung. UNSER SERVICE FÜR SIE ALS EIGENTÜMER: Planen Sie den Verkauf oder die Vermietung Ihrer Immobilie, so ist es für Sie wichtig, deren Marktwert zu kennen. Lassen Sie kostenfrei und unverbindlich den aktuellen Wert Ihrer Immobilie professionell durch einen unserer Immobilienspezialisten einschätzen. Unser bundesweites und internationales Netzwerk ermöglicht es uns, Verkäufer bzw. Vermieter und Interessenten bestmöglich zusammenzuführen.

CODICE OGGETTO: 24391006 - 80995 München – Feldmoching

Partner di contatto

Per ulteriori informazioni, si prega di contattare la persona di riferimento:

Volker Stich

Corneliusstraße 7 Monaco di Baviera
E-Mail: muenchen@von-poll.com

To Disclaimer of von Poll Immobilien GmbH

www.von-poll.com