

Santa Maria del Camí – Mitte

Traumhafte Luxus-Finca in Santa Maria del Camí

CODICE OGGETTO: ES253745170



PREZZO D'ACQUISTO: 7.995.000 EUR • SUPERFICIE NETTA: ca. 352 m² • VANI: 6 • SUPERFICIE DEL TERRENO: 16.350 m²

CODICE OGGETTO: ES253745170 - 07320 Santa Maria del Camí – Mitte

- A colpo d'occhio
- La proprietà
- Dati energetici
- Planimetrie
- Una prima impressione
- Dettagli dei servizi
- Tutto sulla posizione
- Ulteriori informazioni
- Partner di contatto

CODICE OGGETTO: ES253745170 - 07320 Santa Maria del Camí – Mitte

A colpo d'occhio

CODICE OGGETTO	ES253745170
Superficie netta	ca. 352 m ²
Vani	6
Camere da letto	4
Bagni	4

Prezzo d'acquisto	7.995.000 EUR
Casa	Masseria
Stato dell'immobile	In progetto
Tipologia costruttiva	massiccio
Caratteristiche	Terrazza, Piscina, Caminetto, Cucina componibile

CODICE OGGETTO: ES253745170 - 07320 Santa Maria del Camí – Mitte

Dati energetici

Tipologia di riscaldamento	a pavimento
Fonte di alimentazione	Pompa di calore idraulica/pneumatica
Classe Energetica	Al momento della creazione del documento la certificazione energetica non era ancora disponibile.

CODICE OGGETTO: ES253745170 - 07320 Santa Maria del Camí – Mitte

La proprietà



CODICE OGGETTO: ES253745170 - 07320 Santa Maria del Camí – Mitte

La proprietà



CODICE OGGETTO: ES253745170 - 07320 Santa Maria del Camí – Mitte

La proprietà



CODICE OGGETTO: ES253745170 - 07320 Santa Maria del Camí – Mitte

La proprietà



CODICE OGGETTO: ES253745170 - 07320 Santa Maria del Camí – Mitte

La proprietà



CODICE OGGETTO: ES253745170 - 07320 Santa Maria del Camí – Mitte

La proprietà



CODICE OGGETTO: ES253745170 - 07320 Santa Maria del Camí – Mitte

La proprietà



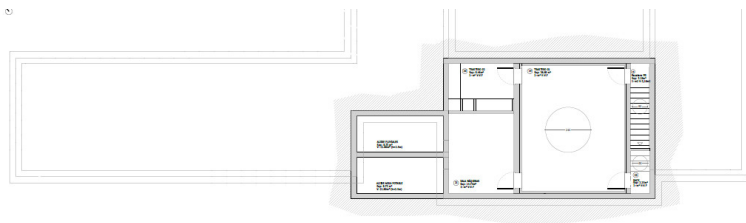
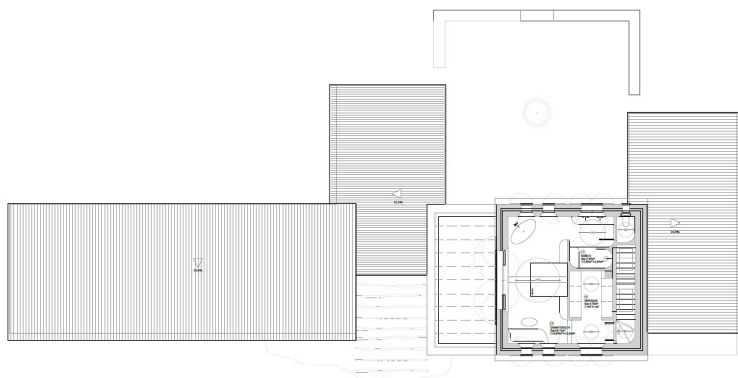
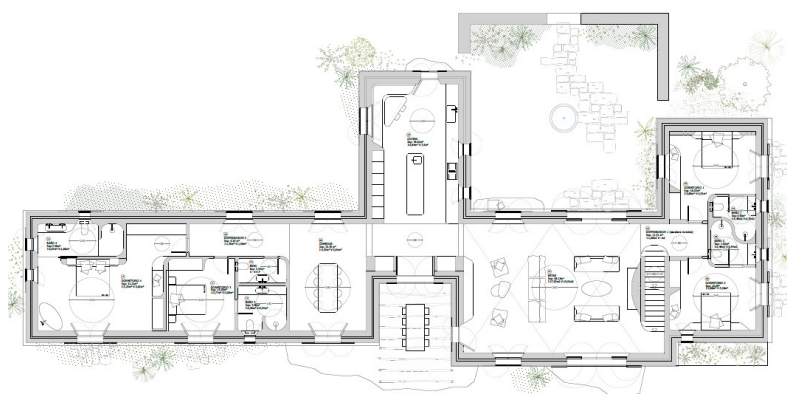
CODICE OGGETTO: ES253745170 - 07320 Santa Maria del Camí – Mitte

La proprietà



CODICE OGGETTO: ES253745170 - 07320 Santa Maria del Camí – Mitte

Planimetrie



Questa pianta non è in scala. I documenti ci sono stati dati dal cliente. Per questo motivo, non possiamo garantire la precisione delle informazioni.

CODICE OGGETTO: ES253745170 - 07320 Santa Maria del Camí – Mitte

Una prima impressione

In einer traumhaften, idyllischen und begehrten Lage ganz in der Nähe von Santa Maria erstreckt sich dieses eindrucksvolle Anwesen auf ca. 16.350 m² und bietet eine seltene Gelegenheit, ein individuelles Traumhaus in der idyllischen Landschaft Mallorcas zu verwirklichen. Das Grundstück verfügt über eine genehmigte Baulizenz sowie ein durchdachtes Architekturkonzept für eine exklusive Luxus-Finca, die moderne Ästhetik mit natürlichen und traditionellen Elementen vereint, wobei vier großzügige Schlafzimmer, jedes mit eigenem Badezimmer geplant sind. Im Obergeschoss befindet sich die Master-Suite mit begehbarem Kleiderschrank, hochwertigem Bad mit freistehender Wanne und einer privaten Terrasse zum Sonnentanken und mit atemberaubendem Bergpanorama. Der offene Wohn-, Ess- und Kochbereich im Erdgeschoss mit großflächigen Fenstern gewährt einen ungestörten Blick auf die üppige Gartenlandschaft, verbindet Innen- und Außenraum auf elegante Weise und schafft ein lichtdurchflutetes Ambiente mit fließenden Übergängen. Die Außenanlagen sind darauf ausgelegt, höchsten Komfort unter freiem Himmel zu bieten: Weitläufige Terrassenflächen von ca. 130 m², ein privater, ca. 35 m² großer Pool sowie ein überdachter Ess- und Lounge-Bereich laden zu entspannten Stunden in stilvollem Ambiente ein. Zudem bietet das Anwesen ein ca. 110 m² großes Untergeschoss mit großzügigen Stauräumen. Nachhaltigkeit spielt eine zentrale Rolle in diesem Bauprojekt – eine moderne Solaranlage, der Anschluss an das städtische Wassernetz sowie eine beantragte Lizenz für einen privaten Brunnen unterstreichen das umweltbewusste Konzept. Eingebettet in eine malerische Naturkulisse, verbindet dieses außergewöhnliche Anwesen Ruhe und Exklusivität mit der Nähe zu urbanem Leben. Das charmante Zentrum von Santa Maria mit seinen gemütlichen Cafés und bekannten Weingütern ist nur wenige Minuten entfernt, während der Flughafen von Palma in ca. 20 Minuten erreichbar ist. Ein einzigartiges Angebot, das luxuriöses Wohnen mit zeitloser Eleganz und der unverwechselbaren Schönheit Mallorcas harmonisch vereint.

CODICE OGGETTO: ES253745170 - 07320 Santa Maria del Camí – Mitte

Dettagli dei servizi

- Klimaanlage
- Teilweise unterkellert
- Einbauküche
- Stadtwasser
- Stadtstrom und Solarstrom
- Garten mit automatischer Bewässerung
- ca. 35 m² großer Pool
- Mehrere Terrassen
- Außenküche
- Lounge-Bereich
- Kamin

CODICE OGGETTO: ES253745170 - 07320 Santa Maria del Camí – Mitte

Tutto sulla posizione

Santa María del Camí, ein malerisches Dorf im Herzen Mallorcas mit ca. 7.000 Einwohnern, hat sich zu einem sehr begehrten Ort entwickelt und vereint traditionellen Charme mit modernem Komfort. Die imposante Pfarrkirche, mit ihrem markanten Glockenturm, ist ein architektonisches Juwel, das die Geschichte des Dorfes widerspiegelt. Eine weitere Attraktion ist der Wein, der in Santa María angebaut wird und viele Besucher anzieht. Sonntags findet der Wochenmarkt statt, mit frischen Produkten, handgefertigten Waren und lokalen Spezialitäten. Die Landschaft, geprägt von sanften Hügeln und Weinbergen, lädt zu Spaziergängen und Fahrradtouren ein und die nahegelegenen Tramuntana-Berge können erkundet werden. Die zentrale Lage von Santa María, nur ca. 20 km von Palma entfernt, ist ein attraktiver Wohnort für jene, die die Ruhe des Dorflebens schätzen und die Annehmlichkeiten der Stadt in Reichweite haben möchten. Auch der Flughafen und die Strände sind in ähnlicher Reichweite. Hier gibt es hochwertige Restaurants und Einkaufsmöglichkeiten und neben der renommierten internationalen Schule "The Montessori School" gibt es auch eine öffentliche Schule. Das Freizeitcenter "Mallorca Fashion Outlet", nur wenige Autominuten entfernt, bietet zahlreiche Modegeschäfte, Bars, Restaurants und ein großes Kino.

CODICE OGGETTO: ES253745170 - 07320 Santa Maria del Camí – Mitte

Ulteriori informazioni

Grundsätzlich empfehlen wir, die baurechtliche Situation durch einen Fachanwalt prüfen zu lassen. Alle Angaben basieren ausschließlich auf den Informationen des Eigentümers bzw. Auftraggeber. Wir übernehmen keine Gewähr für die Vollständigkeit, Richtigkeit und Aktualität der Angaben. Die Courtage geht zu Lasten des Verkäufers. Die beim Kauf anfallenden Steuern, die Notar- und die Grundbuchkosten sind vom Käufer zu tragen.

CODICE OGGETTO: ES253745170 - 07320 Santa Maria del Camí – Mitte

Partner di contatto

Per ulteriori informazioni, si prega di contattare la persona di riferimento:

Florian Waetzoldt

Placa Hostals 11 Mallorca – Santa Maria
E-Mail: santamaria@von-poll.com

To Disclaimer of von Poll Immobilien GmbH

www.von-poll.com