

Llubi – Mitte

Mediterrane Neubau-Finca mit traumhaftem Tramuntana-Blick

CODICE OGGETTO: ES243744670



PREZZO D'ACQUISTO: 4.600.000 EUR • SUPERFICIE NETTA: ca. 322 m² • VANI: 6 • SUPERFICIE DEL TERRENO: 28.589 m²

CODICE OGGETTO: ES243744670 - 07430 Llubi – Mitte

- A colpo d'occhio
- La proprietà
- Dati energetici
- Una prima impressione
- Dettagli dei servizi
- Tutto sulla posizione
- Ulteriori informazioni
- Partner di contatto

CODICE OGGETTO: ES243744670 - 07430 Llubi – Mitte

A colpo d'occhio

CODICE OGGETTO	ES243744670
Superficie netta	ca. 322 m ²
Vani	6
Camere da letto	4
Bagni	6
Anno di costruzione	2024
Garage/Posto auto	3 x superficie libera

Prezzo d'acquisto	4.600.000 EUR
Casa	Masseria
Stato dell'immobile	Prima occupazione
Tipologia costruttiva	massiccio
Caratteristiche	Terrazza, Bagni di servizio, Piscina, Caminetto

CODICE OGGETTO: ES243744670 - 07430 Llubi – Mitte

Dati energetici

Tipologia di riscaldamento	a pavimento	Certificazione energetica	Diagnosi energetica
Riscaldamento	Calore ambientale	Consumo energetico	21.70 kWh/m ² a
CERTIFICAZIONE ENERGETICA VALIDO FINO A	18.07.2034	Classe di efficienza energetica	A
Fonte di alimentazione	Pompa di calore idraulica/pneumatica	Anno di costruzione secondo il certificato energetico	2023

CODICE OGGETTO: ES243744670 - 07430 Llubi – Mitte

La proprietà



CODICE OGGETTO: ES243744670 - 07430 Llubi – Mitte

La proprietà



CODICE OGGETTO: ES243744670 - 07430 Llubi – Mitte

La proprietà



CODICE OGGETTO: ES243744670 - 07430 Llubi – Mitte

La proprietà



CODICE OGGETTO: ES243744670 - 07430 Llubi – Mitte

La proprietà



CODICE OGGETTO: ES243744670 - 07430 Llubi – Mitte

La proprietà



CODICE OGGETTO: ES243744670 - 07430 Llubi – Mitte

La proprietà



CODICE OGGETTO: ES243744670 - 07430 Llubi – Mitte

La proprietà



CODICE OGGETTO: ES243744670 - 07430 Llubi – Mitte

La proprietà



CODICE OGGETTO: ES243744670 - 07430 Llubi – Mitte

La proprietà



CODICE OGGETTO: ES243744670 - 07430 Llubi – Mitte

La proprietà



CODICE OGGETTO: ES243744670 - 07430 Llubi – Mitte

La proprietà



CODICE OGGETTO: ES243744670 - 07430 Llubi – Mitte

La proprietà



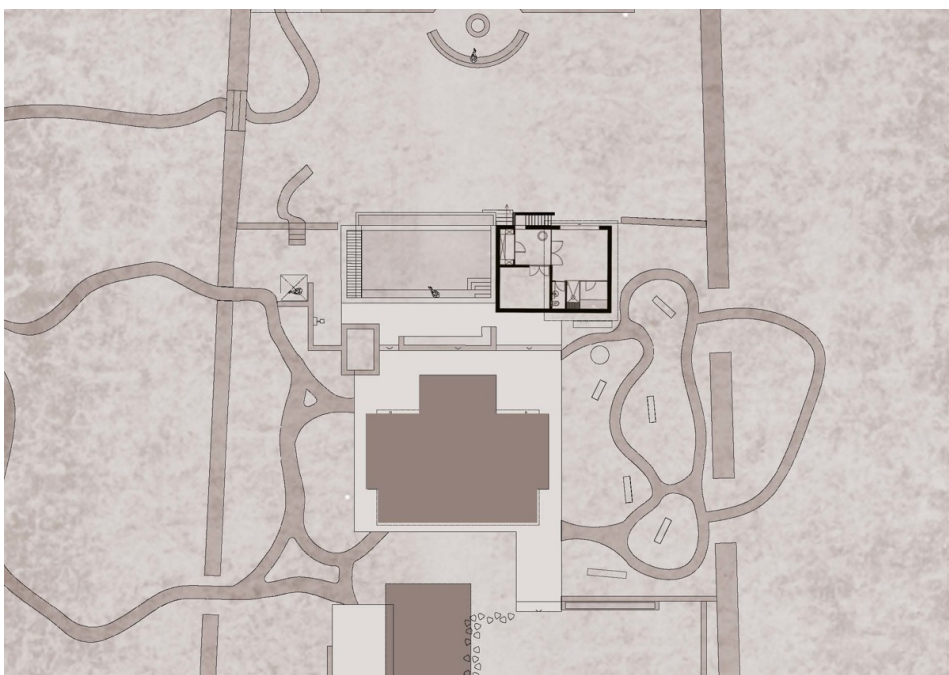
CODICE OGGETTO: ES243744670 - 07430 Llubi – Mitte

La proprietà



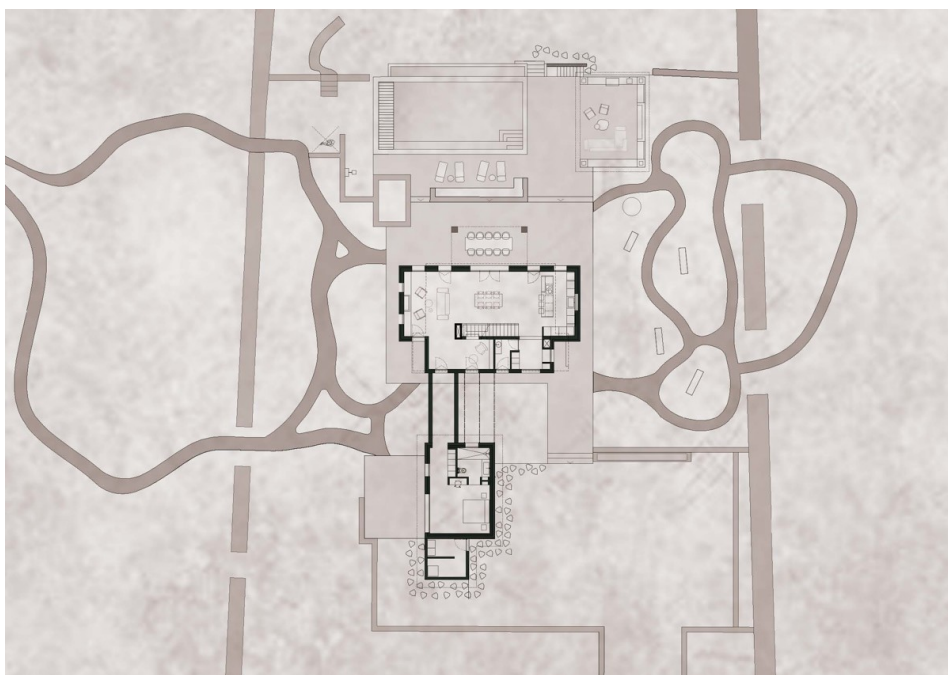
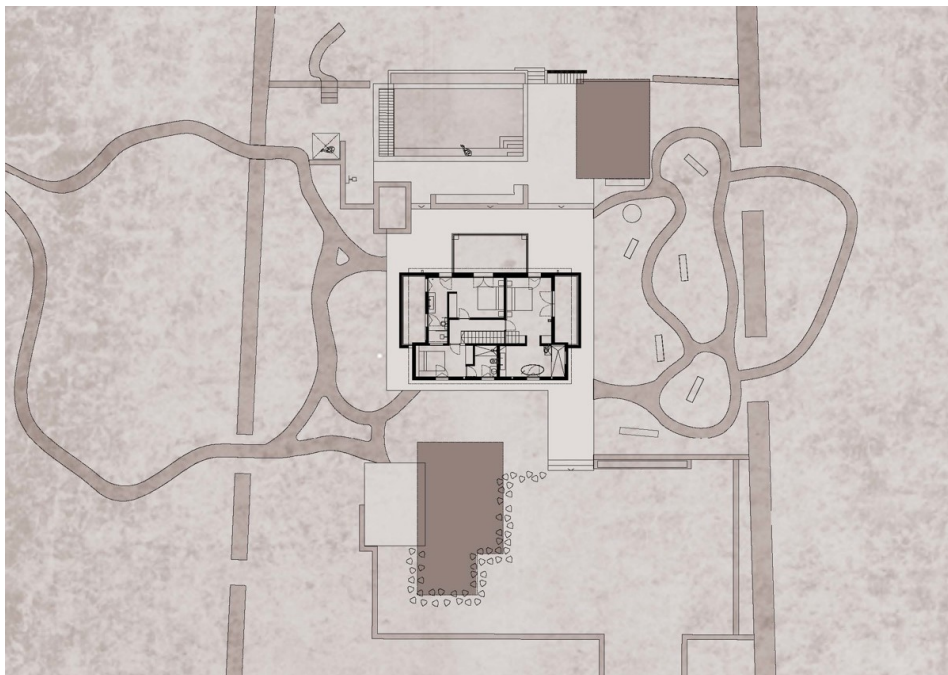
CODICE OGGETTO: ES243744670 - 07430 Llubi – Mitte

La proprietà



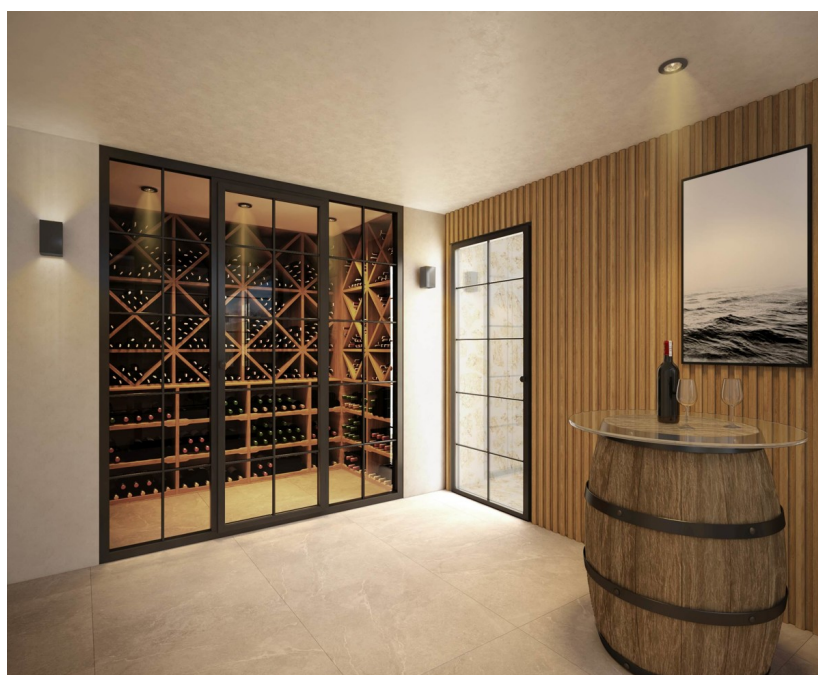
CODICE OGGETTO: ES243744670 - 07430 Llubi – Mitte

La proprietà



CODICE OGGETTO: ES243744670 - 07430 Llubi – Mitte

La proprietà



CODICE OGGETTO: ES243744670 - 07430 Llubí – Mitte

Una prima impressione

Entfliehen Sie der Hektik des Alltags und entdecken Sie ein ruhiges Refugium in der malerischen Landschaft von Llubí. Dieses geräumige Landhaus befindet sich auf einem 28.403 m² großen Grundstück und ist von der Ruhe der reizvollen mediterranen Felder umgeben, die mit alten Oliven- und Johanniskrotbäumen geschmückt sind. Die aus natürlichen Materialien wie Holz und Stein gefertigte Architektur dieser modernen Finca fügt sich nahtlos in die Umgebung ein. Betreten Sie den beeindruckenden Eingangsbereich, der zu einer exklusiven Einbauküche mit Bar führt, während sich auf der rechten Seite ein beeindruckender Wohn-/Essbereich mit Kamin und einer gemütlichen Leseecke befindet. Ein separater Gästetrakt mit eigenem Bad bietet Privatsphäre und Komfort. Im Obergeschoss erwarten Sie drei weitere Schlafzimmer, jedes mit eigenem Bad, die größeren mit Zugang zu privaten Terrassen. Im Außenbereich laden der 10 x 5,5 Meter große Infinity-Pool und die weitläufigen Terrassen zum Entspannen an heißen Sommertagen ein. Das angrenzende Poolhaus mit Chill-out-Bereich, Außenküche und Feuerstelle macht den Reiz aus. Einer der Höhepunkte dieses Anwesens ist der sorgfältig angelegte Garten, der von einem renommierten Landschaftsarchitekten auf Mallorca angelegt wurde. Mit seinen gepflegten Rasenflächen, tropischer und mediterraner Flora, einer versteckten Dusche, balinesischen Betten und einem großzügigen Obst- und Gemüsegarten mit erhöhten Pflanzgefäßen ist der Garten eine wahre Oase. Eine Feuerstelle und ein Sitzbereich befinden sich in der Nähe des Petanque-Platzes auf der unteren Terrasse, die von einer Allee alter Olivenbäume umrahmt wird, die den Panoramablick auf die Serra de Tramuntana perfekt einrahmen. Das autarke Gebäude verfügt über einen eigenen funktionierenden Brunnen und eine hochmoderne Solaranlage, die ein umweltfreundliches Leben ermöglicht. Mit hochwertiger Ausstattung und luxuriösem Komfort auf zwei Etagen erstreckt sich die Wohnnutzfläche der Finca über ca. 322 m².

CODICE OGGETTO: ES243744670 - 07430 Llubi – Mitte

Dettagli dei servizi

- Luft/Wasser Wärmepumpe
- Solaranlage
- Brunnen
- Poolhaus mit Außenküche und Chill-out-Bereich
- Infinity-Pool
- Gästetrakt
- Automatische Bewässerung

CODICE OGGETTO: ES243744670 - 07430 Llubí – Mitte

Tutto sulla posizione

Willkommen in Llubí, einem versteckten Juwel im Herzen von Mallorca! Dieses charmante Dorf verkörpert die Essenz des authentischen Insellebens und bietet einen friedlichen Rückzugsort inmitten einer malerischen Landschaft. Die idyllische Umgebung von Llubí ist geprägt von sanften Hügeln, üppigen Olivenhainen und Weinbergen, die eine ruhige Atmosphäre schaffen, die sowohl zur Entspannung als auch zur Erkundung einlädt. Im Landesinneren gelegen, bietet Llubí einen erfrischenden Kontrast zu den belebten Küstenorten und ermöglicht es den Besuchern, in das reiche kulturelle Erbe und die natürliche Schönheit der Insel einzutauchen. Das Dorf selbst bietet enge Kopfsteinpflasterstraßen, historische Gebäude und ein entspanntes Ambiente, das zum Bummeln und Entdecken der verborgenen Schätze einlädt. In der Umgebung von Llubí entfaltet sich die ländliche Landschaft in ihrer ganzen Pracht und bietet endlose Möglichkeiten für Outdoor-Aktivitäten wie Wandern, Radfahren und Reiten. Der nahegelegene Naturpark S'Albufera mit seinen vielfältigen Ökosystemen und einer reichen Vogelwelt ist ein Muss für Naturliebhaber. Ganz gleich, ob Sie auf der Suche nach einer friedlichen Flucht oder einem authentischen mallorquinischen Erlebnis sind, Llubí und seine Umgebung bieten eine faszinierende Mischung aus Charme, Ruhe und natürlicher Schönheit, die Sie verzaubern wird.

CODICE OGGETTO: ES243744670 - 07430 Llubi – Mitte

Ulteriori informazioni

Grundsätzlich empfehlen wir, die baurechtliche Situation durch einen Fachanwalt prüfen zu lassen. Alle Angaben basieren ausschließlich auf den Informationen des Eigentümers bzw. Auftraggeber. Wir übernehmen keine Gewähr für die Vollständigkeit, Richtigkeit und Aktualität der Angaben. Die Courtage geht zu Lasten des Verkäufers. Die beim Kauf anfallenden Steuern, die Notar- und die Grundbuchkosten sind vom Käufer zu tragen.

CODICE OGGETTO: ES243744670 - 07430 Llubi – Mitte

Partner di contatto

Per ulteriori informazioni, si prega di contattare la persona di riferimento:

Florian Waetzoldt

Placa Hostals 11 Mallorca – Santa Maria
E-Mail: santamaria@von-poll.com

To Disclaimer of von Poll Immobilien GmbH

www.von-poll.com